

**Taula (UIB)  
núm. 38, 2004**

**F**IGURES



Fig. 1. Arlequín con espejo.



Fig. 2. Campesinos.

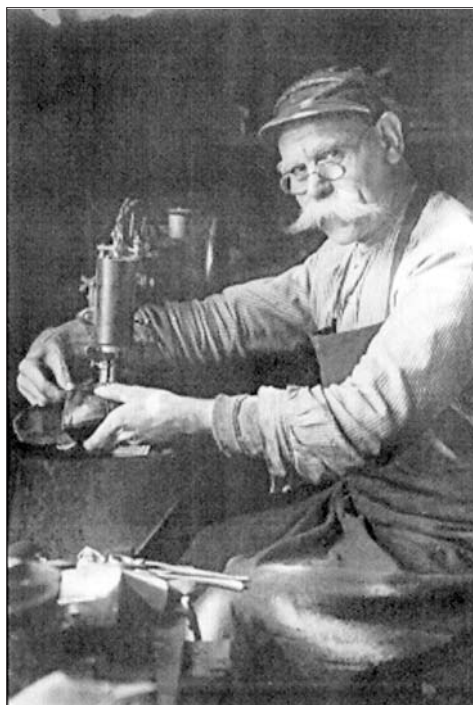


Fig. 3. Maestro Zapatero (1932).



Fig. 4. Filósofo 1912.



Fig. 5. Autoretrato con su mujer.



Fig. 6. Fragmentos de la movida de los ochenta.



Fig. 7. Autoretrato en sombra.



Fig. 8. Músicas.



Fig. 9. Rhein.



Fig. 10. Parlamento Alemán.



Fig. 11. Shanghai Bank.



Fig. 12. Hotel Times Square.



Fig. 13. *Aristoteles e Hijo* incisa por Johanes Sadeler Senior de del pintor Bartolomeo Spranger. La edición es de la segunda mitad del siglo XVI de Johannes Sadeler Senior.

© Biblioteca Casanatense de Roma.



Fig. 14. *Aristoteles*, copia parcial de la obra del mismo tema de Ennea Vico. Edición de Antonio Lafreya de 1553.  
© Biblioteca Casanatense de Roma.





Fig. 15. El camp visual segons E. Mach.

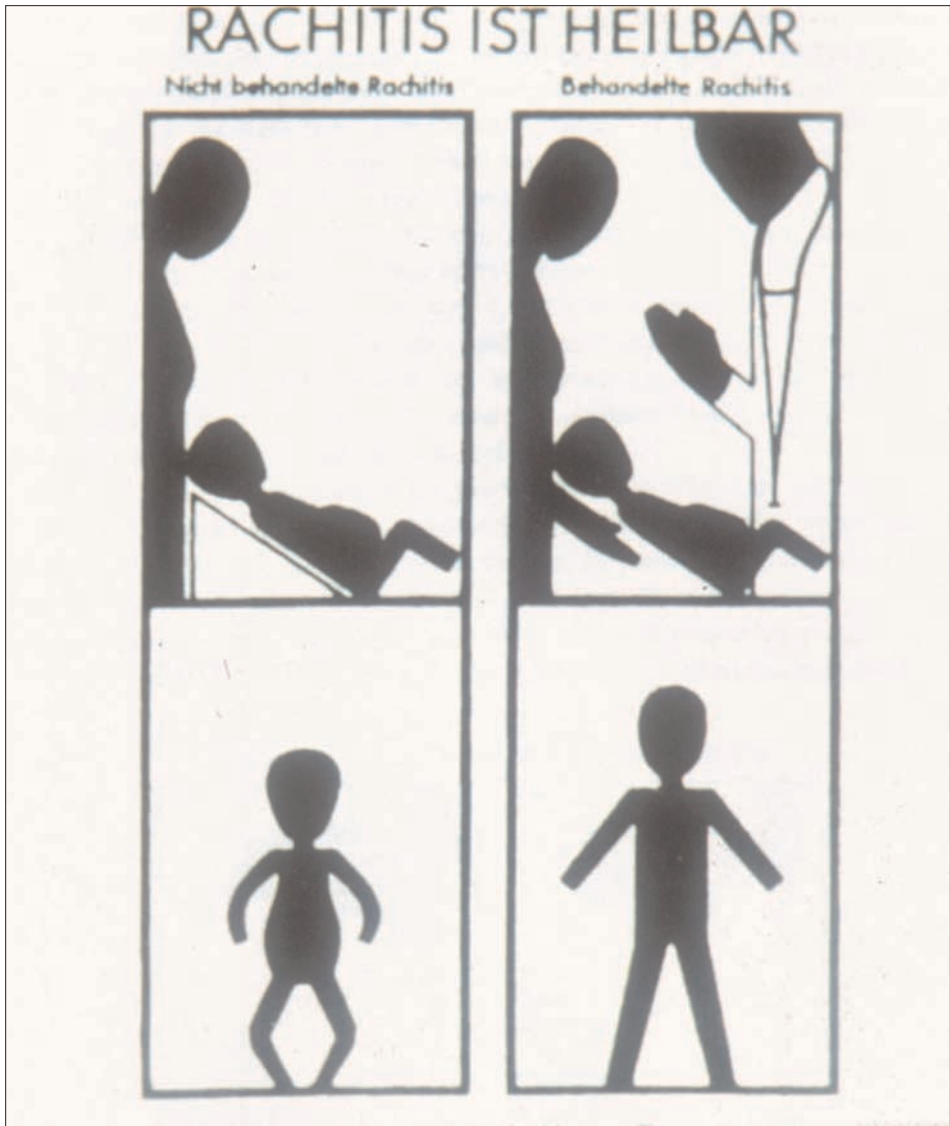


Fig. 16. El llenguatge visual universal de Neurath.

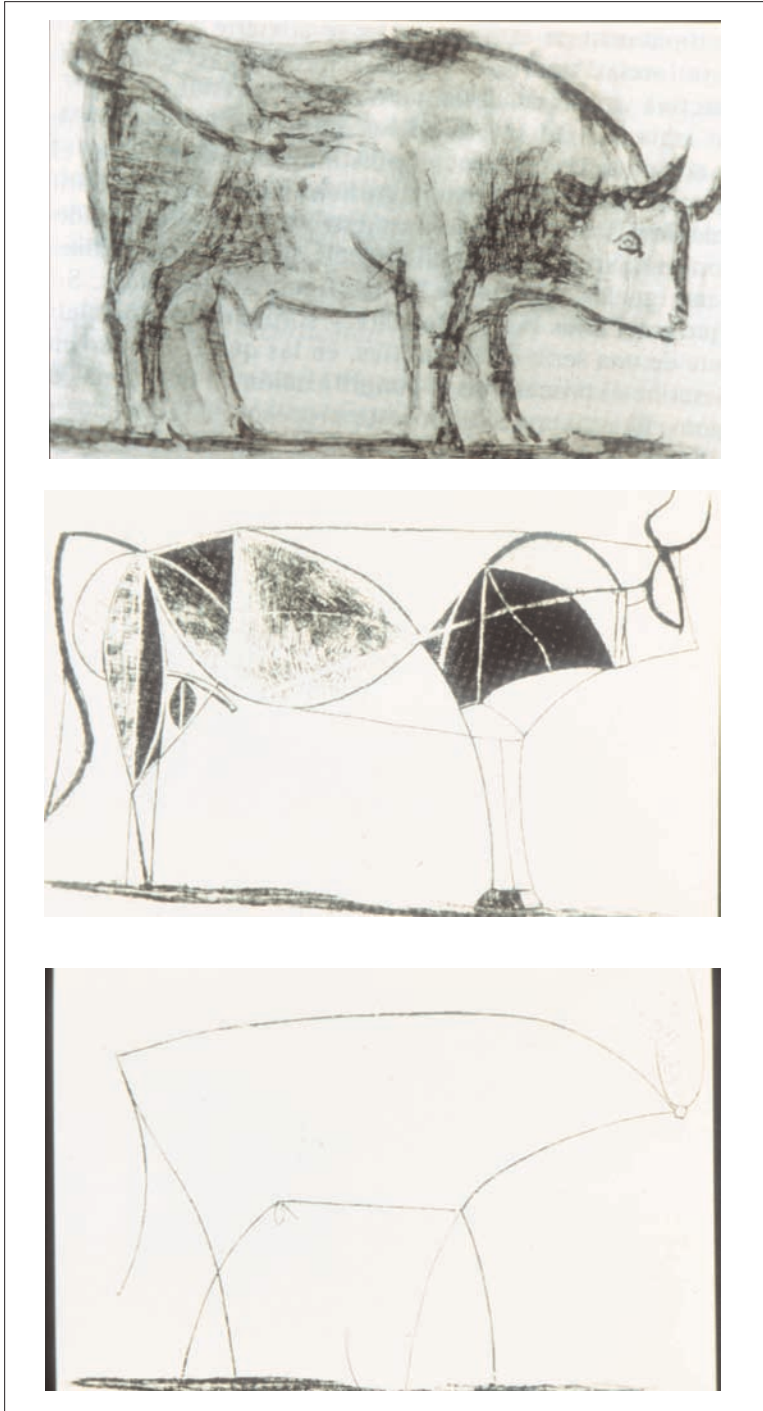


Fig. 17. Gravats de Picasso.

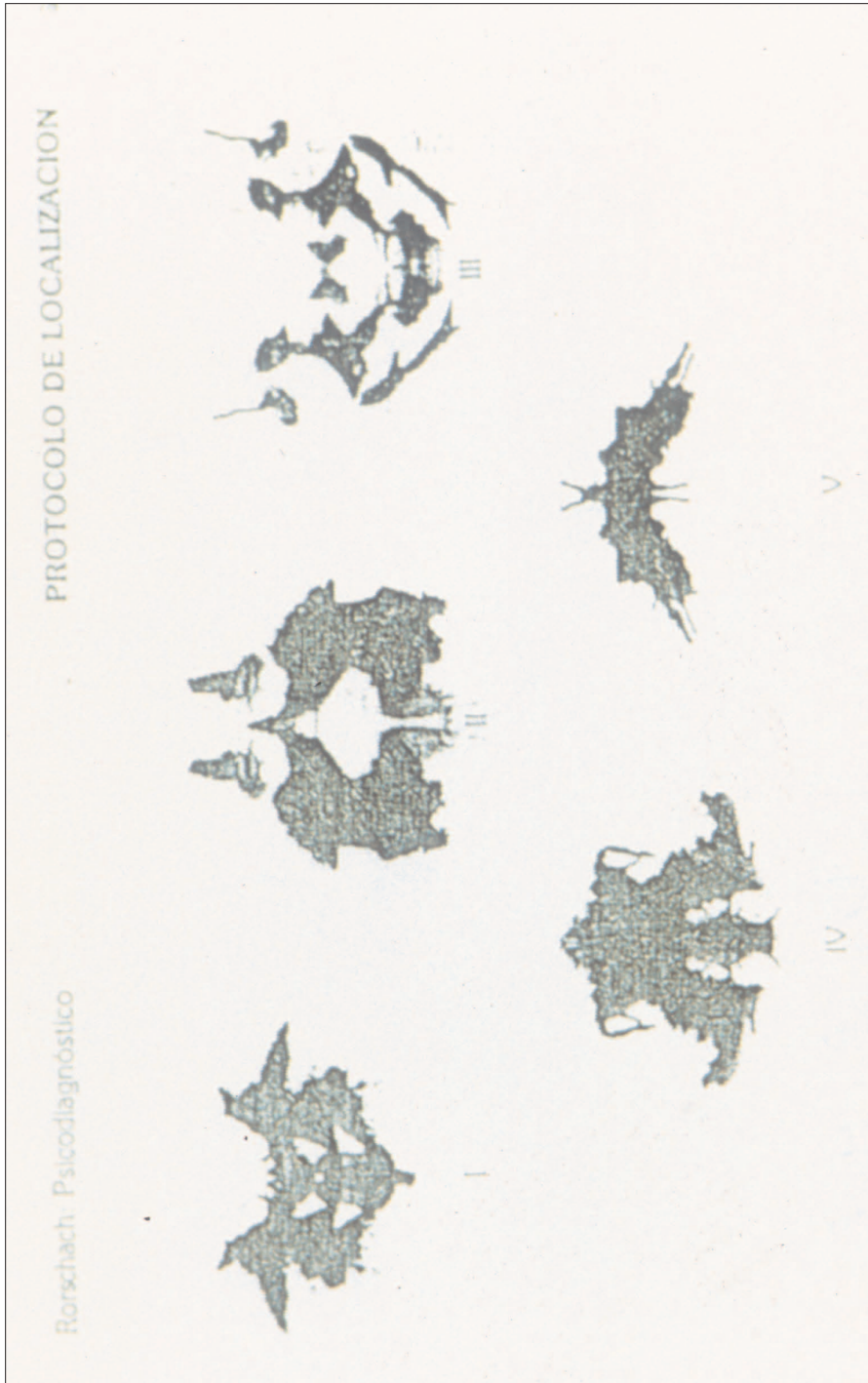


Fig. 18. Rorschach.

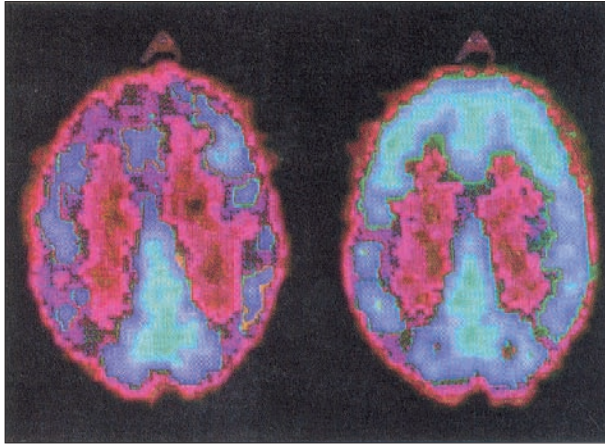


Fig. 19. Representació visual del fluxe sanguini.

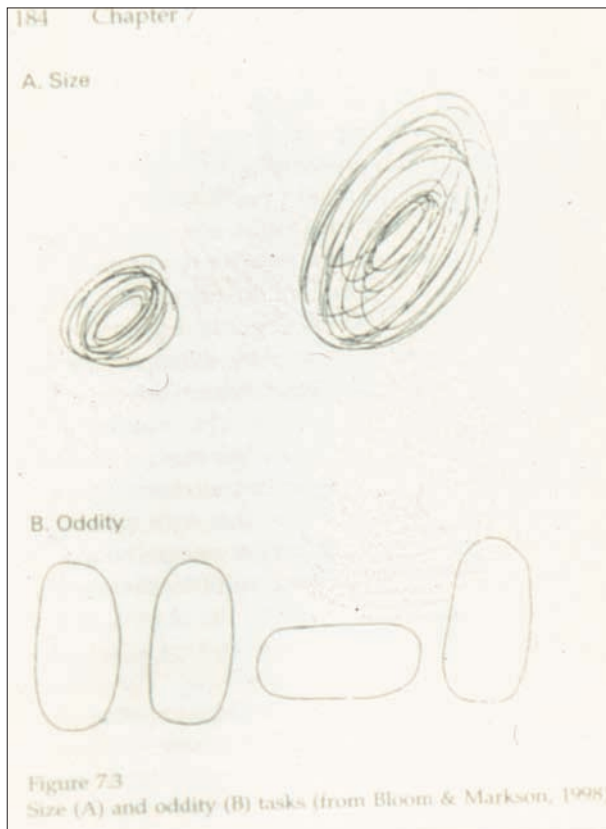


Fig. 20. Dibuixos infantils.