

ÚLTIMAS COTIZACIONES

Valores Mallorquines	
Palma 4 Enero	
Crédito Balear.	96'50
Fomento Agrícola.	90'80
Isleña Marítima.	71'00
Ferro-carriles de Mallorca.	72'00
Salinera Española.	140'
Alumbrado por Gas.	96'
La Económica.	10'
Bonos Municipales.	43'
Id. Obligaciones.	104'
Salinas 6 p.º.	104'
Idem 5 p.º.	101'
Obligaciones I.ª M.ª.	104'

Sóller 5 Enero	
Banco de Sóller.	50
El Gas.	20
La Solidez.	100
Marítima Sollerense.	50

Valores públicos	
Madrid 3 Enero	
4 p.º interior.	78 85
Amortizable al 5 p.º.	99 00
Banco de España.	415 00
Títulos.	385 25
Tanques.	25 75
Libras.	81 54

ITINERARIO DE LOS SERVICIOS MARÍTIMOS DE LAS ISLAS BALEARES

Salidas de la Península

De Barcelona para Palma, directo, todos los lunes, miércoles y jueves a las 18'30.
De Barcelona para Mahón, directo, los domingos a las 18'30.
De Barcelona para Mahón con escala en Alcudia, los martes a las 16.
De Valencia para Palma con escala en Ibiza, los domingos a las 12.
De Barcelona para Ibiza con escala en Palma, los sábados a las 18'30.
De Alicante para Palma con escala en Ibiza, los viernes a las 12.

Salidas de las Islas Baleares

De Palma para Barcelona, directo los lunes, martes y sábados a las 18'30.
De Palma para Valencia con escala en Ibiza, los viernes a las 12.
De Ibiza para Barcelona con escala en Palma, los miércoles a las 24.
De Palma para Alicante con escala en Ibiza, los miércoles a las 12.

De Mahón para Barcelona directo, los viernes a las 16.
De Mahón para Barcelona con escala en Ciudadela y Alcudia, los domingos a las 6.

SERVICIOS ENTRE LAS ISLAS DE MALLORCA Y MENORCA

De Palma para Mahón, los jueves a las 18'30.
De Mahón para Palma, los martes a las 17.

Servicios con el Extranjero

De Barcelona para Palma y Argel (vapor español) los miércoles a las 18'30.
De Palma para Argel (vapor francés quincenal) los miércoles. No tiene hora fija.
De Palma para Argel (vapor español) los jueves a las 17.
De Argel para Palma y Barcelona (vapor español) los viernes a las 17.
De Alicante para Palma y Marsella (vapor español) los viernes a las 12.
De Palma para Marsella (vapor español) los sábados a las 12.
De Marsella para Palma y Alicante (vapor español) los lunes a las 18.
NOTA.—Para el interior de la isla salen todos los días de Palma a las dos de la tarde y llegan a la capital por la mañana a las nueve.

SERVICIO DE TRENES PARA VIAJEROS QUE RIGE DESDE EL 10 ABRIL DE 1888

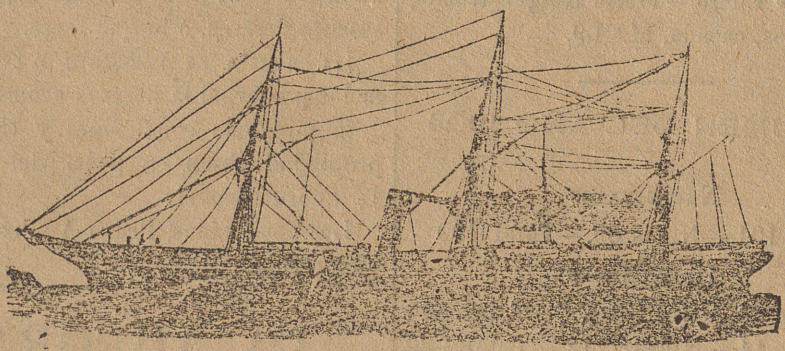
De Palma a Manacor y Felanitx: a las 7'40 m., 2 y 6'15 (mixto entre Empalme y Manacor y Santa María y Felanitx) t.
De Palma a Manacor y La Puebla: a las 7'40 m., 2'30 y 6'15 (mixto desde Empalme) t.
De Manacor a Palma: a las 2'30 (mixto) 6'30 m. y 5'15 t.
De Manacor a Felanitx y La Puebla: a las 6'30 m. y 5'15 (mixto en los ramales) t.
De Felanitx a Palma, Manacor y La Puebla: a las 6'40 m., 12'15 (mixta hasta Santa María) y 5'25 (mixto desde Empalme) t.
De La Puebla a Palma, Manacor y Felanitx: a las 6'55 m., 1 y 5'25 (mixto hasta Empalme) t.

MERCADO DE INCA

Los precios que han regido en las transacciones verificadas el jueves último, son los que siguen:
Trigo, a 19'25 pesetas los 70 litros (cuartera).
Candeal, a 19'50 id. id.
Cebada del país, a 11'00 id. id.
Avena del país, a 10'00 id. id.
Habas para cocer, a 22'00 id. id.
Id. ordinarias, a 19'75 id. id.
Id. para ganados, a 19'00 id. id.
Maiz, a 17'00 id. id.
Garbanzos, a 32'00 id. id.
Frijoles, a 37'00 id. id.
Habichuelas (confits), a 50'00 id. id.
Id. blancas, a 38'00 id. id.
Azafran, a 2'50 id. onza.
Almendrón, a 76 ptas. los 42 kg.
Cerdos cebados, a 11'50 ptas. arroba.
Higos pasos, a 8'00 ptas. los 42 kg.

Sección de Anuncios

VAPOR ESPAÑOL VILLA DE SOLLER



Servicio entre Sóller, Barcelona, Cette y viceversa

Salidas de Sóller para Barcelona: los días 10, 20 y último de cada mes
Salidas de Barcelona para Cette: los días 1, 11 y 21 de id. id.
Salidas de Cette para Barcelona: los días 5, 15 y 25 de id. id.
Salidas de Barcelona para Sóller: los días 6, 16 y 26 de id. id.

CONSIGNATARIOS:—EN SÓLLER.—D. Guillermo Bernat, calle del Príncipe n.º 24.—**EN BARCELONA.**—D. J. Roura, Paseo de la Aduana, 25.—**EN CETTE.**—Mr. Mateo Colom, Rue Lazare-Carnot, 34.

NOTA.—Siempre que el día de salida de Sóller y Cette para Barcelona coincida en sábado de día festivo, retrasará el vapor su salida 24 horas.—La salida de dicho buque del puerto de Barcelona para el de Sóller, será en todos los viajes a las ocho y media de la noche.

CASA ESPAÑOLA DE COMISION

Exportación de productos industriales.—Consignación de frutos y primores.—Subastas a los más altos precios de esta Plaza.—Comisión 5 por 100 arreglos inmediatos y se anticipan fondos y materiales a los señores remitentes.

PASTOR-BERNAT

Rue de Jéricho 7 A., et rue du Vieux Marché aux Grains 41 y 43
BRUXELLES-(Belgique)

CRÉDITO CATALÁN de seguros sobre enfermedades humanas, solicita activos y honrados representantes en todas poblaciones de importancia.
Gobernador, n.º 16, entresuelo, Barcelona.

CULTIVO PRÁCTICO del OLIVO
por
D. José Rullán y Mir, Pbro.
Se halla de venta al precio de 1'50 ptas. en "La Sinceridad",—

¡¡ATENCIÓN AGRICULTORES!!

Si queréis abonar vuestros campos, seguros de obtener resultados eficacisimos, emplead el
"GUANO SAINT GOBAIN"
que se expende en la acreditada droguería de
ARNALDO CASELLAS-LUNA, 17

En este establecimiento encontrareis toda clase de primeras materias para composición de abonos; sulfatos y azufre gris *Biaubaux* puro; fuelles y aparatos para azufre; bombas y demás utensilios para pulverizar arboleda.
Instalaciones completas de cañerías para agua y gas.
Fabricación de envases de hojalata para aceites, almendrón y toda clase de conservas.

PRONTITUD, PERFECCIÓN Y ECONOMÍA
¡¡No equivocarse, LUNA, 17—SOLLER!!

TRÁNSITO INTERNACIONAL
Servicios esmerados y á buenos precios
MATEO COLOM
Rue Lazare-Carnot, 34
CETTE
Consignatario del vapor
"Villa de Sóller,"
CASA FUNDADA EN 1876

VINOS AL POR MAYOR
COMISIÓN Y AJUSTE
JUAN ESTADAS
COMERCIANTE Y PROPIETARIO
TELÉFONO
LEZIGNAN (Aude)
LA SOLLIERENSE
DE
JOSÉ COLL
CERBÈRE y PORT-BOU (Frontera franco-española)
Aduanas, transportes, comisión, consignación y tránsito
Agencia especial para el trasbordo y reexpedición de naranjas, frutas frescas y pescados.

D. Juan Bta. Rullán
(á) MOYANE
Representante en ésta de la acreditada casa de los Sres. FRANCISCO y MIGUEL SIMO
HORTICULTORES Y FLORICULTORES DE BARCELONA

Ofrece á los agricultores y al público en general toda clase de injertos, garantizando sus razas como también toda clase de árboles tanto del país como extranjeros.
¡OTO AGRICULTORES!
no compreis sin haber visto antes el catálogo de dicha casa que es ya que ofrece los arbustos más buenos y económicos.
ESPECIALIDAD EN OLIVOS
CURACION DE LA DIABETES
POR EL
VINO URANADO PÉPSICO
de
J. TORRENS, FARMACÉUTICO

El primero y único elaborado en esta forma en España, mucho más económico y de mejores resultados que sus similares del extranjero, está preparado con todo esmero por procedimientos científicos bien experimentados y acreditado como un reconstituyente sobradamente energético para suprimir la eliminación del azúcar de glucosa en todas las personas afectadas de la enfermedad denominada "diabetes."
DE VENTA:
En Barcelona, Sociedad Farmacéutica Española.—Farmacia del Dr. Piza.—Palma, Centro Farmacéutico.—Farmacia de las Copiñas.—Málaga, Farmacia del Dr. Palaez y Bermudez.—Sóller, Farmacia de J. Torrens.

ISLEÑA MARÍTIMA
COMPANÍA MALLORQUINA DE VAPORES
VAPORES
Miramar-Bellver-Cataluña-Balear-Isleño-Lulio.
SERVICIOS SEMANALES
DE
IDA Y VUELTA
ENTRE
PALMA—MARSELLA Y PALMA—ARGEL

SALIDAS
para Argel los Jueves.
De Argel los Viernes.

para Marsella los Sábados.
De Marsella los Lunes.

Servicios combinados con fletes á fort-fait en conocimientos directos para Cette, Gibraltar, Tanger, Londres, Liverpool, Glasgow, Manchester, Bristol, Ull, Hamburgo, Amberes, Rotterdam, Amsterdam y principales puertos de Italia, para los que igualmente se despachan pasajes via-Argel.
Los señores pasajeros que en Francia tomen billete para la Argelia, ó España via Palma, podrán permanecer en esta todos los días que les convenga, si bien combinando la salida con los vapores correos de itinerario.
El vapor que sirve la línea Palma-Marsella, se reserva el derecho de hacer las escalas que le convengan.
Para informes y despacho: Oficinas de la ISLEÑA MARÍTIMA.

TRANSPORTES INTERNACIONALES
Comisión, — Representación, — Consignación, — Tránsito
Y PRECIOS ALZADOS PARA TODAS DESTINACIONES
Servicio especial para el trasbordo y reexpedición de naranjas, frutas frescas y legumbres
BAUZA Y MASSOT
AGENTES DE ADUANAS
CERBÈRE y PORT-BOU (Frontera Franco-Española)
Corresponsales á GIVET, JEUMONT y ERQUELINNES (Frontera Franco-Belga)
TELEGRAMAS: Bauzá Cerbère.—Bauzá Port-Bou.
RAPIDEZ Y ECONOMÍA EN TODAS LAS OPERACIONES

LA ARTÍSTICA
CALLE DE LA LUNA N.º 30.—SOLLER
Ofrece al público á precios sumamente económicos todos sus artículos como son: IMAGENES estatuarias de madera, piedra, mármol y fibra madera, decretadas y ordenadas para su bendición é indulgencias.
CAPILLAS, ALTARES, ORNAMENTOS y sus reparaciones.
ESTAMPERIA, CROMOS, OLEOGRAFÍAS y FANTASIAS de todas clases en gran surtido.
MARCOS y MOLDURAS con rico muestrario y clase fina.
ESPEJOS y CRISTALES de todas dimensiones en clase superior.
GRAN DEPOSITO DE TARJETAS POSTALES en colecciones y sueltas para felicitaciones.
OBJETOS PROPIOS PARA REGALOS.
Clases y Precios ventajosos sobre todos los similares.

Hotel Restaurant del Universo
DE
V. DA. DE J. SERRA
PLAZA DE PALACIO-3.-BARCELONA
Hospedage desde 5 pesetas en adelante. Habitaciones desde una peseta, restaurant á la carta, mesas particulares, se sirve á todas horas.
El HOTEL DEL UNIVERSO está situado en uno de los sitios más importantes de la capital, dá plena fachada á la bonita y frondosa plaza de Palacio y paseos de la Aduana é Isabel II, donde cruzan todos los tranvías, y es el más próximo á la Aduana, Muelles, Compañías de Navegación, Bolsa, Gobernación y Estación de los Ferrocarriles de Francia, Tarragona, Valencia, Zaragoza y Madrid.
SOLLER.—Imp. de «La Sinceridad»