



# Juventud en Cifras

## Valores y Actitudes

Juventud en Cifras viene recogiendo de forma sistematizada la información estadística y de encuesta sobre juventud de tal forma que permita una visión lo más completa y rápida posible sobre las características del colectivo juvenil.

Juventud en Cifras está estructurado en sendos apartados que abordan diferentes aspectos de este colectivo tales como población, entorno familiar, relaciones de pareja, medios de vida y autonomía económica, ocupaciones, salud, ocio y tiempo libre, y valores y actitudes de nuestros/as jóvenes.

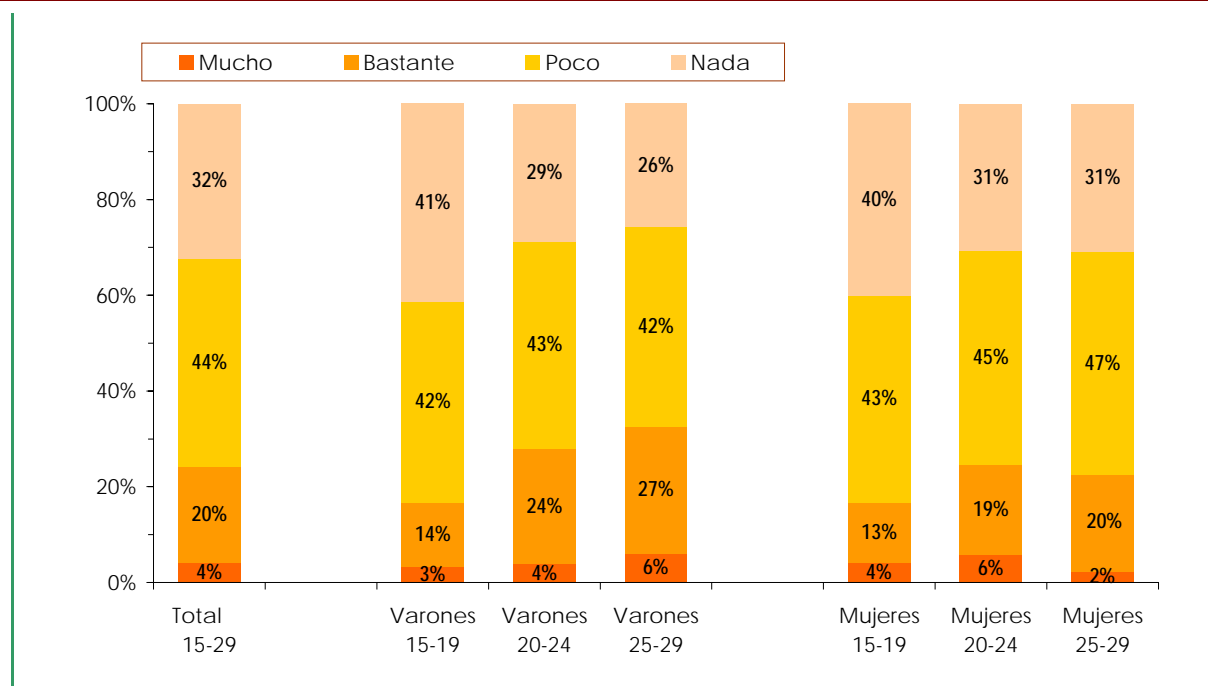
El apartado de VALORES Y ACTITUDES incluye entre otros indicadores el interés por la política, su distribución por ideología política e identificación religiosa, las cuestiones importantes para la gente joven, las actitudes ante diversos temas controvertidos y su participación en asociaciones voluntarias.

## DATOS SOBRE VALORES Y ACTITUDES

- Interés que muestra la gente joven (15-29 años) por la política, por sexo y grupos de edades
- Diversas formas de participación en acciones sociales y políticas, que en alguna ocasión, ha realizado la gente joven (15-29 años), por sexo y grupos de edades
- Distribución de la gente joven (15-29 años) en la escala de ideología política por sexo y grupos de edades
- Evolución de la distribución de la gente joven (15-29 años) en la escala de ideología política 1992-2004
- Distribución de la población joven (15-29 años) según su identificación religiosa, por sexo y grupos de edades
- Evolución de la identificación religiosa de la gente joven entre 15 y 29 años. 1979-2004
- La identificación que tiene la gente joven (15-29 años) con diferentes espacios geográficos, por sexo y grupos de edades
- Las cuestiones importantes en la vida de la gente joven (15-29 años)
- Actitudes de la gente joven (15-29 años) ante temas controvertidos
- Valoración que hace la gente joven (15-29) sobre realizar sacrificios o asumir riesgos importantes según distintas causas
- La vinculación con el asociacionismo que tiene la población joven (15-29 años), por sexo y grupos de edades
- Evolución de la tasa de pertenencia a asociaciones en la población joven (15-29 años), por sexo. 1988-2005
- Distribución de la población joven asociada (15-29 años) según el tipo de asociación por sexo

## Interés que muestra la gente joven (15-29 años) por la política, por sexo y grupos de edades

Porcentajes sobre el total de la población joven en cada sexo y grupo de edades



Fuente: INJUVE, Sondeo de opinión y situación de la gente joven (2ª encuesta 2005)

## Diversas formas de participación en acciones sociales y políticas, que en alguna ocasión, ha realizado la gente joven (15-29 años), por sexo y grupos de edades

Para cada forma de participación, porcentajes que responden "lo ha hecho alguna vez" en cada grupo de edades y sexo

Sexo y grupos de edades	A	B	C	D	E	F	G	H
<b>AMBOS SEXOS</b>								
<b>Total 15-29 años</b>	<b>28,0%</b>	<b>10,3%</b>	<b>45,9%</b>	<b>13,5%</b>	<b>5,2%</b>	<b>14,7%</b>	<b>3,4%</b>	<b>4,9%</b>
De 15 a 19 años	46,4%	22,7%	62,2%	22,1%	8,4%	20,9%	4,2%	4,6%
De 20 a 24 años	56,8%	28,5%	61,9%	27,2%	9,8%	21,8%	4,9%	3,8%
De 25 a 29 años	45,2%	21,4%	57,6%	21,6%	8,0%	19,5%	4,3%	4,4%
<b>VARONES</b>								
<b>Total 15-29 años</b>	<b>26,0%</b>	<b>10,2%</b>	<b>42,8%</b>	<b>12,1%</b>	<b>4,2%</b>	<b>13,0%</b>	<b>3,3%</b>	<b>5,1%</b>
De 15 a 19 años	39,7%	19,5%	56,4%	21,4%	8,2%	18,3%	3,9%	5,1%
De 20 a 24 años	53,8%	23,3%	56,3%	25,8%	11,1%	20,8%	6,8%	5,4%
De 25 a 29 años	41,0%	18,2%	52,5%	20,4%	8,1%	17,7%	4,8%	5,2%
<b>MUJERES</b>								
<b>Total 15-29 años</b>	<b>30,2%</b>	<b>10,4%</b>	<b>49,5%</b>	<b>15,1%</b>	<b>6,3%</b>	<b>16,7%</b>	<b>3,6%</b>	<b>4,7%</b>
De 15 a 19 años	53,5%	26,1%	68,5%	22,8%	8,7%	23,7%	4,6%	4,1%
De 20 a 24 años	59,9%	33,8%	67,6%	28,7%	8,5%	22,8%	2,9%	2,2%
De 25 a 29 años	49,6%	24,8%	63,0%	23,0%	7,9%	21,4%	3,7%	3,5%
A. Firmar una petición B. Boicotear o comprar ciertos productos por razones políticas o para favorecer el medio ambiente C. Asistir a una manifestación D. Asistir a una reunión o mitin político					E. Contactar o intentar contactar con un político o funcionario para expresarle tus opiniones F. Entregar dinero o recaudar fondos para una actividad social o política G. Contactar o comparecer ante los medios de comunicación para expresar tus opiniones H. Participar en un foro o grupo de discusión política en Internet			

Fuente: INJUVE, Sondeo de opinión y situación de la gente joven (2ª encuesta 2005)

## Distribución de la gente joven (15-29 años) en la escala de ideología política, por sexo y grupos de edades

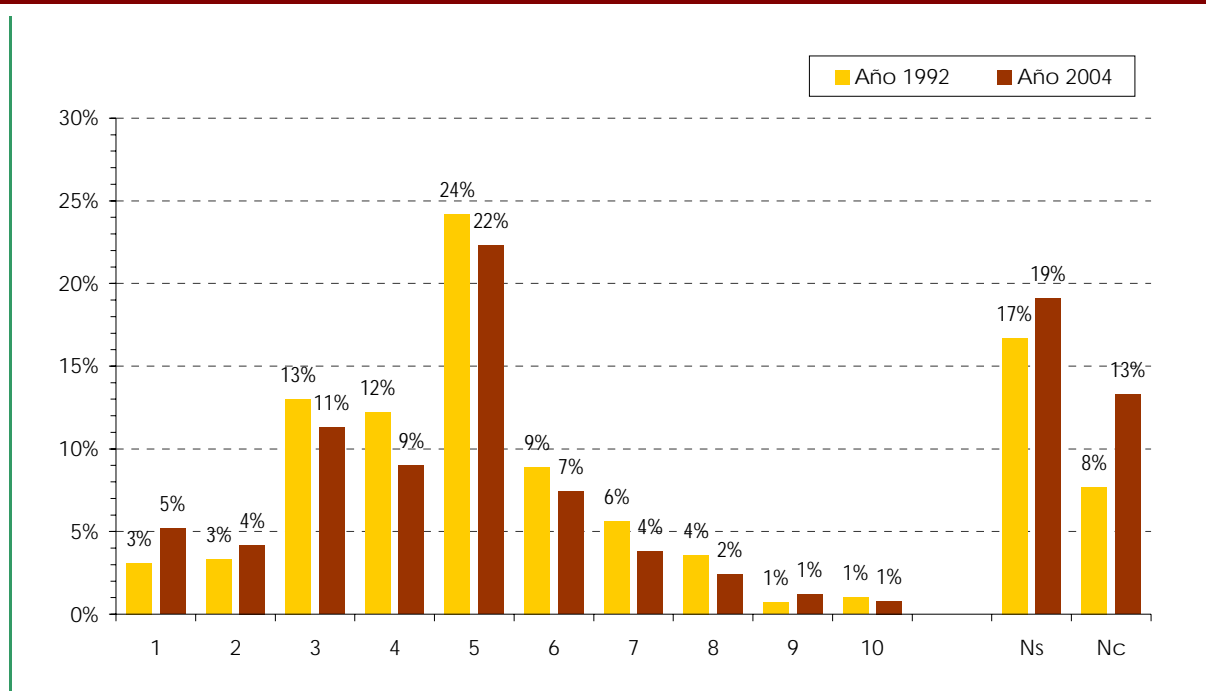
Porcentajes sobre el total de cada grupo de edades y sexo

Sexo y grupos de edades	ESCALA DE IDEOLOGÍA POLÍTICA							Base (N:)
	Izquierda 1-2	3-4	5-6	7-8	Derecha 9-10	No sabe	No contesta	
<b>AMBOS SEXOS</b>								
<b>Total 15-29 años</b>	<b>9,3%</b>	<b>20,1%</b>	<b>29,7%</b>	<b>6,1%</b>	<b>2,0%</b>	<b>19,5%</b>	<b>13,3%</b>	<b>(5014)</b>
De 15 a 19 años	6,3%	13,3%	27,9%	5,7%	2,5%	32,6%	11,7%	(1306)
De 20 a 24 años	10,7%	21,5%	30,2%	5,7%	1,7%	17,9%	12,4%	(1758)
De 25 a 29 años	10,2%	23,8%	30,6%	6,8%	1,9%	11,5%	15,2%	(1950)
<b>VARONES</b>								
<b>Total 15-29 años</b>	<b>9,9%</b>	<b>20,6%</b>	<b>30,9%</b>	<b>6,7%</b>	<b>2,1%</b>	<b>17,3%</b>	<b>12,4%</b>	<b>(2566)</b>
De 15 a 19 años	6,6%	13,6%	28,0%	5,8%	2,5%	31,9%	11,5%	(668)
De 20 a 24 años	12,2%	21,6%	29,7%	6,4%	2,2%	15,6%	12,1%	(902)
De 25 a 29 años	10,1%	24,3%	33,9%	7,6%	1,7%	8,9%	13,4%	(996)
<b>MUJERES</b>								
<b>Total 15-29 años</b>	<b>8,9%</b>	<b>20,0%</b>	<b>28,4%</b>	<b>5,6%</b>	<b>1,9%</b>	<b>21,0%</b>	<b>14,2%</b>	<b>(2448)</b>
De 15 a 19 años	6,1%	13,2%	28,4%	5,6%	2,5%	33,1%	11,1%	(638)
De 20 a 24 años	9,6%	21,3%	29,9%	5,1%	1,4%	19,5%	13,2%	(856)
De 25 a 29 años	10,2%	23,5%	27,0%	5,9%	2,0%	14,3%	17,2%	(954)

Fuente: INJUVE, Informe Juventud en España 2004

## Evolución de la distribución de la gente joven (15-29 años) en la escala de ideología política 1992-2004

Para cada año, porcentajes sobre el total de la población joven



Nota: Escala de 1 (izquierda) a 10 (derecha).

Fuente: INJUVE, Informe Juventud en España 1992 y 2004

## Distribución de la población joven (15-29 años) según su identificación religiosa, por sexo y grupos de edades

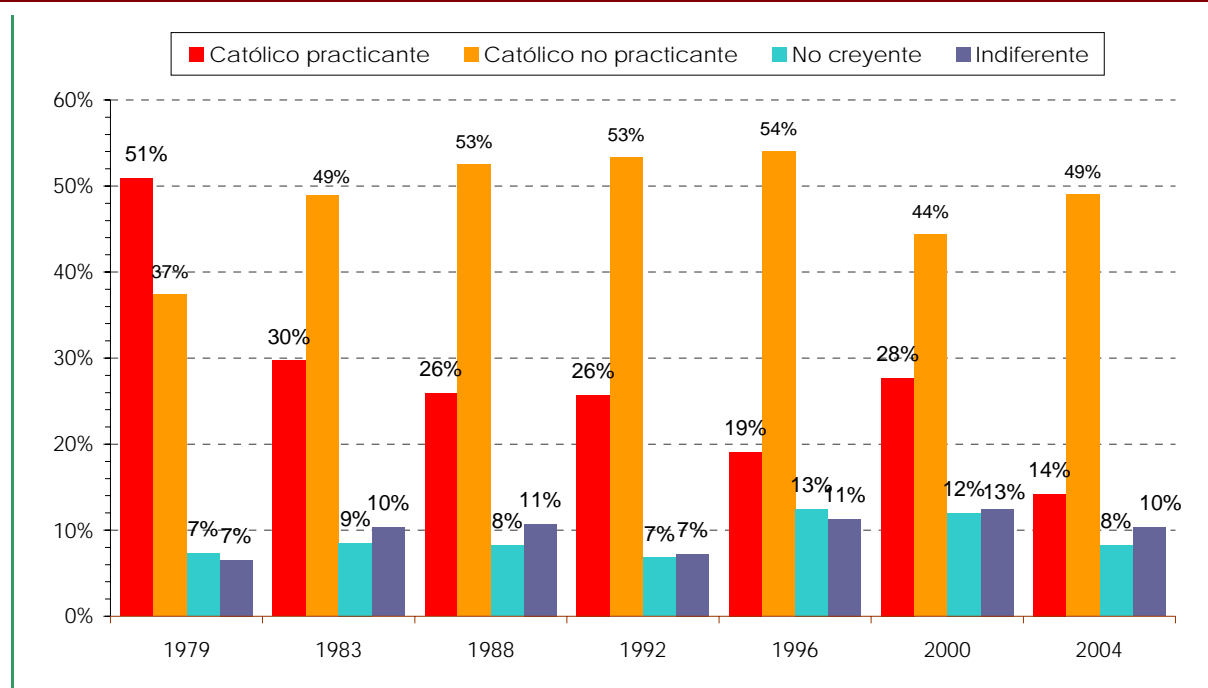
Porcentajes sobre el total de cada grupo de edad y sexo

Sexo y grupos de edades	IDENTIFICACIÓN RELIGIOSA								Base (N:)
	Católico practicante	Católico no practicante	Creyente de otra religión	No creyente	Indiferente	Ateo	Agnóstico	No contesta	
<b>AMBOS SEXOS</b>									
<b>Total 15-29 años</b>	<b>14,2%</b>	<b>49,0%</b>	<b>2,9%</b>	<b>8,2%</b>	<b>10,3%</b>	<b>6,9%</b>	<b>4,3%</b>	<b>4,3%</b>	<b>(5014)</b>
De 15 a 19 años	17,0%	47,4%	2,6%	8,8%	10,7%	6,0%	2,5%	5,0%	(1306)
De 20 a 24 años	12,4%	47,1%	2,7%	9,1%	11,8%	7,2%	5,1%	4,6%	(1758)
De 25 a 29 años	13,9%	51,7%	3,2%	7,0%	8,7%	7,2%	4,7%	3,6%	(1950)
<b>VARONES</b>									
<b>Total 15-29 años</b>	<b>11,2%</b>	<b>46,5%</b>	<b>3,0%</b>	<b>9,8%</b>	<b>11,8%</b>	<b>8,2%</b>	<b>4,9%</b>	<b>4,7%</b>	<b>(2566)</b>
De 15 a 19 años	13,2%	45,2%	2,9%	10,1%	13,1%	7,2%	2,6%	5,7%	(668)
De 20 a 24 años	10,5%	44,1%	2,9%	11,1%	12,7%	8,5%	5,7%	4,6%	(902)
De 25 a 29 años	10,6%	49,5%	3,2%	8,4%	9,9%	8,5%	5,8%	4,1%	(996)
<b>MUJERES</b>									
<b>Total 15-29 años</b>	<b>17,2%</b>	<b>51,6%</b>	<b>2,8%</b>	<b>6,5%</b>	<b>8,8%</b>	<b>5,5%</b>	<b>3,7%</b>	<b>3,9%</b>	<b>(2448)</b>
De 15 a 19 años	20,9%	49,6%	2,3%	7,4%	8,2%	4,8%	2,4%	4,3%	(638)
De 20 a 24 años	14,4%	50,3%	2,6%	6,9%	10,8%	5,8%	4,6%	4,6%	(856)
De 25 a 29 años	17,4%	54,0%	3,2%	5,5%	7,5%	5,7%	3,7%	3,0%	(954)

Fuente: INJUVE, Informe Juventud en España 2004

## Evolución de la identificación religiosa de la gente joven entre 15 y 29 años. 1979-2004

Para cada año, porcentajes sobre el total de la población joven



Fuentes: 1979: CIS, Estudio 1183  
 1983: CIS, Estudio 1342  
 1988 a 2004: INJUVE, Informe Juventud en España

## La identificación que tiene la gente joven (15-29 años) con diferentes espacios geográficos, por sexo y grupos de edades

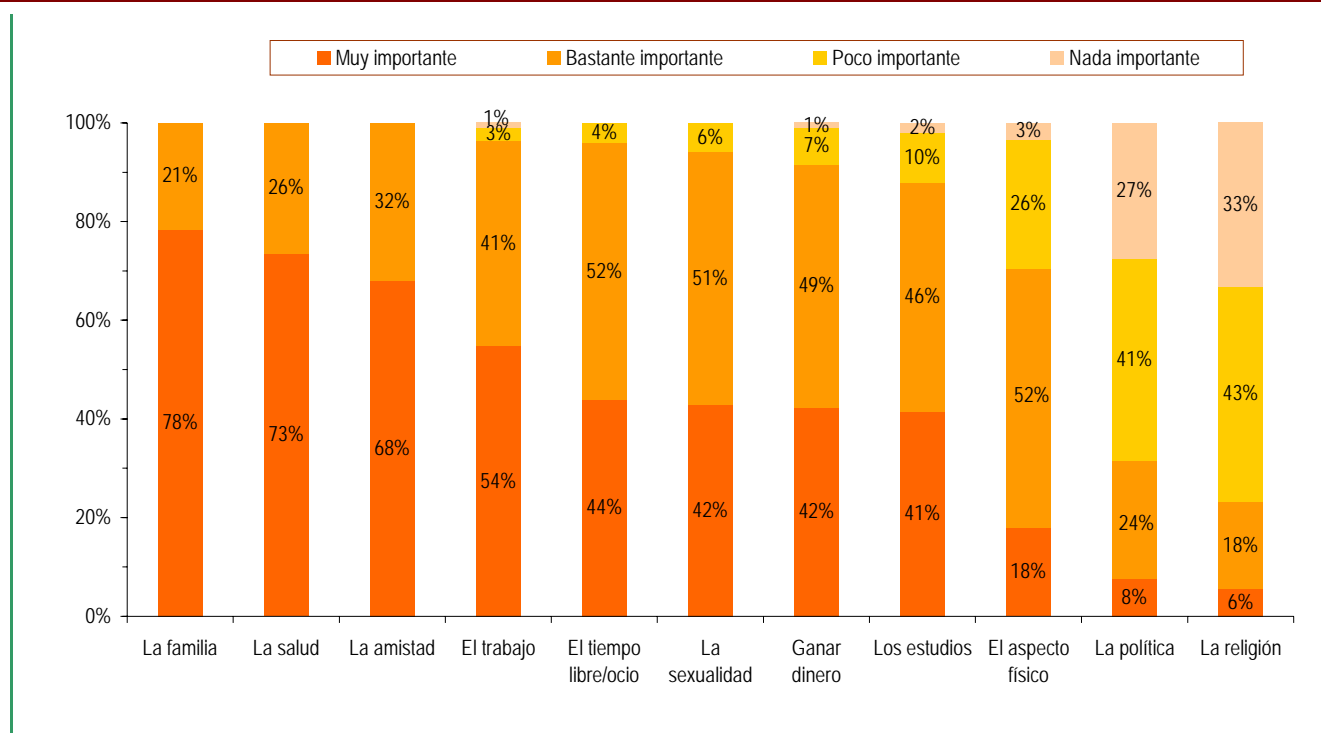
Porcentajes sobre el total de cada grupo de edades y sexo

Sexo y grupos de edades	ESPACIOS GEOGRÁFICOS						Base (N.)
	Con su pueblo o ciudad	Con su provincia	Con su comunidad autónoma	Con España, el país en su conjunto	Con Europa, de la Unión Europea	Con el mundo	
<b>AMBOS SEXOS</b>							
<b>Total 15-29 años</b>	<b>42,5%</b>	<b>8,3%</b>	<b>12,0%</b>	<b>15,5%</b>	<b>3,6%</b>	<b>9,5%</b>	<b>(5014)</b>
De 15 a 19 años	46,2%	7,4%	13,0%	15,1%	3,2%	7,5%	(1306)
De 20 a 24 años	39,9%	9,1%	12,4%	15,2%	3,7%	10,2%	(1758)
De 25 a 29 años	42,4%	8,2%	11,0%	16,0%	3,8%	10,3%	(1950)
<b>VARONES</b>							
<b>Total 15-29 años</b>	<b>43,4%</b>	<b>7,1%</b>	<b>12,1</b>	<b>16,1</b>	<b>4,1%</b>	<b>9,1%</b>	<b>(2566)</b>
De 15 a 19 años	46,2%	5,7%	14,1%	15,1%	4,0%	7,0%	(668)
De 20 a 24 años	42,8%	7,1%	12,0%	16,2%	3,8%	9,8%	(902)
De 25 a 29 años	42,2%	7,9%	10,8%	16,7%	4,5%	9,8%	(996)
<b>MUJERES</b>							
<b>Total 15-29 años</b>	<b>41,5%</b>	<b>9,6%</b>	<b>11,9%</b>	<b>15,0%</b>	<b>3,1%</b>	<b>10,0%</b>	<b>(2448)</b>
De 15 a 19 años	45,9%	9,2%	11,9%	15,0%	2,3%	8,0%	(638)
De 20 a 24 años	36,8%	11,2%	12,9%	14,3%	3,6%	10,6%	(856)
De 25 a 29 años	42,8%	8,5%	11,1%	15,5%	3,0%	10,7%	(954)

Fuente: INJUVE, Informe Juventud en España 2004

## Las cuestiones importantes en la vida de la gente joven (15-29 años)

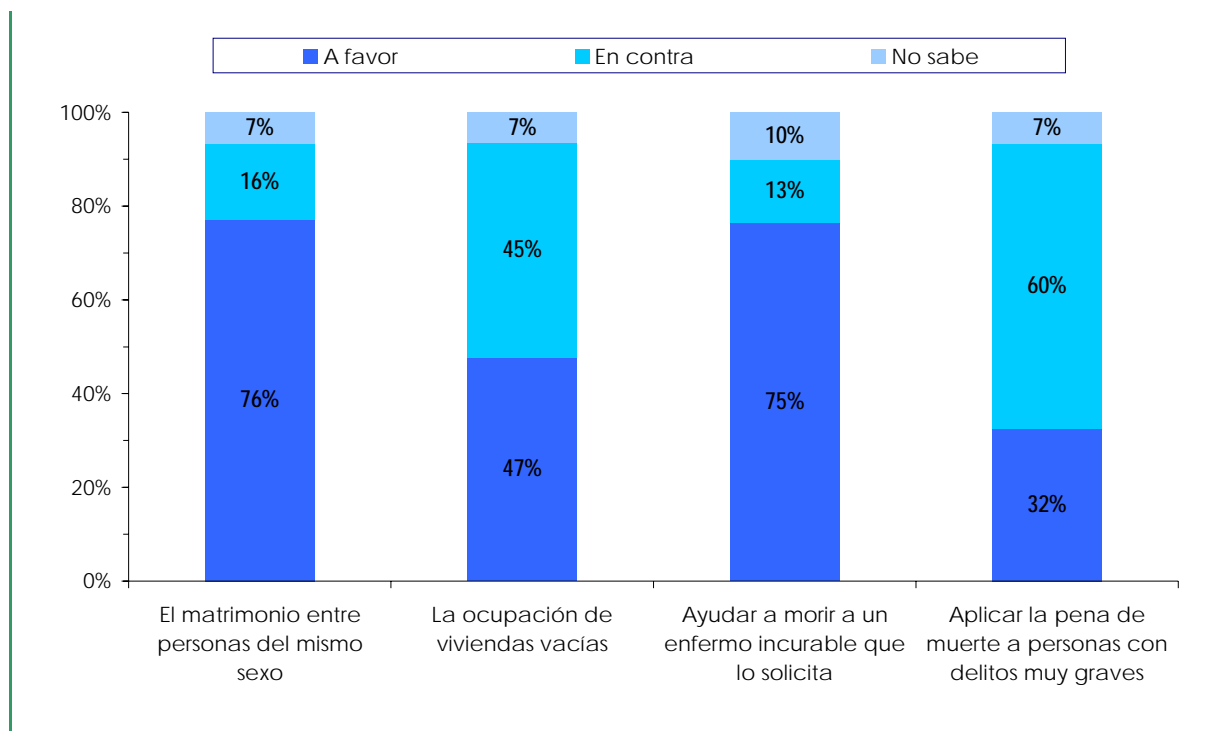
Para cada cuestión, porcentajes sobre el total de la población joven



Fuente: INJUVE, Sondeo de opinión y situación de la gente joven. (1ª encuesta 2005)

### Actitudes de la gente joven (15-29 años) ante temas controvertidos

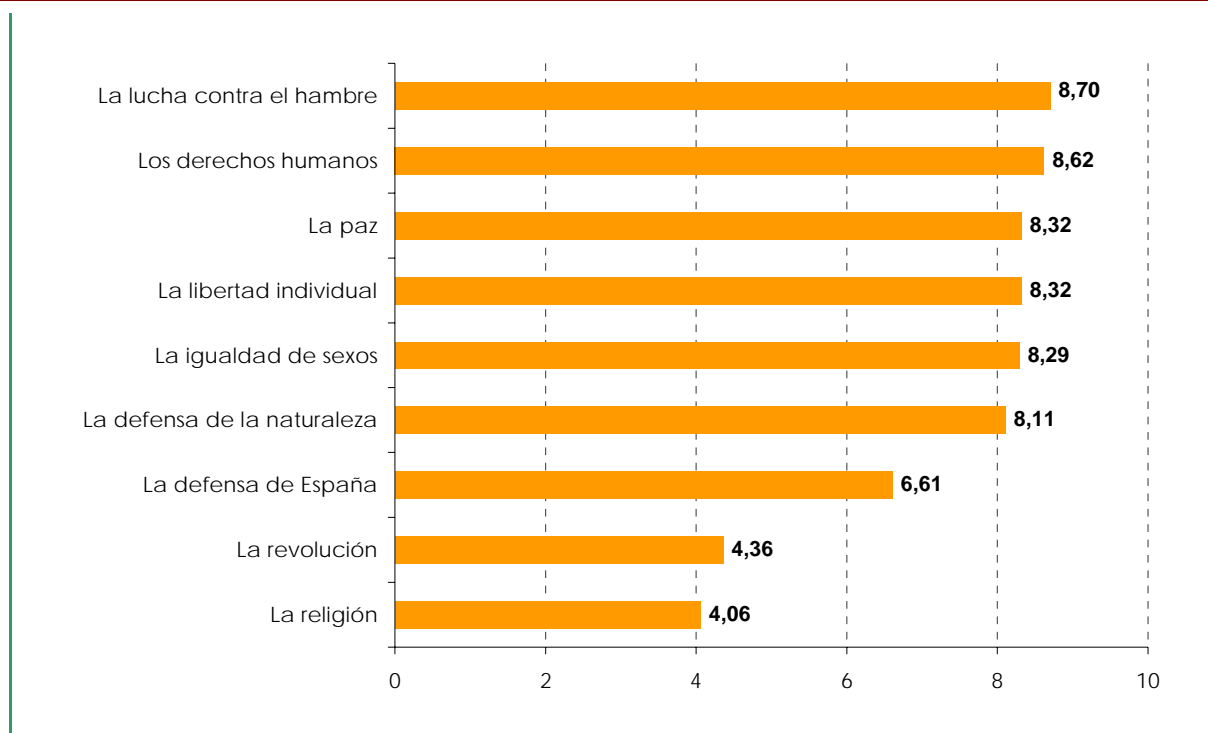
Para cada cuestión, porcentajes sobre el total de la población joven



Fuente: INJUVE, Sondeo de opinión y situación de la gente joven. (1ª encuesta 2005)

### Valoración que hace la gente joven (15-29) sobre realizar sacrificios o asumir riesgos importantes según distintas causas

Para cada causa, puntuación media de 0 que significa "Ninguna justificación" a 10 "Total justificación"



Fuente: INJUVE, Sondeo de opinión y situación de la gente joven. (1ª encuesta 2005)

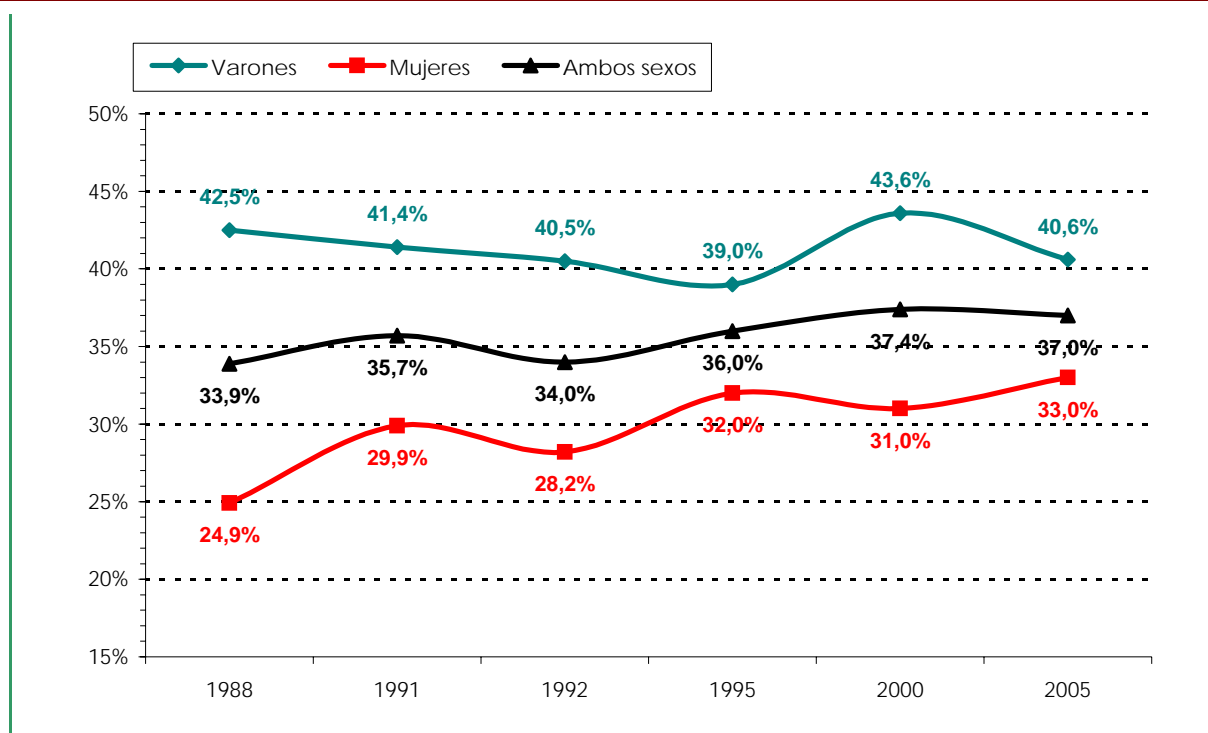
## La vinculación con el asociacionismo que tiene la población joven (15-29 años), por sexo y grupos de edades

Porcentajes sobre el total de cada grupo de edades y sexo

Sexo y grupos de edades	VINCULACIÓN CON EL ASOCIACIONISMO			Base (N:)
	Pertenece actualmente	Ha pertenecido y ya no pertenece	Nunca ha pertenecido	
<b>AMBOS SEXOS</b>				
<b>Total 15-29 años</b>	<b>37,0%</b>	<b>20,2%</b>	<b>42,8%</b>	<b>(1433)</b>
De 15 a 19 años	42,4%	14,8%	42,8%	(432)
De 20 a 24 años	34,3%	23,8%	41,9%	(470)
De 25 a 29 años	35,0%	21,3%	43,7%	(531)
<b>VARONES</b>				
<b>Total 15-29 años</b>	<b>40,6%</b>	<b>20,5%</b>	<b>39,0%</b>	<b>(752)</b>
De 15 a 19 años	49,3%	12,4%	38,2%	(225)
De 20 a 24 años	37,0%	25,1%	37,9%	(243)
De 25 a 29 años	36,6%	22,9%	40,5%	(284)
<b>MUJERES</b>				
<b>Total 15-29 años</b>	<b>33,0%</b>	<b>19,8%</b>	<b>47,1%</b>	<b>(681)</b>
De 15 a 19 años	34,8%	17,4%	47,8%	(207)
De 20 a 24 años	31,3%	22,5%	46,3%	(227)
De 25 a 29 años	33,2%	19,4%	47,4%	(247)

Fuente: INJUVE, Sondeo de opinión y situación de la gente joven (1ª encuesta 2005)

## Evolución de la tasa de pertenencia a asociaciones en la población joven (15-29 años), por sexo. 1988-2005



Fuentes: 1988 a 2000: INJUVE, Informe Juventud en España.

2005: INJUVE, Sondeo de opinión y situación de la gente joven (1ª encuesta 2005)



## Distribución de la población joven asociada (15-29 años) según el tipo de asociación por sexo

Porcentajes \* sobre el total de POBLACIÓN JOVEN ASOCIADA en cada sexo

Tipo de asociación	Totales	SEXO	
		Varones	Mujeres
Base (N: )	(530)	(305)	(225)
Deportiva	49,6%	62,0%	32,9%
religiosa	12,8%	11,8%	14,2%
Cultural	19,6%	16,7%	23,6%
Recreativa o Club Social	14,9%	16,4%	12,9%
Musical	7,9%	6,2%	10,2%
Excursionistas	10,6%	11,5%	9,3%
Benéfico o asistencial	9,2%	6,2%	13,3%
Cívica (de vecinos o consumidores)	4,0%	2,6%	5,8%
Pacifista	2,5%	2,0%	3,1%
Defensa de derechos humanos	5,3%	3,6%	7,6%
Ecologista defensa de la naturaleza	6,0%	6,6%	5,3%
Estudiantil	15,3%	13,1%	18,2%
Asociación o colegio profesional	7,9%	5,9%	10,7%
Partido u organización política	3,6%	4,3%	2,7%
Sindical	4,5%	5,2%	3,6%
Feminista	0,8%	0,3%	1,3%
De otro tipo	4,5%	3,9%	5,3%

Nota: Suma de porcentajes mayor que 100 porque recoge afiliados a más de una asociación

Fuente: INJUVE, Sondeo de opinión y situación de la gente joven. (1ª encuesta 2005)