



# memòria formació 2007

**PROGRAMA DE FORMACIÓ PER AL  
PERSONAL DEL SISTEMA CATALÀ DE  
SERVEIS SOCIALS**



Secretaria General  
Gabinet Tècnic



Generalitat de Catalunya  
Departament d'Acció Social i Ciutadania  
Secretaria General

---

# Índex

<b>1. PREÀMBUL</b> .....	2
<b>2. OBJECTIUS DEL PROGRAMA</b> .....	3
<b>3. DESTINATARIS DEL PROGRAMA</b> .....	4
<b>4. ACTIVITATS FORMATIVES REALITZADES. Dades generals</b> .....	5
4.1 Relació d'activitats realitzades .....	6
4.2 Resum del programa d'activitats formatives .....	10
4.3 Distribució per àmbits del nombre de cursos .....	11
4.4 Distribució per àmbits de les hores impartides .....	12
4.5 Distribució per àmbits de les sol·licituds i els assistents als cursos.....	13
4.6 Distribució per àmbits dels cursos segons el tipus de personal destinatari.....	14
4.7 Distribució per àmbits de les sol·licituds segons el tipus de personal.....	15
4.8 Distribució per àmbits dels assistents als cursos segons el tipus de personal destinatari .....	16
4.9 Valoració general dels cursos per part de les persones assistents .....	17
4.10 Visites a la pàgina web del programa de formació .....	18
<b>5. ACTIVITATS FORMATIVES REALITZADES. Dades dels diferents àmbits</b> .....	19
5.1 Àmbit d'atenció social primària.....	20
5.2 Àmbit d'atenció a la gent gran.....	30
5.3 Àmbit d'atenció a les persones amb discapacitat .....	45
5.4 Àmbit d'atenció a la infància i l'adolescència .....	54
5.5 Altres àmbits .....	69
5.6 Seminaris de treball .....	78
5.7 Cursos FFC.....	83
<b>6. ACTIVITATS REALITZADES CONJUNTAMENT AMB ALTRES INSTITUCIONS</b> .....	84

## 1

---

## *Preàmbul*

El Departament d'Acció Social i Ciutadania, mitjançant el Gabinet Tècnic, du a terme des de l'any 1994 el Programa d'activitats formatives que s'ha adreçat específicament al personal qualificat del Sistema català de serveis socials.

Aquest programa es va desenvolupant, any darrera any, d'acord amb els objectius previstos i la valoració positiva que se'n fa, tant per part del propi Departament com per part dels professionals que hi participen, ja siguin assistents o bé col·laboradors, avalen la seva continuïtat.

L'any 2007 el Gabinet Tècnic va dissenyar un nou Programa de formació en l'àmbit dels serveis socials que, com en les edicions anteriors, aquest Programa va ser fruit dels factors següents:

- Avaluació dels anteriors Programes de formació.
- Directrius fixades en el Pla d'actuació social.
- Propostes de les diferents unitats del Departament d'Acció Social i Ciutadania.
- Propostes dels professionals de les àrees bàsiques de serveis socials.

Des del Gabinet Tècnic volem agrair la col·laboració de totes les unitats del Departament d'Acció Social i Ciutadania que van participar en l'elaboració i desenvolupament d'aquest Programa de formació, acostant la formació permanent dels professionals al seu àmbit territorial d'actuació.

Finalment, volem agrair també la col·laboració dels ponents, de les entitats i de les institucions que van participar en l'organització i impartició dels cursos.

## 2

---

## ***Objectius del programa***

Els objectius del Programa de formació per al personal del Sistema català de serveis socials durant l'any 2007 van ser els següents:

1. Incidir en la millora de la qualitat dels serveis integrats dins la Xarxa Bàsica de Serveis Socials de Responsabilitat Pública, mitjançant una ampliació de l'oferta de formació continuada adreçada als professionals d'aquest àmbit.
2. Garantir el dret a la formació permanent que tenen els treballadors d'acord amb el mandat de la Constitució, l'Estatut dels treballadors i la normativa vigent en matèria de funció pública a Catalunya.
3. Promoure l'aprenentatge i facilitar la difusió d'aquells temes en els quals el Departament d'Acció Social i Ciutadania té una especial responsabilitat divulgativa i/o formativa.
4. Aconseguir que els professionals del Sistema català de serveis socials se sentin part integrant d'una organització que s'assenta sobre els principis de coordinació interadministrativa i de col·laboració amb la iniciativa privada.
5. Executar el subprograma de formació del Pla d'actuació social, segons el qual, la formació permanent dels professionals és un objectiu preferent del Departament d'Acció Social i Ciutadania.

## 3

---

## *Destinatari del programa*

Les activitats formatives d'aquest Programa es van adreçar al personal tècnic qualificat del Sistema català de serveis socials, el qual comprèn tant els serveis públics de la Generalitat, dels consells comarcals i dels ajuntaments integrats en la Xarxa Bàsica de Serveis Socials de Responsabilitat Pública, com també els serveis d'iniciativa privada.

Hi va haver activitats adreçades exclusivament a personal propi del Departament d'Acció Social i Ciutadania, altres de caràcter mixt que es van adreçar tant al personal propi d'aquest Departament com al personal d'institucions i entitats col·laboradores i, finalment, activitats obertes al personal de qualsevol entitat o establiment de serveis socials.

El nombre de places d'algunes activitats formatives va ser limitat. En aquells casos que les sol·licituds superaven el nombre de places previstes, es van aplicar els criteris de selecció següents:

1. Pertinença del/de la sol·licitant als serveis integrats dins la Xarxa bàsica de serveis socials de responsabilitat pública.
2. Relació existent entre les tasques desenvolupades en el lloc de treball de la persona sol·licitant i els objectius i continguts de l'activitat formativa programada.
3. No assistència prèvia, durant l'any en curs, a una altra activitat formativa adreçada a personal tècnic qualificat en serveis socials. En igualtat de condicions, han tingut preferència aquelles persones que encara no havien assistit a cap activitat formativa.
4. Distribució equitativa entre les diferents unitats orgàniques i/o serveis i establiments interessats en l'activitat formativa.
5. Ordre d'arribada, d'acord amb la data i número d'entrada al Registre General del Departament d'Acció Social i Ciutadania, de les sol·licituds que s'han ajustat a les normes d'inscripció.

## 4

---

# ***Activitats formatives realitzades: dades generals***

- 4.1 Relació d'activitats realitzades
- 4.2 Resum del programa d'activitats formatives
- 4.3 Distribució per àmbits del nombre de cursos
- 4.4 Distribució per àmbits de les hores impartides
- 4.5 Distribució per àmbits de les sol·licituds i els assistents als cursos
- 4.6 Distribució per àmbits dels cursos segons el tipus de personal destinatari
- 4.7 Distribució per àmbits de les sol·licituds, segons el tipus de personal
- 4.8 Distribució per àmbits dels assistents als cursos segons el tipus de personal
- 4.9 Valoració general dels cursos per part de les persones assistents
- 4.10 Visites a la pàgina web del programa de formació

## 4.1

# **Relació d'activitats formatives realitzades**

### **ACTIVITATS FORMATIVES EN L'ÀMBIT DE L'ATENCIÓ A LES PERSONES**

#### **ATENCIÓ SOCIAL PRIMÀRIA**

- Habilitats parentals i de protecció infantil
- Valoració del patiment infantil
- L'acolliment en família extensa
- El tractament i el traspàs de la informació en serveis socials
- El treball en xarxa en la intervenció amb infants en risc
- Planificació i gestió de projectes socials
- Counseling en atenció primària
- Avaluació de programes socials: metodologia i bones pràctiques
- Disseny i avaluació de projectes de treball social
- Tècniques d'entrevista motivacional
- Nous enfocaments terapèutics per tractar els psicotraumes infantils, les conseqüències de la negligència afectiva i els maltractaments: creativitat, bons tractes i resiliència
- Els trastorns mentals de la immigració. Pautes d'intervenció des dels serveis socials
- Diagnòstic social: instruments de valoració
- La teràpia del riure com a eina d'intervenció en el treball social
- Models d'avaluació de competències parentals
- Atenció i suport psicossocial domiciliari i entrenament en les habilitats d'autonomia personal i social

#### **ATENCIÓ ESPECIALITZADA. ÀMBIT D'ATENCIÓ A LA GENT GRAN**

- Neuropsicologia de l'envelliment i les demències. Els trastorns mentals a la vellesa.
- Dietoteràpia i manipulació d'aliments en l'atenció a la gent gran
- La intel·ligència emocional com a eina d'intervenció en l'àmbit residencial d'atenció a la gent gran
- La intervenció professional del personal auxiliar de gerontologia en els centres residencials de gent gran
- Taller sobre la qualitat personal en el desenvolupament de la tasca professional en un centre de gent gran
- Com pensar projectes d'implantació de la qualitat i de grups de millora en un centre residencial de gent gran
- Maltractaments en la gent gran. La intervenció dels professionals dels centres residencials de gent gran
- Suport en l'atenció a usuaris amb trastorns de conducta en centres residencials de gent gran
- L'estimulació de capacitats en els processos de demència

- Les bones pràctiques en contraposició als maltractaments institucionals en l'atenció residencial a la gent gran.
- Integració de les famílies en la dinàmica de les residències
- Urgències geriàtriques i primers auxilis en una residència de gent gran
- L'abordatge de les situacions difícils: trastorns de conducta en els residents
- Comunicació verbal i no verbal en l'atenció a la gent gran
- La pràctica de la relació d'ajuda per al personal d'atenció directa de residències geriàtriques
- Dietoteràpia i manipulació d'aliments en l'atenció a la gent gran
- L'atenció residencial a la gent gran amb trastorns mentals i de conducta
- Curs bàsic d'estimulació basal: un concepte global per a l'atenció de persones greument dependents
- La contenció psicològica en persones institucionalitzades
- Responsabilitat professional en un centre residencial de gent gran
- Organització i gestió d'horaris en un centre residencial de gent gran
- Atenció a demències severes en un centre residencial de gent gran
- Treball en equip en una residència de gent gran

#### **ATENCIÓ ESPECIALITZADA. ÀMBIT D'ATENCIÓ A PERSONES AMB DISCAPACITAT**

- Aplicació de la classificació 0-3 revisada en el diagnòstic, en el disseny i l'abordatge terapèutic del infant i la seva família
- Trastorns mentals i/o de la conducta en persones amb discapacitat intel·lectual. Mètodes d'intervenció i avaluació
- Organització i gestió d'horaris en un centre per a persones amb discapacitat
- Jornades per al personal psicòleg dels CAD: Instruments d'avaluació de la paràlisi cerebral i les pluridiscapacitats. Classificació diagnòstica en infants
- Jornades per al personal mèdic dels CAD: Síndrome d'inmunodeficiència adquirida, lesions pigmentades de la pell, hepatitis cròniques
- Taller d'actualització formativa sobre la llei de la dependència i instruments de valoració
- Jornada d'atenció precoç. Vint anys al servei de la petita infància i les seves famílies
- El codi ètic en un centre d'atenció a persones amb discapacitat psíquica
- Seguretat alimentària, ambiental i d'higiene en un centre d'atenció a persones amb discapacitat
- Formació teoricopràctica sobre el barem de la dependència
- Procediment per al reconeixement, declaració i qualificació del grau de disminució per a personal d'entitats
- La integració sensorial i la seva aplicació en aules multisensorials
- L'assistència personal: continguts bàsics formatius per a l'atenció a persones amb discapacitat física (Mòdul 1)
- L'assistència personal: continguts bàsics formatius per a l'atenció a persones amb discapacitat física (Mòdul 2)
- L'assistència personal: continguts bàsics formatius per a l'atenció a persones amb discapacitat física (Mòdul 3)



**ATENCIÓ ESPECIALITZADA. ATENCIÓ A LA INFÀNCIA I L'ADOLESCÈNCIA**

- Avaluació de les competències parentals
- Educar en i per el conflicte en un centre residencial
- El treball educatiu amb adolescents
- Estratègies educatives per resolució de conflictes en menors
- L'acció tutorial i el trastorn mental greu
- Percepció personal del treball de l'educador/a de centres d'atenció a la infància. Pressions i dificultats de l'acte educatiu
- Taller d'autoestima i assertivitat en un centre d'infància
- La inserció laboral dels i les adolescents
- Bases sistèmiques per l'anàlisi del treball educatiu en els CRAE
- La intervenció, administrativa i judicial en matèria de protecció de menors en risc i desemparament
- El seguiment tècnic d'un recurs de centre per a infants i joves de la DGAIA
- Anàlisi del testimoni infantil: credibilitat i suggestibilitat en casos de maltractaments i abús sexual
- Actualització bàsica sobre registre civil i dret de família.
- Taller de solució creativa dels conflictes dels equips EAIA
- Vinculació afectiva i resiliència: estudi del vincle en l'avaluació i presa de decisions en el treball de l'atenció a la infància en risc
- L'educació afectiu-sexual en els centres de menors i medi obert
- Bullying: instruments d'avaluació i diagnòstic. Criteris d'intervenció
- El treball en xarxa entre equips interdisciplinaris
- Eines facilitadores del treball amb adolescents, infants i les seves famílies en el context de centres
- Llei d'estrangeria: aplicació i conseqüències que se'n deriven en relació als menors
- Estratègies i tècniques per donar-se suport entre els professionals dels equips
- La intervenció educatiu-terapèutica en els trastorns de la conducta. Construcció de casos.
- Desenvolupament de les competències parentals
- Tècniques de validació de casos

## **ATENCIÓ ESPECIALITZADA. ALTRES ÀMBITS**

- Els infants amb noves modalitats familiars
- Introducció als aspectes bioètics en la funció tutelar
- Els maltractaments a la gent gran
- Seminari sobre plans locals d'inclusió social
- La teràpia del riure com a eina d'intervenció en el treball social
- Assertivitat i confiança personal en el treball social
- Violència vers les dones: experiències d'intervenció i cura dels i de les professionals
- Tècniques de mediació i resolució de conflictes: 2n. nivell. Eines necessàries per a la tasca del mediador/a
- Violència familiar en la infància i adolescència, parella i gent gran. Intervenció interdisciplinària en prevenció i detecció
- Violència en la parella. Elements per a la comprensió i experiències d'intervenció
- La pluralitat religiosa de la immigració a Catalunya
- Taller d'actualització normativa en matèria de seguretat social
- Taller sobre la vulnerabilitat dels professionals d'atenció a les persones amb necessitats especials
- Inspecció de prevenció d'emergències i plans d'evacuació en centres residencials

## **SEMINARIS DE TREBALL**

- Perfil professional del personal diplomad en infermeria de serveis residencials per a persones amb discapacitat
- Perfil professional del personal llicenciat en psicologia de serveis residencials per a persones amb discapacitat
- Perfil professional del personal diplomad en treball social de serveis residencials per a persones amb discapacitat
- Perfil professional del personal diplomad en fisioteràpia de serveis residencials per a persones amb discapacitat
- Perfil professional del personal diplomad en treball social de centres d'atenció a víctimes de la violència de gènere

## 4.2

## Resum del programa d'activitats formatives

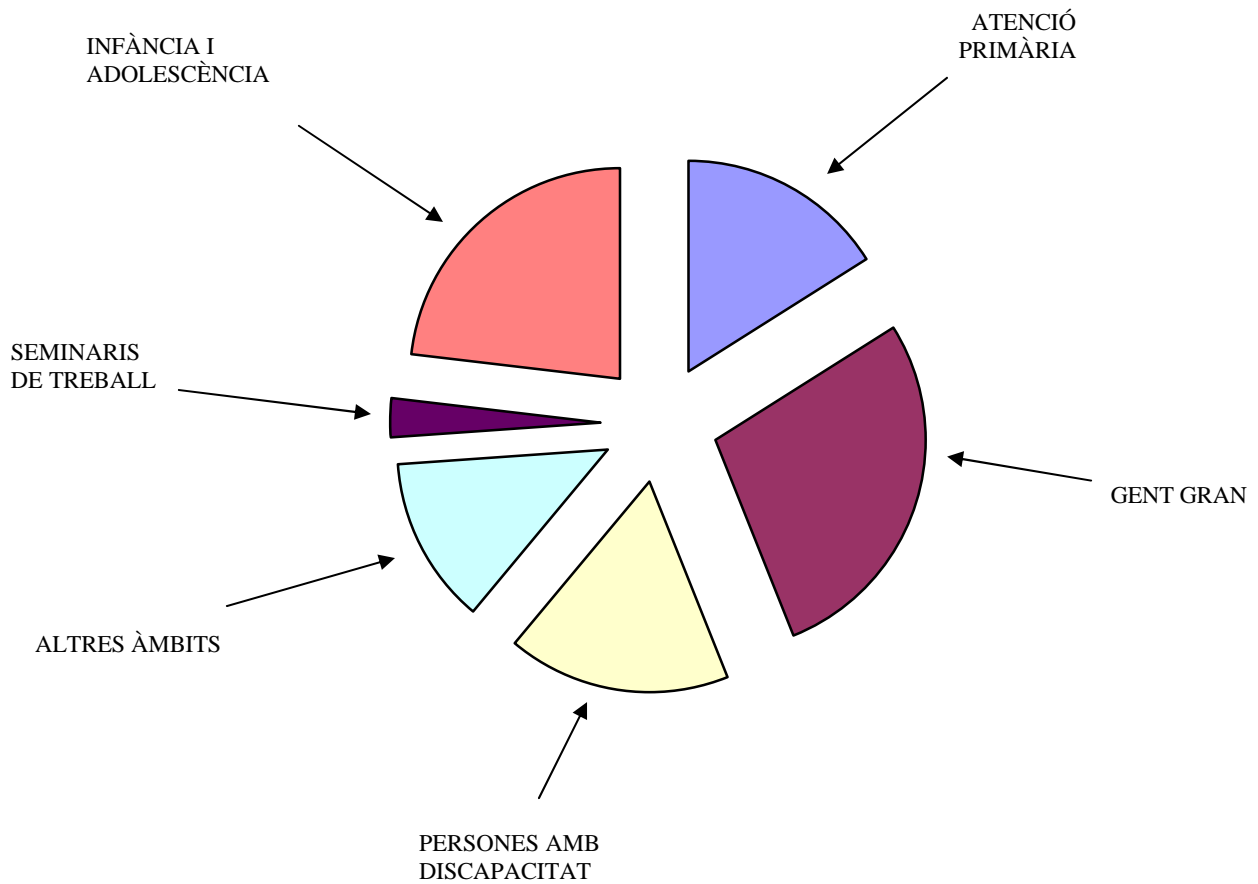
Àmbit	Cursos		Sol·licituds			Assistents			
	Nombre cursos	Total hores	Personal total	Personal propi	Personal extern	Personal total	Personal propi	Personal extern	Certificats
ATENCIÓ PRIMÀRIA	22	1.060	1.217	33	1.184	698	23	675	580
GENT GRAN	40	740	1.450	492	958	868	452	416	732
PERSONES AMB DISCAPACITAT	24	558	1.297	345	952	982	332	650	919
INFÀNCIA I ADOLESCÈNCIA	32	630	1.159	371	788	712	357	355	521
ALTRES ÀMBITS	18	338	724	107	617	478	95	383	347
SEMINARIS DE TREBALL	5	72	61	18	43	61	17	44	61
<b>TOTAL</b>	<b>141</b>	<b>3.398</b>	<b>5.908</b>	<b>1.366</b>	<b>4.542</b>	<b>3.799</b>	<b>1.276</b>	<b>2.523</b>	<b>3.160</b>

Tipus de personal	Cursos		Sol·licituds			Assistents			
	Nombre cursos	Total hores	Total	Personal propi	Personal extern	Total	Personal propi	Personal extern	Certificats
ACTIVITATS FORMATIVES ADREÇADES AL PERSONAL PROPI	40	653	913	903	10	868	868	0	740
ACTIVITATS FORMATIVES ADREÇADES AL PERSONAL MIXT	51	970	2.587	444	2.143	1.765	408	1.357	1.542
ACTIVITATS FORMATIVES ADREÇADES AL PERSONAL EXTERN	50	1.775	2.408	19	2.389	1.166	0	1.166	878
<b>TOTAL</b>	<b>141</b>	<b>3.398</b>	<b>5.908</b>	<b>1.366</b>	<b>4.542</b>	<b>3.799</b>	<b>1.276</b>	<b>2.523</b>	<b>3.160</b>

4.3

## Distribució per àmbits del nombre de cursos

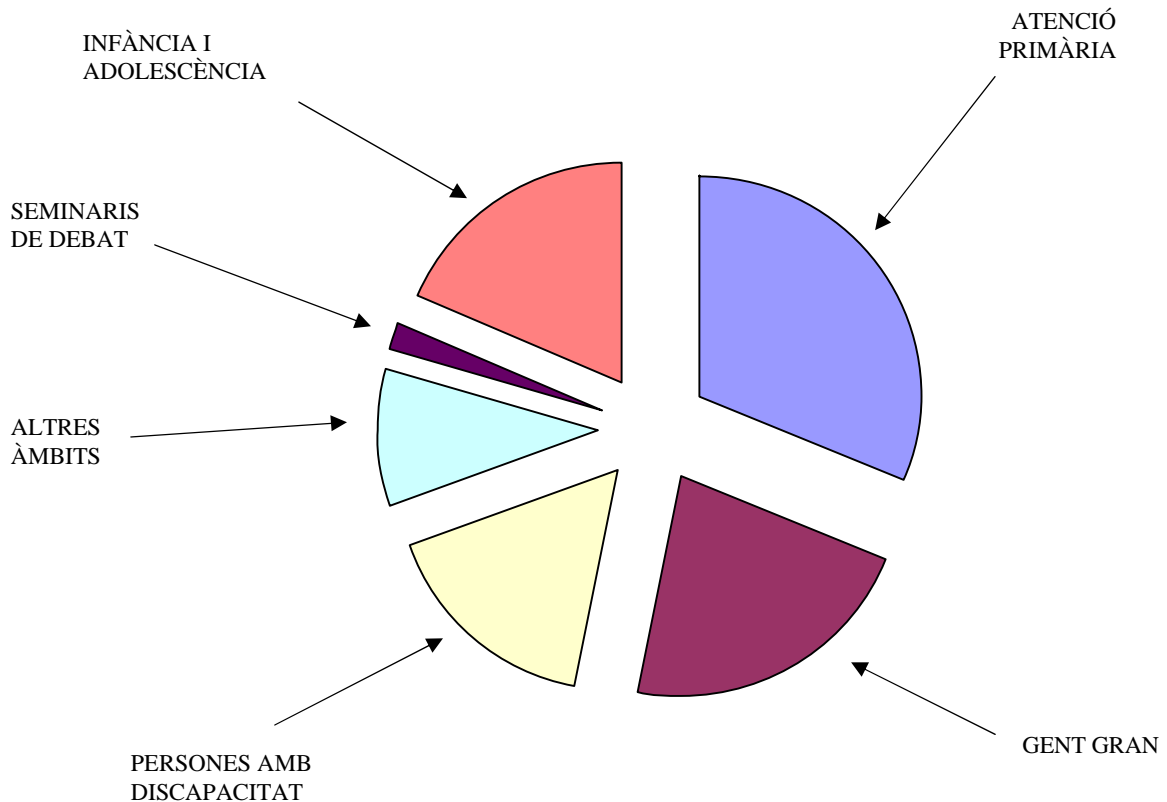
Àmbit	Nombre de cursos	Percentatge
ATENCIÓ PRIMÀRIA	22	16%
GENT GRAN	40	28%
PERSONES AMB DISCAPACITAT	24	17%
INFÀNCIA I ADOLESCÈNCIA	32	23%
ALTRES ÀMBITS	18	13%
SEMINARIS DE TREBALL	5	3%
<b>TOTAL</b>	<b>141</b>	<b>100%</b>



4.4

## Distribució per àmbits de les hores impartides

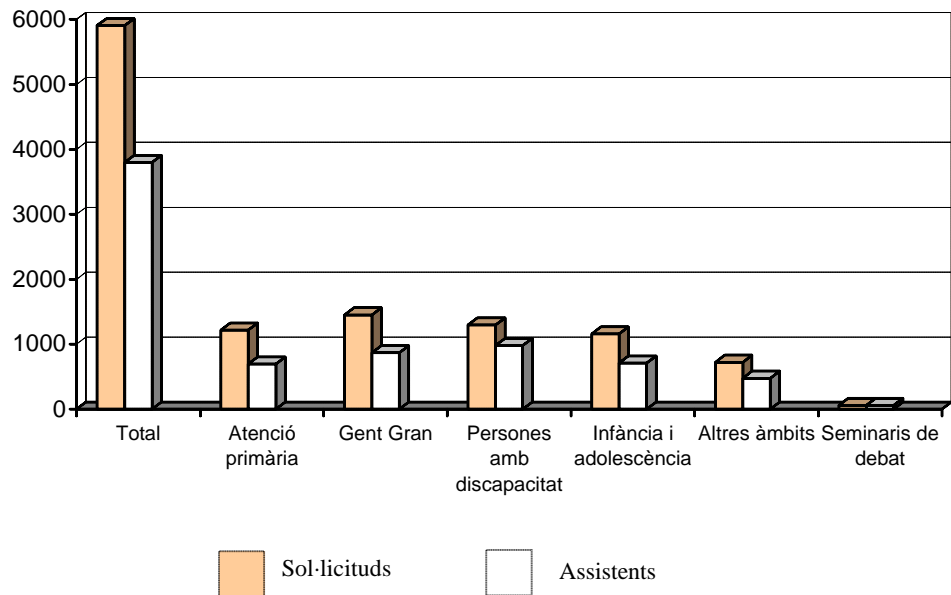
Àmbit	Hores impartides	Percentatge
ATENCIÓ PRIMÀRIA	1.060	31%
GENT GRAN	740	22%
PERSONES AMB DISCAPACITAT	558	16%
INFÀNCIA I ADOLESCÈNCIA	630	18%
ALTRES ÀMBITS	338	10%
SEMINARIS DE TREBALL	72	2%
<b>TOTAL</b>	<b>3.398</b>	<b>100%</b>



## 4.5

***Distribució per àmbits de les sol·licituds i les persones assistents***

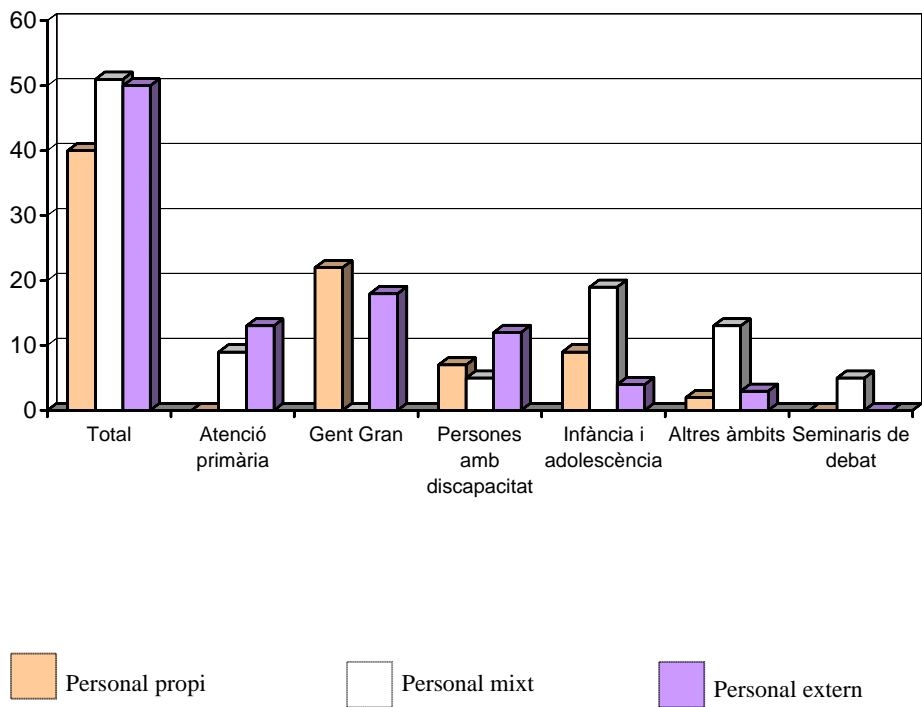
Àmbit	Sol·licituds	Percentatge	Assistents	Percentatge
ATENCIÓ PRIMÀRIA	1.217	21%	698	18%
GENT GRAN	1.450	24%	868	23%
PERSONES AMB DISCAPACITAT	1.297	22%	982	26%
INFÀNCIA I ADOLESCÈNCIA	1.159	20%	712	19%
ALTRES ÀMBITS	724	12%	478	12%
SEMINARIS DE TREBALL	61	1%	61	2%
<b>TOTAL</b>	<b>5.908</b>	<b>100%</b>	<b>3.799</b>	<b>100%</b>



4.6

## Distribució per àmbits dels cursos segons el tipus de personal destinatari

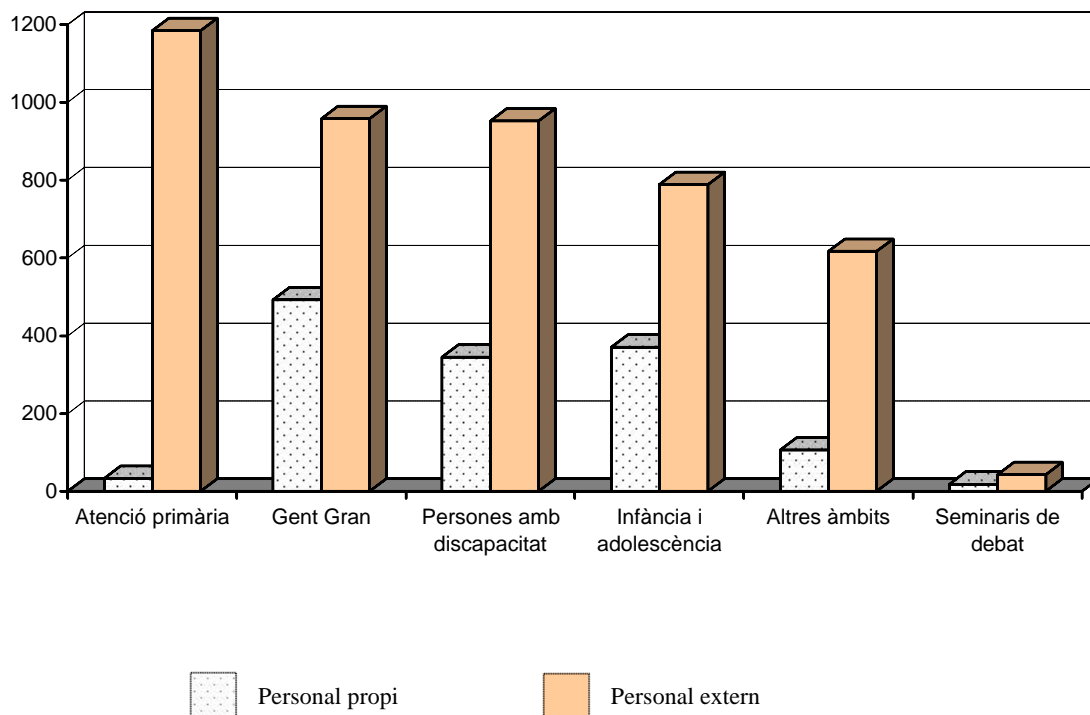
Àmbit	Nombre de cursos			Totals	
	Personal propi	Personal mixt	Personal extern	TOTAL	Percentatge
ATENCIÓ PRIMÀRIA	0	9	13	22	16%
GENT GRAN	22	0	18	40	28%
PERSONES AMB DISCAPACITAT	7	5	12	24	17%
INFÀNCIA I ADOLESCÈNCIA	9	19	4	32	23%
ALTRES ÀMBITS	2	13	3	18	13%
SEMINARIS DE TREBALL	0	5	0	5	4%
<b>TOTAL</b>	<b>40</b>	<b>51</b>	<b>50</b>	<b>141</b>	<b>100%</b>
<i>Percentatge</i>	30%	30%	40%		



## 4.7

## Distribució per àmbits de les sol·licituds segons el tipus de personal

Àmbit	SOL·LICITUDS		TOTALS	
	Personal propi	Personal extern	TOTAL	Percentatge
ATENCIÓ PRIMÀRIA	33	1.184	1.217	21%
GENT GRAN	492	958	1.450	24%
PERSONES AMB DISCAPACITAT	345	952	1.297	22%
INFÀNCIA I ADOLESCÈNCIA	371	788	1.159	20%
ALTRES ÀMBITS	107	617	724	12%
SEMINARIS DE TREBALL	18	43	61	1%
<b>TOTAL</b>	<b>1.353</b>	<b>4.555</b>	<b>5.908</b>	<b>100%</b>
<i>Percentatge</i>	23%	77%		

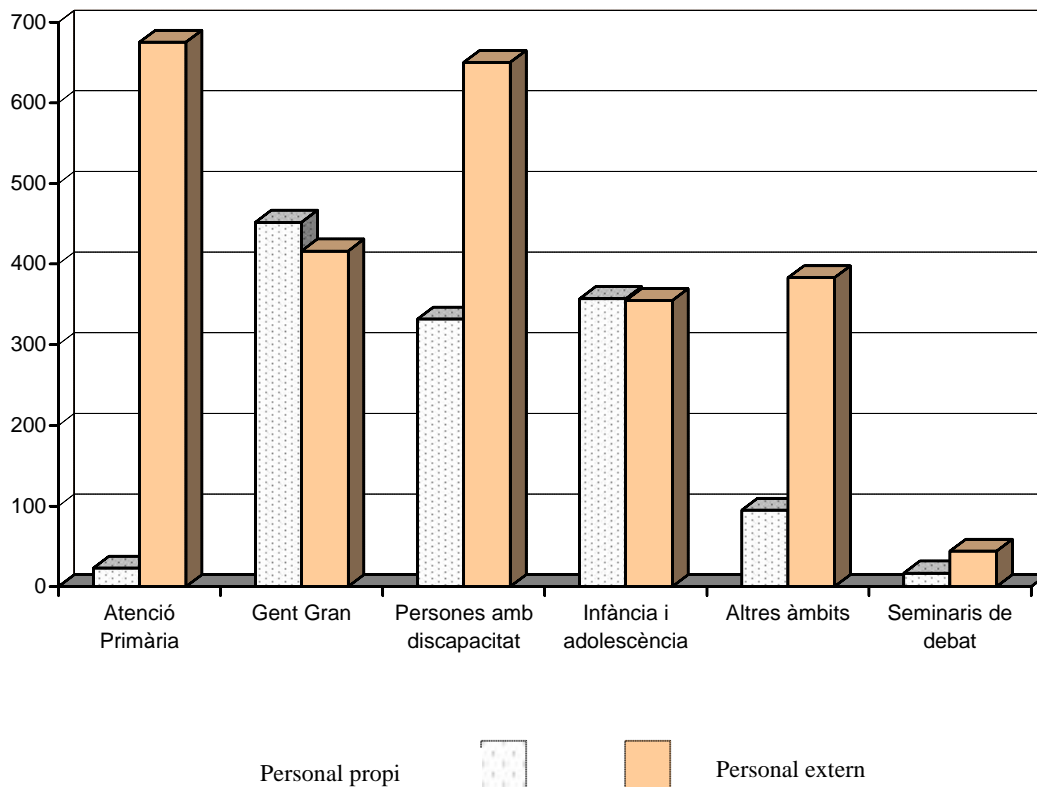




4.8

## *Distribució per àmbits dels assistents segons el tipus de personal destinatari*

ÀMBIT	ASSISTENTS		TOTALS	
	Personal propi	Personal extern	TOTAL	Percentatge
ATENCIÓ PRIMÀRIA	23	675	<b>698</b>	18%
GENT GRAN	452	416	<b>868</b>	23%
PERSONES AMB DISCAPACITAT	332	650	<b>982</b>	26%
INFÀNCIA I ADOLESCÈNCIA	357	355	<b>712</b>	19%
ALTRES ÀMBITS	95	383	<b>478</b>	13%
SEMINARIS DE TREBALL	17	44	<b>61</b>	2%
<b>TOTAL</b>	<b>1.276</b>	<b>2.523</b>	<b>3.799</b>	<b>100%</b>
<i>Percentatge</i>	34%	66%		



## 4.9

## Valoració general dels cursos per part de les persones assistents

### MITJANA DE LES VALORACIONS

Només s'inclouen els àmbits i els cursos valorats. L'escala de valoració és de 0 a 5 punts.

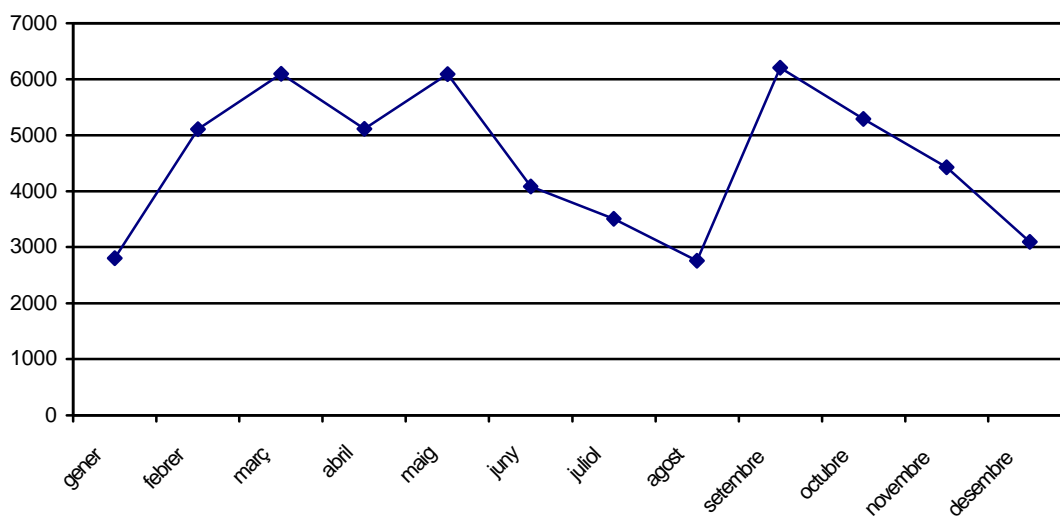
ÀMBIT	Objectius i continguts	Metodologia	Aplicació pràctica	Valoració docent	Mitjana
ATENCIÓ PRIMÀRIA	4,2	4,1	4,4	4,5	4,3
GENT GRAN	4,1	4,0	4,4	4,4	4,2
PERSONES AMB DISCAPACITAT	4,0	4,0	4,0	4,2	4,1
INFÀNCIA I ADOLESCÈNCIA	4,0	3,9	4,2	4,5	4,1
ALTRES ÀMBITS	4,0	3,8	4,0	4,3	4,1
<b>MITJANA</b>	<b>4,1</b>	<b>4,0</b>	<b>4,2</b>	<b>4,4</b>	<b>4,2</b>

## 4.10

## Visites a la pàgina web del programa de formació

VISITES WEB PROGRAMA DE FORMACIÓ		
MES	Visites	Percentatge
GENER	2.805	9,4
FEBRER	5.110	11,2
MARÇ	6.096	9,4
ABRIL	5.116	11,2
MAIG	6.086	7,5
JUNY	4.083	6,4
JULIOL	3.509	5,0
AGOST	2.755	11,4
SETEMBRE	6.204	9,7
OCTUBRE	5.290	8,1
NOVEMBRE	4.427	5,7
DESEMBRE	3.095	9,4
<b>TOTAL</b>	<b>54.576</b>	<b>100%</b>

Mitjana de visites per dia	140
Duració mitjana de la visita	00:02:54



## 5

---

# ***Activitats formatives realitzades: dades dels diferents àmbits***

- Relació d'activitats realitzades
- Distribució del número de cursos, hores, sol·licituds i assistents
- Dades dels cursos

- 5.1 Àmbit d'atenció social primària
- 5.2 Àmbit d'atenció a la gent gran
- 5.3 Àmbit d'atenció a les persones amb discapacitat
- 5.4 Àmbit d'atenció a la infància i l'adolescència
- 5.5 Altres àmbits
- 5.6 Seminaris de treball
- 5.7 Cursos FFC

## 5.1

---

# ***Àmbit d'atenció social primària***

- Habilitats parentals i de protecció infantil
- Valoració del patiment infantil
- L'acolliment en família extensa
- El tractament i el traspàs de la informació en serveis socials
- El treball en xarxa en la intervenció amb infants en risc
- Planificació i gestió de projectes socials
- Counseling en atenció primària
- Avaluació de programes socials: metodologia i bones pràctiques
- Disseny i avaluació de projectes de treball social
- Tècniques d'entrevista motivacional
- Nous enfocaments terapèutics per tractar els psicotraumes infantils, les conseqüències de la negligència afectiva i els maltractaments: creativitat, bons tractes i resiliència
- Els trastorns mentals de la immigració. Pautes d'intervenció des dels serveis socials
- Diagnòstic social: instruments de valoració
- La teràpia del riure com a eina d'intervenció en el treball social
- Models d'avaluació de competències parentals
- Atenció i suport psicosocial domiciliari i entrenament en les habilitats d'autonomia personal i social

**DISTRIBUCIÓ DEL NOMBRE DE CURSOS, HORES, SOL-LICITUDS I ASSISTENTS**

NOM DEL CURS	Dades				Sol·licituds			Assistents			
	Num cursos	Hores curs	Total hores	Tipus Personal	Pers. Total	Pers. Propi	Pers. Extern	Pers. Total	Pers. Propi	Pers. Extern	Num. Certificats
Habilitats parentals i de protecció infantil	1	5	5	mixt	67	2	65	47	2	45	47
Valoració del patiment infantil	1	20	20	extern	98	7	91	26	0	26	18
L'acolliment en família extensa	3	21	63	mixt	74	10	64	57	7	50	51
El tractament i el traspàs de la informació en serveis socials	2	20	40	extern	94	0	94	60	0	60	52
El treball en xarxa en la intervenció amb infants en risc	1	20	20	extern	35	0	35	27	0	27	10
Planificació i gestió de projectes socials	1	20	20	mixt	23	1	22	20	1	19	6
Counseling en atenció primària	2	20	40	mixt	109	1	108	45	1	44	36
Avaluació de programes socials: Metodologia i bones pràctiques	1	20	20	extern	22	0	22	18	0	18	10
Disseny i avaluació de projectes de treball social	1	20	20	extern	44	0	44	27	0	27	17
Tècniques d'entrevista motivacional	2	20	40	extern	56	0	56	53	0	53	45
Nous enfocaments terapèutics per tractar els psicotraumes infantils, les conseqüències de la negligència afectiva i els maltractaments: creativitat, bons tractes i resiliència	1	12	12	mixt	219	11	208	179	11	168	179
Els trastorns mentals de la immigració. Pautes d'intervenció des dels serveis socials	1	20	20	extern	129	0	129	33	0	33	18
Diagnòstic social: instruments de valoració	1	20	20	Mixt	168	1	167	27	1	26	25
La teràpia del riure com a eina d'intervenció en el treball social	1	20	20	extern	20	0	20	20	0	20	12
Models d'avaluació de competències parentals	1	8	8	extern	28	0	28	28	0	28	23
Atenció i suport psicossocial domiciliari i entrenament en les habilitats d'autonomia personal i social	2	346	692	extern	31	0	31	31	0	31	31
<b>TOTAL</b>	<b>22</b>		<b>1.060</b>		<b>1.217</b>	<b>33</b>	<b>1.184</b>	<b>698</b>	<b>23</b>	<b>675</b>	<b>580</b>

## DADES DELS CURSOS

### HABILITATS PARENTALS I DE PROTECCIÓ INFANTIL

<b>Codis:</b>	941.01.01
<b>Professorat:</b>	Jorge Barudy
<b>Llocs:</b>	Granollers, Consell Comarcal del Vallès Oriental
<b>Dates:</b>	1 de febrer de 2007
<b>Destinat a:</b>	Professionals dels serveis socials i atenció especialitzada

Cursos	Hores curs	Total hores
1	5	5

Sol·licituds		
Total	Pers. propi	Pers. extern
67	2	65

Assistents cursos		
Total	Pers. propi	Pers. Extern
47	2	45

Certificats		
Total		
47		

Valoració del curs per part de l'alumnat		
	Àmbits	Mitjana
Assistents		
47	Objectius i continguts	3,8
Qüestionaris emplenats	Metodologia	3,6
33	Aplicació Pràctica	4,2
Percentatge respostes	Valoració Docent	4,1
70%	<b>Total</b>	<b>3,9</b>
(La valoració és de 0 a 5 punts)		

### VALORACIÓ DEL PATIMENT INFANTIL

<b>Codis:</b>	941.02.01
<b>Professorat:</b>	Jorge Barudy
<b>Llocs:</b>	Barcelona, Centre d'Estudis Jurídics
<b>Dates:</b>	19 i 26 de març i 23 d'abril i 2 de maig de 2007
<b>Destinat a:</b>	Professionals dels EAIA i professionals dels equips d'atenció social primària

Cursos	Hores curs	Total hores
1	20	20

Sol·licituds		
Total	Pers. propi	Pers. extern
98	7	91

Assistents cursos		
Total	Pers. propi	Pers. Extern
26	0	26

Certificats		
Total		
18		

Valoració del curs per part de l'alumnat		
	Àmbits	Mitjana
Assistents		
26	Objectius i continguts	4,1
Qüestionaris emplenats	Metodologia	3,8
17	Aplicació Pràctica	4,4
Percentatge respostes	Valoració Docent	4,2
65%	<b>Total</b>	<b>4</b>
(La valoració és de 0 a 5 punts)		

**L'ACOLLIMENT EN FAMÍLIA EXTENSA**

<b>Codis:</b>	941.03.01 – 941.03.02 – 941.03.03
<b>Professorat:</b>	M. Àngels Balsells, Xei Pastor i Pere Amoròs (GRISIJ)
<b>Llocs:</b>	Lleida, Consell Comarcal del Segrià - Sant Feliu de Llobregat, Consell Comarcal del Baix Llobregat - Tarragona, Diputació de Tarragona
<b>Dates:</b>	23 i 28 de febrer i 2 de març 2007 - 7, 9, 14 i 21 de març de 2007 - 7, 11 i 19 de juny de 2007
<b>Destinat a:</b>	Personal tècnic dels EAIA, professionals dels serveis d'atenció social primària, personal tècnic de la Direcció General d'Atenció a la Infància i l'Adolescència i professionals d'altres administracions relacionades amb l'àmbit del curs

Cursos	Hores curs	Total hores
3	21	63

Sol·licituds		
Total	Pers. propi	Pers. extern
74	10	64

Assistents cursos		
Total	Pers. propi	Pers. Extern
57	7	50

Certificats	
Total	
51	

Valoració del curs per part de l'alumnat		
Assistents	Àmbits	Mitjana
57	Objectius i continguts	4,2
Qüestionaris emplenats	Metodologia	4,2
	Aplicació Pràctica	3,9
Percentatge respostes	Valoració Docent	4,5
	<b>Total</b>	<b>4,3</b>

(La valoració és de 0 a 5 punts)

**EL TRACTAMENT I EL TRASPÀS DE LA INFORMACIÓ EN ELS SERVEIS SOCIALS**

<b>Codis:</b>	941.04.01 – 941.04.02
<b>Professorat:</b>	Carme Fernández i M.Àngel Sòria
<b>Llocs:</b>	Balaguer, Casal Gent Gran del DGAP - Lleida, Ajuntament de Lleida
<b>Dates:</b>	19 i 26 d'abril i 3 i 17 de maig de 2007 - 31 de maig, 5, 7 i 12 de juny de 2007
<b>Destinat a:</b>	Professionals dels serveis d'atenció social primària

Cursos	Hores curs	Total hores
2	20	40

Sol·licituds		
Total	Pers. propi	Pers. extern
94	0	94

Assistents cursos		
Total	Pers. propi	Pers. Extern
60	0	60

Certificats	
Total	
52	

Valoració del curs per part de l'alumnat		
Assistents	Àmbits	Mitjana
60	Objectius i continguts	4,3
Qüestionaris emplenats	Metodologia	4
	Aplicació Pràctica	4,6
Percentatge respostes	Valoració Docent	4,4
	<b>Total</b>	<b>4,3</b>

(La valoració és de 0 a 5 punts)



**EL TREBALL EN XARXA EN LA INTERVENCIÓ AMB INFANTS EN RISC**

<b>Codis:</b>	941.05.01
<b>Professorat:</b>	José Manuel Alonso
<b>Llocs:</b>	Berga, Consell Comarcal del Berguedà
<b>Dates:</b>	26 d'abril, 3, 10 i 17 de maig de 2007
<b>Destinat a:</b>	Professionals que intervenen en l'atenció a la infància en risc des dels diferents àmbits: serveis socials, serveis sanitaris, serveis escolars, cossos de seguretat i altres recursos relacionats

Cursos	Hores curs	Total hores
1	20	20

Sol·licituds		
Total	Pers. propi	Pers. extern
35	0	35

Assistents cursos		
Total	Pers. propi	Pers. Extern
27	0	27

Certificats	
Total	
10	

Valoració del curs per part de l'alumnat		
	Àmbits	Mitjana
Assistents		
27	Objectius i continguts	3,7
Qüestionaris emplenats	Metodologia	4
14	Aplicació Pràctica	4,6
Percentatge respostes	Valoració Docent	4,4
52%	<b>Total</b>	<b>4,3</b>
<i>(La valoració és de 0 a 5 punts)</i>		

**PLANIFICACIÓ I GESTIÓ DE PROJECTES SOCIALS**

<b>Codis:</b>	941.06.01
<b>Professorat:</b>	José Manuel Alonso
<b>Llocs:</b>	Tortosa, Consell Comarcal del Baix Ebre
<b>Dates:</b>	30 d'abril, 7, 14 i 28 de maig de 2007
<b>Destinat a:</b>	Professionals dels serveis d'atenció social primària

Cursos	Hores curs	Total hores
1	20	20

Sol·licituds		
Total	Pers. propi	Pers. extern
23	1	22

Assistents cursos		
Total	Pers. propi	Pers. Extern
20	1	19

Certificats	
Total	
6	

Valoració del curs per part de l'alumnat		
	Àmbits	Mitjana
Assistents		
20	Objectius i continguts	3,9
Qüestionaris emplenats	Metodologia	3,8
12	Aplicació Pràctica	4,7
Percentatge respostes	Valoració Docent	4,5
60%	<b>Total</b>	<b>4,1</b>
<i>(La valoració és de 0 a 5 punts)</i>		

### COUNSELING EN ATENCIÓ PRIMÀRIA

<b>Codis:</b>	941.08.01 – 941.08.02
<b>Professorat:</b>	Jaume Triginé
<b>Llocs:</b>	Barcelona, Consorci El Far
<b>Dates:</b>	28 de juny, 3, 5 i 10 de juliol - 18, 20, 25 i 27 de setembre de 2007
<b>Destinat a:</b>	Professionals dels serveis d'atenció social primària que intervinguin directament en l'atenció a persones usuàries

Cursos	Hores curs	Total hores
2	20	40

Sol·licituds		
Total	Pers. propi	Pers. extern
109	1	108

Assistents cursos		
Total	Pers. propi	Pers. Extern
45	1	44

Certificats	
Total	
36	

Valoració del curs per part de l'alumnat		
	Àmbits	Mitjana
Assistents		
45	Objectius i continguts	4,4
Qüestionaris emplenats	Metodologia	4,3
35	Aplicació Pràctica	4,8
Percentatge respostes	Valoració Docent	4,8
78%	<b>Total</b>	<b>4,5</b>
	<i>(La valoració és de 0 a 5 punts)</i>	

### AVALUACIÓ DE PROGRAMES SOCIALS: METODOLOGIA I BONES PRÀCTIQUES

<b>Codis:</b>	941.10.01
<b>Professorat:</b>	J.M. Alonso
<b>Llocs:</b>	Girona, Casa de Cultura
<b>Dates:</b>	18 i 25 de setembre i 2 i 9 d'octubre de 2007
<b>Destinat a:</b>	Professionals dels serveis d'atenció social primària que intervinguin directament en l'atenció a persones usuàries i personal coordinador i responsable de serveis socials

Cursos	Hores curs	Total hores
1	20	20

Sol·licituds		
Total	Pers. propi	Pers. extern
22	0	22

Assistents cursos		
Total	Pers. propi	Pers. Extern
18	0	18

Certificats	
Total	
10	

Valoració del curs per part de l'alumnat		
	Àmbits	Mitjana
Assistents		
18	Objectius i continguts	4,1
Qüestionaris emplenats	Metodologia	4
16	Aplicació Pràctica	4,7
Percentatge respostes	Valoració Docent	4,4
89%	<b>Total</b>	<b>4,2</b>
	<i>(La valoració és de 0 a 5 punts)</i>	

**DISSENY I AVALUACIÓ DE PROJECTES DE TREBALL SOCIAL**

<b>Codis:</b>	941.11.01
<b>Professorat:</b>	Elvira Villa Camarma (Professorat designat pel Ministerio de Trabajo y Asuntos Sociales)
<b>Llocs:</b>	Barcelona, Edifici Casa del Mar
<b>Dates:</b>	25, 26 i 27 de juny de 2007
<b>Destinat a:</b>	Professionals dels serveis d'atenció social primària

Cursos	Hores curs	Total hores
1	20	20

Sol·licituds		
Total	Pers. propi	Pers. extern
44	0	44

Assistents cursos		
Total	Pers. propi	Pers. Extern
27	0	27

Certificats	
Total	
17	

Valoració del curs per part de l'alumnat		
	Àmbits	Mitjana
Assistents		
27	Objectius i continguts	4,7
Qüestionaris emplenats	Metodologia	4,7
17	Aplicació Pràctica	4,7
Percentatge respostes	Valoració Docent	4,8
63%	<b>Total</b>	<b>4,7</b>
	<i>(La valoració és de 0 a 5 punts)</i>	

**TÈCNiques D'ENTREVISTA MOTIVACIONAL**

<b>Codis:</b>	941.12.01 – 941.12.02
<b>Professorat:</b>	Jesús Martínez, Àngela Aparicio, Oskar Eka i Mònica Aldegunde
<b>Llocs:</b>	Lleida, Consell Comarcal del Segrià - Banyoles, Consorci del Pla de l'Estany
<b>Dates:</b>	13, 15, 20 i 22 de juny de 2007 - 7, 14, 22 i 29 de novembre
<b>Destinat a:</b>	Personal tècnic dels EAIA i dels serveis d'atenció social primària

Cursos	Hores curs	Total hores
2	20	40

Sol·licituds		
Total	Pers. propi	Pers. extern
56	0	56

Assistents cursos		
Total	Pers. propi	Pers. Extern
53	0	53

Certificats	
Total	
45	

Valoració del curs per part de l'alumnat		
	Àmbits	Mitjana
Assistents		
53	Objectius i continguts	3,9
Qüestionaris emplenats	Metodologia	3,7
18	Aplicació Pràctica	4,4
Percentatge respostes	Valoració Docent	4
34%	<b>Total</b>	<b>3,9</b>
	<i>(La valoració és de 0 a 5 punts)</i>	

### NOUS ENFOCAMENTS TERAPÈUTICS PER TRACTAR ELS PSICOTRAUMES INFANTILS, LES CONSEQÜÈNCIES DE LA NEGLIGÈNCIA AFECTIVA I ELS MALTRACTAMENTS: CREATIVITAT, BONS TRACTES I RESILIÈNCIA

<b>Codis:</b>	941.13.01
<b>Professorat:</b>	Jorge Barudy, Marjorie Dantagnan i Josefina Martínez
<b>Llocs:</b>	Parets del Vallés, Ajuntament de Parets del Vallès (Can Rajoler)
<b>Dates:</b>	14 i 15 de maig de 2007
<b>Destinat a:</b>	Professionals que treballen en contacte amb infants que poden haver patit situacions de trauma o maltractaments

Cursos	Hores curs	Total hores
1	12	12

Sol·licituds		
Total	Pers. propi	Pers. extern
219	11	208

Assistents cursos		
Total	Pers. propi	Pers. Extern
179	11	168

Certificats	
Total	
179	

Valoració del curs per part de l'alumnat		
	Àmbits	Mitjana
Assistents		
179	Objectius i continguts	4,2
Qüestionaris emplenats	Metodologia	4,2
104	Aplicació Pràctica	4,5
Percentatge respostes	Valoració Docent	4,5
58%	<b>Total</b>	<b>4,4</b>
(La valoració és de 0 a 5 punts)		

### ELS TRASTORNS MENTALS DE LA IMMIGRACIÓ. PAUTES D'INTERVENCIÓ DES DELS SERVEIS SOCIALS

<b>Codis:</b>	941.14.01
<b>Professorat:</b>	Joseba Achotegui (Professorat designat pel Ministerio de Trabajo y Asuntos Sociales)
<b>Llocs:</b>	Barcelona, Edifici Casa del Mar
<b>Dates:</b>	26, 27 i 28 de setembre de 2007
<b>Destinat a:</b>	Professionals dels equips dels serveis d'atenció social primària i altres serveis socials relacionats amb l'atenció a persones immigrants

Cursos	Hores curs	Total hores
1	20	20

Sol·licituds		
Total	Pers. propi	Pers. extern
129	0	129

Assistents cursos		
Total	Pers. propi	Pers. Extern
33	0	33

Certificats	
Total	
18	

Valoració del curs per part de l'alumnat		
	Àmbits	Mitjana
Assistents		
33	Objectius i continguts	4,1
Qüestionaris emplenats	Metodologia	3,7
16	Aplicació Pràctica	4,1
Percentatge respostes	Valoració Docent	4,4
48%	<b>Total</b>	<b>4,1</b>
(La valoració és de 0 a 5 punts)		

**DIAGNÒSTIC SOCIAL: INSTRUMENTS DE VALORACIÓ**

<b>Codis:</b>	941.15.01
<b>Professorat:</b>	Laura Actis i Pilar Núñez (Professorat designat pel Ministerio de Trabajo y Asuntos Sociales)
<b>Llocs:</b>	Barcelona, Edifici Casa del Mar
<b>Dates:</b>	1, 2 i 3 d'octubre de 2007
<b>Destinat a:</b>	Professionals dels equips dels serveis d'atenció social primària

Cursos	Hores curs	Total hores
1	20	20

Sol·licituds		
Total	Pers. propi	Pers. extern
168	1	167

Assistents cursos		
Total	Pers. propi	Pers. Extern
27	1	26

Certificats		
Total		
25		

Valoració del curs per part de l'alumnat		
	Àmbits	Mitjana
Assistents		
27	Objectius i continguts	4,4
Qüestionaris emplenats	Metodologia	4,4
25	Aplicació Pràctica	4,5
Percentatge respostes	Valoració Docent	4,7
93%	<b>Total</b>	<b>4,5</b>
(La valoració és de 0 a 5 punts)		

**LA TERÀPIA DEL RIURE COM A EINA D'INTERVENCIÓ EN EL TREBALL SOCIAL**

<b>Codis:</b>	941.16.01
<b>Professorat:</b>	Oskar Ekai i Mònica Aldegunde
<b>Llocs:</b>	Figueres, Consell Comarcal de l'Alt Empordà
<b>Dates:</b>	3, 10, 17, 24 i 31 d'octubre de 2007
<b>Destinat a:</b>	Professionals dels serveis d'atenció social primària

Cursos	Hores curs	Total hores
1	20	20

Sol·licituds		
Total	Pers. propi	Pers. extern
20	0	20

Assistents cursos		
Total	Pers. propi	Pers. Extern
20	0	20

Certificats		
Total		
12		

Valoració del curs per part de l'alumnat		
	Àmbits	Mitjana
Assistents		
20	Objectius i continguts	4,8
Qüestionaris emplenats	Metodologia	4,7
12	Aplicació Pràctica	4,9
Percentatge respostes	Valoració Docent	5
60%	<b>Total</b>	<b>4,8</b>
(La valoració és de 0 a 5 punts)		

**MODELS D'AVALUACIÓ DE COMPETÈNCIES PARENTALS**

<b>Codis:</b>	941.17.01
<b>Professorat:</b>	Jorge Barudy
<b>Llocs:</b>	Granollers, Consell Comarcal del Vallès Oriental
<b>Dates:</b>	25 i 26 de setembre
<b>Destinat a:</b>	Professionals dels equips de serveis socials i atenció especialitzada

Cursos	Hores curs	Total hores
1	8	8

Sol·licituds		
Total	Pers. propi	Pers. extern
28	0	28

Assistents cursos		
Total	Pers. propi	Pers. Extern
28	0	28

Certificats	
Total	
23	

**ATENCIÓ I SUPORT PSICOSOCIAL DOMICILIARI I ENTRENAMENT EN LES HABILITATS D'AUTONOMIA PERSONAL I SOCIAL**

<b>Codis:</b>	941.18.01 - 941.18.02
<b>Professorat:</b>	Associació de Treballadors/es Familiars de Catalunya
<b>Llocs:</b>	Barcelona - Vic
<b>Dates:</b>	De Juny a desembre del 2007
<b>Destinat a:</b>	Personal treballador/a familiar

Cursos	Hores curs	Total hores
2	20	40

Sol·licituds		
Total	Pers. propi	Pers. extern
31	0	31

Assistents cursos		
Total	Pers. propi	Pers. Extern
31	0	31

Certificats	
Total	
31	

## 5.2

---

## ***Àmbit d'atenció a la gent gran***

- Neuropsicologia de l'envelliment i les demències. Els trastorns mentals a la vellesa.
- Dietoteràpia i manipulació d'aliments en l'atenció a la gent gran
- La intel·ligència emocional com a eina d'intervenció en l'àmbit residencial d'atenció a la gent gran
- La intervenció professional del personal auxiliar de gerontologia en els centres residencials de gent gran
- Taller sobre la qualitat personal en el desenvolupament de la tasca professional en un centre de gent gran
- Com pensar projectes d'implantació de la qualitat i de grups de millora en un centre residencial de gent gran
- Maltractaments en la gent gran. La intervenció dels professionals dels centres residencials de gent gran
- Suport en l'atenció a usuaris amb trastorns de conducta en centres residencials de gent gran
- L'estimulació de capacitats en els processos de demència
- Les bones pràctiques en contraposició als maltractaments institucionals en l'atenció residencial a la gent gran.
- Integració de les famílies en la dinàmica de les residències
- Urgències geriàtriques i primers auxilis en una residència de gent gran
- L'abordatge de les situacions difícils: trastorns de conducta en els residents
- Comunicació verbal i no verbal en l'atenció a la gent gran
- La pràctica de la relació d'ajuda per al personal d'atenció directa de residències geriàtriques
- Dietoteràpia i manipulació d'aliments en l'atenció a la gent gran
- L'atenció residencial a la gent gran amb trastorns mentals i de conducta
- Curs bàsic d'estimulació basal: un concepte global per a l'atenció de persones greument dependents
- La contenció psicològica en persones institucionalitzades
- Responsabilitat professional en un centre residencial de gent gran
- Organització i gestió d'horaris en un centre residencial de gent gran
- Atenció a demències severes en un centre residencial de gent gran
- Treball en equip en una residència de gent gran

## DISTRIBUCIÓ DEL NOMBRE DE CURSOS, HORES, SOL·LICITUDS I ASSISTENTS

NOM DEL CURS	Dades				Sol·licituds			Assistents			
	Num cursos	Hores curs	Total hores	Tipus Personal	Pers. Total	Pers. Propi	Pers. Extern	Pers. Total	Pers. Propi	Pers. Extern	Num. Certificats
Neuropsicologia de l'envelliment i les demències. Els trastorns mentals a la vellesa.	1	30	30	propi	19	15	4	15	15	0	47
Dietoteràpia i manipulació d'aliments en l'atenció a la gent gran	3	20	60	propi	68	68	0	65	65	0	60
La intel·ligència emocional com a eina d'intervenció en l'àmbit residencial d'atenció a la gent gran	2	20	40	propi	57	57	0	45	45	0	33
La intervenció professional del personal auxiliar de gerontologia en els centres residencials de gent gran	2	20	40	propi	36	36	0	32	32	0	30
Taller sobre la qualitat personal en el desenvolupament de la tasca professional en un centre de gent gran	1	15	15	propi	24	24	0	22	22	0	21
Com pensar projectes d'implantació de la qualitat i de grups de millora en un centre residencial de gent gran	1	10	10	propi	15	15	0	15	15	0	14
Maltractaments en la gent gran. La intervenció dels professionals dels centres residencials de gent gran	2	20	40	propi	44	44	0	44	44	0	38
Suport en l'atenció a usuaris que pateixen demència amb comportaments agressius en l'àmbit residencial	1	20	20	propi	28	28	0	21	21	0	19
L'estimulació de capacitats en els processos de demència	2	20	40	propi	40	40	0	31	31	0	28
Les bones pràctiques en contraposició als maltractaments institucionals en l'atenció residencial a la gent gran.	1	15	15	propi	19	19	0	19	19	0	8
Integració de les famílies en la dinàmica de les residències	1	20	20	propi	12	12	0	12	12	0	12
Urgències geriàtriques i primers auxilis en una residència de gent gran	1	20	20	propi	35	35	0	35	35	0	29
L'abordatge de les situacions difícils: trastorns de conducta en els residents	1	20	20	propi	32	32	0	32	32	0	30
Comunicació verbal i no verbal en l'atenció a la gent gran	2	20	40	propi	42	42	0	45	45	0	35



La pràctica de la relació d'ajuda per al personal d'atenció directa de residències geriàtriques	2	20	40	extern	72	0	72	40	0	40	26
Dietoteràpia i manipulació d'aliments en l'atenció a la gent gran	2	20	40	extern	92	0	92	50	0	50	40
L'atenció residencial a la gent gran amb trastorns mentals i de conducta	2	20	40	extern	158	2	156	65	0	65	49
Curs bàsic d'estimulació basal: un concepte global per a l'atenció de persones greument dependents	3	20	60	extern	204	4	200	60	0	60	51
La contenció psicològica en persones institucionalitzades	2	20	40	extern	76	0	76	33	0	33	27
Responsabilitat professional en un centre residencial de gent gran	3	10	30	extern	143	0	143	73	0	73	54
Organització i gestió d'horaris en un centre residencial de gent gran	2	10	20	extern	111	0	111	43	0	43	32
Atenció a demències severes en un centre residencial de gent gran	2	20	40	extern	104	0	104	52	0	52	32
Treball en equip en una residència de gent gran	1	20	20	propri	19	19	0	19	19	0	17
<b>TOTAL</b>	<b>40</b>	<b>430</b>	<b>740</b>		<b>1.450</b>	<b>492</b>	<b>958</b>	<b>868</b>	<b>452</b>	<b>416</b>	<b>732</b>

## DADES DELS CURSOS

## NEUROPSICOLOGIA DE L'ENVELLIMENT I LES DEMÈNCIES. ELS TRASTORNS MENTALS A LA VELLESA

<b>Codis:</b>	942.01.01
<b>Professorat:</b>	Roser Pueyo, Bàrbara Segura, J.Lluís Conde i Adolfo Jarne
<b>Llocs:</b>	Barcelona, Consorci El Far
<b>Dates:</b>	23, 28 i 30 de març i 18, 20 i 25 d'abril de 2007
<b>Destinat a:</b>	Personal psicòleg propi del Departament d'Acció Social i Ciutadania que treballa en els centres residencials d'atenció a gent gran de l'ICASS

Cursos	Hores curs	Total hores
1	30	30

Sol·licituds		
Total	Pers. propi	Pers. extern
19	15	4

Assistents cursos		
Total	Pers. propi	Pers. Extern
15	15	0

Certificats	
Total	
14	

Valoració del curs per part de l'alumnat		
Assistents	Àmbits	Mitjana
15	Objectius i continguts	4,2
Qüestionaris emplenats	Metodologia	4,3
	Aplicació Pràctica	4,8
Percentatge respostes	Valoració Docent	4,6
	<b>Total</b>	<b>4,5</b>

(La valoració és de 0 a 5 punts)

## DIETOTERÀPIA I MANIPULACIÓ D'ALIMENTS EN L'ATENCIÓ A LA GENT GRAN

<b>Codis:</b>	942.02.01 - 942.02.02 - 942.02.03
<b>Professorat:</b>	Professionals de l'Institut d'Assessorament Dietètic i Nutricional
<b>Llocs:</b>	Mataró, Residència de gent gran de Mataró – Sta Coloma de Gramenet, Residència de gent gran de Santa Coloma de Gramenet – Tarragona, Residència de gent gran La Mercè
<b>Dates:</b>	19 i 21 de març, 26 i 28 de març - 6, 8, 13, 15 i 20 de novembre - 26, 27, 28 i 29 de novembre de 2007
<b>Destinat a:</b>	Personal auxiliar sanitari, auxiliar en gerontologia i cambres-netejadores del Departament d'Acció Social i Ciutadania que treballa en els centres residencials d'atenció a gent gran de l'ICASS

Cursos	Hores curs	Total hores
3	20	60

Sol·licituds		
Total	Pers. propi	Pers. extern
68	68	0

Assistents cursos		
Total	Pers. propi	Pers. Extern
65	65	0

Certificats	
Total	
60	

Valoració del curs per part de l'alumnat		
Assistents	Àmbits	Mitjana
68	Objectius i continguts	4,5
Qüestionaris emplenats	Metodologia	4,4
	Aplicació Pràctica	4,5
Percentatge respostes	Valoració Docent	4,7
	<b>Total</b>	<b>4,5</b>

(La valoració és de 0 a 5 punts)

**LA INTEL·LIGÈNCIA EMOCIONAL COM A EINA D'INTERVENCIÓ EN L'ÀMBIT RESIDENCIAL D'ATENCIÓ A LA GENT GRAN**

<b>Codis:</b>	942.03.01 - 942.03.02
<b>Professorat:</b>	Assumpció Salat
<b>Llocs:</b>	L'Hospitalet de Llobregat, Residència de gent gran Feixa Llarga i Mataró, Residència de gent gran de Mataró
<b>Dates:</b>	26 d'abril, 2, 4 i 17 de maig - 3, 8, 18, 22 de maig i 12 de juny de 2007
<b>Destinat a:</b>	Tot el personal propi del Departament d'Acció Social i Ciutadania que treballa en els centres residencials d'atenció a gent gran de l'ICASS

Cursos	Hores curs	Total hores
2	20	40

Sol·licituds		
Total	Pers. propi	Pers. extern
57	57	0

Assistents cursos		
Total	Pers. propi	Pers. Extern
45	45	0

Certificats	
Total	
33	

Valoració del curs per part de l'alumnat		
	Àmbits	Mitjana
Assistents		
45	Objectius i continguts	5
Qüestionaris emplenats	Metodologia	4,8
18	Aplicació Pràctica	4,9
Percentatge respostes	Valoració Docent	4,9
40%	<b>Total</b>	<b>4,9</b>
(La valoració és de 0 a 5 punts)		

**LA INTERVENCIÓ PROFESSIONAL DEL PERSONAL AUXILIAR DE GERONTOLOGIA EN ELS CENTRES RESIDENCIALS DE GENT GRAN**

<b>Codis:</b>	942.04.01 - 942.04.02
<b>Professorat:</b>	Esperanza Ballesteros, Pilar Torres, Cori Garcia
<b>Llocs:</b>	Móra d'Ebre, Residència de gent gran Natzaret - Lleida, Llar Sant Josep
<b>Dates:</b>	8, 10, 15, 22 i 24 de maig de 2007 - 28 i 31 de maig i 6 i 11 de juny de 2007
<b>Destinat a:</b>	Personal cuidador propi del Departament d'Acció Social i Ciutadania que treballa en els centres residencials d'atenció a gent gran de l'ICASS

Cursos	Hores curs	Total hores
2	20	40

Sol·licituds		
Total	Pers. propi	Pers. extern
36	36	0

Assistents cursos		
Total	Pers. propi	Pers. Extern
32	32	0

Certificats	
Total	
30	

Valoració del curs per part de l'alumnat		
	Àmbits	Mitjana
Assistents		
32	Objectius i continguts	4,1
Qüestionaris emplenats	Metodologia	4,1
30	Aplicació Pràctica	4
Percentatge respostes	Valoració Docent	4,5
94%	<b>Total</b>	<b>4,4</b>
(La valoració és de 0 a 5 punts)		

**TALLER SOBRE LA QUALITAT PERSONAL EN EL DESENVOLUPAMENT DE LA TASCA PROFESSIONAL EN UN CENTRE DE GENT GRAN**

<b>Codis:</b>	942.05.01
<b>Professorat:</b>	Assumpció Salat
<b>Llocs:</b>	L'Espluga de Francolí, Residència de gent gran Jaume I
<b>Dates:</b>	17, 23 i 30 octubre de 2007
<b>Destinat a:</b>	Personal propi del Departament d'Acció Social i Ciutadania que treballa en els centres residencials d'atenció a gent gran de l'ICASS

Cursos	Hores curs	Total hores
1	15	15

Sol·licituds		
Total	Pers. propi	Pers. extern
24	24	0

Assistents cursos		
Total	Pers. propi	Pers. Extern
22	22	0

Certificats	
Total	
21	

Valoració del curs per part de l'alumnat		
	Àmbits	Mitjana
Assistents		
22	Objectius i continguts	4,9
Qüestionaris emplenats	Metodologia	4,8
21	Aplicació Pràctica	4,9
Percentatge respostes	Valoració Docent	5
96%	<b>Total</b>	<b>4,9</b>
<i>(La valoració és de 0 a 5 punts)</i>		

**COM PENSAR PROJECTES D'IMPLANTACIÓ DE LA QUALITAT I DE GRUPS DE MILLORA EN UN CENTRE RESIDENCIAL DE GENT GRAN**

<b>Codis:</b>	942.06.01
<b>Professorat:</b>	Lluís Balsells
<b>Llocs:</b>	Móra d'Ebre, Residència de gent gran Natzaret
<b>Dates:</b>	7 i 8 de maig,
<b>Destinat a:</b>	Personal tècnic propi del Departament d'Acció Social i Ciutadania que treballa en els centres residencials d'atenció a gent gran de l'ICASS

Cursos	Hores curs	Total hores
1	10	20

Sol·licituds		
Total	Pers. propi	Pers. extern
15	15	0

Assistents cursos		
Total	Pers. propi	Pers. Extern
15	15	0

Certificats	
Total	
14	

Valoració del curs per part de l'alumnat		
	Àmbits	Mitjana
Assistents		
15	Objectius i continguts	4
Qüestionaris emplenats	Metodologia	4,1
14	Aplicació Pràctica	4,1
Percentatge respostes	Valoració Docent	4,7
93%	<b>Total</b>	<b>4,2</b>
<i>(La valoració és de 0 a 5 punts)</i>		

**MALTRACTAMENTS EN LA GENT GRAN. LA INTERVENCIÓ DELS PROFESSIONALS DELS CENTRES RESIDENCIALS DE GENT GRAN**

<b>Codis:</b>	942.07.02 - 942.07.03
<b>Professorat:</b>	Fundació Pascual i Prats
<b>Llocs:</b>	Girona - Residència de gent gran Puig d'en Roca
<b>Dates:</b>	11, 15, 17, 17 i 23 d'octubre - 5, 7, 9, 13 i 15 de novembre
<b>Destinat a:</b>	Personal del Departament d'Acció Social i Ciutadania que treballa en els centres residencials d'atenció a gent gran de l'ICASS

Cursos	Hores curs	Total hores
1	20	20

Sol·licituds		
Total	Pers. propi	Pers. extern
44	44	0

Assistents cursos		
Total	Pers. propi	Pers. Extern
44	44	0

Certificats	
Total	
38	

Valoració del curs per part de l'alumnat		
	Àmbits	Mitjana
Assistents		
44	Objectius i continguts	4,2
Qüestionaris emplenats	Metodologia	4,3
24	Aplicació Pràctica	4,5
Percentatge respostes	Valoració Docent	4,7
55%	<b>Total</b>	<b>4,5</b>
(La valoració és de 0 a 5 punts)		

**SUPORT EN L'ATENCIÓ A USUARIS AMB TRASTORNS DE CONDUCTA EN CENTRES RESIDENCIALS DE GENT GRAN**

<b>Codis:</b>	942.08.01
<b>Professorat:</b>	Miriam Sorribas i Anna Esclusa (MAP)
<b>Llocs:</b>	Barcelona, Residència de gent gran de Gràcia
<b>Dates:</b>	11, 13, 19 i 20 de juny de 2007
<b>Destinat a:</b>	Personal cuidador del Departament d'Acció Social i Ciutadania que treballa en els centres residencials d'atenció a gent gran de l'ICASS, preferentment de la residència de gent gran de Gràcia de Barcelona.

Cursos	Hores curs	Total hores
1	20	20

Sol·licituds		
Total	Pers. propi	Pers. extern
28	28	0

Assistents cursos		
Total	Pers. Propi	Pers. Extern
21	21	0

Certificats	
Total	
19	

Valoració del curs per part de l'alumnat		
	Àmbits	Mitjana
Assistents		
21	Objectius i continguts	4,1
Qüestionaris emplenats	Metodologia	4,3
18	Aplicació Pràctica	4,3
Percentatge respostes	Valoració Docent	4,6
86%	<b>Total</b>	<b>4,4</b>
(La valoració és de 0 a 5 punts)		

**L'ESTIMULACIÓ DE CAPACITATS EN ELS PROCESSOS DE DEMÈNCIA**

<b>Codis:</b>	942.09.01 – 942.09.02
<b>Professorat:</b>	Mei Castillo (Fundació Pere Tarrés)
<b>Llocs:</b>	Terrassa, Residència de gent gran de Terrassa
<b>Dates:</b>	21, 23, 28, 30 de maig de 2007 - 15, 17, 22 i 24 d'octubre de 2007
<b>Destinat a:</b>	Personal cuidador del Departament d'Acció Social i Ciutadania que treballa en els centres residencials d'atenció a gent gran de l'ICASS

Cursos	Hores curs	Total hores
2	20	40

Sol·licituds		
Total	Pers. propi	Pers. extern
40	40	0

Assistents cursos		
Total	Pers. Propi	Pers. Extern
31	40	0

Certificats	
Total	
28	

Valoració del curs per part de l'alumnat		
	Àmbits	Mitjana
Assistents		
31	Objectius i continguts	4,6
Qüestionaris emplenats	Metodologia	4,6
24	Aplicació Pràctica	4,7
Percentatge respostes	Valoració Docent	4,9
77%	<b>Total</b>	<b>4,7</b>
	<i>(La valoració és de 0 a 5 punts)</i>	

**LES BONES PRÀCTIQUES EN CONTRAPOSICIÓ ALS MALTRACTAMENTS INSTITUCIONALS EN L'ATENCIÓ RESIDENCIAL A LA GENT GRAN**

<b>Codis:</b>	942.10.01
<b>Professorat:</b>	Jordi Muñoz, Mercè Tabueña i Montse Coma
<b>Llocs:</b>	Badalona, Residència de gent gran de Sant Roc
<b>Dates:</b>	17, 24 d'abril i 2 i 8 de maig de 2007
<b>Destinat a:</b>	Tot el personal propi del Departament d'Acció Social i Ciutadania que treballa en els centres residencials d'atenció a gent gran de l'ICASS

Cursos	Hores curs	Total hores
1	15	15

Sol·licituds		
Total	Pers. propi	Pers. extern
19	19	0

Assistents cursos		
Total	Pers. propi	Pers. Extern
19	19	0

Certificats	
Total	
8	

Valoració del curs per part de l'alumnat		
	Àmbits	Mitjana
Assistents		
19	Objectius i continguts	3,9
Qüestionaris emplenats	Metodologia	4,3
10	Aplicació Pràctica	3,6
Percentatge respostes	Valoració Docent	4,5
53%	<b>Total</b>	<b>4,1</b>
	<i>(La valoració és de 0 a 5 punts)</i>	

**INTEGRACIÓ DE LES FAMÍLIES EN LA DINÀMICA DE LES RESIDÈNCIES**

<b>Codis:</b>	942.11.01
<b>Professorat:</b>	Miquel Gusart
<b>Llocs:</b>	Girona, Residència de gent gran de Creu de Palau
<b>Dates:</b>	2, 4, 9, 16 i 18 d'octubre de 2007
<b>Destinat a:</b>	Personal cuidador del Departament d'Acció Social i Ciutadania que treballa en els centres residencials d'atenció a gent gran de l'ICASS

Cursos	Hores curs	Total hores
1	20	20

Sol·licituds		
Total	Pers. propi	Pers. extern
12	12	0

Assistents cursos		
Total	Pers. propi	Pers. Extern
12	12	0

Certificats	
Total	
12	

Valoració del curs per part de l'alumnat		
	Àmbits	Mitjana
Assistents		
12	Objectius i continguts	4,2
Qüestionaris emplenats	Metodologia	4,1
6	Aplicació Pràctica	4,7
Percentatge respostes	Valoració Docent	4,7
50%	<b>Total</b>	<b>4,3</b>
	<i>(La valoració és de 0 a 5 punts)</i>	

**URGÈNCIES GERIÀTRIQUES I PRIMERS AUXILIS EN UNA RESIDÈNCIA DE GENT GRAN**

<b>Codis:</b>	942.12.01
<b>Professorat:</b>	Josep Serra, Pilar Vallano, Aida Pardo i Rosa Torà
<b>Llocs:</b>	Montblanc, Residència de gent gran de la Conca de Barberà
<b>Dates:</b>	11, 12, 13 i 14 de juny de 2007
<b>Destinat a:</b>	Personal d'atenció directa propi del Departament d'Acció Social i Ciutadania que treballa en els centres residencials d'atenció a gent gran

Cursos	Hores curs	Total hores
1	20	20

Sol·licituds		
Total	Pers. propi	Pers. extern
35	35	0

Assistents cursos		
Total	Pers. propi	Pers. Extern
35	35	0

Certificats	
Total	
29	

Valoració del curs per part de l'alumnat		
	Àmbits	Mitjana
Assistents		
35	Objectius i continguts	3,8
Qüestionaris emplenats	Metodologia	3,8
8	Aplicació Pràctica	3,8
Percentatge respostes	Valoració Docent	4,1
23%	<b>Total</b>	<b>4</b>
	<i>(La valoració és de 0 a 5 punts)</i>	

**L'ABORDATGE DE LES SITUACIONS DIFÍCILS: TRASTORNS DE CONDUCTA EN ELS RESIDENTS**

<b>Codis:</b>	942.13.01
<b>Professorat:</b>	Jose Luis Oreiro
<b>Llocs:</b>	Santa Coloma de Gramenet, Residència de gent gran de Santa Coloma de Gramenet
<b>Dates:</b>	21, 23, 28, 30 de maig i 6 de juny de 2007
<b>Destinat a:</b>	Personal cuidador del Departament d'Acció Social i Ciutadania que treballa en els centres residencials d'atenció a gent gran de l'ICASS

Cursos	Hores curs	Total hores
1	20	20

Sol·licituds		
Total	Pers. propi	Pers. extern
32	32	0

Assistents cursos		
Total	Pers. propi	Pers. Extern
32	32	0

Certificats		
Total		
30		

Valoració del curs per part de l'alumnat		
	Àmbits	Mitjana
Assistents		
32	Objectius i continguts	4
Qüestionaris emplenats	Metodologia	4,3
21	Aplicació Pràctica	4,6
Percentatge respostes	Valoració Docent	4,8
66%	<b>Total</b>	<b>4,4</b>
	<i>(La valoració és de 0 a 5 punts)</i>	

**COMUNICACIÓ VERBAL I NO VERBAL EN L'ATENCIÓ A LA GENT GRAN**

<b>Codis:</b>	942.14.01 - 942.14.01
<b>Professorat:</b>	Syntagma, SCP
<b>Llocs:</b>	Sant Llorenç de Savall, Residència de gent gran de Sant Llorenç Savall
<b>Dates:</b>	6, 13, 20 i 27 de juny de 2007 - 3, 10, 24 i 31 d'octubre de 2007
<b>Destinat a:</b>	Personal cuidador del Departament d'Acció Social i Ciutadania que treballa en els centres residencials d'atenció a gent gran de l'ICASS

Cursos	Hores curs	Total hores
2	20	40

Sol·licituds		
Total	Pers. propi	Pers. extern
42	42	0

Assistents cursos		
Total	Pers. propi	Pers. Extern
45	45	0

Certificats		
Total		
35		

Valoració del curs per part de l'alumnat		
	Àmbits	Mitjana
Assistents		
45	Objectius i continguts	4,3
Qüestionaris emplenats	Metodologia	4,5
35	Aplicació Pràctica	4,5
Percentatge respostes	Valoració Docent	4,6
78%	<b>Total</b>	<b>4,5</b>
	<i>(La valoració és de 0 a 5 punts)</i>	



**LA PRÀCTICA DE LA RELACIÓ D'AJUDA PER AL PERSONAL D'ATENCIÓ DIRECTA DE RESIDÈNCIES GERIÀTRIQUES**

<b>Codis:</b>	942.25.01 - 942.25.02
<b>Professorat:</b>	Jaume Triginé
<b>Llocs:</b>	Barcelona, Consorci El Far
<b>Dates:</b>	22, 24, 29 i 31 de maig de 2007 - 5, 12, 19 i 26 de juny de 2007
<b>Destinat a:</b>	Personal cuidador de centres residencials de gent gran concertats i col·laboradors amb l'Institut Català d'Assistència i Serveis Socials

Cursos	Hores curs	Total hores
2	20	40

Sol·licituds		
Total	Pers. propi	Pers. extern
72	0	72

Assistents cursos		
Total	Pers. propi	Pers. Extern
40	0	72

Certificats	
Total	
26	

Valoració del curs per part de l'alumnat		
	Àmbits	Mitjana
Assistents		
40	Objectius i continguts	4,8
Qüestionaris emplenats	Metodologia	4,8
29	Aplicació Pràctica	4,8
Percentatge respostes	Valoració Docent	4,9
73%	<b>Total</b>	<b>4,8</b>
(La valoració és de 0 a 5 punts)		

**DIETOTERÀPIA I MANIPULACIÓ D'ALIMENTS EN L'ATENCIÓ A LA GENT GRAN**

<b>Codis:</b>	942.26.01 - 942.26.02
<b>Professorat:</b>	Professionals de l'Institut d'Assessorament Dietètic i Nutricional
<b>Llocs:</b>	Barcelona, Hotel d'Entitats La Pau – Lleida, Sala d'Actes de la Biblioteca Pública
<b>Dates:</b>	9, 11, 16 i 18 de maig de 2007 - 5, 7, 11 i 13 de juny de 2007
<b>Destinat a:</b>	Personal d'atenció directa dels centres residencials d'atenció a gent gran gestionats i col·laboradors de l'ICASS

Cursos	Hores curs	Total hores
2	20	40

Sol·licituds		
Total	Pers. propi	Pers. extern
92	0	92

Assistents cursos		
Total	Pers. propi	Pers. Extern
50	0	92

Certificats	
Total	
40	

Valoració del curs per part de l'alumnat		
	Àmbits	Mitjana
Assistents		
50	Objectius i continguts	4,7
Qüestionaris emplenats	Metodologia	4,5
29	Aplicació Pràctica	4,8
Percentatge respostes	Valoració Docent	4,8
58%	<b>Total</b>	<b>4,7</b>
(La valoració és de 0 a 5 punts)		

**L'ATENCIÓ RESIDENCIAL A LA GENT GRAN AMB TRASTORNS MENTALS I DE CONDUCTA**

<b>Codis:</b>	942.27.01 - 942.27.02
<b>Professorat:</b>	Rosa M. Prats, Miriam Sorribes i Anna Esclusa
<b>Llocs:</b>	Girona, Hotel d'Entitats "La Rutlla" – Barcelona, Hotel d'Entitats La Pau
<b>Dates:</b>	7, 14, 21 i 28 de maig de 2007 - 8, 15, 22 i 29 de juny de 2007
<b>Destinat a:</b>	Personal d'atenció directa i cuidador de centres residencials de gent gran concertats i col·laboradors amb l'Institut Català d'Assistència i Serveis Socials

Cursos	Hores curs	Total hores
2	20	40

Sol·licituds		
Total	Pers. propi	Pers. extern
158	2	156

Assistents cursos		
Total	Pers. propi	Pers. Extern
65	0	65

Certificats	
Total	
49	

Valoració del curs per part de l'alumnat		
	Àmbits	Mitjana
Assistents		
65	Objectius i continguts	4,5
Qüestionaris emplenats	Metodologia	4,4
47	Aplicació Pràctica	4,5
Percentatge respostes	Valoració Docent	4,7
72%	<b>Total</b>	<b>4,6</b>
	<i>(La valoració és de 0 a 5 punts)</i>	

**CURS BÀSIC D'ESTIMULACIÓ BASAL: UN CONCEPTE GLOBAL PER A L'ATENCIÓ DE PERSONES GREUMENT DEPENDENTS**

<b>Codis:</b>	942.28.01 - 942.28.02 – 942.28.03
<b>Professorat:</b>	Anna Esclusa
<b>Llocs:</b>	Tarragona, Edifici Casa del Mar – Barcelona, Edifici Casa del Mar – Barcelona, Hotel d'Entitats la Pau
<b>Dates:</b>	9, 16, 30 de maig i 6 de juny 2007 - 19 i 26 de setembre i 3 i 10 d'octubre 2007 - 28 de novembre, 5, 12 i 19 de desembre de 2007
<b>Destinat a:</b>	Personal d'atenció directa i cuidador de centres residencials de gent gran concertats i col·laboradors amb l'Institut Català d'Assistència i Serveis Socials

Cursos	Hores curs	Total hores
3	20	60

Sol·licituds		
Total	Pers. propi	Pers. extern
204	4	200

Assistents cursos		
Total	Pers. propi	Pers. Extern
60	0	60

Certificats	
Total	
51	

Valoració del curs per part de l'alumnat		
	Àmbits	Mitjana
Assistents		
60	Objectius i continguts	4,4
Qüestionaris emplenats	Metodologia	4,1
52	Aplicació Pràctica	4,4
Percentatge respostes	Valoració Docent	4,7
87%	<b>Total</b>	<b>4,4</b>
	<i>(La valoració és de 0 a 5 punts)</i>	

## LA CONTENCIÓ PSICOLÒGICA EN PERSONES INSTITUCIONALIZADES

<b>Codis:</b>	942.29.01 - 942.29.02
<b>Professorat:</b>	Mei Castillo
<b>Llocs:</b>	Barcelona, aules de Formació de la Fundació Pere Tarrés
<b>Dates:</b>	7, 14, 21 i 28 de maig de 2007 - 8, 15, 22 i 29 de juny de 2007
<b>Destinat a:</b>	Personal cuidador de centres residencials de gent gran concertats i col·laboradors amb l'Institut Català d'Assistència i Serveis Socials

Cursos	Hores curs	Total hores
2	20	40

Sol·licituds		
Total	Pers. propi	Pers. extern
76	0	76

Assistents cursos		
Total	Pers. propi	Pers. Extern
33	0	33

Certificats		
Total		
27		

Valoració del curs per part de l'alumnat		
	Àmbits	Mitjana
Assistents		
33	Objectius i continguts	4,8
Qüestionaris emplenats	Metodologia	4,5
12	Aplicació Pràctica	5
Percentatge respostes	Valoració Docent	5
36%	<b>Total</b>	<b>4,8</b>
(La valoració és de 0 a 5 punts)		

## RESPONSABILITAT PROFESSIONAL EN UN CENTRE RESIDENCIAL DE GENT GRAN

<b>Codis:</b>	942.30.01 - 942.30.02 - 942.30.03
<b>Professorat:</b>	Josep de Martí i Raquel Calatayud
<b>Llocs:</b>	Girona, Casa de Cultura – Barcelona, Edifici Casa del Mar – Barcelona, Edifici Casa del Mar
<b>Dates:</b>	6-7 de juny 2007 - 17-18 d'octubre 2007 - 9-16 de novembre 2007
<b>Destinat a:</b>	Personal director o responsable del centre i tècnics o comandaments intermedis que puguin intervenir en la gestió de centres residencials de gent gran col·laboradors i concertats amb l'Institut Català d'Assistència i Serveis Socials

Cursos	Hores curs	Total hores
3	10	30

Sol·licituds		
Total	Pers. propi	Pers. extern
143	0	143

Assistents cursos		
Total	Pers. propi	Pers. Extern
73	0	73

Certificats		
Total		
54		

Valoració del curs per part de l'alumnat		
	Àmbits	Mitjana
Assistents		
73	Objectius i continguts	4,3
Qüestionaris emplenats	Metodologia	3,9
57	Aplicació Pràctica	4,7
Percentatge respostes	Valoració Docent	4,5
78%	<b>Total</b>	<b>4,3</b>
(La valoració és de 0 a 5 punts)		

**ORGANITZACIÓ I GESTIÓ D'HORARIS EN UN CENTRE RESIDENCIAL DE GENT GRAN**

<b>Codis:</b>	942.31.01 - 942.31.02
<b>Professorat:</b>	Quico Maños , Josep de Martí i Sergio Osuna
<b>Llocs:</b>	Tarragona, Edifici Casa del Mar – Barcelona, Consorci El Far
<b>Dates:</b>	3, 4 d'octubre 2007 - 9, 10 d'octubre 2007
<b>Destinat a:</b>	Personal responsable de coordinació i planificació (gerents, directors, etc.) dels centres residencials concertats i col·laboradors amb l'Institut Català d'Assistència i Serveis Socials

Cursos	Hores curs	Total hores
2	10	20

Sol·licituds		
Total	Pers. propi	Pers. extern
111	0	111

Assistents cursos		
Total	Pers. propi	Pers. Extern
43	0	43

Certificats		
Total		
32		

Valoració del curs per part de l'alumnat		
	Àmbits	Mitjana
Assistents		
43	Objectius i continguts	4
Qüestionaris emplenats	Metodologia	3,9
22	Aplicació Pràctica	4,5
Percentatge respostes	Valoració Docent	4,7
51%	<b>Total</b>	<b>4,1</b>
(La valoració és de 0 a 5 punts)		

**ATENCIÓ A DEMÈNCIES SEVERES EN UN CENTRE RESIDENCIAL DE GENT GRAN**

<b>Codis:</b>	942.32.01 - 942.32.02
<b>Professorat:</b>	Quico Maños i Judith Pérez
<b>Llocs:</b>	Barcelona, Hotel d'Entitats La Pau
<b>Dates:</b>	16, 23, 30 d'octubre i 7 de novembre de 2007
<b>Destinat a:</b>	Personal tècnic dels centres residencials concertats i col·laboradors amb l'Institut Català d'Assistència i Serveis Socials

Cursos	Hores curs	Total hores
2	20	40

Sol·licituds		
Total	Pers. propi	Pers. extern
104	0	104

Assistents cursos		
Total	Pers. propi	Pers. Extern
52	0	52

Certificats		
Total		
32		

Valoració del curs per part de l'alumnat		
	Àmbits	Mitjana
Assistents		
52	Objectius i continguts	4
Qüestionaris emplenats	Metodologia	3,9
32	Aplicació Pràctica	4,5
Percentatge respostes	Valoració Docent	4,7
62%	<b>Total</b>	<b>4,1</b>
(La valoració és de 0 a 5 punts)		

**EL TREBALL EN EQUIP EN UNA RESIDÈNCIA DE GENT GRAN**

<b>Codis:</b>	942.33.01
<b>Professorat:</b>	Professionals del Grup Sural Consultors
<b>Llocs:</b>	L'Espluga de Francolí, Residència de gent gran de Jaume I
<b>Dates:</b>	26, 27, 28 i 29 de novembre de 2007
<b>Destinat a:</b>	Personal dels centres residencials d'atenció a gent gran de l'ICASS

Cursos	Hores curs	Total hores
1	20	20

Sol·licituds		
Total	Pers. propi	Pers. extern
19	19	0

Assistents cursos		
Total	Pers. propi	Pers. Extern
19	19	0

Certificats	
Total	
17	

Valoració del curs per part de l'alumnat		
	Àmbits	Mitjana
<u>Assistents</u>		
19	<u>Objectius i continguts</u>	<b>3,8</b>
<u>Qüestionaris emplenats</u>	<u>Metodologia</u>	<b>3,8</b>
16	<u>Aplicació Pràctica</u>	<b>3,8</b>
<u>Percentatge respostes</u>	<u>Valoració Docent</u>	<b>3,8</b>
84%	<b>Total</b>	<b>3,8</b>
<i>(La valoració és de 0 a 5 punts)</i>		

## 5.3

---

## **Àmbit d'atenció a persones amb discapacitat**

- Aplicació de la classificació 0-3 revisada en el diagnòstic, en el disseny i l'abordatge terapèutic del infant i la seva família
- Trastorns mentals i/o de la conducta en persones amb discapacitat intel·lectual. Mètodes d'intervenció i avaluació-
- Organització i gestió d'horaris en un centre per a persones amb discapacitat
- Jornades per al personal psicòleg dels CAD: Instruments d'avaluació de la paràlisi cerebral i les pluridiscapacitats. Classificació diagnòstica en infants
- Jornades per al personal mèdic dels CAD: Síndrome d'inmunodeficiència adquirida, lesions pigmentades de la pell, hepatitis cròniques
- Taller d'actualització formativa sobre la llei de la dependència i instruments de valoració
- Jornada d'atenció precoç. Vint anys al servei de la petita infància i les seves famílies
- El codi ètic en un centre d'atenció a persones amb discapacitat psíquica
- Seguretat alimentària, ambiental i d'higiene en un centre d'atenció a persones amb discapacitat
- Formació teoricopràctica sobre el barem de la dependència
- Procediment per al reconeixement, declaració i qualificació del grau de disminució per a personal d'entitats
- La integració sensorial i la seva aplicació en aules multisensorials
- L'assistència personal: continguts bàsics formatius per a l'atenció a persones amb discapacitat física (Mòdul 1)
- L'assistència personal: continguts bàsics formatius per a l'atenció a persones amb discapacitat física (Mòdul 2)
- L'assistència personal: continguts bàsics formatius per a l'atenció a persones amb discapacitat física (Mòdul 3)

## DISTRIBUCIÓ DEL NOMBRE DE CURSOS, HORES, SOL·LICITUDS I ASSISTENTS

NOM DEL CURS	Dades				Sol·licituds			Assistents cursos			
	Num cursos	Hores curs	Total hores	Tipus Personal	Pers. Total	Pers. Propi	Pers. Extern	Pers. Total	Pers. Propi	Pers. Extern	Num. Certificats
Aplicació de la classificació 0-3 revisada en el diagnòstic, en el disseny i l'abordatge terapèutic del infant i la seva família	1	12	12	mixt	143	33	110	113	24	89	113
Trastorns mentals i/o de la conducta en persones amb discapacitat intel·lectual. Mètodes d'intervenció i avaluació	5	16	80	extern	402	3	399	128	0	128	108
Organització i gestió d'horaris en un centre per a persones amb discapacitat	1	10	10	extern	32	0	32	27	0	27	26
Jornades per al personal psicòleg dels CAD: Instruments d'avaluació de la paràlisi cerebral i les pluridiscapacitats. Classificació diagnòstica en infants	2	5	10	propi	59	59	0	59	59	0	59
Jornades per al personal mèdic dels CAD: Síndrome d'immunodeficiència adquirida, lesions pigmentades de la pell, hepatitis cròniques	3	5	15	propi	66	66	0	65	65	0	65
Taller d'actualització formativa sobre la llei de la dependència i instruments de valoració	1	5	5	propi	34	34	0	34	34	0	7
Jornada d'atenció precoç. Vint anys al servei de la petita infància i les seves famílies	1	9	9	mixt	219	27	192	219	27	192	217
El codi ètic en un centre d'atenció a persones amb discapacitat psíquica	1	5	5	propi	13	13	0	13	13	0	13
Seguretat alimentària, ambiental i d'higiene en un centre d'atenció a persones amb discapacitat	1	20	20	extern	32	0	32	27	0	27	15
Formació teoricopràctica sobre el barem de la dependència	1	12	12	mixt	125	102	23	125	102	23	125
Procediment per al reconeixement, declaració i qualificació del grau de disminució per a personal d'entitats	2	40	80	mixt	52	8	44	52	8	44	52
La integració sensorial i la seva aplicació en aules multisensorials	1	25	25	extern	59	0	59	59	0	59	59
L'assistència personal: continguts bàsics formatius per a l'atenció a persones amb discapacitat física (Mòdul 1)	2	35	70	extern	40	0	40	40	0	40	39
L'assistència personal: continguts bàsics formatius per a l'atenció a persones amb discapacitat física (Mòdul 2)	1	85	85	extern	16	0	16	16	0	16	16
L'assistència personal: continguts bàsics formatius per a l'atenció a persones amb discapacitat física (Mòdul 3)	1	120	120	extern	5	0	5	5	0	5	5
<b>TOTAL</b>	<b>24</b>	<b>404</b>	<b>558</b>		<b>1.297</b>	<b>345</b>	<b>952</b>	<b>982</b>	<b>332</b>	<b>650</b>	<b>919</b>

## DADES DELS CURSOS

## APLICACIÓ DE LA CLASSIFICACIÓ 0-3 REVISADA EN EL DIAGNÒSTIC, EN EL DISSENY I L'ABORDATGE TERAPÈUTIC DE L'INFANT I LA SEVA FAMÍLIA

<b>Codis:</b>	943.01.01
<b>Professorat:</b>	Pedro Caldeira. Jornada coordinada per l'ACAP (Associació Catalana d'Atenció Precoç)
<b>Llocs:</b>	Barcelona, Consorci El Far
<b>Dates:</b>	26 i 27 d'abril de 2007
<b>Destinat a:</b>	Professionals de la xarxa d'atenció precoç de Catalunya

Cursos	Hores curs	Total hores
1	12	12

Sol·licituds		
Total	Pers. propi	Pers. extern
143	33	110

Assistents cursos		
Total	Pers. propi	Pers. Extern
113	24	89

Certificats		
Total		
113		

Valoració del curs per part de l'alumnat		
	Àmbits	Mitjana
Assistents		
113	Objectius i continguts	3,7
Qüestionaris emplenats	Metodologia	3,5
53	Aplicació Pràctica	3,6
Percentatge respostes	Valoració Docent	3,6
47%	<b>Total</b>	<b>3,7</b>
	<i>(La valoració és de 0 a 5 punts)</i>	

## TRASTORNS MENTALS I/O DE LA CONDUCTA EN PERSONES AMB DISCAPACITAT INTEL·LECTUAL. MÈTODES D'INTERVENCIÓ I AVALUACIÓ

<b>Codis:</b>	943.02.01 - 943.02.02 - 943.02.03 - 943.02.04 - 943.02.05
<b>Professorat:</b>	Ramon Novell i Susanna Esteva
<b>Llocs:</b>	Girona, Casa de Cultura – Barcelona, Consorci El Far – Barcelona, Casa del Mar
<b>Dates:</b>	19 i 20 d'abril de 2007 - 17 i 18 de maig - 7 i 8 de juny - 19 i 20 de juliol - 22 i 23 de novembre
<b>Destinat a:</b>	Professionals d'atenció directa i tècnics de les institucions i serveis de la xarxa d'atenció a persones amb discapacitat intel·lectual

Cursos	Hores curs	Total hores
5	16	80

Sol·licituds		
Total	Pers. propi	Pers. extern
402	3	399

Assistents cursos		
Total	Pers. propi	Pers. Extern
128	0	128

Certificats		
Total		
108		

Valoració del curs per part de l'alumnat		
	Àmbits	Mitjana
Assistents		
128	Objectius i continguts	4,2
Qüestionaris emplenats	Metodologia	3,9
106	Aplicació Pràctica	4,4
Percentatge respostes	Valoració Docent	4,6
83%	<b>Total</b>	<b>4,3</b>
	<i>(La valoració és de 0 a 5 punts)</i>	



**ORGANITZACIÓ I GESTIÓ D'HORARIS EN UN CENTRE PER A PERSONES AMB DISCAPACITAT**

<b>Codis:</b>	943.03.01
<b>Professorat:</b>	Quico Maños, Josep de Martí i Sergio Osuna
<b>Llocs:</b>	Lleida, Centre Cívic Mariola
<b>Dates:</b>	9 i 10 de maig 2007
<b>Destinat a:</b>	Personal responsable de coordinació i planificació (gerents, directors, etc.) de centres residencials per a persones discapacitades

Cursos	Hores curs	Total hores
1	10	10

Sol·licituds		
Total	Pers. propi	Pers. extern
32	0	32

Assistents cursos		
Total	Pers. propi	Pers. Extern
27	0	27

Certificats	
Total	
26	

Valoració del curs per part de l'alumnat		
	Àmbits	Mitjana
Assistents		
27	Objectius i continguts	3,1
Qüestionaris emplenats	Metodologia	3,3
25	Aplicació Pràctica	3,3
Percentatge respostes	Valoració Docent	3,5
93%	<b>Total</b>	<b>3,3</b>
	<i>(La valoració és de 0 a 5 punts)</i>	

**JORNADES PER AL PERSONAL PSICOLEG DELS CAD: INSTRUMENTS D'AVUACIÓ DE LA PARÀLISI CEREBRAL I LES PLURIDISCAPACITATS, CLASSIFICACIÓ DIAGNÒSTICA EN INFANTS**

<b>Codis:</b>	943.04.01 - 943.04.02
<b>Professorat:</b>	Carme Masip, Dolors Carboneras i Fàtima Pegenaute
<b>Llocs:</b>	Barcelona, Serveis Territorials del Departament d'Acció Social i Ciutadania
<b>Dates:</b>	5 d'octubre de 2007 - 23 novembre de 2007
<b>Destinat a:</b>	Personal psicòleg dels equips valoradors dels CAD

Cursos	Hores curs	Total hores
2	5	10

Sol·licituds		
Total	Pers. propi	Pers. extern
59	59	0

Assistents cursos		
Total	Pers. propi	Pers. Extern
59	59	0

Certificats	
Total	
59	

Valoració del curs per part de l'alumnat		
	Àmbits	Mitjana
Assistents		
59	Objectius i continguts	3,8
Qüestionaris emplenats	Metodologia	4
22	Aplicació Pràctica	3,9
Percentatge respostes	Valoració Docent	3,9
37%	<b>Total</b>	<b>3,9</b>
	<i>(La valoració és de 0 a 5 punts)</i>	

**JORNADES PER AL PERSONAL MEDIC DELS CAD: SÍNDROME D'INMUNODEFICIÈNCIA ADQUIRIDA (SIDA), LESIONS PIGMENTADES DE LA PELL, HEPATITIS CRÒNIQUES**

<b>Codis:</b>	943.05.01 - 943.04.02 - 943.04.03
<b>Professorat:</b>	Laura Zamora, Susanna Puig i Miquel Bruguera
<b>Llocs:</b>	Barcelona, Serveis Territorials del Departament d'Acció Social i Ciutadania – Barcelona, Facultat de Nàutica
<b>Dates:</b>	19 d'octubre de 2007 - 30 de novembre de 2007 - 14 de desembre de 2007
<b>Destinat a:</b>	Personal mèdic dels equips valoradors dels CAD

Cursos	Hores curs	Total hores
3	5	15

Sol·licituds		
Total	Pers. propi	Pers. extern
66	66	0

Assistents cursos		
Total	Pers. propi	Pers. Extern
65	65	0

Certificats	
Total	
65	

Valoració del curs per part de l'alumnat		
	Àmbits	Mitjana
Assistents		
69	<i>Objectius i continguts</i>	<b>4,6</b>
Qüestionaris emplenats	<i>Metodologia</i>	<b>4,6</b>
43	<i>Aplicació Pràctica</i>	<b>4,6</b>
Percentatge respostes	<i>Valoració Docent</i>	<b>4,6</b>
62%	<b>Total</b>	<b>4,6</b>
<i>(La valoració és de 0 a 5 punts)</i>		

**TALLER D'ACTUALITZACIÓ FORMATIVA SOBRE LA LLEI DE LA DEPENDÈNCIA I INSTRUMENTS DE VALORACIÓ**

<b>Codis:</b>	943.06.01
<b>Professorat:</b>	Ino Sánchez (PRODEP)
<b>Llocs:</b>	Barcelona, Serveis Territorials del Departament d'Acció Social i Ciutadania
<b>Dates:</b>	30 de novembre 2007, 11 i 18 gener 2008
<b>Destinat a:</b>	Personal diplomad en treball social dels equips valoradors dels CAD del Departament d'Acció Social i Ciutadania

Cursos	Hores curs	Total hores
1	5	5

Sol·licituds		
Total	Pers. propi	Pers. extern
34	34	0

Assistents cursos		
Total	Pers. propi	Pers. Extern
34	34	0

Certificats	
Total	
33	

Valoració del curs per part de l'alumnat		
	Àmbits	Mitjana
Assistents		
34	<i>Objectius i continguts</i>	<b>4,5</b>
Qüestionaris emplenats	<i>Metodologia</i>	<b>4,5</b>
18	<i>Aplicació Pràctica</i>	<b>3,8</b>
Percentatge respostes	<i>Valoració Docent</i>	<b>4,4</b>
53%	<b>Total</b>	<b>4,3</b>
<i>(La valoració és de 0 a 5 punts)</i>		

**JORNADA D'ATENCIÓ PRECOÇ. VINT ANYS AL SERVEI DE LA PETITA INFÀNCIA I LES SEVES FAMÍLIES**

<b>Codis:</b>	943.07.01
<b>Professorat:</b>	Conxa Bugié, Eduard Estivill, Aleix Ripol-Millet i Emil Soro
<b>Llocs:</b>	Lleida, Centre Social i Cultural "La Caixa"
<b>Dates:</b>	16 de novembre de 2007
<b>Destinat a:</b>	Professionals de la xarxa d'atenció precoç a les comarques de Lleida

Cursos	Hores curs	Total hores
1	9	9

Sol·licituds		
Total	Pers. propi	Pers. extern
219	27	192

Assistents cursos		
Total	Pers. propi	Pers. Extern
219	27	192

Certificats	
Total	
217	

**EL CODI ÈTIC EN UN CENTRE D'ATENCIÓ A PERSONES AMB DISCAPACITAT PSÍQUICA**

<b>Codis:</b>	943.09.01
<b>Professorat:</b>	Jordi Mir
<b>Llocs:</b>	Barcelona, Centre d'Atenció Especialitzada Oràlia
<b>Dates:</b>	18 de juliol de 2007
<b>Destinat a:</b>	Professionals d'atenció directa i tècnics dels centres residencial d'atenció a persones psíquiques

Cursos	Hores curs	Total hores
1	5	5

Sol·licituds		
Total	Pers. propi	Pers. extern
13	13	0

Assistents cursos		
Total	Pers. propi	Pers. Extern
13	13	0

Certificats	
Total	
13	

Valoració del curs per part de l'alumnat		
	Àmbits	Mitjana
Assistents		
13	Objectius i continguts	4,2
Qüestionaris emplenats	Metodologia	4,4
11	Aplicació Pràctica	4,2
Percentatge respostes	Valoració Docent	4,2
85%	<b>Total</b>	<b>4,2</b>
	<i>(La valoració és de 0 a 5 punts)</i>	

**SEGURETAT ALIMENTÀRIA, AMBIENTAL I D'HIGIENE EN UN CENTRE D'ATENCIÓ A PERSONES AMB DISCAPACITAT**

<b>Codis:</b>	943.10.01
<b>Professorat:</b>	Samuel Portaña, Pere Balfogón i José Gracia
<b>Llocs:</b>	Barcelona, Serveis Territorials del Departament d'Acció Social i Ciutadania
<b>Dates:</b>	19, 21, 26 i 28 de juny de 2007
<b>Destinat a:</b>	Personal responsable higienicosanitari dels centres residencials d'atenció a persones amb discapacitat

Cursos	Hores curs	Total hores
1	20	20

Sol·licituds		
Total	Pers. propi	Pers. extern
32	0	32

Assistents cursos		
Total	Pers. propi	Pers. Extern
27	0	27

Certificats	
Total	
15	

Valoració del curs per part de l'alumnat		
	Àmbits	Mitjana
Assistents		
27	Objectius i continguts	3,9
Qüestionaris emplenats	Metodologia	4
14	Aplicació Pràctica	3,9
Percentatge respostes	Valoració Docent	4,4
52%	<b>Total</b>	<b>4,2</b>
(La valoració és de 0 a 5 punts)		

**FORMACIÓ TEORICOPRÀCTICA SOBRE EL BAREM DE LA DEPENDÈNCIA**

<b>Codis:</b>	943.13.01
<b>Professorat:</b>	Josep M. Pla, Marta Albareda i Olga Molinero
<b>Llocs:</b>	Serveis Territorials del Departament d'Acció Social i Ciutadania a Barcelona, Tarragona i Lleida
<b>Dates:</b>	8, 15, 22 i 29 de juny de 2007
<b>Destinat a:</b>	Personal valorador mèdic dels equips valoradors dels CAD

Cursos	Hores curs	Total hores
1	12	36

Sol·licituds		
Total	Pers. propi	Pers. extern
125	102	23

Assistents cursos		
Total	Pers. propi	Pers. Extern
125	102	23

Certificats	
Total	
125	

**PROCEDIMENT PER AL RECONeixEMENT, DECLARACIÓ I QUALIFICACIÓ DEL GRAU DE DISMINUCIÓ PER A PERSONAL D'ENTITATS**

<b>Codis:</b>	943.14.01 - 943.14.02
<b>Professorat:</b>	Carme Gutierrez, Josep M. Pla, Martí Lahoz, Angeles Aldana, Josefina Salvadó i Lucía Cuello
<b>Llocs:</b>	Barcelona - Serveis Territorials del Departament d'Acció Social i Ciutadania
<b>Dates:</b>	1, 2, 3, 4, 8, 9, 10, 15, 16 i 17 d'octubre
<b>Destinat a:</b>	Personal d'entitats que col·laboren amb el Departament d'Acció Social i Ciutadania en la valoració, reconeixement, declaració i qualificació del grau de disminució de persones usuàries dels CAD

Cursos	Hores curs	Total hores
2	40	80

Sol·licituds		
Total	Pers. propi	Pers. extern
52	8	44

Assistents cursos		
Total	Pers. propi	Pers. Extern
52	8	44

Certificats	
Total	
52	

**LA INTEGRACIÓ SENSORIAL I LA SEVA APLICACIÓ EN AULES MULTISENSORIALS**

<b>Codis:</b>	943.15.01
<b>Professorat:</b>	APASA, Associació de Famílies amb Disminuïts Psíquics de la Comarca del Montsià
<b>Llocs:</b>	Amposta
<b>Dates:</b>	26 i 27 d'octubre i 9 i 10 de novembre de 2007
<b>Destinat a:</b>	Professionals que intervinguin com assistents personals en l'atenció a persones amb discapacitat

Cursos	Hores curs	Total hores
1	25	25

Sol·licituds		
Total	Pers. propi	Pers. extern
59	0	59

Assistents cursos		
Total	Pers. propi	Pers. Extern
59	0	59

Certificats	
Total	
59	

**L'ASSISTÈNCIA PERSONAL: CONTINGUTS BÀSICS FORMATIUS PER A L'ATENCIÓ A PERSONES AMB DISCAPACITAT FÍSICA**

<b>Codis:</b>	943.16.01 i 943.16.02 (Mòdul 1) - 943.16.03 (Mòdul 2) - 943.16.04 (Mòdul 3)
<b>Professorat:</b>	Federació ECOM
<b>Llocs:</b>	Barcelona
<b>Dates:</b>	2, 3, 4, 23, 24 i 25 de març de 2007 - setembre a desembre de 2007 - durant 2007
<b>Destinat a:</b>	Professionals que intervinguin com assistents personals en l'atenció a persones amb discapacitat

Cursos	Hores curs	Total hores
2	35	70

Sol·licituds		
Total	Pers. propi	Pers. extern
40	0	40

Assistents		
Total	Pers. propi	Pers. Extern
40	0	40

Certificats	
Total	
39	

Cursos	Hores curs	Total hores
1	85	85

Sol·licituds		
Total	Pers. propi	Pers. extern
16	0	16

Assistents		
Total	Pers. propi	Pers. Extern
16	0	16

Certificats	
Total	
16	

Cursos	Hores curs	Total hores
1	120	120

Sol·licituds		
Total	Pers. propi	Pers. extern
5	0	5

Assistents		
Total	Pers. propi	Pers. Extern
5	0	5

Certificats	
Total	
5	

## 5.4

---

## ***Àmbit d'atenció a la infància i l'adolescència***

- Avaluació de les competències parentals
- Educar en i per el conflicte en un centre residencial
- El treball educatiu amb adolescents
- Estratègies educatives per resolució de conflictes en menors
- L'acció tutorial i el trastorn mental greu
- Percepció personal del treball de l'educador/a de centres d'atenció a la infància. Pressions i dificultats de l'acte educatiu
- Taller d'autoestima i assertivitat en un centre d'infància
- La inserció laboral dels i les adolescents
- Bases sistèmiques per l'anàlisi del treball educatiu en els CRAE
- La intervenció, administrativa i judicial en matèria de protecció de menors en risc i desemparament
- El seguiment tècnic d'un recurs de centre per a infants i joves de la DGAIA
- Anàlisi del testimoni infantil: credibilitat i suggestionabilitat en casos de maltractaments i abús sexual
- Actualització bàsica sobre registre civil i dret de família.
- Taller de solució creativa dels conflictes dels equips EAIA
- Vinculació afectiva i resiliència: estudi del vincle en l'avaluació i presa de decisions en el treball de l'atenció a la infància en risc
- L'educació afectiu-sexual en els centres de menors i medi obert
- Bullying: instruments d'avaluació i diagnòstic. Criteris d'intervenció
- El treball en xarxa entre equips interdisciplinaris
- Eines facilitadores del treball amb adolescents, infants i les seves famílies en el context de centres
- Llei d'estrangeria: aplicació i conseqüències que se'n deriven en relació als menors
- Estratègies i tècniques per donar-se suport entre els professionals dels equips
- La intervenció educatiu-terapèutica en els trastorns de la conducta. Construcció de casos
- Desenvolupament de les competències parentals
- Tècniques de validació de casos

**DISTRIBUCIÓ DEL NOMBRE DE CURSOS, HORES, SOL·LICITUDS I ASSISTENTS**

NOM DEL CURS	Dades				Sol·licituds			Assistents cursos			
	Num cursos	Hores curs	Total hores	Tipus Personal	Pers. Total	Pers. Propi	Pers. Extern	Pers. Total	Pers. Propi	Pers. Extern	Num. Certificats
Avaluació de les competències parentals	1	20	20	mixt	40	6	34	37	6	31	37
Educar en i per el conflicte en un centre residencial	1	20	20	propi	31	28	3	28	28	0	21
El treball educatiu amb adolescents	1	20	20	propi	22	22	0	22	22	0	26
Estratègies educatives per resolució de conflictes en menors	1	20	20	propi	16	16	0	16	16	0	11
L'acció tutorial i el trastorn mental greu	1	20	20	propi	20	20	0	20	20	0	10
Percepció personal del treball de l'educador/a de centres d'atenció a la infància. Pressions i dificultats de l'acte educatiu	1	20	20	propi	42	42	0	42	42	0	27
Taller d'autoestima i assertivitat en un centre d'infància	1	20	20	propi	20	20	0	20	20	0	19
La inserció laboral dels i les adolescents	1	20	20	mixt	14	12	2	14	12	2	10
Bases sistèmiques per l'anàlisi del treball educatiu en els CRAE	1	20	20	propi	13	13	0	13	13	0	9
La intervenció, administrativa i judicial en matèria de protecció de menors en risc i desemparament	1	25	25	mixt	41	16	25	28	11	17	25
El seguiment tècnic d'un recurs de centre per a infants i joves de la DGAIA	2	20	40	mixt	63	52	11	54	52	2	34
Anàlisi del testimoni infantil: credibilitat i suggestibilitat en casos de maltractaments i abús sexual	2	20	40	mixt	144	24	120	59	24	35	51
Actualització bàsica sobre registre civil i dret de família.	1	5	5	propi	21	18	3	18	18	0	13
Taller de solució creativa dels conflictes dels equips EAIA	2	20	40	extern	40	1	39	37	0	37	24



Vinculació afectiva i resiliència: Estudi del vincle en l'avaluació de presa de decisions en el treball de l'atenció a la infància en risc	2	20	40	mixt	157	16	141	48	15	33	43
L'educació afectiu-sexual en els centres de menors i medi obert	1	20	20	extern	71	0	71	21	0	21	0
Bullying: instruments d'avaluació i diagnòstic. Criteris d'intervenció	1	20	20	extern	110	0	110	20	0	20	0
El treball en xarxa entre equips interdisciplinaris	2	20	40	mixt	55	3	52	37	3	34	31
Eines facilitadores del treball amb adolescents, infants i les seves famílies en el context de centres	2	20	40	mixt	51	3	48	32	1	31	24
Llei d'estrangeria: aplicació i conseqüències que se'n deriven en relació als menors	2	15	30	mixt	23	10	13	23	10	13	18
Estratègies i tècniques per donar-se suport entre els professionals dels equips	1	20	20	mixt	27	4	23	22	4	18	13
La intervenció educatiu-terapèutica en els trastorns de la conducta. Construcció de casos.	2	20	40	mixt	73	9	64	57	9	48	35
Desenvolupament de les competències parentals	1	20	20	mixt	49	20	29	28	15	13	27
Tècniques de validació de casos	1	30	30	propi	16	16	0	16	16	0	13
<b>TOTAL</b>	<b>32</b>	<b>630</b>			<b>1.159</b>	<b>371</b>	<b>788</b>	<b>712</b>	<b>357</b>	<b>355</b>	<b>521</b>

## DADES DELS CURSOS

### AVALUACIÓ DE LES COMPETÈNCIES PARENTALS

<b>Codis:</b>	945.01.01
<b>Professorat:</b>	Jorge Barudy i Marjorie Dantagnan
<b>Llocs:</b>	Amposta, Consell Comarcal del Montsià
<b>Dates:</b>	12, 13 i 14 de març de 2007
<b>Destinat a:</b>	Personal tècnic dels EAIA, professionals dels equips d'atenció social primària i professionals que treballen en l'àmbit de la infància

Cursos	Hores curs	Total hores
1	20	20

Sol·licituds		
Total	Pers. propi	Pers. extern
40	6	34

Assistents cursos		
Total	Pers. propi	Pers. Extern
37	6	31

Certificats	
Total	
37	

### EDUCAR EN I PER EL CONFLICTE EN UN CENTRE RESIDENCIAL

<b>Codis:</b>	945.02.01
<b>Professorat:</b>	Paco Cascon
<b>Llocs:</b>	Badalona, CRAE Maria Assumpta de la DGAIA
<b>Dates:</b>	26 d'abril, 3, 17 i 24 de maig de 2007
<b>Destinat a:</b>	Personal educador de centres residencials i d'acolliment d'infants en risc social

Cursos	Hores curs	Total hores
1	20	20

Sol·licituds		
Total	Pers. propi	Pers. extern
31	28	3

Assistents cursos		
Total	Pers. propi	Pers. Extern
28	28	0

Certificats	
Total	
21	

Valoració del curs per part de l'alumnat		
	Àmbits	Mitjana
Assistents		
28	Objectius i continguts	4,2
Qüestionaris emplenats	Metodologia	3,9
21	Aplicació Pràctica	4,5
Percentatge respostes	Valoració Docent	4,6
75%	<b>Total</b>	<b>4,2</b>
(La valoració és de 0 a 5 punts)		

**EL TREBALL EDUCATIU AMB ADOLESCENTS**

<b>Codis:</b>	945.04.01
<b>Professorat:</b>	Encarna Medel
<b>Llocs:</b>	Barcelona, Comunitat Infantil Sant Andreu
<b>Dates:</b>	4, 11, 18 d'octubre i 15 i 29 de novembre
<b>Destinat a:</b>	Personal educador dels centres residencials de la DGAIA

Cursos	Hores curs	Total hores
1	20	20

Sol·licituds		
Total	Pers. propi	Pers. extern
22	22	0

Assistents cursos		
Total	Pers. propi	Pers. Extern
22	22	0

Certificats	
Total	
17	

Valoració del curs per part de l'alumnat		
	Àmbits	Mitjana
Assistents		
22	<i>Objectius i continguts</i>	<b>4,5</b>
Qüestionaris emplenats	<i>Metodologia</i>	<b>4,3</b>
9	<i>Aplicació Pràctica</i>	<b>4,5</b>
Percentatge respostes	<i>Valoració Docent</i>	<b>4,8</b>
41%	<b>Total</b>	<b>4,5</b>
<i>(La valoració és de 0 a 5 punts)</i>		

**ESTRATÈGIES EDUCATIVES PER RESOLUCIÓ DE CONFLICTES EN MENORS**

<b>Codis:</b>	945.06.01
<b>Professorat:</b>	Manel Güell
<b>Llocs:</b>	Gavà, Comunitat Educativa El Calamot
<b>Dates:</b>	28 de setembre, 5 d'octubre i 9, 23 i 30 de novembre de 2007
<b>Destinat a:</b>	Personal educador dels centres residencials de la DGAIA

Cursos	Hores curs	Total hores
1	20	20

Sol·licituds		
Total	Pers. propi	Pers. extern
16	16	0

Assistents cursos		
Total	Pers. propi	Pers. Extern
16	16	0

Certificats	
Total	
11	

Valoració del curs per part de l'alumnat		
	Àmbits	Mitjana
Assistents		
16	<i>Objectius i continguts</i>	<b>3,4</b>
Qüestionaris emplenats	<i>Metodologia</i>	<b>4,1</b>
12	<i>Aplicació Pràctica</i>	<b>3,9</b>
Percentatge respostes	<i>Valoració Docent</i>	<b>4,5</b>
75%	<b>Total</b>	<b>4</b>
<i>(La valoració és de 0 a 5 punts)</i>		

**L'ACCIÓ TUTORIAL I EL TRASTORN MENTAL GREU**

<b>Codis:</b>	945.10.01
<b>Professorat:</b>	Segundo Moyano i José M. Leo
<b>Llocs:</b>	Palau-solità i Plegamans. Centre Residencial els Castanyers
<b>Dates:</b>	9, 16, 23 i 30 de novembre
<b>Destinat a:</b>	Personal educador dels centres residencials de la DGAIA

Cursos	Hores curs	Total hores
1	20	20

Sol·licituds		
Total	Pers. propi	Pers. extern
20	20	0

Assistents cursos		
Total	Pers. propi	Pers. Extern
20	20	0

Certificats	
Total	
10	

Valoració del curs per part de l'alumnat		
Assistents	Àmbits	Mitjana
20	Objectius i continguts	4,6
	Metodologia	4,2
	Aplicació Pràctica	4,8
	Valoració Docent	4,7
	<b>Total</b>	<b>4,6</b>
	<i>(La valoració és de 0 a 5 punts)</i>	

**PERCEPCIÓ PERSONAL DEL TREBALL DE L'EDUCADOR/A EN CENTRES D'ATENCIÓ A LA INFÀNCIA. PRESSIÓNS I DIFICULTATS DE L'ACTE EDUCATIU**

<b>Codis:</b>	945.11.01
<b>Professorat:</b>	Marta Serra
<b>Llocs:</b>	Sant Cugat del Vallès. Centre Educatiu l'Aura
<b>Dates:</b>	20, 27 de març i 16, 23 d'abril de 2007
<b>Destinat a:</b>	Personal educador dels centres residencials de la DGAIA

Cursos	Hores curs	Total hores
1	20	20

Sol·licituds		
Total	Pers. propi	Pers. extern
42	42	0

Assistents cursos		
Total	Pers. propi	Pers. Extern
42	42	0

Certificats	
Total	
27	

Valoració del curs per part de l'alumnat		
Assistents	Àmbits	Mitjana
42	Objectius i continguts	3,8
	Metodologia	3,6
	Aplicació Pràctica	4
	Valoració Docent	4,6
	<b>Total</b>	<b>4</b>
	<i>(La valoració és de 0 a 5 punts)</i>	

**TALLER D'AUTOESTIMA I ASSERTIVITAT EN UN CENTRE D'INFÀNCIA**

<b>Codis:</b>	945.12.01
<b>Professorat:</b>	Manel Güell
<b>Llocs:</b>	Tarragona, Residència infantil Mare de Déu de la Mercè
<b>Dates:</b>	7, 10, 14, 18 i 21 de maig
<b>Destinat a:</b>	Personal dels centres residencials de la DGAIA

Cursos	Hores curs	Total hores
1	20	20

Sol·licituds		
Total	Pers. propi	Pers. extern
20	20	0

Assistents cursos		
Total	Pers. propi	Pers. Extern
20	20	0

Certificats	
Total	
19	

Valoració del curs per part de l'alumnat		
	Àmbits	Mitjana
Assistents		
20	Objectius i continguts	4,6
Qüestionaris emplenats	Metodologia	4,8
19	Aplicació Pràctica	4,4
Percentatge respostes	Valoració Docent	5
95%	<b>Total</b>	<b>4,6</b>
	<i>(La valoració és de 0 a 5 punts)</i>	

**LA INSERCIÓ LABORAL DELS I LES ADOLESCENTS**

<b>Codis:</b>	945.13.01
<b>Professorat:</b>	Robert Rosco
<b>Llocs:</b>	Tortosa, Centre Coll de l'Alba
<b>Dates:</b>	21, 22, 28 i 29 de maig
<b>Destinat a:</b>	Personal educador dels centres residencials de la DGAIA

Cursos	Hores curs	Total hores
1	20	

Sol·licituds		
Total	Pers. propi	Pers. extern
14	12	2

Assistents cursos		
Total	Pers. propi	Pers. Extern
14	12	2

Certificats	
Total	
10	

Valoració del curs per part de l'alumnat		
	Àmbits	Mitjana
Assistents		
14	Objectius i continguts	3,5
Qüestionaris emplenats	Metodologia	3,8
10	Aplicació Pràctica	3,4
Percentatge respostes	Valoració Docent	4
71%	<b>Total</b>	<b>3,8</b>
	<i>(La valoració és de 0 a 5 punts)</i>	

**BASES SISTÈMIQUES PER L'ANÀLISI DEL TREBALL EDUCATIU EN ELS CRAE**

<b>Codis:</b>	945.14.01
<b>Professorat:</b>	Elisenda Castanys, Teresa Busquets, Anna Viñes i Imma Masip
<b>Llocs:</b>	Vic, Centre Residencial Osona
<b>Dates:</b>	5, 12, 19 i 27 de novembre i 3 de desembre de 2007
<b>Destinat a:</b>	Personal educador dels centres residencials de la DGAIA

Cursos	Hores curs	Total hores
1	20	20

Sol·licituds		
Total	Pers. propi	Pers. extern
13	13	0

Assistents cursos		
Total	Pers. propi	Pers. Extern
13	13	0

Certificats	
Total	
9	

Valoració del curs per part de l'alumnat		
	Àmbits	Mitjana
Assistents		
13	Objectius i continguts	3,2
Qüestionaris emplenats	Metodologia	3,1
7	Aplicació Pràctica	3
Percentatge respostes	Valoració Docent	3,4
54%	<b>Total</b>	<b>3,3</b>
	<i>(La valoració és de 0 a 5 punts)</i>	

**LA INTERVENCIÓ, ADMINISTRATIVA I JUDICIAL EN MATÈRIA DE PROTECCIÓ DE MENORS EN RISC I DESEMPARAMENT**

<b>Codis:</b>	945.15.01
<b>Professorat:</b>	Marino Villa, Maite Romera i Pilar Aldea
<b>Llocs:</b>	Barcelona, Consorci El Far
<b>Dates:</b>	11, 18, 25 de maig i 1 i 8 de juny de 2007
<b>Destinat a:</b>	Tècnics dels serveis centrals de la DGAIA, professionals dels centres d'acolliment i CRAE i tècnics dels EAIA

Cursos	Hores curs	Total hores
1	25	25

Sol·licituds		
Total	Pers. propi	Pers. extern
41	16	25

Assistents cursos		
Total	Pers. propi	Pers. Extern
28	11	17

Certificats	
Total	
25	

Valoració del curs per part de l'alumnat		
	Àmbits	Mitjana
Assistents		
28	Objectius i continguts	4
Qüestionaris emplenats	Metodologia	3,8
15	Aplicació Pràctica	4,4
Percentatge respostes	Valoració Docent	4,2
54%	<b>Total</b>	<b>4,1</b>
	<i>(La valoració és de 0 a 5 punts)</i>	

**EL SEGUIMENT TÈCNIC D'UN RECURS DE CENTRE PER A INFANTS I JOVES DE LA DGAIA**

<b>Codis:</b>	945.16.01 - 945.16.02
<b>Professorat:</b>	Montse Marti
<b>Llocs:</b>	Barcelona, Edifici Casa del Mar
<b>Dates:</b>	3, 4, 11 i 18 de maig - 14, 15, 20 i 22 de juny de 2007
<b>Destinat a:</b>	Professionals dels EFI de la Direcció General d'Atenció a la Infància i l'Adolescència que fan el seguiment d'un recurs de centre

Cursos	Hores curs	Total hores
2	20	40

Sol·licituds		
Total	Pers. propi	Pers. extern
63	52	11

Assistents cursos		
Total	Pers. propi	Pers. Extern
54	52	2

Certificats	
Total	
34	

Valoració del curs per part de l'alumnat		
	Àmbits	Mitjana
Assistents		
54	Objectius i continguts	4,1
Qüestionaris emplenats	Metodologia	4,1
37	Aplicació Pràctica	4,1
Percentatge respostes	Valoració Docent	4,6
69%	<b>Total</b>	<b>4,2</b>
	<i>(La valoració és de 0 a 5 punts)</i>	

**ANÀLISI DEL TESTIMONI INFANTIL: CREDIBILITAT I SUGESTIONABILITAT EN CASOS DE MALTRACTAMENTS I ABÚS SEXUAL**

<b>Codis:</b>	945.17.01 - 945.17.02
<b>Professorat:</b>	Josep Ramon Juarez
<b>Llocs:</b>	Barcelona, Edifici Casa del Mar - Girona, Hotel d'Entitats "La Rutlla"
<b>Dates:</b>	5, 12, 19 i 26 de juny de 2007 - 2, 9, 16 i 23 d'octubre de 2007
<b>Destinat a:</b>	Professionals dels EAIA, dels CRAE i dels centres d'acolliment, així com els professionals de l'Administració que hi tenen relació

Cursos	Hores curs	Total hores
2	20	40

Sol·licituds		
Total	Pers. propi	Pers. extern
144	24	120

Assistents cursos		
Total	Pers. propi	Pers. Extern
59	24	35

Certificats	
Total	
51	

Valoració del curs per part de l'alumnat		
	Àmbits	Mitjana
Assistents		
59	Objectius i continguts	4,5
Qüestionaris emplenats	Metodologia	4,2
48	Aplicació Pràctica	4,1
Percentatge respostes	Valoració Docent	4,7
81%	<b>Total</b>	<b>4,4</b>
	<i>(La valoració és de 0 a 5 punts)</i>	

**ACTUALITZACIÓ BÀSICA SOBRE REGISTRE CIVIL I DRET DE FAMÍLIA**

<b>Codis:</b>	945.18.01
<b>Professorat:</b>	Carne Virgili
<b>Llocs:</b>	Barcelona, Serveis centrals del Departament d'Acció Social i Ciutadania
<b>Dates:</b>	16, 18 i 19 d'abril de 2007
<b>Destinat a:</b>	Personal no jurista del Departament d'Acció Social i Ciutadania

Cursos	Hores curs	Total hores
1	5	5

Sol·licituds		
Total	Pers. propi	Pers. extern
21	18	3

Assistents cursos		
Total	Pers. propi	Pers. Extern
18	18	0

Certificats		
Total		
13		

Valoració del curs per part de l'alumnat		
	Àmbits	Mitjana
Assistents		
18	Objectius i continguts	4,1
Qüestionaris emplenats	Metodologia	3,5
14	Aplicació Pràctica	3,9
Percentatge respostes	Valoració Docent	4,7
78%	<b>Total</b>	<b>4</b>
(La valoració és de 0 a 5 punts)		

**TALLER DE SOLUCIÓ CREATIVA DELS CONFLICTES DELS EQUIPS EAIA**

<b>Codis:</b>	945.19.01 - 945.19.02
<b>Professorat:</b>	Manel Güell
<b>Llocs:</b>	Barcelona, Hotel d'Entitats La Pau - Tarragona, Edifici Casa del Mar
<b>Dates:</b>	8, 15, 22 i 29 de maig de 2007 - 7, 13, 15 i 22 de juny de 2007
<b>Destinat a:</b>	Personal tècnic dels EAIA

Cursos	Hores curs	Total hores
2	20	40

Sol·licituds		
Total	Pers. propi	Pers. extern
40	1	39

Assistents cursos		
Total	Pers. propi	Pers. Extern
37	0	37

Certificats		
Total		
24		

Valoració del curs per part de l'alumnat		
	Àmbits	Mitjana
Assistents		
37	Objectius i continguts	3,9
Qüestionaris emplenats	Metodologia	3,8
25	Aplicació Pràctica	3,9
Percentatge respostes	Valoració Docent	4,2
68%	<b>Total</b>	<b>4</b>
(La valoració és de 0 a 5 punts)		



**VINCULACIÓ AFECTIVA I RESILIÈNCIA: ESTUDI DEL VINCLE EN L'AVALUACIÓ I PRESA DE DECISIONS EN EL TREBALL DE L'ATENCIÓ A LA INFÀNCIA EN RISC**

<b>Codis:</b>	945.20.01 - 945.20.02
<b>Professorat:</b>	Margarita Ibañez
<b>Llocs:</b>	Barcelona, Consorci El Far
<b>Dates:</b>	1, 8, 15 i 22 d'octubre de 2007 - 5, 12, 19 i 26 de novembre de 2007
<b>Destinat a:</b>	Professionals d'atenció directa a infants i adolescents en risc

Cursos	Hores curs	Total hores
2	20	40

Sol·licituds		
Total	Pers. propi	Pers. extern
157	15	142

Assistents cursos		
Total	Pers. propi	Pers. Extern
48	15	33

Certificats	
Total	
43	

Valoració del curs per part de l'alumnat		
	Àmbits	Mitjana
Assistents		
48	Objectius i continguts	4
Qüestionaris emplenats	Metodologia	3,7
37	Aplicació Pràctica	4,1
Percentatge respostes	Valoració Docent	4,3
77%	<b>Total</b>	<b>4</b>
(La valoració és de 0 a 5 punts)		

**L'EDUCACIÓ AFECTIU-SEXUAL EN ELS CENTRES DE MENORS I MEDI OBERT**

<b>Codis:</b>	945.21.01
<b>Professorat:</b>	Professorat designat pel Ministerio de Trabajo y Asuntos Sociales
<b>Llocs:</b>	Barcelona, Edifici Casa del Mar
<b>Dates:</b>	17, 18 i 19 de setembre de 2007
<b>Destinat a:</b>	Professionals dels Serveis socials especialitzats en temes d'infància i adolescència

Cursos	Hores curs	Total hores
1	20	20

Sol·licituds		
Total	Pers. propi	Pers. extern
71	0	71

Assistents cursos		
Total	Pers. propi	Pers. Extern
21	0	21

Certificats	
Total	
0	

**BULLYING: INSTRUMENTS D'AVALUACIÓ I DIAGNÒSTIC. CRITERIS D'INTERVENCIÓ**

<b>Codis:</b>	945.22.01
<b>Professorat:</b>	Professorat designat pel Ministerio de Trabajo y Asuntos Sociales
<b>Llocs:</b>	Barcelona, Edifici Casa del Mar
<b>Dates:</b>	8, 9 i 10 d'octubre de 2007
<b>Destinat a:</b>	Educadors de centres residencials o d'acolliment d'infants i adolescents tutelats

Cursos	Hores curs	Total hores
1	20	20

Sol·licituds		
Total	Pers. propi	Pers. extern
110	0	110

Assistents cursos		
Total	Pers. propi	Pers. Extern
20	0	20

Certificats	
Total	
0	

**EL TREBALL EN XARXA ENTRE EQUIPS INTERDISCIPLINARIS**

<b>Codis:</b>	945.23.01 - 945.23.02
<b>Professorat:</b>	Carlos Lamas
<b>Llocs:</b>	La Seu d'Urgell, Consell Comarcal de l'Alt Urgell - Tarragona, Edifici Casa del Mar
<b>Dates:</b>	19, 20 i 21 de setembre de 2007 - 3, 10, 17 i 24 d'octubre de 2007
<b>Destinat a:</b>	Tècnics de la DGAIÀ, professionals dels serveis d'atenció social primària, personal dels EAIA i tècnics d'altres recursos relacionats en l'atenció a la infància i l'adolescència

Cursos	Hores curs	Total hores
2	20	40

Sol·licituds		
Total	Pers. propi	Pers. extern
55	3	52

Assistents cursos		
Total	Pers. propi	Pers. Extern
37	3	34

Certificats	
Total	
31	

Valoració del curs per part de l'alumnat		
	Àmbits	Mitjana
Assistents		
37	Objectius i continguts	3,8
Qüestionaris emplenats	Metodologia	3,9
29	Aplicació Pràctica	4,5
Percentatge respostes	Valoració Docent	4,6
78%	<b>Total</b>	<b>4,1</b>
(La valoració és de 0 a 5 punts)		

**EINES FACILITADORES DEL TREBALL AMB ADOLESCENTS, INFANTS I LES SEVES FAMÍLIES EN EL CONTEXT DE CENTRES**

<b>Codis:</b>	945.24.01 - 945.24.02
<b>Professorat:</b>	Adela Camí
<b>Llocs:</b>	Barcelona, Edifici Casa del Mar
<b>Dates:</b>	5, 9, 11 i 19 d'octubre de 2007 - 12, 14, 19, 21 i 26 de novembre de 2007
<b>Destinat a:</b>	Personal educador dels centres residencials i d'acolliment propis i col·laboradors de la DGAIA

Cursos	Hores curs	Total hores
2	20	40

Sol·licituds		
Total	Pers. propi	Pers. extern
51	3	48

Assistents cursos		
Total	Pers. propi	Pers. Extern
32	1	31

Certificats		
Total		
24		

Valoració del curs per part de l'alumnat		
	Àmbits	Mitjana
Assistents		
32	Objectius i continguts	4,4
Qüestionaris emplenats	Metodologia	4,2
25	Aplicació Pràctica	4,5
Percentatge respostes	Valoració Docent	4,8
78%	<b>Total</b>	<b>4,4</b>
(La valoració és de 0 a 5 punts)		

**LLEI D'ESTRANGERIA: APLICACIÓ I CONSEQÜÈNCIES QUE SE'N DERIVEN EN RELACIÓ ALS MENORS**

<b>Codis:</b>	945.25.01 - 945.25.02
<b>Professorat:</b>	David Moya
<b>Llocs:</b>	Barcelona, Serveis Centrals del Departament d'Acció Social i Ciutadania
<b>Dates:</b>	8, 15 de novembre i 13 de desembre de 2007 - 22 i 29 de novembre i 20 de desembre de 2007
<b>Destinat a:</b>	Personal de la DGAIA que faci atenció a menors estrangers sense referents familiars i personal de centres de primera acollida

Cursos	Hores curs	Total hores
2	15	30

Sol·licituds		
Total	Pers. propi	Pers. extern
23	10	13

Assistents cursos		
Total	Pers. propi	Pers. Extern
23	10	13

Certificats		
Total		
18		

Valoració del curs per part de l'alumnat		
	Àmbits	Mitjana
Assistents		
23	Objectius i continguts	4,1
Qüestionaris emplenats	Metodologia	4
15	Aplicació Pràctica	4,3
Percentatge respostes	Valoració Docent	4,5
65%	<b>Total</b>	<b>4,2</b>
(La valoració és de 0 a 5 punts)		

**ESTRATÈGIES I TÈCNiques PER DONAR-SE SUPORT ENTRE ELS PROFESSIONALS DELS EQUIPS**

<b>Codis:</b>	945.26.01
<b>Professorat:</b>	Carmina Puig
<b>Llocs:</b>	Barcelona, Edifici Casa del Mar
<b>Dates:</b>	22, 24, 29 i 31 d'octubre de 2007
<b>Destinat a:</b>	Tècnics i tècniques dels EAIA, professionals dels serveis socials d'atenció primària i personal educador de centres residencials i d'acolliment propis i col·laboradors de la DGAIA

Cursos	Hores curs	Total hores
1	20	20

Sol·licituds		
Total	Pers. propi	Pers. extern
27	4	23

Assistents cursos		
Total	Pers. propi	Pers. Extern
22	4	18

Certificats		
Total		
13		

Valoració del curs per part de l'alumnat		
	Àmbits	Mitjana
Assistents		
22	Objectius i continguts	4,8
Qüestionaris emplenats	Metodologia	4,5
16	Aplicació Pràctica	4,8
Percentatge respostes	Valoració Docent	4,9
73%	<b>Total</b>	<b>4,7</b>
(La valoració és de 0 a 5 punts)		

**LA INTERVENCIÓ EDUCATIU-TERAPÈUTICA EN ELS TRASTORNS DE LA CONDUCTA. CONSTRUCCIÓ DE CASOS**

<b>Codis:</b>	945.27.01 - 945.27.02
<b>Professorat:</b>	Equips professionals UME (Institució Balmes SCCL)
<b>Llocs:</b>	Barcelona, Edifici Casa del Mar – Girona, Hotel d'Entitats "La Rutlla"
<b>Dates:</b>	1, 5, 8 i 15 d'octubre de 2007 - 5, 7, 12 i 14 de novembre de 2007
<b>Destinat a:</b>	Personal educador de centres residencials d'acolliment propis i col·laboradors de la DGAIA

Cursos	Hores curs	Total hores
2	20	40

Sol·licituds		
Total	Pers. propi	Pers. extern
73	9	64

Assistents cursos		
Total	Pers. propi	Pers. Extern
57	9	48

Certificats		
Total		
35		

Valoració del curs per part de l'alumnat		
	Àmbits	Mitjana
Assistents		
57	Objectius i continguts	3
Qüestionaris emplenats	Metodologia	3,2
38	Aplicació Pràctica	3,7
Percentatge respostes	Valoració Docent	3,4
67%	<b>Total</b>	<b>3,3</b>
(La valoració és de 0 a 5 punts)		

**DESENVOLUPAMENT DE LES COMPETÈNCIES PARENTALS**

<b>Codis:</b>	945.28.01
<b>Professorat:</b>	Jorge Barudy
<b>Llocs:</b>	Barcelona, Consorci El Far
<b>Dates:</b>	17 i 19 d'octubre i 16 i 30 de novembre
<b>Destinat a:</b>	Personal de la DGAIA i personal tècnic dels EAIA

Cursos	Hores curs	Total hores
1	20	20

Sol·licituds		
Total	Pers. propi	Pers. extern
49	15	34

Assistents cursos		
Total	Pers. propi	Pers. Extern
28	15	13

Certificats		
Total		
27		

Valoració del curs per part de l'alumnat		
	Àmbits	Mitjana
Assistents		
28	<i>Objectius i continguts</i>	<b>4,2</b>
Qüestionaris emplenats	<i>Metodologia</i>	<b>3,8</b>
22	<i>Aplicació Pràctica</i>	<b>4,5</b>
Percentatge respostes	<i>Valoració Docent</i>	<b>4,5</b>
79%	<b>Total</b>	<b>4,2</b>
<i>(La valoració és de 0 a 5 punts)</i>		

**TÈCNiques DE VALIDACIÓ DE CASOS**

<b>Codis:</b>	945.29.01
<b>Professorat:</b>	Belen Albizu
<b>Llocs:</b>	Girona
<b>Dates:</b>	7, 15, 20 i 28 de novembre de 2007
<b>Destinat a:</b>	Personal dels serveis territorials de la DGAIA

Cursos	Hores curs	Total hores
1	30	30

Sol·licituds		
Total	Pers. propi	Pers. extern
16	16	0

Assistents cursos		
Total	Pers. propi	Pers. Extern
16	16	0

Certificats		
Total		
13		

Valoració del curs per part de l'alumnat		
	Àmbits	Mitjana
Assistents		
16	<i>Objectius i continguts</i>	<b>4,3</b>
Qüestionaris emplenats	<i>Metodologia</i>	<b>4</b>
10	<i>Aplicació Pràctica</i>	<b>4,7</b>
Percentatge respostes	<i>Valoració Docent</i>	<b>4,7</b>
63%	<b>Total</b>	<b>4,3</b>
<i>(La valoració és de 0 a 5 punts)</i>		

## 5.5

---

### ***Altres àmbits***

- Els infants amb noves modalitats familiars
- Introducció als aspectes bioètics de la funció tutelar
- Els maltractaments a la gent gran
- Seminari sobre plans locals d'inclusió social
- La teràpia del riure com a eina d'intervenció en el treball social
- Assertivitat i confiança personal en el treball social
- Violència vers les dones: experiències d'intervenció i cura dels i de les professionals
- Tècniques de mediació i resolució de conflictes: 2n. nivell. Eines necessàries per a la tasca del mediador/a
- Violència familiar en la infància i adolescència, parella i gent gran. Intervenció interdisciplinària en prevenció i detecció
- Violència en la parella. Elements per a la comprensió i experiències d'intervenció
- La pluralitat religiosa de la immigració a Catalunya
- Taller d'actualització normativa en matèria de seguretat social
- Taller sobre la vulnerabilitat dels professionals d'atenció a les persones amb necessitats especials
- Inspecció de prevenció d'emergències i plans d'evacuació en centres residencials

## DISTRIBUCIÓ DEL NOMBRE DE CURSOS, HORES, SOL·LICITUDS I ASSISTENTS

NOM DEL CURS	Dades				Sol·licituds			Assistents cursos			
	Num cursos	Hores curs	Total hores	Tipus Personal	Pers. Total	Pers. Propi	Pers. Extern	Pers. Total	Pers. Propi	Pers. Extern	Num. Certificats
Els infants amb noves modalitats familiars	1	20	20	mixt	42	8	34	23	8	15	22
Introducció als aspectes bioètics en la funció tutelar	2	24	48	mixt	144	4	140	41	1	40	32
Maltractaments a la gent gran	1	20	20	mixt	55	1	54	25	1	24	18
Seminari sobre plans locals d'inclusió social	1	42	42	mixt	97	6	91	97	5	92	97
La teràpia del riure com a eina d'intervenció en el treball social	1	20	20	mixt	31	10	21	23	9	14	21
Assertivitat i confiança personal en el treball social	1	20	20	extern	52	2	50	21	0	21	15
Violència vers les dones: experiències d'intervenció i cura dels i de les professionals	1	20	20	extern	24	0	24	18	0	18	16
Tècniques de mediació i resolució de conflictes: 2n. nivell. Eines necessàries per a la tasca del mediador/a	1	20	20	mixt	49	11	38	22	10	12	22
Violència familiar en la infància i adolescència, parella i gent gran. Intervenció interdisciplinària en prevenció i detecció	1	20	20	mixt	35	4	31	21	0	21	13
Violència en la parella. Elements per a la comprensió i experiències d'intervenció	1	15	15	extern	8	0	8	8	0	8	8
La pluralitat religiosa de la immigració a Catalunya	4	18	72	mixt	116	11	105	108	11	97	50
Taller d'actualització normativa en matèria de seguretat social	1	8	8	propi	24	24	0	24	24	0	18
Taller la vulnerabilitat dels professionals d'atenció a les persones amb necessitats especials	1	8	8	mixt	21	0	21	21	0	21	7
Inspecció de prevenció d'emergències i plans d'evacuació en centres residencials	1	5	5	propi	26	26	0	26	26	0	8
<b>TOTAL</b>	<b>18</b>	<b>260</b>	<b>338</b>		<b>724</b>	<b>107</b>	<b>617</b>	<b>478</b>	<b>95</b>	<b>383</b>	<b>347</b>

## DADES DELS CURSOS

### ELS INFANTS AMB NOVES MODALITATS FAMILIARS

<b>Codis:</b>	944.01.01
<b>Professorat:</b>	Elisabet Almeda
<b>Llocs:</b>	Barcelona, Serveis Territorials del Departament d'Acció Social i Ciutadania
<b>Dates:</b>	16, 23 de febrer i 2 i 9 de març de 2007
<b>Destinat a:</b>	Professionals d'atenció primària, d'atenció a infància i adolescència i tots aquells professionals de Serveis Socials interessats en el tema

Cursos	Hores curs	Total hores
1	20	20

Sol·licituds		
Total	Pers. propi	Pers. extern
42	8	34

Assistents cursos		
Total	Pers. propi	Pers. Extern
23	8	15

Certificats		
Total		
22		

Valoració del curs per part de l'alumnat		
	Àmbits	Mitjana
Assistents		
23	Objectius i continguts	3,8
Qüestionaris emplenats	Metodologia	3,8
21	Aplicació Pràctica	2,9
Percentatge respostes	Valoració Docent	4,3
91%	<b>Total</b>	<b>3,9</b>
(La valoració és de 0 a 5 punts)		

### INTRODUCCIÓ ALS ASPECTES BIOÈTICS DE LA FUNCIÓ TUTELAR

<b>Codis:</b>	944.02.01 - 944.02.02
<b>Professorat:</b>	Ester Busquest (Impuls)
<b>Llocs:</b>	Barcelona, Hotel d'Entitats La Pau
<b>Dates:</b>	7, 14 i 21 de febrer de 2007 - 28 de maig, 5 i 11 de juny de 2007.
<b>Destinat a:</b>	Professionals de les entitats tutelats

Cursos	Hores curs	Total hores
2	24	48

Sol·licituds		
Total	Pers. propi	Pers. extern
144	4	140

Assistents cursos		
Total	Pers. propi	Pers. Extern
41	1	40

Certificats		
Total		
32		

Valoració del curs per part de l'alumnat		
	Àmbits	Mitjana
Assistents		
41	Objectius i continguts	4,7
Qüestionaris emplenats	Metodologia	4,3
31	Aplicació Pràctica	4,7
Percentatge respostes	Valoració Docent	4,9
76%	<b>Total</b>	<b>4,6</b>
(La valoració és de 0 a 5 punts)		



**ELS MALTRACTAMENTS A LA GENT GRAN**

<b>Codis:</b>	944.03.01
<b>Professorat:</b>	Mercè Tabueña, Montserrat Coma i Jordi Muñoz (EIMA)
<b>Llocs:</b>	Manresa, Centre Cultural El Casino de Manresa
<b>Dates:</b>	16, 23 i 30 de maig i 6 de juny
<b>Destinat a:</b>	Professionals dels serveis socials que treballen en els diferents àmbits d'intervenció sobre aquesta problemàtica

Cursos	Hores curs	Total hores
1	20	20

Sol·licituds		
Total	Pers. propi	Pers. extern
55	1	54

Assistents cursos		
Total	Pers. propi	Pers. Extern
25	1	24

Certificats	
Total	
18	

Valoració del curs per part de l'alumnat		
	Àmbits	Mitjana
Assistents		
25	Objectius i continguts	4,1
Qüestionaris emplenats	Metodologia	4,1
19	Aplicació Pràctica	4,3
Percentatge respostes	Valoració Docent	4,4
76%	<b>Total</b>	<b>4,2</b>
(La valoració és de 0 a 5 punts)		

**SEMINARI SOBRE PLANS LOCALS D'INCLUSIÓ SOCIAL**

<b>Codis:</b>	944.04.01
<b>Professorat:</b>	Joan Ganyet i Maria Giménez
<b>Llocs:</b>	Barcelona
<b>Dates:</b>	18 juliol, 14, 20, 21 27 setembre, 5, 19, 23 octubre i 7, 15 novembre
<b>Destinat a:</b>	Personal responsable i col·laborador de les oficines tècniques dels plans locals per a la inclusió social

Cursos	Hores curs	Total hores
1	42	42

Sol·licituds		
Total	Pers. propi	Pers. extern
97	6	91

Assistents cursos		
Total	Pers. propi	Pers. Extern
97	5	92

Certificats	
Total	
97	

**LA TERÀPIA DEL RIURE COM A EINA D'INTERVENCIÓ EN EL TREBALL SOCIAL**

<b>Codis:</b>	944.05.01
<b>Professorat:</b>	Mònica Aldegunde i Oskar Ekai
<b>Llocs:</b>	Barcelona, Hotel d'Entitats La Pau
<b>Dates:</b>	25 i 31 de maig i 6, 14 i 20 de juny de 2007
<b>Destinat a:</b>	Diplomats i diplomades en Treball Social del Programa d'Atenció Domiciliària i Equips de Suport (PADES)

Cursos	Hores curs	Total hores
1	20	20

Sol·licituds		
Total	Pers. propi	Pers. extern
31	10	21

Assistents cursos		
Total	Pers. propi	Pers. Extern
23	9	14

Certificats		
Total		
21		

Valoració del curs per part de l'alumnat		
	Àmbits	Mitjana
Assistents		
23	Objectius i continguts	4,5
Qüestionaris emplenats	Metodologia	4,2
18	Aplicació Pràctica	4,4
Percentatge respostes	Valoració Docent	4,5
78%	<b>Total</b>	<b>4,4</b>
(La valoració és de 0 a 5 punts)		

**ASSERTIVITAT I CONFIANÇA PERSONAL EN EL TREBALL SOCIAL**

<b>Codis:</b>	944.07.01
<b>Professorat:</b>	Daniel Llaudet
<b>Llocs:</b>	Barcelona, Hotel d'Entitats La Pau
<b>Dates:</b>	1, 8, 15 i 22 de juny de 2007
<b>Destinat a:</b>	Diplomats i diplomades en Treball Social de l'àmbit sociosanitari

Cursos	Hores curs	Total hores
1	42	42

Sol·licituds		
Total	Pers. propi	Pers. extern
52	2	50

Assistents cursos		
Total	Pers. propi	Pers. Extern
21	0	21

Certificats		
Total		
15		

Valoració del curs per part de l'alumnat		
	Àmbits	Mitjana
Assistents		
21	Objectius i continguts	4,4
Qüestionaris emplenats	Metodologia	4,3
19	Aplicació Pràctica	4,5
Percentatge respostes	Valoració Docent	4,5
91%	<b>Total</b>	<b>4,4</b>
(La valoració és de 0 a 5 punts)		

**VIOLENCIA VERS LES DONES: EXPERIÈNCIES D'INTERVENCIÓ I CURA DELS I DE LES PROFESSIONALS**

<b>Codis:</b>	944.09.01
<b>Professorat:</b>	Equip professional de "El safareig"
<b>Llocs:</b>	Barcelona, Consorci El Far
<b>Dates:</b>	19, 26 de setembre, 3, 17 i 24 d'octubre de 2007
<b>Destinat a:</b>	Professionals dels serveis d'atenció i recuperació de dones en situació de violència masclista

Cursos	Hores curs	Total hores
1	20	20

Sol·licituds		
Total	Pers. Propi	Pers. extern
24	0	24

Assistents cursos		
Total	Pers. Propi	Pers. Extern
18	0	18

Certificats		
Total		
16		

Valoració del curs per part de l'alumnat		
	Àmbits	Mitjana
Assistents		
18	Objectius i continguts	3,4
Qüestionaris emplenats	Metodologia	3,4
8	Aplicació Pràctica	3,4
Percentatge respostes	Valoració Docent	3,7
44%	<b>Total</b>	<b>3,5</b>
(La valoració és de 0 a 5 punts)		

**TÈCNiques DE MEDIACIÓ I RESOLUCIÓ DE CONFLICTES: 2N. NIVELL. EINES NECESSÀRIES PER A LA TASCA DEL MEDIADOR/A**

<b>Codis:</b>	944.10.01
<b>Professorat:</b>	Javier Wilhelm i Maria Granell
<b>Llocs:</b>	Barcelona, Consorci El Far
<b>Dates:</b>	14, 21 i 28 de setembre i 5 i 11 d'octubre de 2007
<b>Destinat a:</b>	Professionals dels Serveis Socials que participin en els processos d'atenció als usuaris, de centres socio-sanitaris i de serveis d'atenció social primària

Cursos	Hores curs	Total hores
1	20	20

Sol·licituds		
Total	Pers. propi	Pers. extern
49	11	38

Assistents cursos		
Total	Pers. propi	Pers. Extern
22	10	12

Certificats		
Total		
22		

Valoració del curs per part de l'alumnat		
	Àmbits	Mitjana
Assistents		
22	Objectius i continguts	4,5
Qüestionaris emplenats	Metodologia	4,3
16	Aplicació Pràctica	4,6
Percentatge respostes	Valoració Docent	4,8
73%	<b>Total</b>	<b>4,5</b>
(La valoració és de 0 a 5 punts)		

**VIOLÈNCIA FAMILIAR EN LA INFÀNCIA I L'ADOLESCÈNCIA, PARELLA I GENT GRAN.  
INTERVENCIÓ INTERDISCIPLINÀRIA EN PREVENCIÓ I DETECCIÓ**

<b>Codis:</b>	944.11.01
<b>Professorat:</b>	José Manuel Alonso
<b>Llocs:</b>	Barcelona, Edifici Casa del Mar
<b>Dates:</b>	27 de setembre, 4, 11 i 25 d'octubre de 2007
<b>Destinat a:</b>	Professionals d'atenció directa que treballen en les diferents disciplines d'intervenció sobre aquesta problemàtica

Cursos	Hores curs	Total hores
1	20	20

Sol·licituds		
Total	Pers. propi	Pers. extern
35	4	31

Assistents cursos		
Total	Pers. propi	Pers. Extern
21	0	21

Certificats	
Total	
13	

Valoració del curs per part de l'alumnat		
	Àmbits	Mitjana
Assistents		
21	Objectius i continguts	3,6
Qüestionaris empenats	Metodologia	3,9
18	Aplicació Pràctica	3,7
Percentatge respostes	Valoració Docent	3,8
86%	<b>Total</b>	<b>3,8</b>
<i>(La valoració és de 0 a 5 punts)</i>		

**VIOLÈNCIA EN LA PARELLA. ELEMENTS PER A LA COMPRESIÓ I EXPERIÈNCIES  
D'INTERVENCIÓ**

<b>Codis:</b>	944.12.01
<b>Professorat:</b>	Personal del CIE (Centre d'Intervenció Especialitzada)
<b>Llocs:</b>	Amposta, Consell Comarcal del Montsià
<b>Dates:</b>	16, 18 i 23 de juliol de 2007
<b>Destinat a:</b>	Professionals d'atenció directa que treballen en les diferents disciplines d'intervenció sobre aquesta problemàtica

Cursos	Hores curs	Total hores
1	15	15

Sol·licituds		
Total	Pers. propi	Pers. extern
8	0	8

Assistents cursos		
Total	Pers. propi	Pers. Extern
8	0	8

Certificats	
Total	
8	

**LA PLURALITAT RELIGIOSA DE LA IMMIGRACIÓ A CATALUNYA**

<b>Codis:</b>	944.13.01 - 944.13.02 - 944.13.03 - 944.13.04
<b>Professorat:</b>	M. Mar Griera, Sebastià Janeras, Dolors Bramon, Jaume Flaquer, Joan Manuel Cabezas, Xavier Melloni, Anna Farjas i Joan Gomez
<b>Llocs:</b>	Barcelona - Lleida - Tarragona - Girona
<b>Dates:</b>	19, 20 i 21 de setembre - 5, 8 i 10 d'octubre - 13, 14 i 16 de novembre - 12, 13 i 14 de desembre de 2007
<b>Destinat a:</b>	Professionals dels serveis d'atenció social que intervenen en l'atenció a persones estrangeres

Cursos	Hores curs	Total hores
4	18	72

Sol·licituds		
Total	Pers. propi	Pers. extern
116	11	105

Assistents cursos		
Total	Pers. propi	Pers. Extern
108	11	97

Certificats	
Total	
50	

Valoració del curs per part de l'alumnat		
	Àmbits	Mitjana
Assistents		
108	<i>Objectius i continguts</i>	<b>3,6</b>
Qüestionaris emplenats	<i>Metodologia</i>	<b>3,3</b>
54	<i>Aplicació Pràctica</i>	<b>3,4</b>
Percentatge respostes	<i>Valoració Docent</i>	<b>3,6</b>
50%	<b>Total</b>	<b>3,5</b>
<i>(La valoració és de 0 a 5 punts)</i>		

**TALLER D'ACTUALITZACIÓ NORMATIVA EN MATÈRIA DE SEGURETAT SOCIAL**

<b>Codis:</b>	944.14.01
<b>Professorat:</b>	Jorge Pérez
<b>Llocs:</b>	Barcelona, Edifici Palau de Mar
<b>Dates:</b>	30 octubre i 6 novembre de 2007
<b>Destinat a:</b>	Personal del Servei d'Inspecció i Registre del Departament d'Acció Social i Ciutadania

Cursos	Hores curs	Total hores
1	8	8

Sol·licituds		
Total	Pers. propi	Pers. extern
24	24	0

Assistents cursos		
Total	Pers. propi	Pers. Extern
24	24	0

Certificats	
Total	
18	

Valoració del curs per part de l'alumnat		
	Àmbits	Mitjana
Assistents		
24	<i>Objectius i continguts</i>	<b>4,4</b>
Qüestionaris emplenats	<i>Metodologia</i>	<b>4,3</b>
19	<i>Aplicació Pràctica</i>	<b>4,4</b>
Percentatge respostes	<i>Valoració Docent</i>	<b>4,7</b>
79%	<b>Total</b>	<b>4,4</b>
<i>(La valoració és de 0 a 5 punts)</i>		

**TALLER SOBRE LA VULNERABILITAT DELS PROFESSIONALS D'ATENCIÓ A LES PERSONES AMB NECESSITATS ESPECIALS**

<b>Codis:</b>	944.15.01
<b>Professorat:</b>	Victoria Marcos i Antoni Calvo
<b>Llocs:</b>	La Seu d'Urgell, Consell Comarcal de l'Alt Urgell
<b>Dates:</b>	19 d'octubre 2007
<b>Destinat a:</b>	Professionals dels Centres de Desenvolupament Infantil i Atenció Precoç (CDIAP) i altres professionals d'atenció a persones amb necessitats especials

Cursos	Hores curs	Total hores
1	8	8

Sol·licituds		
Total	Pers. propi	Pers. extern
21	0	21

Assistents cursos		
Total	Pers. propi	Pers. Extern
21	0	21

Certificats	
Total	
7	

Valoració del curs per part de l'alumnat		
	Àmbits	Mitjana
Assistents		
21	Objectius i continguts	3,8
Qüestionaris emplenats	Metodologia	2,2
18	Aplicació Pràctica	4,1
Percentatge respostes	Valoració Docent	4,2
86%	<b>Total</b>	<b>3,7</b>
	<i>(La valoració és de 0 a 5 punts)</i>	

**INSPECCIÓ DE PREVENCIÓ D'EMERGÈNCIES I PLANS D'EVACUACIÓ EN CENTRES RESIDENCIALS**

<b>Codis:</b>	944.16.01
<b>Professorat:</b>	Ramon Soler i Xavier García
<b>Llocs:</b>	Barcelona, Edifici Palau de Mar
<b>Dates:</b>	14 de desembre de 2007
<b>Destinat a:</b>	Personal del Departament d'Acció Social i Ciutadania que intervingui en l'àmbit del curs, (Servei d'Inspecció i Registre, del Servei de Projectes, Obres i Equipaments i del Servei de Prevenció de Riscos Laborals)

Cursos	Hores curs	Total hores
1	5	5

Sol·licituds		
Total	Pers. propi	Pers. extern
26	26	0

Assistents cursos		
Total	Pers. propi	Pers. Extern
26	26	0

Certificats	
Total	
8	

Valoració del curs per part de l'alumnat		
	Àmbits	Mitjana
Assistents		
26	Objectius i continguts	3,4
Qüestionaris emplenats	Metodologia	3,4
15	Aplicació Pràctica	3,8
Percentatge respostes	Valoració Docent	4,1
58%	<b>Total</b>	<b>3,7</b>
	<i>(La valoració és de 0 a 5 punts)</i>	

## 5.6

---

### ***Seminaris de treball***

- Perfil professional del personal diplomad en infermeria de serveis residencials per a persones amb discapacitat
- Perfil professional del personal llicenciat en psicologia de serveis residencials per a persones amb discapacitat
- Perfil professional del personal diplomad en treball social de serveis residencials per a persones amb discapacitat
- Perfil professional del personal diplomad en fisioteràpia de serveis residencials per a persones amb discapacitat
- Perfil professional del personal diplomad en treball social de centres d'atenció a víctimes de la violència de gènere

## DISTRIBUCIÓ DEL NOMBRE DE SEMINARIS, HORES, SOL-LICITUDS I ASSISTENTS

NOM DEL CURS	Dades				Sol·licituds			Assistents			
	Num	Hores	Total	Tipus	Pers.	Pers.	Pers.	Pers.	Pers.	Pers.	Num.
	cursos	curs	hores	Personal	Total	Propi	Extern	Total	Propi	Extern	Certificats
Perfil professional del personal diplomad en infermeria de serveis residencials per a persones amb discapacitat	1	15	15	mixt	13	2	11	13	2	11	13
Perfil professional del personal llicenciat en psicologia de serveis residencials per a persones amb discapacitat	1	15	15	mixt	12	2	10	12	2	10	12
Perfil professional del personal diplomad en treball social de serveis residencials per a persones amb discapacitat	1	15	15	mixt	13	2	11	13	2	11	13
Perfil professional del personal diplomad en fisioteràpia de serveis residencials per a persones amb discapacitat	1	15	15	mixt	11	2	9	11	2	9	11
Perfil professional del personal diplomad en treball social de centres d'atenció a víctimes de la violència de gènere	1	12	12	mixt	12	10	2	12	9	3	12
<b>TOTAL</b>	<b>5</b>	<b>72</b>	<b>72</b>		<b>61</b>	<b>18</b>	<b>43</b>	<b>61</b>	<b>17</b>	<b>44</b>	<b>61</b>



## DADES DELS SEMINARIS

### PERFIL PROFESSIONAL DEL PERSONAL DIPLOMAT EN INFERMERIA DE SERVEIS RESIDENCIALS PER A PERSONES AMB DISCAPACITAT

<b>Codis:</b>	946.01.01
<b>Coordinadors:</b>	Pia Ferrer, Angels Betriu i Joan Cases
<b>Llocs:</b>	Barcelona
<b>Dates:</b>	Febrer del 2007
<b>Destinat a:</b>	Personal diplomad en infermeria de serveis residencials per a persones amb discapacitat

Cursos	Hores curs	Total hores
1	15	15

Sol·licituds		
Total	Pers. propi	Pers. extern
13	2	11

Assistents cursos		
Total	Pers. propi	Pers. Extern
13	2	11

Certificats	
Total	
13	

### PERFIL PROFESSIONAL DEL PERSONAL LLICENCIAT EN PSICOLOGIA DE SERVEIS RESIDENCIALS PER A PERSONES AMB DISCAPACITAT

<b>Codis:</b>	946.02.01
<b>Coordinadors:</b>	Pia Ferrer, Angels Betriu i Salvador Rodríguez
<b>Llocs:</b>	Barcelona
<b>Dates:</b>	Febrer del 2007
<b>Destinat a:</b>	Personal llicenciat en psicologia de serveis residencials per a persones amb discapacitat

Cursos	Hores curs	Total hores
1	15	15

Sol·licituds		
Total	Pers. propi	Pers. extern
12	2	10

Assistents cursos		
Total	Pers. propi	Pers. Extern
12	2	10

Certificats	
Total	
12	

**PERFIL PROFESSIONAL DEL PERSONAL DIPLOMAT EN TREBALL SOCIAL DE SERVEIS RESIDENCIALS PER A PERSONES AMB DISCAPACITAT**

<b>Codis:</b>	946.03.01
<b>Coordinadores:</b>	Pia Ferrer, Angels Betriu i Pepita Cabiscol
<b>Llocs:</b>	Barcelona
<b>Dates:</b>	Febrer del 2007
<b>Destinat a:</b>	Personal diplomad en treball social de serveis residencials per a persones amb discapacitat

Cursos	Hores curs	Total hores
1	15	15

Sol·licituds		
Total	Pers. propi	Pers. extern
13	2	11

Assistents cursos		
Total	Pers. propi	Pers. Extern
13	2	11

Certificats	
Total	
13	

**PERFIL PROFESSIONAL DEL PERSONAL DIPLOMAT EN FISIOTERÀPIA DE SERVEIS RESIDENCIALS PER A PERSONES AMB DISCAPACITAT**

<b>Codis:</b>	946.04.01
<b>Coordinadores:</b>	Pia Ferrer, Angels Betriu i Ascensió Finet
<b>Llocs:</b>	Barcelona
<b>Dates:</b>	Febrer del 2007
<b>Destinat a:</b>	Personal llicenciat en psicologia de serveis residencials per a persones amb discapacitat

Cursos	Hores curs	Total hores
1	15	15

Sol·licituds		
Total	Pers. propi	Pers. extern
11	2	9

Assistents cursos		
Total	Pers. propi	Pers. Extern
11	2	9

Certificats	
Total	
11	

**PERFIL PROFESSIONAL DEL PERSONAL DIPLOMAT EN TREBALL SOCIAL DE CENTRES D'ATENCIÓ A VÍCTIMES DE LA VIOLÈNCIA DE GÈNERE**

<b>Codis:</b>	946.05.01
<b>Coordinadores:</b>	Pia Ferrer, Montserrat Estapé i Neus Roca
<b>Llocs:</b>	Barcelona
<b>Dates:</b>	Febrer del 2007
<b>Destinat a:</b>	Personal diplomad en treball social de centres d'atenció a víctimes de la violència de gènere

Cursos	Hores curs	Total hores
1	12	12

Sol·licituds		
Total	Pers. propi	Pers. extern
11	2	9

Assistents cursos		
Total	Pers. propi	Pers. Extern
11	2	9

Certificats	
Total	
11	

## 5.7

**Cursos FFC**

Dins el Programa de Formació per al personal del Sistema català de serveis socials es van organitzar i finançar un total de 18 cursos gràcies al Fons de Formació Contínua (FFC). Aquests cursos —que estan inclosos en els diferents apartats d'aquesta memòria— anaven adreçats a personal del Departament d'Acció Social i Ciutadania i van ser els següents:

Activitat formativa	Cursos	Hores	Total hores	Àmbit
Dietoteràpia i manipulació d'aliments en l'atenció a la gent gran	2	20	40	Atenció a la gent gran
Intel·ligència emocional com a eina d'intervenció en l'àmbit residencial d'atenció a la gent gran	1	20	20	Atenció a la gent gran
La intervenció professional del personal auxiliar de gerontologia en els centres residencials de gent gran	2	20	40	Atenció a la gent gran
Maltractaments en la gent gran. La intervenció dels professionals dels centres residencials de gent gran	2	20	40	Atenció a la gent gran
Tallers de suport en l'atenció a usuaris que pateixen demència amb comportaments agressius en l'àmbit residencial	1	20	20	Atenció a la gent gran
L'estimulació de capacitats en els processos de demència	2	20	40	Atenció a la gent gran
Les bones pràctiques institucionals en contraposició als maltractaments institucionals	1	15	15	Atenció a la gent gran
Urgències geriàtriques i primers auxilis en una residència de gent gran	1	20	20	Atenció a la gent gran
L'abordatge de les situacions difícils: trastorns de conducta en els residents	1	20	20	Atenció a la gent gran
Taller de comunicació verbal i no verbal en l'atenció residencial de la gent gran	1	20	20	Atenció a la gent gran
El treball educatiu amb adolescents	1	20	20	Atenció a la infància i l'adolescència
Estratègies educatives per resolució de conflictes en menors	1	20	20	Atenció a la infància i l'adolescència
Percepció personal del treball de l'educador en centres d'atenció a la infància	1	20	20	Atenció a la infància i l'adolescència
Taller d'autoestima i assertivitat en un centre d'infància	1	20	20	Atenció a la infància i l'adolescència
<b>TOTAL</b>	<b>18</b>	<b>275</b>	<b>355</b>	

## 6

## Activitats realitzades conjuntament amb altres institucions

Dins del Pla de formació per al personal qualificat del Sistema català de serveis socials per a l'any 2007, s'han realitzat conjuntament pel **Ministerio de Trabajo y Asuntos Sociales** i el **Departament d'Acció Social i Ciutadania** les activitats formatives següents (aquests cursos estan inclosos en els apartats d'atenció social primària i d'atenció a la infància i l'adolescència d'aquesta memòria):

Activitat formativa	Cursos	Hores	Total hores	Àmbit
Disseny i avaluació de projectes de treball social	1	20	20	Atenció social primària
Els trastorns mentals de la immigració. Pautes d'intervenció des dels serveis socials	1	20	20	Atenció social primària
Diagnòstic social: instruments de valoració	1	20	20	Atenció social primària
L'educació afectivo-sexual en els centres de menors	1	20	20	Atenció a la infància i l'adolescència
Bullying: instruments d'avaluació i diagnòstic. Criteris d'intervenció	1	20	20	Atenció a la infància i l'adolescència
<b>TOTAL</b>	<b>5</b>	<b>100</b>	<b>100</b>	