

# Capítulo 4.

## Políticas y bienes sociales: procesos de vulnerabilidad y exclusión social

VI Informe FOESSA sobre exclusión y  
desarrollo social en España

# Capítulo 4.

## Políticas y bienes sociales

### Autores

FERNANDO ANTÓN

ANA ARRIBA GONZÁLEZ DE DURANA

PILAR AZAGRA

PEDRO JOSÉ CABRERA

DEMETRIO CASADO

JUAN LUIS CHULLILLA

LUIS CORTÉS

ANDRÉS DEL CASTILLO

YOLANDA FERNÁNDEZ

CARLOS GARCÍA SERRANO

DANIEL GUINEA

MYRIAN LÓPEZ DE LA NIETA

MIGUEL ÁNGEL MALO

CARLOS MARTÍNEZ

FRANCISCO JAVIER MORENO FUENTES

JIMENA NAVARRETE

# Capítulo 4.

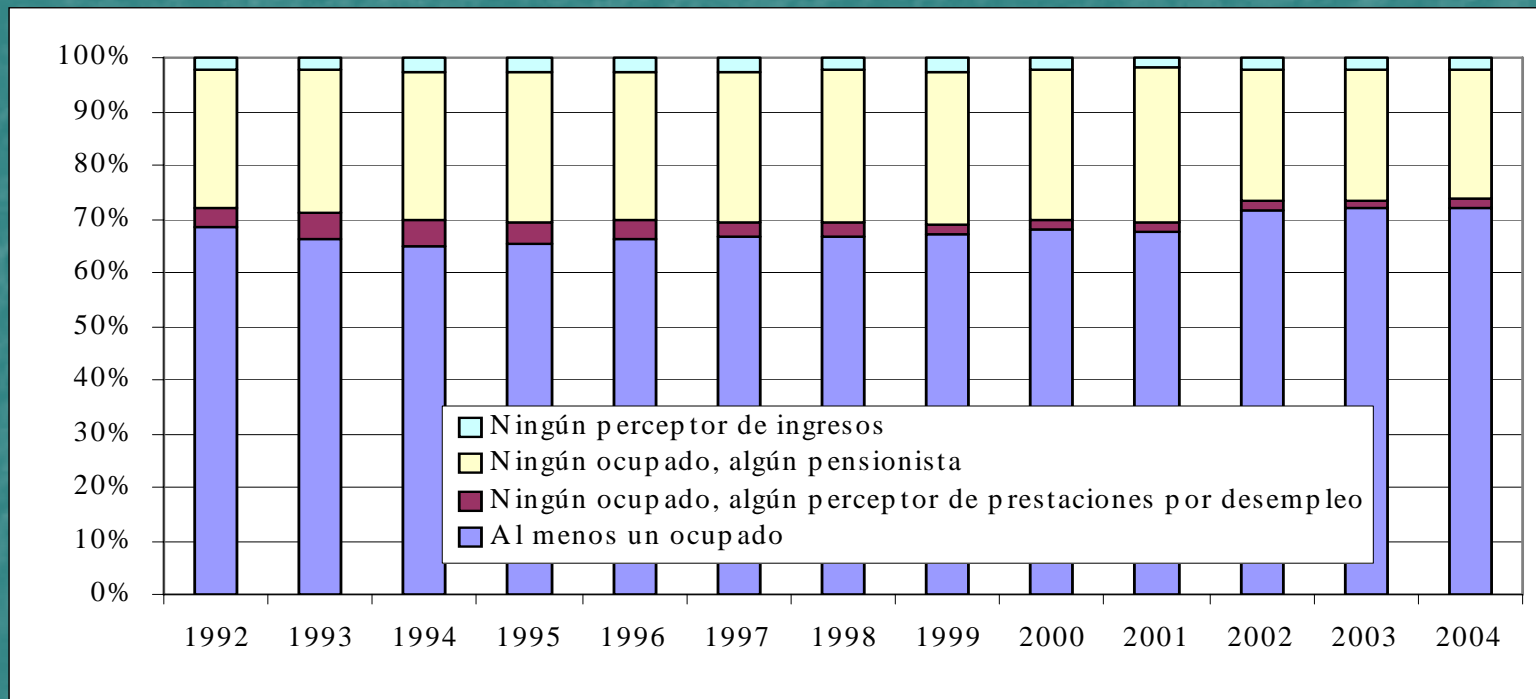
## Políticas y bienes sociales

- 1. Empleo y exclusión
- 2. Protección de rentas
- 3. Exclusión residencial
- 4. Sistema educativo y desigualdad
- 5. Sistema Nacional de Salud
- 6. Servicios Sociales

# 4. Políticas y bienes sociales

- a. Vulnerabilidades y políticas sociales
- b. Desarrollos de las políticas sociales
- c. Descentralización administrativa
- d. Equilibrios institucionales

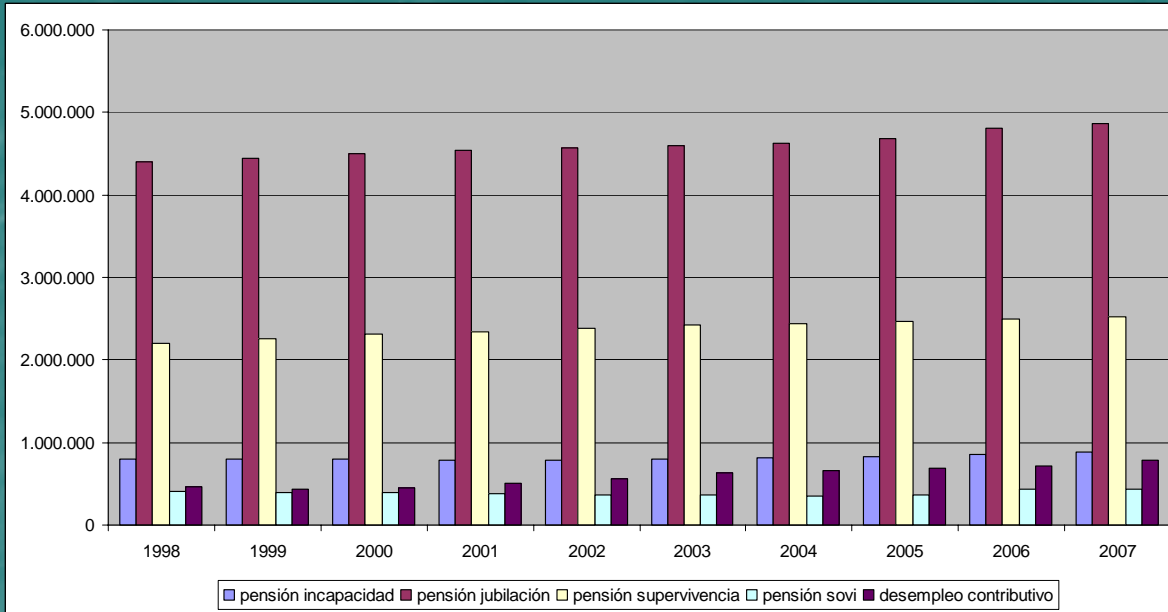
## a. Vulnerabilidades y políticas sociales



EPA, segundos trimestres.

Empleo como espacio privilegiado de integración:  
carencia y precariedad.

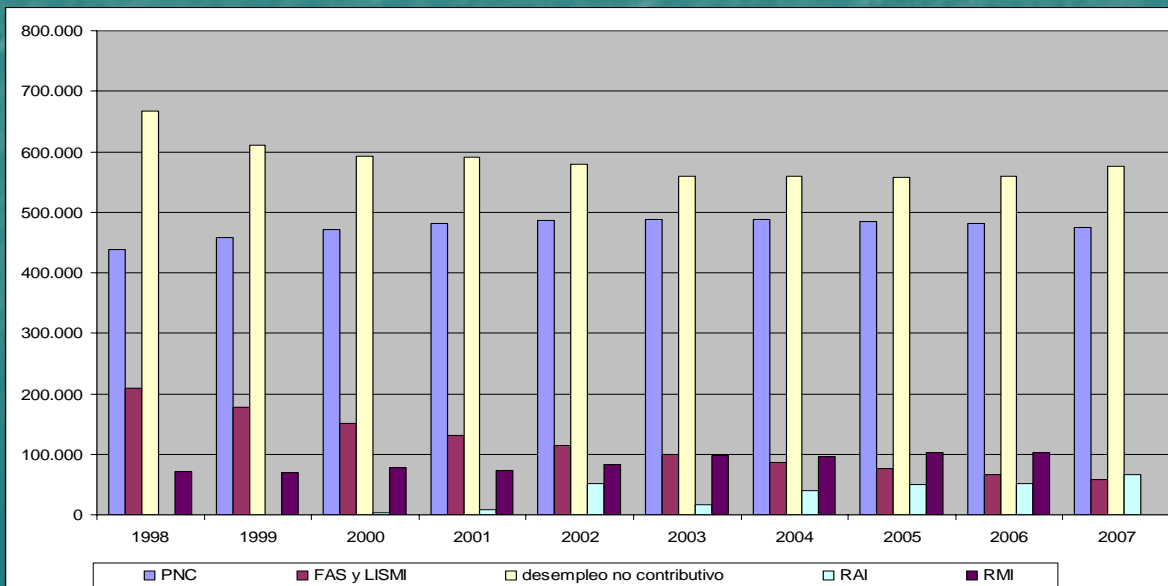
# a. Vulnerabilidades y políticas sociales



La participación laboral, presente o pasada, como organizadora de la jerarquía protectora.

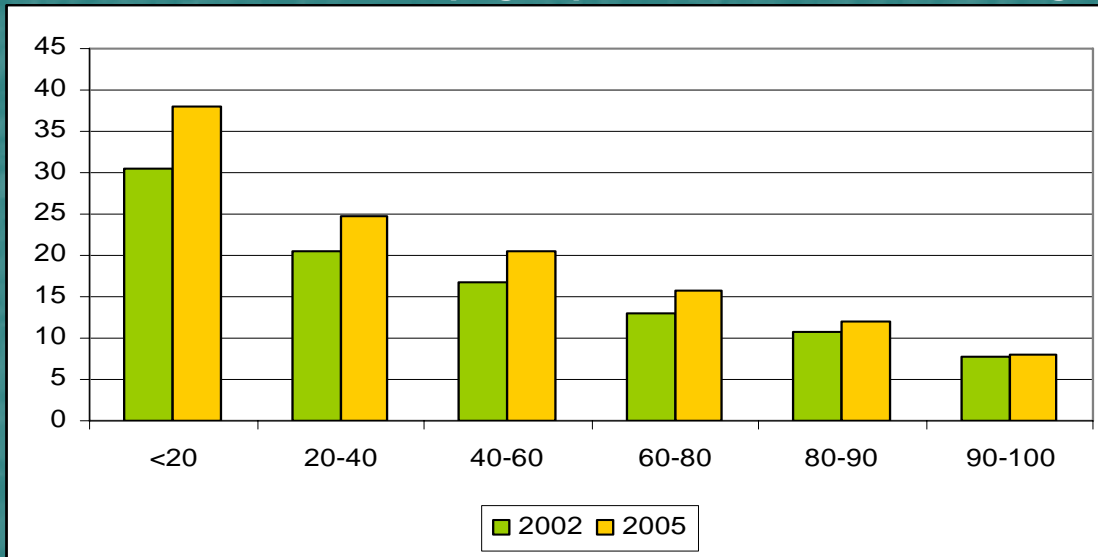
Prestaciones y pobreza:

- Más en hogares pobres.
- Mayor dependencia.
- Cuantías y condiciones de la prestaciones asistenciales.



# a. Vulnerabilidades y políticas sociales

Evolución de la ratio de pagos por deudas/rentas del hogar (mediana) por percentil de renta



Banco de España, Encuesta Financiera a las Familias (2005)

- **Exclusión residencial:** Agravamiento de la insatisfacción de las necesidades residenciales (hacinamiento, falta de accesibilidad y desadaptación funcional) e inadaptación de la vivienda (problemas estructurales o carencia de instalaciones).
- **Pobreza y acceso a la vivienda.**

## a. Vulnerabilidades y políticas sociales

- Exclusión educativa:
  - Niveles educativos.

Nivel de Estudios	Pobre	No pobre
Analfabetos y Sin estudios	12,1	7,4
Primarios completos	22,7	18,0
Ed. Secundaria 1ª etapa	30,9	23,5
Ed. Secundaria 2ª etapa	19,7	20,1
Ed. Superior	14,6	31,1
TOTAL 100%=	(1.199)	(4.945)

Encuesta FOESSA 2008

- Dificultades de acceso-mantenimiento y abandono.



## a. Vulnerabilidades y políticas sociales

- Desigualdades en el acceso y uso del SNS
  - Limitaciones de la universalización:
    - Desigualdades, dificultades y obstáculos en el acceso (Cobertura).
  - Desigualdades en el uso del SNS (copagos, utilización de servicios preventivos, acceso a través de las urgencias, tiempos de espera, consultas con especialistas)
    - Vinculadas a la clase social, nivel de renta, nivel educativo.
    - Población inmigrante.
    - Población desfavorecida.
- Desigualdades sociales en salud (clases sociales, niveles educativos, pobreza...)

## a. Vulnerabilidades y políticas sociales

- Servicios sociales, pobreza y marginalidad
  - Carencias de la Oferta Pública (una muestra)
    - Prospección de la demanda que racionalice la oferta.
    - Situaciones insuficientemente cubiertas: atención infantil, atención comunitaria de la salud mental, discapacidades en prisión, prostitución...
  - Exclusiones y desigualdades de la acción protectora.
    - Empadronamiento.
    - Requisitos: carencia de recursos familiares.
    - Insuficiencia de ingresos.
    - Copagos.

## b. Desarrollos de las políticas sociales

- Modernización de estructuras, extensión de cobertura hasta su práctica universalización en algunos casos, ampliación del campo de actuación y mejora de niveles mínimos cubiertos.
- Con efectos importantes sobre la distribución de vulnerabilidades y los procesos de exclusión social.
- Proceso contenido desde mediados de los años 90.

## b. Desarrollos de las políticas sociales

### ■ Mercado de Trabajo

- La temporalidad como problema.
- Disminución de las políticas pasivas y acento en las activas.
- ¿Qué pasará en periodo de crisis?

### ■ Protección de rentas

- Mantenimiento, racionalización y restricción del gasto.
- Mínimos protegidos: actualización y aumento de la desigualdad.
- También desde una lógica de activación orientada al mercado de trabajo.

## b. Desarrollos de las políticas sociales

Política de vivienda: ¿Impulso del acceso a la vivienda de los grupos más vulnerables?

- Política de vivienda: orientada a la construcción, vivienda protegida insuficiente.
- Políticas fiscales: orientadas al acceso a la propiedad.
- Ayudas y sistemas de garantías de alquiler.
- Rehabilitación y revitalización de espacios urbanos degradados.

## b. Desarrollos de las políticas sociales

### ■ Educación

- Abandono, mantenimiento pero sin titulación.
- Desfase curricular.

### ■ Sistema Nacional de Salud

- Ampliaciones de cobertura, pero con carencias.
- Gasto sanitario y equilibrios público-privado.
- Coordinación sistemas sanitario y de servicios sociales.

### ■ Servicios Sociales

- Declaraciones universalistas sin institución de garantías.
- Lo que facilita el control de la oferta en situaciones de restricción presupuestaria.

## c. Descentralización administrativa

Descentralización hacia CCAA y Administraciones Locales de la regulación, financiación y provisión de las políticas sociales

- Desarrollo de las políticas sociales en paralelo con su descentralización y elaboración de políticas propias
  - En especial en el caso de las políticas destinadas a los colectivos más desfavorecidos, pobreza y exclusión
  - Impulso, pero...
  - Y la ¿desigualdad territorial? ¿coordinación de las políticas?
- 
- Carencia de información, ausencia de información.

## d. Equilibrios institucionales: Estado, mercado y sociedad civil

- Trayectorias:
  - Empleo y Vivienda:
    - Refuerzo del papel del mercado
  - Educación, Sanidad y Protección de rentas
    - Contención y racionalización
  - Servicios Sociales
    - Resolución autónoma: familia y mercado