



EUROPEAN ANTI POVERTY NETWORK **ES**

# MEMORIA EAPN ESPAÑA 2016

Personas que conectan redes. Redes que conectan personas.



“La pobreza es consecuencia directa de políticas sociales y económicas. Nuestra misión es revertir estas políticas para avanzar hacia una sociedad más justa y cohesionada”

**Carlos Susías, presidente de EAPN España**

**EAPN ESPAÑA**

c/ Tribulete, 18 Local. 28012 Madrid

Telf.. 91 786 04 11. [eapn@eapn.es](mailto:eapn@eapn.es)

[www.eapn.es](http://www.eapn.es)

Se permite la reproducción total o parcial de este documento siempre y cuando se citen las fuentes, respetándose el contenido tal como está editado sin ningún tipo de tergiversación o cambio.

Elaborado por **EAPN España**



## Quiénes somos

La **European Anti Poverty Network – EAPN (Red Europea de Lucha contra la Pobreza y la Exclusión Social)** es una coalición independiente de ONG y otros grupos involucrados en la lucha contra la pobreza y la exclusión social en los Estados miembro de la Unión Europea. Esta coalición fue creada en diciembre de 1990 por organizaciones que trabajaban dentro de la Unión Europea con personas que viven en situación de pobreza y exclusión, convirtiéndose en un órgano de consulta por parte del **Consejo de Europa**. Asimismo, EAPN es socio fundador de la **Plataforma Europea de Acción Social**.

La EAPN **está comprometida en la erradicación de la pobreza y la exclusión social, busca permitir que aquellas personas que la sufren puedan ejercer sus derechos y deberes**, así como romper con su aislamiento y su situación. Su objetivo principal es situar ambas cuestiones en el centro de los debates políticos de la Unión Europea.

**EAPN Europa** tiene su sede en Bruselas ([www.eapn.eu](http://www.eapn.eu)) En España, la Red Europea de Lucha contra la Pobreza y la Exclusión Social en el Estado Español (EAPN-ES) nace en 1991 y se refunda en 2004 **como red de ONG comprometidas por la inclusión social de personas en situación de pobreza y exclusión social**. Actualmente está compuesta por **19 redes autonómicas**, en el seno de las cuales pueden encontrarse organizaciones tan diversas como fundaciones, federaciones, asociaciones locales, sindicatos y ONG autonómicas y locales, y **16 entidades de ámbito estatal**, todas ellas de carácter no lucrativo y con un componente común: la lucha contra la pobreza y la exclusión social.



*Somos la mayor red europea de lucha contra la pobreza y la exclusión social, con presencia en todos los países de la Unión Europea.*





## Misión, Visión, Valores y Principios

### MISIÓN

«EAPN-ES tiene como misión la **prevención y la lucha contra la pobreza y la exclusión social en el Estado español**, así como la promoción de la participación de las personas que se encuentran en dichas situaciones, en el ejercicio de sus derechos y deberes»

### VISIÓN

«EAPN-ES aspira a ampliar y **consolidar su papel como referente en el ámbito de la pobreza y la exclusión social**, así como en la **promoción de la ciudadanía y la participación de las personas**, logrando incidir de manera determinante en las políticas y participando en el diálogo social y civil por la inclusión social»

### PRINCIPIOS Y VALORES



*Situamos la lucha contra la pobreza y la exclusión social en el centro de la agenda política.*





## Objetivos generales

1. **Aumentar** la influencia e incidencia política y social de la EAPN y su posición en la creación de opinión social.
2. **Consolidar** la capacidad de interlocución de la EAPN con las administraciones públicas y otros actores en el marco del diálogo civil.
3. **Reforzar** los sistemas de participación en la EAPN y sus organizaciones, especialmente de las personas en situación de pobreza y/o exclusión social.
4. **Mejorar** el desarrollo organizativo e institucional de la EAPN así como sus sistemas de gobernanza interna.



*Tenemos presencia en todas las comunidades y ciudades autónomas, con interlocución directa con las administraciones nacionales, autonómicas y locales.* ”

Te invitamos a leer este **resumen de actividad del año 2016**, donde a través de nuestros ejes estratégicos, podrás conocer de primera mano todo lo que hemos hecho posible gracias al **trabajo de nuestras 19 redes territoriales, de nuestras 16 entidades estatales y el de miles de personas comprometidas en la lucha contra la pobreza y la exclusión social.** Todas sumamos. Todas hacemos red.



## Ejes Estratégicos

### 1. Incidencia política y social

#### Espacios de reflexión y pensamiento sobre las causas de la pobreza y la exclusión

EAPN España promueve foros de debate y reflexión sobre pobreza y exclusión social en todas las Comunidades Autónomas, con el objetivo de conocer de primera mano las situaciones y actuar sobre ellas. **Los seminarios y jornadas de formación organizados por la Red en toda España son la punta de lanza de una acción más global encaminada a conocer los mecanismos económicos y sociales causantes de la pobreza y la exclusión, actuar sobre ellos y erradicarlos.**



**1.119** personas participaron en actividades organizadas por la red para debatir y reflexionar sobre las causas de la pobreza y la exclusión.



En esta línea, EAPN España publica anualmente su Informe 'El Estado de la Pobreza', una radiografía de la situación social en España y sus comunidades autónomas.



EAPN España publica anualmente su informe 'El Estado de la Pobreza', la radiografía más exhaustiva sobre la situación social en España.





## Garantía y defensa de los derechos de las personas

A través de nuestro trabajo de incidencia política y social, hemos elaborado un **discurso propio, consensuado y participado de defensa de los derechos de las personas, en especial de las más vulnerables**. Vivienda, empleo digno, rentas mínimas y fiscalidad son los ejes principales de acción de la Red para garantizar estos derechos.

### *Hacia un pacto social contra la pobreza y la desigualdad*

Nuestros **encuentros con representantes políticos, agentes y actores sociales durante este año han servido para situar nuestras propuestas sociales y económicas en el centro del debate político** europeo, nacional, autonómico y local con el objetivo último de avanzar en la consecución de un **Pacto social contra la pobreza y la desigualdad**. Dentro del marco de la Plataforma del Tercer Sector, EAPN-ES hace **seguimiento de las diferentes propuestas legislativas**. Así mismo, se ha trabajado particularmente sobre el desarrollo de la **Ley del Tercer Sector**.



*Hemos mantenido interlocución directa con todos los grupos parlamentarios en el Congreso para exigir un Pacto de Estado contra la Pobreza.*





### **Aprendizaje mutuo sobre políticas sociales**

Durante 2016 hemos generado diversos espacios de conocimiento, capacitación, reflexión y transferencia de experiencia y aprendizaje mutuo, en los que hemos podido **compartir experiencias sobre la mejor forma de avanzar en políticas sociales**. El Seminario **‘Crecimiento inclusivo, empleo y lucha contra la pobreza’**, los Encuentros JovEU del proyecto **‘Juventud: Motor de Transformación Social en Europa’** y el seminario **‘Transformaciones sociales, tecnológicas y cambios en el mercado de trabajo’** son algunos de los hitos principales desarrollados durante este año en este ámbito.



*Nuestros proyectos han acercado las políticas sociales a la ciudadanía más vulnerable.* ”



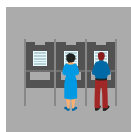


## 2. Diálogo civil e interlocución social

### ***Fortalecimiento del Tercer Sector de Acción Social y alianzas estratégicas***

EAPN-ES, que junto con la Plataforma de Voluntariado de España, la Plataforma de ONG de Acción Social, el CERMI, la ONCE, Cáritas España y Cruz Roja Española crearon en el año 2012 la Plataforma del Tercer Sector, ostenta la **Vicepresidencia de Políticas Sociales y Asuntos Europeos**, la cual ha mantenido y mantiene, diversas reuniones con miembros del Gobierno de España, manteniendo una interlocución continua con el mismo a través de la Mesa de Diálogo Civil. Los miembros de EAPN-ES siguen trabajando activamente en las diferentes comisiones de trabajo de esta Plataforma. En este sentido, ha sido especialmente importante la participación de la Red en la elaboración del **III Plan Estratégico del Tercer Sector**.

También en 2016, hemos participado en la elaboración del **Plan Nacional de Reforma del Reino de España**, en el **Comité de Seguimiento del Programa Operativo de Inclusión Social y Economía Social** y en el **Consejo Estatal de ONG de Acción Social**, manteniendo la Coordinación del Grupo de Inclusión, Empleo y Rural.



*Nuestras trabajo en red tiene como objetivo fortalecer la incidencia política contra la pobreza y la exclusión social.*





### Trabajo en red para avanzar en la incidencia política contra la pobreza y la exclusión

EAPN-ES participa activamente en todos aquellos foros en los que puede tener incidencia política frente a la pobreza y la exclusión social, tanto a nivel autonómico, como estatal y europeo:



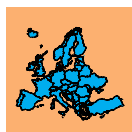


### **Nuestra dimensión europea: un valor añadido**

EAPN-ES es un miembro activo en EAPN Europa, tratando de incidir en las políticas por la inclusión social europeas y beneficiar a España y sus comunidades autónomas de lo que en otros países y en Europa se consideran buenas prácticas en inclusión social.

Seguimos participando en los diferentes órganos y grupos de trabajo de la EAPN europea, así como en el **Diálogo Estructurado con la Comisión Europea sobre Fondos Estructurales** y en la **Convención Anual sobre Crecimiento Inclusivo**.

También se mantiene una **alianza bilateral con EAPN Portugal** y **colaboraciones puntuales con otras redes nacionales de EAPN**.



*Tenemos presencia activa en los órganos de decisión y los principales grupos de trabajo de EAPN Europa.* ”



### 3. Participación y base social

#### **La participación: un eje vertebrador de la Red**

La participación es uno de los ejes vertebradores del trabajo de EAPN España. A lo largo de los años, la Red ha explorado formas de incorporar a las personas en situación de pobreza o exclusión al trabajo que realiza, a través de los **Encuentros de Personas en situación de pobreza y exclusión social, tanto a nivel estatal como autonómico.**

El **Seminario de Participación de Personas 'Empleo digno para sociedades inclusivas'** celebrado en Valencia fue la actividad central en esta área, con 131 participantes procedentes de todas las comunidades autónomas.

Asimismo, una delegación de cuatro personas, con experiencia en situaciones de pobreza, representó a EAPN-ES en el **XV Encuentro Europeo de Participación** celebrado en Bruselas.

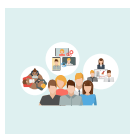


*Los Encuentros de Participación son la principal vía para que las personas en situación de pobreza o exclusión hagan llegar sus demandas y propuestas a los representantes políticos.*



#### **Espacios de diálogo y trabajo conjunto con los movimientos sociales**

EAPN-ES participa y promueve foros de debate, capacitación y reflexión sobre pobreza y exclusión social en todas las Comunidades y Ciudades Autónomas, a través del Programa de Capacitación financiado por el IRPF. Siguiendo la línea iniciada en años anteriores, se ha potenciado una línea de trabajo en Centros Educativos.



*En 2016, **3.460** personas han participado en actividades de transmisión de valores solidarios y el fomento del voluntariado en centros educativos, jornadas, concursos, etc.*





## 4. Desarrollo organizativo y fortalecimiento institucional

### *El sentido de pertenencia como fortaleza*

El funcionamiento de los órganos de EAPN España y sus grupos de trabajo se sustenta en el esfuerzo de sus redes autonómicas y entidades estatales. A lo largo de 2016, los grupos de trabajo de **Fondos estructurales, Entidades Estatales, Asuntos Europeos, Plan Estratégico, MASS, Participación y Transferencia y Financiación, Inclusión, Vivienda y Empleo** han seguido trabajando en el establecimiento de las líneas de acción política e incidencia de la EAPN España, fortaleciendo su posicionamiento como entidad de referencia en la lucha contra la pobreza y la exclusión.

### *EAPN 2.0: la Red en la Red*

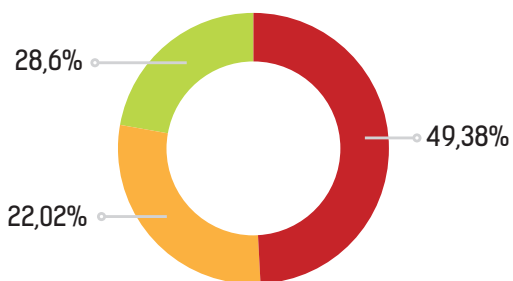
Durante 2016, EAPN España ha mantenido su apuesta por el uso de las nuevas tecnologías de la información y la comunicación (TIC) y las redes sociales 2.0. A través de la página web corporativa [www.eapn.es](http://www.eapn.es), el portal de participación social: [www.participacionsocial.org](http://www.participacionsocial.org) y nuestros perfiles en Facebook, Twitter y Youtube hemos mantenido un diálogo fluido con nuestros públicos y comunidades. Nuestro principal escaparate es la página web corporativa, que tuvo en 2016 número de visitantes únicos a la Web es de 45.352 y un número de páginas vistas de 162.355.



## Algunas cifras



## Participantes en Nuestras Actividades (TOTAL 7.006)



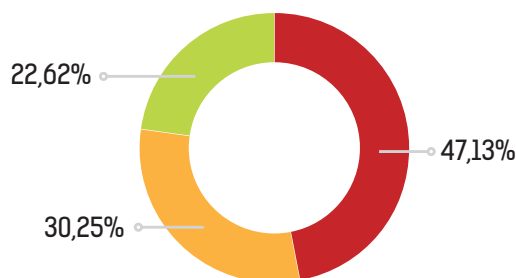
- Actividades de transmisión de valores solidarios y fomento de voluntariado **(3.460)**
- Actividades de generación de conocimiento sobre la pobreza y la exclusión social **(2.004)**
- Actividades de participación de personas con experiencia en pobreza **(1.542)**

## Nuestras Actividades por Tipos (314)

● Generación de conocimiento sobre la pobreza y la exclusión social **(148 act. / 2.004 pers.)**

● Actividades de participación de personas con experiencia en pobreza **(95 act. / 1.542 pers.)**

● Actividades de transmisión de valores solidarios y fomento de voluntariado **(71 act. / 3.460 pers.)**



32,98% Conocimientos técnicos y habilidades adecuadas a las necesidades **(41 act. / 661 pers.)**

36,57% Aspectos relacionados con la inclusión activa **(69 act. / 733 pers.)**

19,26% Análisis y debate de los mecanismos de exclusión social **(24 act. / 386 pers.)**

3,09% Trabajo en Red **(3 act. / 62 pers.)**

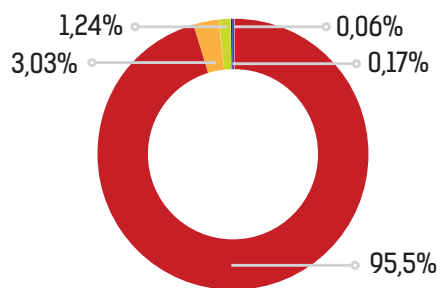
4,74% Problemáticas específicas de los colectivos atendidos en las entidades sociales **(3 act. / 95 pers.)**

3,34% Ámbito de las nuevas tecnologías y las redes sociales **(8 act. / 67 pers.)**



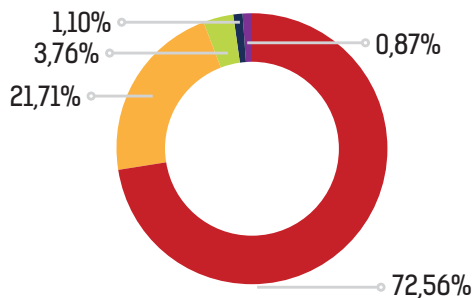
## Transparencia económica: EAPN España en cifras

### Ingresos 2016



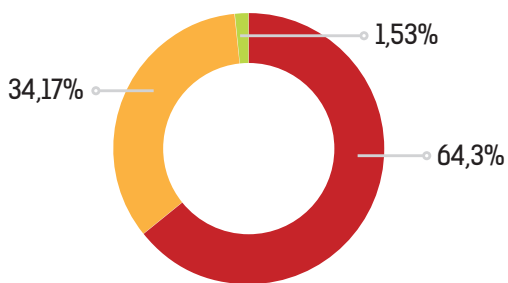
- Subvenciones, donaciones y legados
- Cuotas asociados y afiliados
- Promociones, patrocinadores y colaboraciones
- Prestaciones de servicios
- Ingresos financieros

### Subvenciones y donaciones 2016



- MSSSI. Capacitación para el Voluntariado
- MSSSI. Entidades colaboradoras
- Donaciones
- MSSSI. Erasmus+. Juventud motor de Transform.
- MAEC. Seminario inclusivo, empleo y lucha

### Gastos 2016



- Personal
- Otros gastos de actividad
- Amortización

## Nuestras redes y entidades miembro

### *19 redes autonómicas:*

EAPN-Illes Balears- Xarxa per la Inclusió Social • Red **Andaluza** de Lucha contra la Pobreza y la Exclusión Social • Red **Aragonesa** de Entidades Sociales para la Inclusión • Red Europea contra la Pobreza y la Exclusión Social en **Castilla y León** • Red Europea de Lucha contra la Pobreza y la Exclusión social en **Asturias** • Red Europea de Lucha contra la Pobreza y la Exclusión Social de **Canarias** • Red Europea de Lucha contra la Pobreza y la Exclusión Social en **Castilla-La Mancha** • Red Europea de Lucha contra la Pobreza y la Exclusión Social en **Euskadi** • Red **Madrileña** de Lucha contra la Pobreza y la Exclusión Social • Red de Lucha contra la Pobreza y la Exclusión Social de la **Región de Murcia** • Red Europea de Lucha contra la Pobreza y la Exclusión Social de **Extremadura** • Red Europea de Lucha contra la Pobreza y la Exclusión Social de **Melilla** • Red Europea de Lucha contra la Pobreza y la Exclusión Social en **Cantabria** • Red Europea de Lucha contra la Pobreza y la Exclusión Social en **Ceuta** • Red Europea de Lucha contra la Pobreza y la Exclusión Social en el Estado Español de la Comunidad Autónoma de **Galicia** • Red Europea de Lucha contra la Pobreza y la Exclusión Social en **La Rioja** • Red **Navarra** de Lucha contra la Pobreza y la Exclusión Social • Taula d'Entitats del Tercer Sector Social de **Catalunya** • Xarxa per la Inclusió social de la **Comunitat Valenciana**

### *Y 16 entidades estatales:*

Accem • Cáritas Española • Comisión Española de Ayuda al Refugiado (CEAR) • Confederación de Centros de Desarrollo Rural (COCEDER) • Plena Inclusión • Confederación Española de Personas con Discapacidad Física y Orgánica (COCEMFE) • Cruz Roja Española • Federación de Mujeres Progresistas (FMP) • Fundación Cepaim • Fundación Esplai • Fundación Secretariado Gitano • Movimiento por la Paz (MPDL) • Organización Nacional de Ciegos Españoles (ONCE) • RAIS Fundación • Red Araña • Unión Española de Asociaciones y Entidades de Atención al Drogodependiente (UNAD)



Red Europea de Lucha contra la Pobreza y la Exclusión Social  
c/ Tribulete, 18 1º - 28012 Madrid  
91 786 04 11 - eapn@eapn.es  
[www.eapn.es](http://www.eapn.es)