



2

Desigualdad, pobreza y privación

Coordinador

LUIS AYALA CAÑÓN

Autores

LUIS AYALA CAÑÓN

FRANCISCO AZPITARTE RAPOSEIRAS

ELENA BÁRCENA MARTÍN

OLGA CANTÓ SÁNCHEZ

ANTONIO FERNÁNDEZ MORALES

ANTONIO GARCÍA LIZANA

CARLOS GRADÍN LAGO

ANTONIO JURADO MÁLAGA

GUILLERMINA MARTÍN REYES

ROSA MARTÍNEZ LÓPEZ

CAROLINA NAVARRO RUIZ

JESÚS PÉREZ MAYO

CORAL DEL RÍO OTERO

MERCEDES SASTRE GARCÍA

VI INFORME FOESSA



OBJETO DEL CAPÍTULO (1)

LA DISTRIBUCIÓN DE LOS RECURSOS EN EL ANÁLISIS DEL DESARROLLO SOCIAL

- La desigualdad como pérdida de bienestar
- La pobreza como factor de vulnerabilidad
- La privación como carencias materiales estructurales

CUESTIÓN BÁSICA

- Larga etapa de crecimiento económico desde el V Informe FOESSA: ¿se han registrado avances en los tres ámbitos?
- ¿Cómo han afectado los cambios demográficos, económicos, laborales e institucionales?



OBJETO DEL CAPÍTULO (2)

PANORAMA GENERAL: “CAMBIO SILENCIOSO”

Truncamiento de la tendencia a la reducción de la desigualdad y la pobreza...

...en un largo período de crecimiento de la actividad y el empleo...

...que ha hecho que aumenten las distancias con la UE

OBJETO DEL CAPÍTULO II (3)

ESTRUCTURA DEL CAPÍTULO

1. LA DISTRIBUCIÓN DE LA RENTA Y LA RIQUEZA
 2. LA POBREZA EN LA ESPAÑA CONTEMPORÁNEA
 3. PERSPECTIVA TERRITORIAL
 4. PERSPECTIVA COMPARADA
 5. LA DINÁMICA DE LA POBREZA
 6. PRIVACIÓN MULTIDIMENSIONAL
- CONCLUSIONES

LA DISTRIBUCIÓN DE LA RENTA Y LA RIQUEZA (1)

LA DESIGUALDAD EN ESPAÑA EN EL LARGO PLAZO

Evidencia conocida → reducción de la desigualdad 1973-90

AÑOS 70

Leve reducción de la desigualdad

Fuerzas contrapuestas: - crisis industrial y del empleo
- aumento de salarios y del gasto social

AÑOS 80

Intensa reducción de la desigualdad

Ajuste drástico a la crisis

Recuperación del empleo y aumento del gasto social

LA DISTRIBUCIÓN DE LA RENTA Y LA RIQUEZA (2)

¿QUÉ HA SUCEDIDO DESDE LOS AÑOS NOVENTA?

Evidencia muy poco conocida → pocos datos

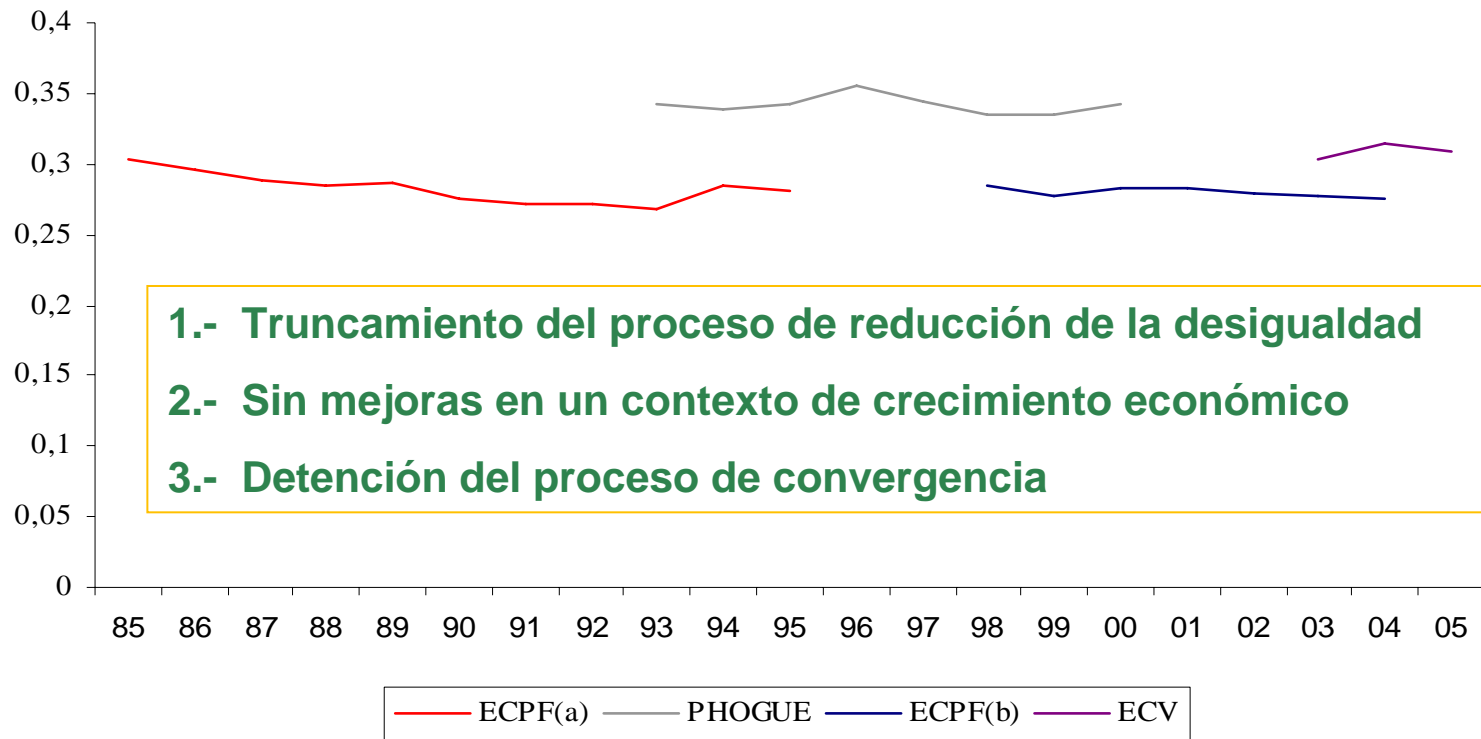
CONTEXTO FAVORABLE

- Crecimiento mayor que la UE
- Crecimiento muy intenso del empleo

Reducción esperable de la desigualdad y la pobreza

LA DISTRIBUCIÓN DE LA RENTA Y LA RIQUEZA (3)

Tendencias de la desigualdad, 1985-2005 (Índice de Gini)

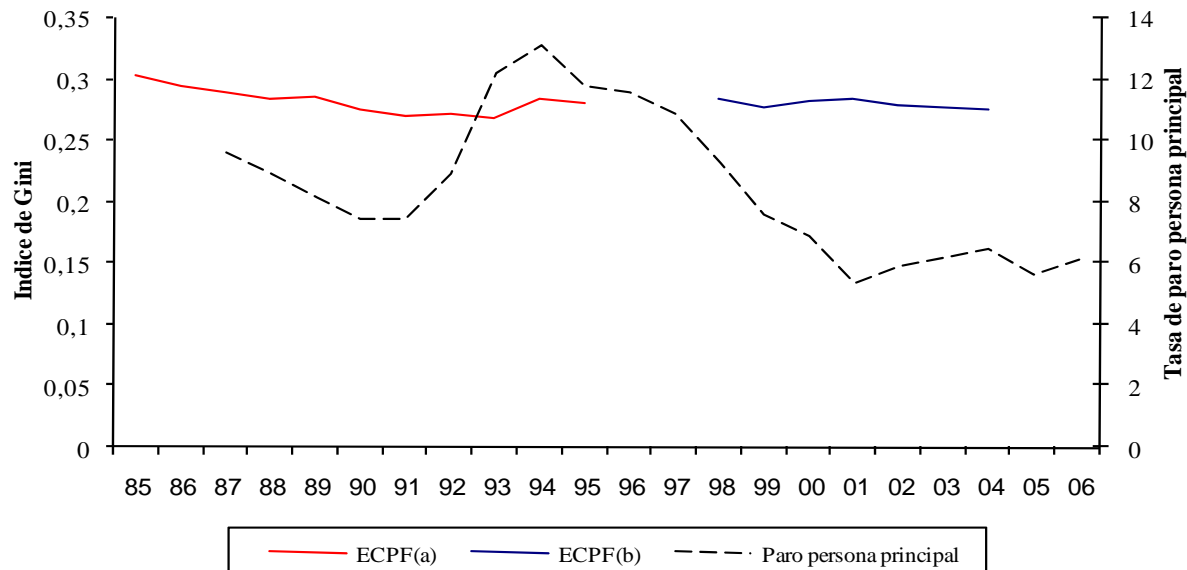


LA DISTRIBUCIÓN DE LA RENTA Y LA RIQUEZA (3)

¿POR QUÉ EL CRECIMIENTO ECONÓMICO NO HA REDUCIDO LA DESIGUALDAD? (a)

Menor capacidad explicativa del empleo/desempleo...

Evolución de la desigualdad y de la tasa de paro de la persona principal del hogar



...aunque con cambios relevantes en la estructura salarial

LA DISTRIBUCIÓN DE LA RENTA Y LA RIQUEZA (3)

¿POR QUÉ EL CRECIMIENTO ECONÓMICO NO HA REDUCIDO LA DESIGUALDAD? (b)

Menor capacidad de las políticas redistributivas:

a) REFORMAS TRIBUTARIAS:

- Rebaja de tipos → menor recaudación → menor redistribución

b) PRESTACIONES SOCIALES

Tendencia a la baja del gasto social

Crecimiento más lento de las prestaciones (no cíclicas)

Distanciamiento de las rentas medias



reducción de la capacidad redistributiva

LA DISTRIBUCIÓN DE LA RENTA Y LA RIQUEZA (4)

LA DISTRIBUCIÓN DE LA RIQUEZA

- Dimensión muy importante para el desarrollo social
- Activos de las familias → fuente de aseguramiento
- Desconocimiento generalizado

DATOS BÁSICOS

1.- Crecimiento de la riqueza de las familias españolas

2.- Lastrado por:

- riqueza inmobiliaria (más del 50%): endeudamiento y sensibilidad al mercado
- acusada concentración



LA POBREZA EN LA ESPAÑA CONTEMPORÁNEA (1)

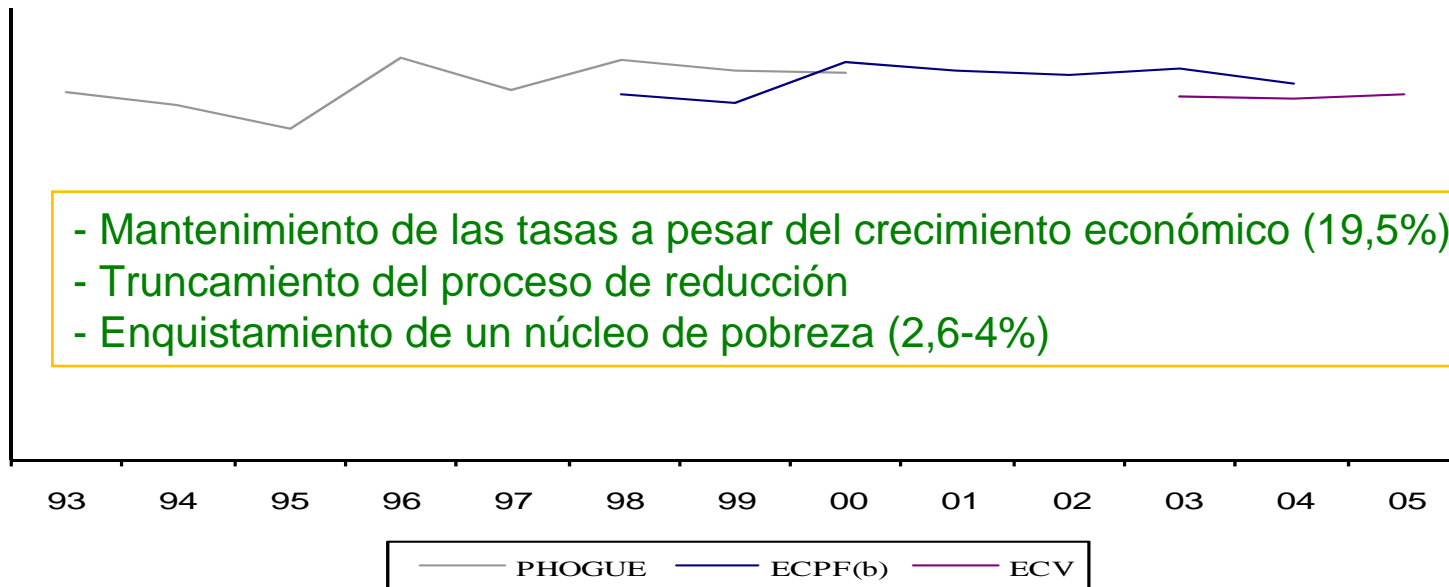
LA POBREZA EN ESPAÑA EN EL LARGO PLAZO

Problemas para reconstruir tendencias en el largo plazo

Criterio de medición "oficial"

Evidencia conocida → reducción de la pobreza 1973-90

¿QUÉ HA SUCEDIDO DESDE LOS AÑOS 90?



LA POBREZA EN LA ESPAÑA CONTEMPORÁNEA (2)

NUEVOS Y VIEJOS FACTORES DE RIESGO DE POBREZA

1.- REDESCUBRIMIENTO DE LA POBREZA INFANTIL

- La mayor incidencia de la UE-15 (uno de cada cuatro)
- Alto riesgo de familias monoparentales y numerosas
- Creciente dependencia de las rentas del trabajo
- Contribución muy limitada y decreciente de las prestaciones

2.- LA VULNERABILIDAD DE LAS PERSONAS MAYORES

- El mayor crecimiento del riesgo (cerca de una de cada tres)
- Alejamiento progresivo de las rentas medias
- Vivienda → activo limitado (inadecuación)

NUEVOS Y VIEJOS FACTORES DE RIESGO DE POBREZA

3.- MUJER, OCUPACIÓN Y POBREZA

- Persistencia de la brecha en empleo, actividad y salarios
- Creciente evidencia de discriminación salarial
- A mayor discriminación, mayor pobreza

4.- LA NUEVA RELACIÓN ENTRE POBREZA Y HÁBITAT

- Aparición de nuevas realidades / intensificación de otras
- Diferente riesgo de características concretas según el hábitat
- Singularidades de la pobreza en el ámbito urbano y rural → doble tipo de políticas

LA POBREZA EN LA ESPAÑA CONTEMPORÁNEA (4)

NUEVOS Y VIEJOS FACTORES DE RIESGO DE POBREZA

5.- LOS INMIGRANTES: ¿LOS NUEVOS POBRES?

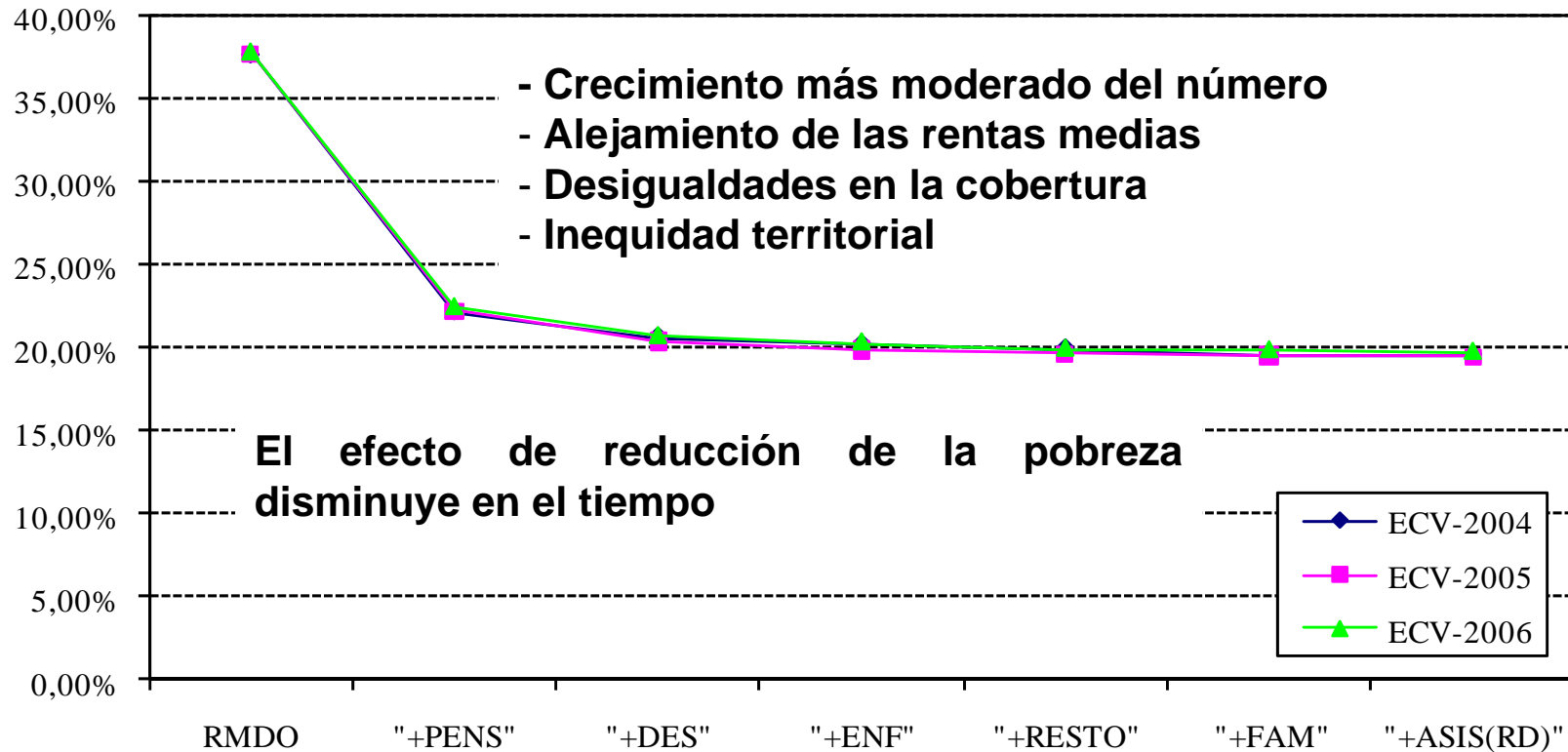
	% Peso demográfico	% Peso sobre población pobre			Tasa pobreza			Incidencia relativa		
		U60	U40	U30	U60	U40	U30	U60	U40	U30
España	93,5	93,0	89,5	84,0	19,1	6,8	3,4	99,5	95,7	89,8
UE-24	1,1	0,8	1,0	1,2	24,9	11,4	7,5	72,7	90,9	109,1
Europa	0,8	0,4	0,4	0,7	13,4	5,2	5,2	50,0	50,0	87,5
Resto del Mundo	4,5	5,9	9,2	14,1	39,7	22,8	18,8	131,1	204,4	313,3
Total	100	100	100	100	19,7	7,3	3,9	100	100	100

- Tasas muy elevadas de pobreza (especialmente severa)
- Recuperación de formas de pobreza que parecían controladas



LA POBREZA EN LA ESPAÑA CONTEMPORÁNEA (5)

LIMITADA CONTRIBUCIÓN DE LAS PRESTACIONES SOCIALES



PERSPECTIVA TERRITORIAL (1)

IMPORTANCIA DE LA DIMENSIÓN TERRITORIAL

- Persistencia de las diferencias de renta entre CC.AA.
- Detención del proceso de convergencia
- Descentralización de instrumentos redistributivos básicos

¿QUÉ HA SUCEDIDO CON LAS DESIGUALDADES INTRATERRITORIALES?

- Persistencia de procesos distintos (leve convergencia)
- Relativa relación con la renta
- Menor peso de este componente en la desigualdad total

PERSPECTIVA TERRITORIAL (2)

MANTENIMIENTO DE LAS DIFERENCIAS EN BIENESTAR SOCIAL



PERSPECTIVA TERRITORIAL (3)

DIFERENCIAS EN LAS TASAS DE POBREZA (2005)



LÍMITES PARA UN ESPACIO COMÚN DE CONVIVENCIA

- La desigualdad como fuente de disparidad
- La pobreza como problema para la cohesión social
- Nuevas fuentes de datos, nuevo retrato

LA DESIGUALDAD EN ESPAÑA EN EL MARCO DE LA UE

- Diferencias muy marcadas (capital humano, mercado laboral y estructura demográfica)
- Enquistamiento en un cluster (UK, IRL, IT, PO, GR)
- Peor comportamiento → aumento de la distancia

DESIGUALDAD Y POBREZA EN EL MARCO EUROPEO (2)

LA POBREZA EN ESPAÑA EN EL MARCO DE LA UE

- 74 millones de europeos son pobres (8,5 m. españoles)



LA DINÁMICA DE LA POBREZA EN ESPAÑA (1)

IMPORTANCIA DEL ANÁLISIS DINÁMICO

- Evidencia comparada → movilidad en bajos ingresos
- Implicaciones para las políticas de lucha contra la pobreza

País	Intermedia en el contexto comparado	el	Alta en el contexto comparado
	Tasa de pobreza media	Tasa de pobreza largo plazo	Tasa de pobreza corto plazo
Alemania	10,7	1,9	28,0
Dinamarca	10,4	1,0	28,7
España	18,8	2,7	43,9
Francia	15,0	2,7	32,5
Portugal	20,5	5,6	44,0
Reino Unido	17,4	2,8	36,1



LA DINÁMICA DE LA POBREZA EN ESPAÑA (2)

CARACTERÍSTICAS DE LOS POBRES CRÓNICOS

- Parejas de personas mayores
- Personas solas
- Sustentadores divorciados
- Sustentadores desempleados

¿QUÉ DETERMINA LAS TRANSICIONES DENTRO/FUERA?

- Mayor peso de los eventos laborales que de los demográficos
- Las transferencias importan

LAS CONDICIONES DE VIDA (1)

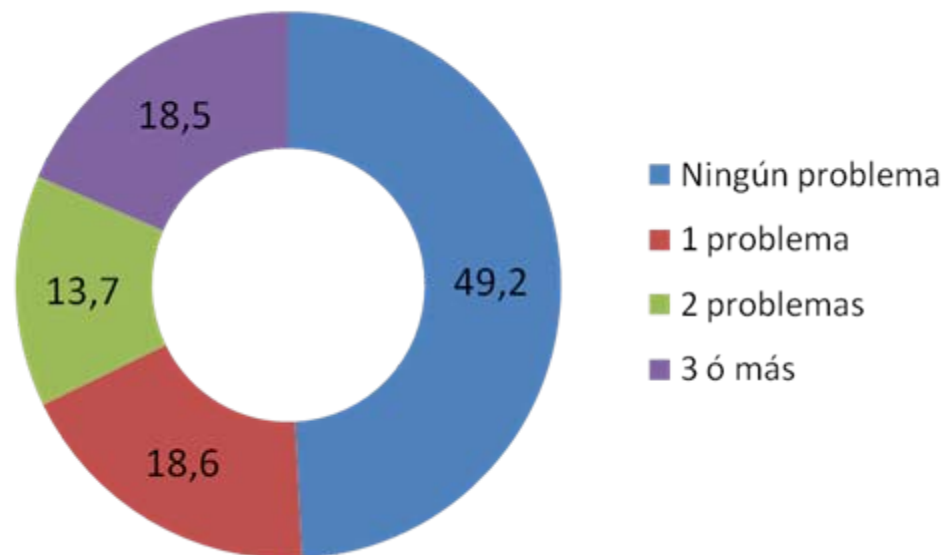
CLAVE PARA INTERPRETAR EL DESARROLLO SOCIAL

- Pobreza monetaria → panorama parcial (diferentes combinaciones de bienestar)
- Indicadores directos de las condiciones de vida
- Identificación de los grupos más vulnerables



LAS CONDICIONES DE VIDA (2)

RESULTADOS GENERALES



- Repunte de las dificultades financieras (cerca del 50%)
- Problemas en la calidad del entorno
- Limitado grado de "pobreza consistente"

¿DIFIERE EL PATRÓN DEL DE LA POBREZA MONETARIA?

- Familias numerosas y monoparentales
- Perfil más joven, asalariado, arrendatario e inmigrantes (30% son pobres con renta y privación)

CONCLUSIONES

- 1.- El crecimiento de la renta y el empleo no se ha trasladado en mejoras equivalentes de la desigualdad y la pobreza
- 2.- Se han ampliado las diferencias con el entorno europeo
- 3.- Persisten las desigualdades territoriales
- 4.- Emergencia de nuevos riesgos y transformación de otros
- 5.- Enquistamiento de la pobreza severa
- 6.- Crecimiento de las dificultades financieras
- 7.- Alta probabilidad de entrada y recurrencia (vulnerabilidad)
- 8.- Insuficiencia de la intervención pública