

INFORME DE DESPESA EN SERVEIS SOCIALS DELS MUNICIPIS DE LES ILLES BALEARS



Índex

| | |
|--|----|
| Introducció | 4 |
| Metodologia..... | 5 |
| Distribució dels municipis segons població | 7 |
| Municipis fins a 5.000 habitants | 7 |
| Municipis de 5.001 a 20.000 habitants | 7 |
| Municipis de 20.001 a 50.000 habitants | 7 |
| Municipis de 50.001 a 100.000 habitants | 8 |
| Municipis de més 100.000 habitants..... | 8 |
| Tots els municipis de les Illes Balears | 8 |
| Mancomunitat del Pla..... | 9 |
| Tots els municipis de les Illes Balears més la Mancomunitat del Pla | 9 |
| Evolució de la despesa municipal en serveis socials per illes..... | 10 |
| Evolució de la despesa en serveis socials per illes amb percentatges de creixement interanuals | 10 |
| Evolució de la despesa en serveis socials per illes amb el pes relatiu de cada illa | 10 |
| Evolució de la despesa en serveis socials per illes..... | 11 |
| Percentatges de despesa en serveis socials respecte del total de despesa municipal per illes | 12 |
| Percentatges de despesa en serveis socials respecte del total de despesa municipal per illes | 12 |
| Desglossament de la despesa en serveis social segons capítols pressupostaris..... | 13 |
| Evolució de la despesa en serveis socials per municipis agrupats per població | 16 |
| Evolució de la despesa en serveis socials per trams de població amb el pes relatiu de tram | 16 |
| Evolució de la despesa en serveis socials per trams de població amb percentatges de creixement interanuals | 16 |
| Evolució de la despesa en serveis socials per trams de població | 17 |
| Percentatges de despesa en serveis socials respecte del total de despesa municipal per trams de població | 18 |
| Percentatges de despesa en serveis socials respecte del total de despesa municipal per trams de població | 19 |
| Desglossament de la despesa en serveis social segons capítols pressupostaris..... | 20 |
| Anàlisi de la despesa en serveis socials per municipis | 22 |
| Rànquing de municipis segons percentatge de despesa en serveis socials respecte del total de despesa municipal..... | 22 |
| Rànquing de municipis segons la despesa en serveis socials per | |

| | |
|---|----|
| càpita | 24 |
| Annexos | 26 |
| Taula 1.1.A Despesa en serveis socials 2014 | 26 |
| Taula 1.1.B Despesa en serveis socials 2014 | 27 |
| Taula 1.2.A Despesa en serveis socials 2014 | 28 |
| Taula 1.2.B Despesa en serveis socials 2014 | 29 |
| Taula 1.3.A Despesa en serveis socials 2014 | 30 |
| Taula 1.3.B Despesa en serveis socials 2014 | 31 |
| Taula 2.1.A Despesa en serveis socials 2013 | 32 |
| Taula 2.1.B Despesa en serveis socials 2013 | 33 |
| Taula 2.2.A Despesa en serveis socials 2013 | 34 |
| Taula 2.2.B Despesa en serveis socials 2013 | 35 |
| Taula 2.3.A Despesa en serveis socials 2013 | 36 |
| Taula 2.3.B Despesa en serveis socials 2013 | 37 |
| Taula 3.1.A Despesa en serveis socials 2012 | 38 |
| Taula 3.1.B Despesa en serveis socials 2012 | 39 |
| Taula 3.2.A Despesa en serveis socials 2012 | 40 |
| Taula 3.2.B Despesa en serveis socials 2012 | 41 |
| Taula 3.3.A Despesa en serveis socials 2012 | 42 |
| Taula 3.3.B Despesa en serveis socials 2012 | 43 |

Introducció

En aquest informe, des del Servei de Planificació Social de la Direcció General de Planificació i Serveis Socials de la Conselleria de Serveis Socials i Cooperació del Govern de les Illes Balears hem volgut analitzar la despesa en serveis socials dels ajuntaments de les Illes Balears durant el període comprès entre els anys 2012 i 2014. La font de les dades utilitzades és la liquidació de pressupost del Ministeri d'Hisenda.

Per tal d'emmarcar la situació de cada municipi i així facilitar la comprensió de la situació del seus serveis socials hem classificat els municipis per illes i també per trams de població. Finalment hem classificat tots els municipis en funció del seu esforç pressupostari.

Metodologia

Les variables analitzades han estat de tres tipus: pressupostària, poblacional i geogràfica.

Dels **pressupostos** hem analitzat la despesa municipal total, la despesa en serveis socials i els sis capítols que la componen.

Despesa de personal: s'hi inclou les retribucions, indemnitzacions, cotitzacions als règims de la Seguretat Social i prestacions socials dels empleats de les entitats locals i els organismes autònoms d'aquestes.

Despesa corrent en béns i serveis: en aquest capítol s'inclouen les despeses en béns i serveis necessaris per a l'exercici de les activitats de les entitats locals i dels seus organismes autònoms que no produeixin un increment del capital o del patrimoni públic.

Despesa financera: aquest capítol comprèn el interessos i la resta de despesa derivada de les operacions financeres i del deute.

Transferències corrents: comprèn els crèdits per aportacions per part de l'entitat local o dels seus organismes autònoms, sense contrapartida directa dels agents perceptors, i destinat a finançar operacions corrents. S'hi inclou també les «subvencions en espècie» de caràcter corrent, referides a béns o serveis que adquireixi la entitat local o els seus organismes autònoms per a la seva entrega als beneficiaris en concepte d'una subvenció prèviament concedida.

Inversions reals: aquest capítol comprèn les despeses destinades a la creació d'infraestructures i a la creació o adquisició de béns de natura inventariable necessaris pel funcionament dels serveis i aquells altres béns que tinguin natura amortitzable.

Transferències de capital: comprèn els crèdits per aportacions per part de la entitat local o dels seus organismes autònoms, sense contrapartida directa dels agents beneficiaris i destinats a finançar operacions de capital. S'hi inclou també les «subvencions en espècie» de capital, referides a béns que adquireixi la entitat local o els seus organismes autònoms per a la seva entrega als beneficiaris en concepte d'una subvenció prèviament concedida.

Hem tingut en compte la **població** de cada municipi per calcular la despesa per

càpita. També hem agrupat els municipis en cinc trams de població. Als annexos estan totes les dades pressupostàries emprades de tots els municipis. Aquests s'hi troben ordenats per la població de 2013 i agrupats en taules pels trams de població. La font de les dades de població també és la liquidació de pressupost de les entitats locals publicada pel Ministeri d'Hisenda.

Hem calculat la despesa per càpita dividint la despesa en serveis socials per la població del municipi de l'any corresponent, 2012, 2013 o 2014. Però, per tal de fer comparacions entre anys, a l'hora d'assignar els municipis als trams de població, s'ha utilitzat sempre la població de 2013. També per aquesta raó, a les taules en les que els municipis estan ordenats per població, ho estan per la població de 2013 encara que siguin les taules d'altres anys.

Quant a la situació **geogràfica**, hem agrupat els municipis per illes. En aquesta classificació no s'han tingut en compte les despeses d'entitats locals diferents dels municipis com els Consells Insulars o les Mancomunitats.

Per confeccionar les taules de rànquings de municipis, hem fusionat els municipis de la Mancomunitat del Pla de Mallorca sumant les despeses de cadascun d'aquests municipis i afegint al total la despesa efectuada directament per la Mancomunitat com a tal. Per això últim, les mitjanes són lleugerament superiors a les de les altres taules. Als annexos es poden trobar calculats tots els indicadors amb i sense la Mancomunitat del Pla.

Distribució dels municipis segons població

| Municipis fins a 5.000 habitants | | | |
|---|-----------------|-----------------|-----------------|
| | 2012 | 2013 | 2014 |
| Municipis | 27 | 27 | 27 |
| Habitants | 57.491 | 57.491 | 57.491 |
| Despesa en SS | 2.634.415,99 € | 2.667.173,24 € | 3.138.925,80 € |
| Total despesa | 54.611.937,19 € | 50.364.499,06 € | 57.334.656,86 € |
| % de despesa | 4,82% | 5,30% | 5,47% |
| Despesa per càpita | 45,82 € | 46,39 € | 54,60 € |

L'any 2013 van haver 27 municipis amb una població inferior o igual a 5.000 habitants. Tots els indicadors —despesa en serveis socials, despesa total, proporció de despesa en SS i despesa en SS per càpita— varen augmentar en 2013 i 2014 excepte el total de despesa municipal que va disminuir en 2013.

| Municipis de 5.001 a 20.000 habitants | | | |
|--|------------------|------------------|------------------|
| | 2012 | 2013 | 2014 |
| Municipis | 27 | 27 | 27 |
| Habitants | 245.919 | 245.919 | 245.919 |
| Despesa en SS | 19.287.587,68 € | 20.102.819,19 € | 20.971.788,60 € |
| Total despesa | 293.251.117,46 € | 294.668.628,67 € | 310.645.587,35 € |
| % de despesa | 6,58% | 6,82% | 6,75% |
| Despesa per càpita | 78,43 € | 81,75 € | 85,28 € |

L'any 2013 van haver 27 municipis amb una població superior a 5.000 habitants i inferior o igual a 20.000. Podem observar que la despesa en serveis socials i la despesa total augmenten en aquest grup de municipis en 2012 i 2013.

| Municipis de 20.001 a 50.000 habitants | | | |
|---|------------------|------------------|------------------|
| | 2012 | 2013 | 2014 |
| Municipis | 10 | 10 | 10 |
| Habitants | 307.429 | 307.429 | 307.429 |
| Despesa en SS | 17.938.981,65 € | 20.778.659,47 € | 19.981.624,38 € |
| Total despesa | 288.556.816,73 € | 300.208.474,06 € | 290.057.647,55 € |
| % de despesa | 6,22% | 6,92% | 6,89% |
| Despesa per càpita | 58,35 € | 67,59 € | 65,00 € |

L'any 2013 van haver 10 municipis amb una població superior a 20.000 habitants i inferior o igual a 50.000. En aquest tram de municipis, tots els indicadors —despesa en serveis socials, despesa total, proporció de despesa en SS i despesa en SS per càpita— varen augmentar en 2013 i disminuir en 2014.

Municipis de 50.001 a 100.000 habitants

| | 2012 | 2013 | 2014 |
|--------------------|------------------|------------------|------------------|
| Municipis | 2 | 2 | 2 |
| Habitants | 102.673 | 102.673 | 102.673 |
| Despesa en SS | 5.897.857,10 € | 6.112.769,83 € | 6.124.484,31 € |
| Total despesa | 125.137.953,06 € | 138.927.011,60 € | 143.171.230,07 € |
| % de despesa | 4,71% | 4,40% | 4,28% |
| Despesa per càpita | 57,44 € | 59,54 € | 59,65 € |

L'any 2013 van haver 2 municipis amb una població superior a 50.000 habitants i inferior o igual a 100.000, Eivissa i Calvià. Podem observar que la proporció de despesa en serveis socials disminueix en 2013 i 2014 i que la despesa en SS per càpita augmenta tots dos anys.

Municipis de més 100.000 habitants

| | 2012 | 2013 | 2014 |
|--------------------|------------------|------------------|------------------|
| Municipis | 1 | 1 | 1 |
| Habitants | 398.162 | 398.162 | 398.162 |
| Despesa en SS | 25.784.987,21 € | 28.223.465,19 € | 28.071.021,35 € |
| Total despesa | 423.407.541,47 € | 471.990.464,16 € | 521.942.370,99 € |
| % de despesa | 6,09% | 5,98% | 5,38% |
| Despesa per càpita | 64,76 € | 70,88 € | 70,50 € |

A Palma, l'únic municipi de més de 100.000 habitants, la proporció de despesa en serveis socials disminueix en 2013 i 2014. Però la despesa en SS per càpita augmenta en 2013 i disminueix lleugerament en 2014.

Tots els municipis de les Illes Balears

| | 2012 | 2013 | 2014 |
|--------------------|--------------------|--------------------|--------------------|
| Municipis | 67 | 67 | 67 |
| Habitants | 1.111.674 | 1.111.674 | 1.111.674 |
| Despesa en SS | 71.543.829,63 € | 77.884.886,92 € | 78.287.844,44 € |
| Total despesa | 1.184.965.365,91 € | 1.256.159.077,55 € | 1.323.151.492,82 € |
| % de despesa | 6,04% | 6,20% | 5,92% |
| Despesa per càpita | 64,36 € | 70,06 € | 70,42 € |

Al conjunt dels 67 municipis de les Illes Balears, tots els indicadors —despesa en serveis socials, despesa total, proporció de despesa en SS i despesa en SS per càpita— varen augmentar en 2013 i 2014 excepte la proporció de despesa que va disminuir en 2014.

| Mancomunitat del Pla | | | |
|-----------------------------|----------------|----------------|----------------|
| | 2012 | 2013 | 2014 |
| Municipis | 14 | 14 | 14 |
| Habitants | 37.910 | 37.910 | 37.910 |
| Despesa en SS | 1.349.812,18 € | 1.162.693,56 € | 1.427.651,58 € |
| Total despesa | 5.970.343,58 € | 6.237.188,11 € | 5.009.981,06 € |
| % de despesa | 22,61% | 18,64% | 28,50% |
| Despesa per càpita | 35,61 € | 30,67 € | 37,66 € |

En aquesta taula podem estudiar l'evolució del pressupost directament imputat a la Mancomunitat del Pla de Mallorca sense afegir-li el pressupost dels ajuntaments que la componen. Podem observar que la despesa municipal total augmenta en 2013 i disminueix en 2014. Per contra, la despesa en serveis socials disminueix en 2013 i augmenta en 2014. Tant la proporció de despesa com la despesa per càpita han disminuït en 2013 i han augmentat en 2014 per damunt de les xifres de 2012.

| Tots els municipis de les Illes Balears més la Mancomunitat del Pla | | | |
|--|--------------------|--------------------|--------------------|
| | 2012 | 2013 | 2014 |
| Municipis | 67 | 67 | 67 |
| Habitants | 1.111.674 | 1.111.674 | 1.111.674 |
| Despesa en SS | 72.893.641,81 € | 79.047.580,48 € | 79.715.496,02 € |
| Total despesa | 1.190.935.709,49 € | 1.262.396.265,66 € | 1.328.161.473,88 € |
| % de despesa | 6,12% | 6,26% | 6,00% |
| Despesa per càpita | 65,57 € | 71,11 € | 71,71 € |

Finalment, en agregar la despesa de la Mancomunitat del Pla al total de les Illes Balears, les tendències dels indicadors no varien significativament.

Evolució de la despesa municipal en serveis socials per illes

Evolució de la despesa en serveis socials per illes amb percentatges de creixement interanuals

| | 2012 | 2013 | variació | 2014 | variació |
|---------------|-----------------|-----------------|----------|-----------------|----------|
| Mallorca | 51.800.381,84 € | 56.545.116,12 € | 9,16% | 57.400.781,88 € | 1,51% |
| Eivissa | 5.217.117,64 € | 5.802.761,68 € | 11,23% | 4.659.881,88 € | -19,70% |
| Menorca | 12.156.872,07 € | 13.878.669,07 € | 14,16% | 14.450.673,32 € | 4,12% |
| Formentera | 1.651.184,90 € | 1.658.340,05 € | 0,43% | 1.776.507,36 € | 7,13% |
| Illes Balears | 70.825.556,45 € | 77.884.886,92 € | 9,97% | 78.287.844,44 € | 0,52% |

El total de despesa en serveis socials a les Illes Balears durant els anys 2012, 2013 i 2014 va ser respectivament 71.543.872 €, 77.884.886 € i 78.287.844 €. La despesa mitjana dels tres anys va ser 75.905.520 €.

Podem observar que la despesa total en serveis socials va augmentar a totes les illes de 2012 a 2013. A les illes, al seu conjunt, aquest augment va ser del 8,9 %.

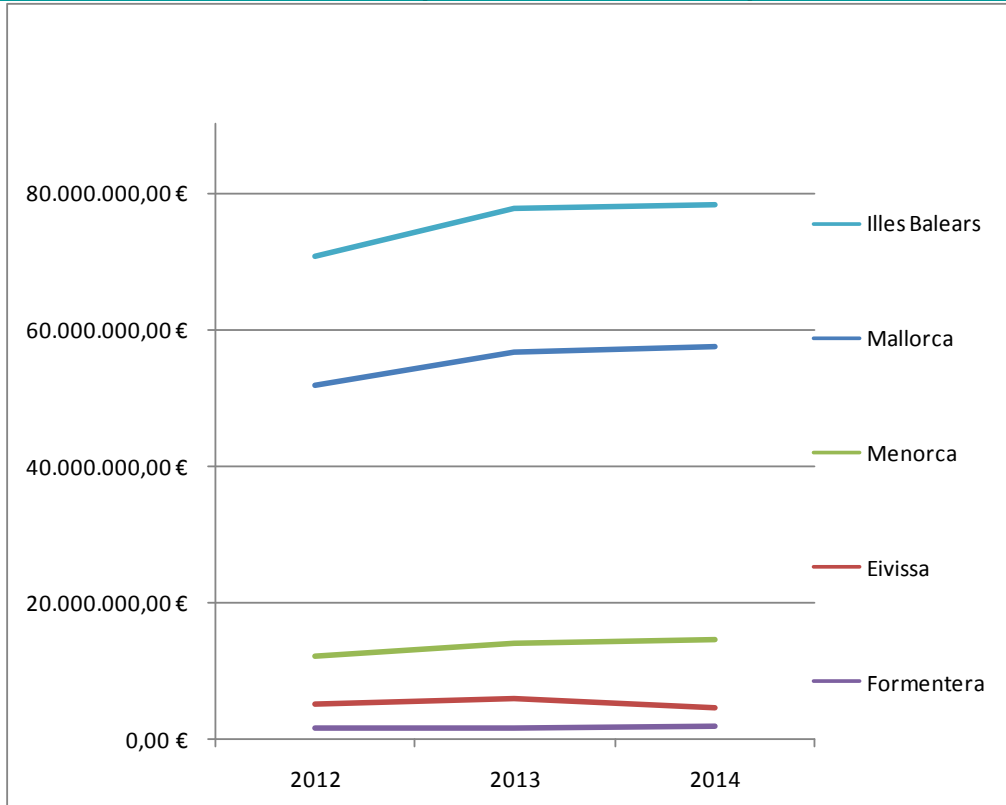
De 2013 a 2014, la despesa total va variar en un +0,5 %. A Mallorca i Menorca va augmentar de forma més moderada que l'any anterior. A Formentera va pujar un 7,1 %. I a Eivissa va reduir-se en un 19,7 %.

Evolució de la despesa en serveis socials per illes amb el pes relatiu de cada illa

| | 2012 | | 2013 | | 2014 | |
|---------------|-----------------|----------------|-----------------|----------------|-----------------|----------------|
| Mallorca | 51.800.381,84 € | 73,14% | 56.545.116,12 € | 72,60% | 57.400.781,88 € | 73,32% |
| Eivissa | 5.217.117,64 € | 7,37% | 5.802.761,68 € | 7,45% | 4.659.881,88 € | 5,95% |
| Menorca | 12.156.872,07 € | 17,16% | 13.878.669,07 € | 17,82% | 14.450.673,32 € | 18,46% |
| Formentera | 1.651.184,90 € | 2,33% | 1.658.340,05 € | 2,13% | 1.776.507,36 € | 2,27% |
| Illes Balears | 70.825.556,45 € | 100,00% | 77.884.886,92 € | 100,00% | 78.287.844,44 € | 100,00% |

Quant al pes de cada illa sobre el conjunt, podem observar una lleugera tendència a l'augment, del de Menorca que han passat de 17 % a 18,5 % de 2012 a 2014. Per contra, el de Eivissa va passar del 7,3 % al 6 %. El pes de Mallorca i Formentera no varia pràcticament.

Evolució de la despesa en serveis socials per illes



Percentatges de despesa en serveis socials respecte del total de despesa municipal per illes

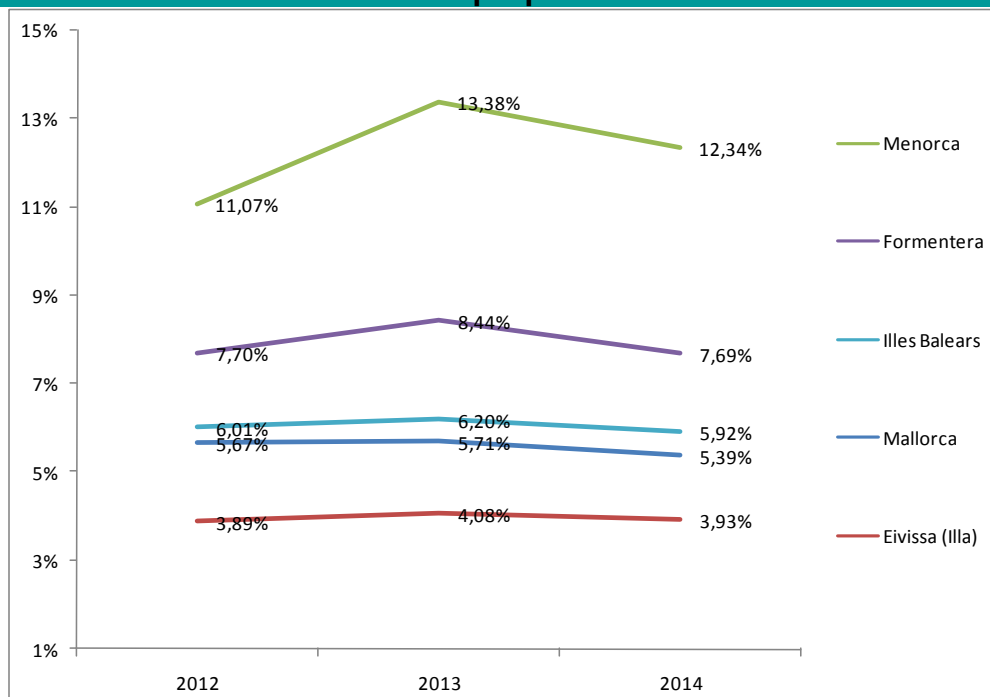
| | 2012 | 2013 | variació | 2014 | variació |
|---------------|--------|--------|----------|--------|----------|
| Mallorca | 5,67% | 5,71% | 0,69% | 5,39% | -5,51% |
| Eivissa | 3,89% | 4,08% | 5,02% | 3,93% | -3,77% |
| Menorca | 11,07% | 13,38% | 20,93% | 12,34% | -7,83% |
| Formentera | 7,70% | 8,44% | 9,59% | 7,69% | -8,86% |
| Illes Balears | 6,01% | 6,20% | 3,24% | 5,92% | -4,57% |

De 2012 a 2013, el percentatge de despesa en serveis socials respecte del total de despesa va augmentar a totes les illes excepte a Mallorca.

De 2013 a 2014, el percentatge de despesa en serveis socials respecte del total de despesa va disminuir a totes les illes fins a situar-se, en el seu conjunt en un 6 %.

Podem observar diferències molt important entre les illes. En 2014, els municipis d'Eivissa destinaren el menor percentatge, un 4 %, mentre que a Menorca aquest va ser tres vegades superior, un 12 %.

Percentatges de despesa en serveis socials respecte del total de despesa municipal per illes



Desglossament de la despesa en serveis social segons capítols pressupostaris

Despesa de personal

| | 2012 | variació | 2013 | variació | 2014 |
|---------------|-------------------------|----------|-------------------------|----------|-------------------------|
| Mallorca | 21.040.795,11 € (40,6%) | +6,78% | 22.466.833,49 € (39,7%) | +2,31% | 22.986.594,11 € (40%) |
| Eivissa | 2.285.989,73 € (43,8%) | +13,52% | 2.595.079,82 € (44,7%) | -23,6% | 1.982.873,86 € (42,6%) |
| Menorca | 6.860.736,60 € (56,4%) | +0,08% | 6.866.449,17 € (49,5%) | +6,92% | 7.341.363,03 € (50,8%) |
| Formentera | 1.061.314,95 € (64,3%) | +10,55% | 1.173.289,93 € (70,8%) | -2,2% | 1.147.222,68 € (64,6%) |
| Illes Balears | 31.248.836,39 € (44,1%) | +5,93% | 33.101.652,41 € (42,5%) | +1,08% | 33.458.053,68 € (42,7%) |

Despesa corrent en béns i serveis

| | 2012 | variació | 2013 | variació | 2014 |
|---------------|-------------------------|----------|-------------------------|----------|-------------------------|
| Mallorca | 22.045.661,63 € (42,6%) | -0,7% | 21.884.218,67 € (38,7%) | -2,5% | 21.337.413,03 € (37,2%) |
| Eivissa | 1.998.084,10 € (38,3%) | +4,79% | 2.093.707,22 € (36,1%) | -27,6% | 1.516.176,29 € (32,5%) |
| Menorca | 4.485.870,93 € (36,9%) | -9,9% | 4.041.679,65 € (29,1%) | +0,26% | 4.052.074,04 € (28%) |
| Formentera | 312.923,21 € (19%) | -10,2% | 280.909,03 € (16,9%) | +3,37% | 290.388,21 € (16,3%) |
| Illes Balears | 28.842.539,87 € (40,7%) | -1,9% | 28.300.514,57 € (36,3%) | -3,9% | 27.196.051,57 € (34,7%) |

Despesa financera

| | 2012 | variació | 2013 | variació | 2014 |
|---------------|-----------------|----------|-----------------|----------|--------------------|
| Mallorca | 811,22 € (0%) | +414,91% | 4.177,05 € (0%) | -83,4% | 694,89 € (0%) |
| Eivissa | | | | | |
| Menorca | 3.454,95 € (0%) | | | | 33.778,00 € (0,2%) |
| Formentera | | | | | |
| Illes Balears | 4.266,17 € (0%) | -2,1% | 4.177,05 € (0%) | +725,29% | 34.472,89 € (0%) |

Transferències corrents

| | 2012 | variació | 2013 | variació | 2014 |
|---------------|------------------------|----------|-------------------------|----------|-------------------------|
| Mallorca | 8.052.973,82 € (15,5%) | +46,48% | 11.795.972,02 € (20,9%) | +5,92% | 12.493.778,63 € (21,8%) |
| Eivissa | 880.921,02 € (16,9%) | +1,85% | 897.201,46 € (15,5%) | -23,5% | 686.039,67 € (14,7%) |
| Menorca | 757.696,10 € (6,2%) | +282,5% | 2.898.152,71 € (20,9%) | -7,0% | 2.695.076,57 € (18,7%) |
| Formentera | 259.309,26 € (15,7%) | -66,6% | 86.484,44 € (5,2%) | +32,03% | 114.184,99 € (6,4%) |
| Illes Balears | 9.950.900,20 € (14%) | +57,55% | 15.677.810,63 € (20,1%) | +1,99% | 15.989.079,86 € (20,4%) |

Inversions reals

| | 2012 | variació | 2013 | variació | 2014 |
|---------------|---------------------|----------|---------------------|----------|-----------------------|
| Mallorca | 615.953,83 € (1,2%) | -37,1% | 387.552,63 € (0,7%) | +1,18% | 392.131,24 € (0,7%) |
| Eivissa | 52.122,79 € (1%) | +315,89% | 216.773,18 € (3,7%) | +119,03% | 474.792,06 € (10,2%) |
| Menorca | 37.113,49 € (0,3%) | +95,04% | 72.387,54 € (0,5%) | +353,64% | 328.381,68 € (2,3%) |
| Formentera | 17.637,48 € (1,1%) | +567,08% | 117.656,65 € (7,1%) | +90,99% | 224.711,48 € (12,6%) |
| Illes Balears | 722.827,59 € (1%) | +9,9% | 794.370,00 € (1%) | +78,76% | 1.420.016,46 € (1,8%) |

Transferències de capital

| | 2012 | variació | 2013 | variació | 2014 |
|---------------|--------------------|----------|-----------------|-----------|---------------------|
| Mallorca | 2.012,00 € | | 2.013,00 € | | 2.014,00 € |
| Eivissa | 44.186,23 € (0,1%) | -85,6% | 6.362,26 € (0%) | +2862,86% | 188.505,00 € (0,3%) |
| Menorca | 12.000,00 € (0,1%) | | | | |
| Formentera | | | | | |
| Illes Balears | 56.186,23 € (0,1%) | -88,7% | 6.362,26 € (0%) | +2862,86% | 188.505,00 € (0,2%) |

Actius financers

| | 2012 | variació | 2013 | variació | 2014 |
|---------------|------|----------|------|----------|-----------------|
| Mallorca | | | | | 1.664,98 € (0%) |
| Eivissa | | | | | |
| Menorca | | | | | |
| Formentera | | | | | |
| Illes Balears | | | | | 1.664,98 € (0%) |

Total

| | 2012 | variació | 2013 | variació | 2014 |
|---------------|------------------------|----------|------------------------|----------|------------------------|
| Mallorca | 51.800.381,84 € (100%) | +9,16% | 56.545.116,12 € (100%) | +1,51% | 57.400.781,88 € (100%) |
| Eivissa | 5.217.117,64 € (100%) | +11,23% | 5.802.761,68 € (100%) | -19,7% | 4.659.881,88 € (100%) |
| Menorca | 12.156.872,07 € (100%) | +14,16% | 13.878.669,07 € (100%) | +4,12% | 14.450.673,32 € (100%) |
| Formentera | 1.651.184,90 € (100%) | +0,43% | 1.658.340,05 € (100%) | +7,13% | 1.776.507,36 € (100%) |
| Illes Balears | 70.825.556,45 € (100%) | +9,97% | 77.884.886,92 € (100%) | +0,52% | 78.287.844,44 € (100%) |

En l'esfera del conjunt de les illes, la **despesa en personal** (43 % en 2014) acapara la major part de la despesa en serveis socials seguida de la **despesa corrent en béns i serveis** (35 %).

A molta distància es troba la **despesa en transferències corrents** (20 %).

La **resta de capítols** estan a totes les illes per sota del 13 % i es situen al conjunt de les illes per sota del 2 %.

Quan mirem les variacions entre despeses en serveis socials entre els anys estudiats crida l'atenció que totes són positives excepte la que es va produir a Eivissa entre 2013 i 2014. Aquesta va ser de -19,7 % fins a situar-se en 2014 en 4.659,882 €. Podem observar que als tres capítols que acaparen més del 90 % de la despesa es van produir unes baixades similars. En despesa de personal va baixar un 24 %, en despesa corrent en béns i serveis va baixar 28 % i en transferències corrents un 24 %.

Fixant-nos als municipis d'Eivissa, podem trobar que la davallada es produeix a Eivissa ciutat, al capítol de despesa corrent en béns i serveis i al municipi de Santa Eulàlia a tots els capítols. A Eivissa ciutat, podem observar una gran davallada del pressupost total del 6,9 % que s'ha traduït en una davallada gairebé idèntica (6,8 %) del pressupost de serveis socials.

A continuació analitzem l'evolució de la despesa als tres capítols més rellevants.

Capítol 1. Despesa de Personal

La proporció de la despesa de personal en el conjunt de la despesa en serveis socials ha variat molt poc en totes les illes durant el període estudiat. Els majors canvis s'han donat a Menorca i Formentera en 2013 i han estat inferiors a 7 punts percentuals.

En aquest capítol podem observar una pujada a totes illes de 2012 a 2013 que al seu conjunt es va situar concretament al 4,4 %. De 2013 a 2014 va pujar a Mallorca i Menorca y va disminuir —com hem comentat— a Eivissa i molt lleugerament a Formentera.

Capítol 2. Despesa corrent en béns i serveis

En el capítol de despesa corrent en béns i serveis, s'observa una lleugera tendència a la baixa en el conjunt de les illes durant el període estudiat. Entre

les diferents illes es veuen variacions. Però, al seu conjunt, la davallada acumulada de 2012 a 2014 és del 7 %.

Capítol 4. Despesa en transferències corrents

Al capítol de transferències corrents, veiem una pujada del 56 % de 2012 a 2013 i del 2 % de 2013 a 2014. Per illes destaca, a més del cas ja comentat d'Eivissa, el cas de Menorca que va multiplicar quasi per tres la seva despesa entre 2012 i 2013. Aquest canvi es deu a un augment de gairebé dos milions d'euros al municipi de Ciutadella que tenia una despesa en aquest capítol de 156.153 € en 2012 i els dos anys següents va mantenir en poc més de dos milions.

El percentatge de despesa en transferències corrents respecte del total de despesa va augmentar a Menorca i Mallorca de 2012 a 2013 respectivament de 15 i 5 punts percentuals fins a arribar a un 21 % a totes dues illes. Aquest percentatge es va mantenir gairebé constant en 2014. A Eivissa i Formentera, va disminuir de 2012 a 2014 fins a situar-se respectivament en un 15 % i en un 6 %. A Eivissa, aquesta disminució va ser més estable passant de 16,9 % (2012) a 15,5 % (2013) i a 14,7 % (2014). Per contra, a Formentera el percentatge va baixar un poc més de 10 punts percentuals de 2012 a 2013.

Evolució de la despesa en serveis socials per municipis agrupats per població

Evolució de la despesa en serveis socials per trams de població amb el pes relatiu de tram

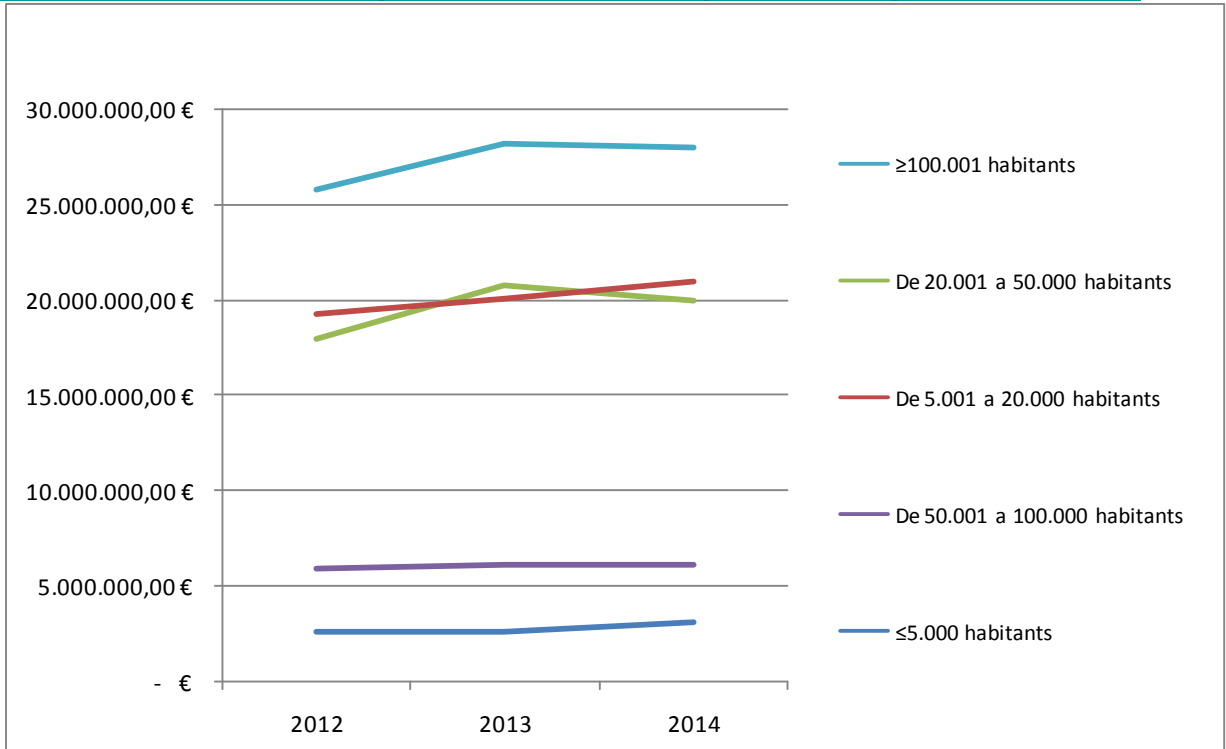
| | 2012 | | 2013 | | 2014 | |
|-------------------------------|-----------------|---------|-----------------|---------|-----------------|---------|
| ≤5.000 habitants | 2.634.415,99 € | 3,68% | 2.667.173,24 € | 3,42% | 3.138.925,80 € | 4,01% |
| De 5.001 a 20.000 habitants | 19.287.587,68 € | 26,96% | 20.102.819,19 € | 25,81% | 20.971.788,60 € | 26,79% |
| De 20.001 a 50.000 habitants | 17.938.981,65 € | 25,07% | 20.778.659,47 € | 26,68% | 19.981.624,38 € | 25,52% |
| De 50.001 a 100.000 habitants | 5.897.857,10 € | 8,24% | 6.112.769,83 € | 7,85% | 6.124.484,31 € | 7,82% |
| ≥100.001 habitants | 25.784.987,21 € | 36,04% | 28.223.465,19 € | 36,24% | 28.071.021,35 € | 35,86% |
| Illes Balears | 71.543.829,63 € | 100,00% | 77.884.886,92 € | 100,00% | 78.287.844,44 € | 100,00% |

Evolució de la despesa en serveis socials per trams de població amb percentatges de creixement interanuals

| | 2012 | 2013 | variació | 2014 | variació |
|-------------------------------|-----------------|-----------------|----------|-----------------|----------|
| ≤5.000 habitants | 2.634.415,99 € | 2.667.173,24 € | 1,24% | 3.138.925,80 € | 17,69% |
| De 5.001 a 20.000 habitants | 19.287.587,68 € | 20.102.819,19 € | 4,23% | 20.971.788,60 € | 4,32% |
| De 20.001 a 50.000 habitants | 17.938.981,65 € | 20.778.659,47 € | 15,83% | 19.981.624,38 € | -3,84% |
| De 50.001 a 100.000 habitants | 5.897.857,10 € | 6.112.769,83 € | 3,64% | 6.124.484,31 € | 0,19% |
| ≥100.001 habitants | 25.784.987,21 € | 28.223.465,19 € | 9,46% | 28.071.021,35 € | -0,54% |
| Illes Balears | 71.543.829,63 € | 77.884.886,92 € | 8,86% | 78.287.844,44 € | 0,52% |

La despesa total en serveis socials ha evolucionat de forma molt diferent entre els municipis sense que es pugui observar una correlació entre aquesta evolució i la població del municipi.

Evolució de la despesa en serveis socials per trams de població



Percentatges de despesa en serveis socials respecte del total de despesa municipal per trams de població

| | 2012 | 2013 | 2014 |
|-------------------------------|--------------|--------------|--------------|
| ≤5.000 habitants | 4,82% | 5,30% | 5,47% |
| De 5.001 a 20.000 habitants | 6,58% | 6,82% | 6,75% |
| De 20.001 a 50.000 habitants | 6,22% | 6,92% | 6,89% |
| De 50.001 a 100.000 habitants | 4,71% | 4,40% | 4,28% |
| ≥100.001 habitants | 6,09% | 5,98% | 5,38% |
| Illes Balears | 6,04% | 6,20% | 5,92% |

La proporció de la despesa social respecte del total de despesa s'ha reduït al conjunt de les Illes Balears de 6 % a 5,9 % entre 2012 i 2014. Aquesta reducció es deu principalment als municipis de més de 50.000 habitants —Palma, Calvià i Eivissa. I més específicament als seus respectius capítols de despesa corrent en béns i serveis de 2013 a 2014 que, d'un total de 34.336.235 € que dona la suma de la despesa en serveis socials dels tres municipis en 2013, s'han vist reduïts en 720.277 €.

Quant a la resta de municipis i en ordre de magnitud absoluta, les majors davalles també s'han produït al capítol de despesa corrent en béns i serveis al municipis de Campos i Marratxí el 2014 i a Manacor i Marratxí el 2013.

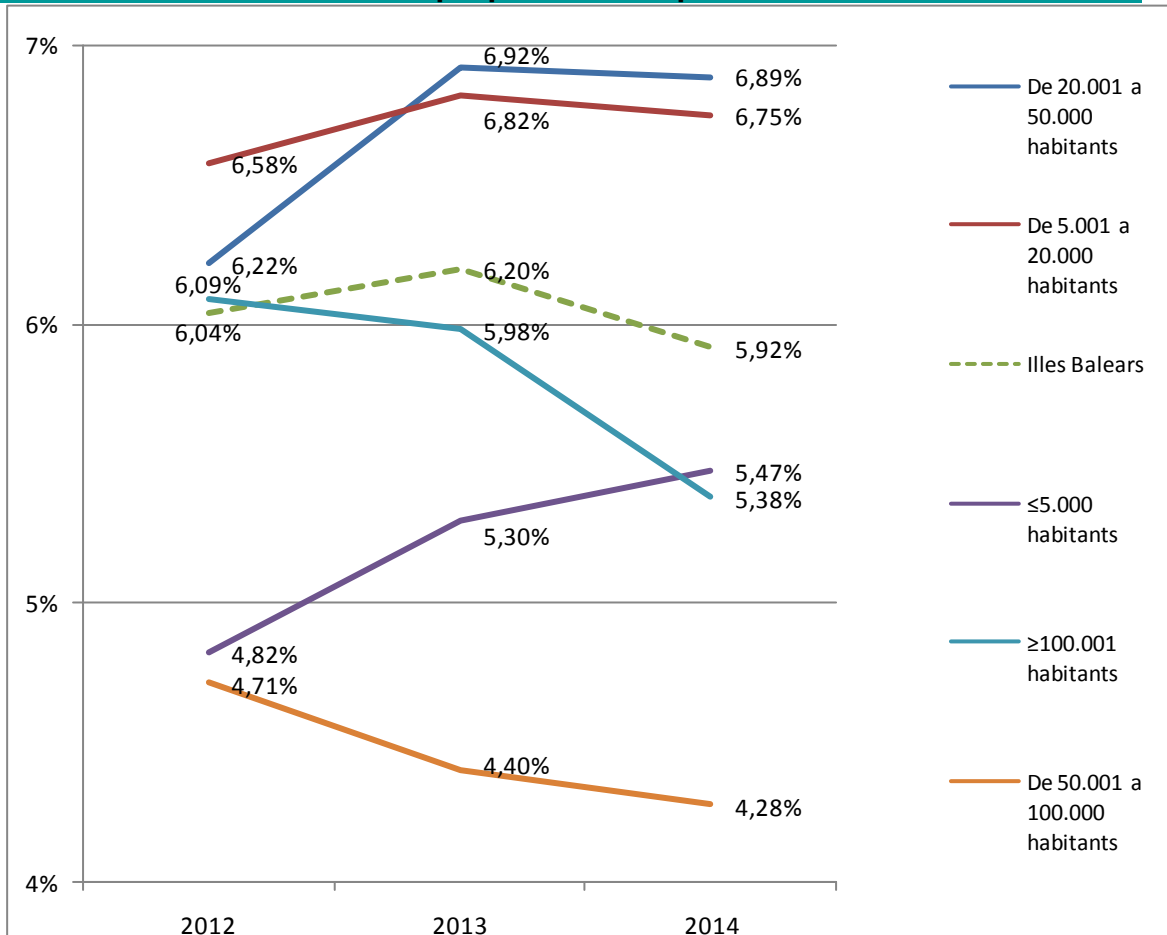
Dels altres capítols i també en termes absoluts, el de transferències corrents és aquell en què s'han produït les majors reduccions. Concretament han estat en 2014 a Ciutadella de Menorca i Santa Maria del Camí i en 2013 a Calvià.

Durant el període estudiat, destaquen dos augments rellevants. Tots dos són en 2013. Es tracta de les pujades del 6,2 % fins al 6,9 % en el 2013 als municipis de 20.001 a 50.000 habitants i de 4,8 % a 5,3 % als municipis de menys de 5.000. Dels municipis d'aquest últim tram, aquell en què més creix la despesa social és a Ferreries mentre que el seu pressupost total baixa lleugerament. Dels municipis de 20.001 a 50.000 habitants hem de senyalar que la baixada es deu principalment a què ens falten les dades de Santa Eulàlia del Riu de 2014. A la resta de municipis d'aquest tram, la despesa social augmenta en 2014 amb la excepció de Ciutadella de Menorca.

També és remarcable la disminució de la proporció de despesa social a Palma, l'únic municipi de més de 100.000 habitants, entre 2013 i 2014 on va baixar del 6 % al 5,4 %. La despesa total de Palma va augmentar i la de serveis socials va disminuir en el seu conjunt. Per capítols, veiem que aquesta disminució no

es deu a la despesa de personal ni a les transferències de capital perquè totes dues varen augmentar, si no a la resta de capítols.

Percentatges de despesa en serveis socials respecte del total de despesa municipal per trams de població



Desglossament de la despesa en serveis social segons capítols pressupostaris

Despesa de personal

| | 2012 | variació | 2013 | variació | 2014 |
|-------------------------------|-------------------------|----------|-------------------------|----------|-------------------------|
| ≤5.000 habitants | 842.999,50 € (32%) | +32,44% | 1.116.483,09 € (41,9%) | +28,36% | 1.433.141,77 € (45,7%) |
| De 5.001 a 20.000 habitants | 8.501.614,83 € (44,1%) | +5,71% | 8.987.044,59 € (44,7%) | +0,86% | 9.064.776,44 € (43,2%) |
| De 20.001 a 50.000 habitants | 11.504.924,25 € (64,1%) | +2,06% | 11.741.968,04 € (56,5%) | -3,8% | 11.291.963,49 € (56,5%) |
| De 50.001 a 100.000 habitants | 1.699.247,89 € (28,8%) | +7,06% | 1.819.193,72 € (29,8%) | +4,53% | 1.901.665,69 € (31,1%) |
| ≥100.001 habitants | 9.158.513,60 € (35,5%) | +3,04% | 9.436.962,97 € (33,4%) | +3,49% | 9.766.506,29 € (34,8%) |
| Illes Balears | 31.971.274,05 € (44,7%) | +4,4% | 33.101.652,41 € (42,5%) | +1,08% | 33.458.053,68 € (42,7%) |

Despesa corrent en béns i serveis

| | 2012 | variació | 2013 | variació | 2014 |
|-------------------------------|-------------------------|----------|-------------------------|----------|-------------------------|
| ≤5.000 habitants | 1.442.555,15 € (54,8%) | -14,7% | 1.229.957,80 € (46,1%) | +4,83% | 1.289.355,71 € (41,1%) |
| De 5.001 a 20.000 habitants | 8.383.858,67 € (43,5%) | +0,07% | 8.389.800,54 € (41,7%) | +0,16% | 8.403.189,11 € (40,1%) |
| De 20.001 a 50.000 habitants | 4.621.173,53 € (25,8%) | -6,3% | 4.331.461,27 € (20,8%) | -10,6% | 3.874.489,14 € (19,4%) |
| De 50.001 a 100.000 habitants | 1.685.729,18 € (28,6%) | +15,13% | 1.940.729,19 € (31,7%) | -5,3% | 1.838.836,01 € (30%) |
| ≥100.001 habitants | 12.901.341,17 € (50%) | -3,8% | 12.408.565,77 € (44%) | -5,0% | 11.790.181,60 € (42%) |
| Illes Balears | 29.034.657,70 € (40,6%) | -2,5% | 28.300.514,57 € (36,3%) | -3,9% | 27.196.051,57 € (34,7%) |

Despesa financera

| | 2012 | variació | 2013 | variació | 2014 |
|-------------------------------|-----------------|----------|-----------------|-----------|--------------------|
| ≤5.000 habitants | | 0,0% | | 0,0% | |
| De 5.001 a 20.000 habitants | 322,82 € (0%) | +769,82% | 2.807,94 € (0%) | +1103,98% | 33.806,90 € (0,2%) |
| De 20.001 a 50.000 habitants | 3.943,35 € (0%) | -65,3% | 1.369,11 € (0%) | -51,4% | 665,99 € (0%) |
| De 50.001 a 100.000 habitants | | | | | |
| ≥100.001 habitants | | | | | |
| Illes Balears | 4.266,17 € (0%) | -2,1% | 4.177,05 € (0%) | +725,29% | 34.472,89 € (0%) |

Transferències corrents

| | 2012 | variació | 2013 | variació | 2014 |
|-------------------------------|------------------------|----------|-------------------------|----------|-------------------------|
| ≤5.000 habitants | 331.694,87 € (12,6%) | -7,6% | 306.600,67 € (11,5%) | +24,81% | 382.671,10 € (12,2%) |
| De 5.001 a 20.000 habitants | 2.092.803,54 € (10,9%) | +11,49% | 2.333.213,67 € (11,6%) | +17,01% | 2.730.085,75 € (13%) |
| De 20.001 a 50.000 habitants | 1.672.185,84 € (9,3%) | +163,22% | 4.401.461,64 € (21,2%) | -4,3% | 4.210.919,44 € (21,1%) |
| De 50.001 a 100.000 habitants | 2.499.365,51 € (42,4%) | -5,9% | 2.350.677,03 € (38,5%) | +1,33% | 2.381.844,75 € (38,9%) |
| ≥100.001 habitants | 3.422.542,11 € (13,3%) | +83,66% | 6.285.857,62 € (22,3%) | 0,0% | 6.283.558,82 € (22,4%) |
| Illes Balears | 10.018.591,87 € (14%) | +56,49% | 15.677.810,63 € (20,1%) | +1,99% | 15.989.079,86 € (20,4%) |

Inversions reals

| | 2012 | variació | 2013 | variació | 2014 |
|-------------------------------|---------------------|----------|---------------------|----------|-----------------------|
| ≤5.000 habitants | 17.166,47 € (0,7%) | -17,7% | 14.131,68 € (0,5%) | +138,88% | 33.757,22 € (1,1%) |
| De 5.001 a 20.000 habitants | 304.924,82 € (1,6%) | +27,88% | 389.952,45 € (1,9%) | +86,93% | 728.930,40 € (3,5%) |
| De 20.001 a 50.000 habitants | 124.754,68 € (0,7%) | +142,4% | 302.399,41 € (1,5%) | +99,05% | 601.921,34 € (3%) |
| De 50.001 a 100.000 habitants | 13.514,52 € (0,2%) | -83,9% | 2.169,89 € (0%) | -1,5% | 2.137,86 € (0%) |
| ≥100.001 habitants | 262.467,10 € (1%) | -67,3% | 85.716,57 € (0,3%) | -37,9% | 53.269,64 € (0,2%) |
| Illes Balears | 722.827,59 € (1%) | +9,9% | 794.370,00 € (1%) | +78,76% | 1.420.016,46 € (1,8%) |

Transferències de capital

| | 2012 | variació | 2013 | variació | 2014 |
|-------------------------------|--------------------|----------|-----------------|-----------|---------------------|
| ≤5.000 habitants | 2.012,00 € | 0,0% | 2.013,00 € | 0,0% | 2.014,00 € |
| De 5.001 a 20.000 habitants | 4.063,00 € (0%) | | | | 11.000,00 € (0,1%) |
| De 20.001 a 50.000 habitants | 12.000,00 € (0,1%) | 0,0% | | 0,0% | |
| De 50.001 a 100.000 habitants | | | | | |
| ≥100.001 habitants | 40.123,23 € (0,2%) | -84,1% | 6.362,26 € (0%) | +2689,97% | 177.505,00 € (0,6%) |
| Illes Balears | 56.186,23 € (0,1%) | -88,7% | 6.362,26 € (0%) | +2862,86% | 188.505,00 € (0,2%) |

Actius financers

| | 2012 | variació | 2013 | variació | 2014 |
|-------------------------------|------|----------|------|----------|-----------------|
| ≤5.000 habitants | | | | | |
| De 5.001 a 20.000 habitants | | | | | |
| De 20.001 a 50.000 habitants | | | | | 1.664,98 € (0%) |
| De 50.001 a 100.000 habitants | | | | | |
| ≥100.001 habitants | | | | | |
| Illes Balears | | | | | 1.664,98 € (0%) |

Total

| | 2012 | variació | 2013 | variació | 2014 |
|--------------------------------|------------------------|----------|------------------------|----------|------------------------|
| ≤5.000 habitants | 2.634.415,99 € (100%) | +1,24% | 2.667.173,24 € (100%) | +17,69% | 3.138.925,80 € (100%) |
| De 5.001 a 20.000 habitants | 19.287.587,68 € (100%) | +4,23% | 20.102.819,19 € (100%) | +4,32% | 20.971.788,60 € (100%) |
| De 20.001 a 50.000 habitants | 17.938.981,65 € (100%) | +15,83% | 20.778.659,47 € (100%) | -3,8% | 19.981.624,38 € (100%) |
| De 50.001 a 100.000 habitants | 5.897.857,10 € (100%) | +3,64% | 6.112.769,83 € (100%) | +0,19% | 6.124.484,31 € (100%) |
| De 100.001 a 100.000 habitants | 25.784.987,21 € (100%) | +9,46% | 28.223.465,19 € (100%) | -0,5% | 28.071.021,35 € (100%) |
| ≥100.001 habitants | 71.543.829,63 € (100%) | +8,86% | 77.884.886,92 € (100%) | +0,52% | 78.287.844,44 € (100%) |

Capítol 1. Despesa de personal

La proporció de la despesa de personal en el conjunt de la despesa en serveis socials ha variat molt poc en els municipis de més de 5.000 habitants durant el període estudiat.

Com a excepció en aquesta tendència general, als municipis d'entre 20.000 i 50.000 habitants la despesa de personal respecte del total de despesa va baixar d'un 64 % al 57 % de 2012 a 2013. La resta de diferències va ser menor a tres punts percentuals.

Per contra, als municipis de 5.000 o menys habitants la variació va ser important. De 2012 a 2013 va pujar de 32 % a 42 % i en el 2014 es va situar en un 46 %.

Capítol 2. Despesa corrent en béns i serveis

La proporció de despesa corrent en béns i serveis va anar baixant al conjunt de les illes d'un 41 % en el 2012 fins a un 35 % en el 2014 passant per un 36 % en 2013.

La diferència més important es troba als municipis de menys de 5.001 habitants entre 2012 (55 %) i 2013 (46 %).

Capítol 4. Despesa en transferències corrents

Quant al capítol de transferències corrents, veiem una pujada del 14 % de 2012 al 20 % del 2013. Aquest percentatge es va mantenir l'any següent.

Les diferències més importants es varen produir en el municipis d'entre 20.001 i 50.000 habitants on es va passar del 9 % (2012) al 21 % (2013) i a Palma, el municipi de més de 100.000 habitants on es va passar del 13 % al 22 % en el mateix període.

Resta de capítols

Als altres capítols i en tots els trams de població, les proporcions respecte del total de despesa es troben per sota de 4 % i les diferències entre anys són inferior a dos punts percentuals.

Anàlisi de la despesa en serveis socials per municipis

Rànquing de municipis segons percentatge de despesa en serveis socials respecte del total de despesa municipal

| Municipi | 2012 | | 2013 | | 2014 | |
|----------------------------|--------------|---------|--------------|---------|--------------|---------|
| | % de despesa | Posició | % de despesa | Posició | % de despesa | Posició |
| Ferrieres | 15,56% | 2 | 15,69% | 3 | 24,89% | 1 |
| Ciutadella de Menorca | 16,78% | 1 | 23,50% | 1 | 22,97% | 2 |
| Santa Maria del Camí | 12,62% | 4 | 15,87% | 2 | 14,66% | 3 |
| Migjorn Gran (Es) | 6,13% | 21 | 12,28% | 5 | 12,81% | 4 |
| Sant Lluís | 10,50% | 9 | 12,32% | 4 | 11,95% | 5 |
| Campanet | 11,38% | 6 | 11,56% | 8 | 11,47% | 6 |
| Mercadal (Es) | 10,62% | 8 | 10,96% | 9 | 10,76% | 7 |
| Alaior | 14,96% | 3 | 11,90% | 7 | 10,30% | 8 |
| Son Servera | 8,62% | 13 | 9,64% | 13 | 9,93% | 9 |
| Campos | 10,77% | 7 | 10,47% | 10 | 9,86% | 10 |
| Muro | 8,88% | 12 | 9,15% | 14 | 9,71% | 11 |
| Sóller | 7,65% | 16 | 8,70% | 15 | 9,65% | 12 |
| Inca | 9,92% | 10 | 9,74% | 12 | 8,02% | 13 |
| Formentera | 7,70% | 15 | 8,44% | 16 | 7,69% | 14 |
| Pollença | 6,19% | 20 | 7,65% | 19 | 7,62% | 15 |
| Lloseta | 7,22% | 18 | 7,67% | 18 | 7,46% | 16 |
| Consell | 12,15% | 5 | 8,07% | 17 | 7,10% | 17 |
| Llucmajor | 4,92% | 34 | 7,10% | 21 | 6,95% | 18 |
| Binissalem | 9,45% | 11 | 10,09% | 11 | 6,90% | 19 |
| Mancor de la Vall | 5,54% | 27 | 6,17% | 23 | 6,38% | 20 |
| Mancomunitat Pla | 5,34% | 29 | 5,70% | 26 | 6,29% | 21 |
| Esporles | 7,49% | 17 | 5,58% | 28 | 6,17% | 22 |
| Felanitx | 5,60% | 26 | 5,72% | 25 | 6,16% | 23 |
| Alaró | 8,30% | 14 | 6,39% | 22 | 6,04% | 24 |
| Illes Balears | 6,12% | | 6,26% | | 6,00% | |
| Manacor | 5,75% | 24 | 4,83% | 33 | 5,73% | 25 |
| Castell (Es) | 6,82% | 19 | 7,21% | 20 | 5,63% | 26 |
| Salines (Ses) | 2,65% | 49 | 3,68% | 41 | 5,62% | 27 |
| Palma | 6,09% | 22 | 5,98% | 24 | 5,38% | 28 |
| Santa Margalida | 5,30% | 30 | 5,53% | 29 | 5,20% | 29 |
| Sant Joan de Labritja | 5,44% | 28 | 5,70% | 27 | 5,13% | 30 |
| Bunyola | 4,86% | 37 | 4,39% | 36 | 4,99% | 31 |
| Estellencs | 5,22% | 31 | 5,16% | 30 | 4,89% | 32 |
| Marratxí | 5,68% | 25 | 3,92% | 40 | 4,66% | 33 |
| Capdepera | 4,92% | 35 | 4,43% | 35 | 4,52% | 34 |
| Eivissa | 4,33% | 38 | 4,14% | 38 | 4,41% | 35 |
| Puigpunyent | 4,90% | 36 | 4,24% | 37 | 4,38% | 36 |
| Sant Josep de sa Talaia | 3,12% | 44 | 3,27% | 45 | 4,24% | 37 |
| Calvià | 4,96% | 33 | 4,58% | 34 | 4,20% | 38 |
| Sant Llorenç des Cardassar | 3,96% | 40 | 5,12% | 31 | 3,89% | 39 |
| Pobla (Sa) | 2,89% | 46 | 3,61% | 43 | 3,78% | 40 |
| Valldemossa | 4,12% | 39 | 3,63% | 42 | 3,41% | 41 |
| Búger | 2,86% | 47 | 3,20% | 46 | 3,34% | 42 |
| Santanyi | 3,20% | 43 | 3,06% | 47 | 3,33% | 43 |
| Maó | 3,39% | 42 | 3,94% | 39 | 3,24% | 44 |
| Andratx | 2,91% | 45 | 2,65% | 50 | 3,14% | 45 |
| Banyalbufar | 3,46% | 41 | 3,05% | 48 | 2,99% | 46 |
| Deià | 2,82% | 48 | 2,94% | 49 | 2,77% | 47 |
| Sant Antoni de Portmany | 2,14% | 52 | 3,37% | 44 | 2,61% | 48 |
| Artà | 2,35% | 50 | 2,33% | 51 | 2,50% | 49 |
| Alcúdia | 2,18% | 51 | 2,10% | 52 | 2,29% | 50 |
| Selva | 0,78% | 53 | 1,20% | 53 | 0,89% | 51 |
| Escorca | 0,00% | 54 | 0,97% | 54 | 0,05% | 52 |
| Santa Eulàlia del Riu | 5,09% | 32 | 4,89% | 32 | 0,00% | 53 |
| Fornalutx | 5,79% | 23 | 12,20% | 6 | 0,00% | 54 |
| mediana | 5,49% | | 5,64% | | 5,50% | |

El percentatge de despesa en serveis socials respecte del total de despesa dels

municipis de les Illes Balears en 2014 és de 6 %. La mediana és 5,5 %, cinc dècimes de punt percentual inferior.

Els municipis que més posicions puguen són Ses Salines (+22), Es Migjorn Gran (+17) i Lluçmajor (+16). I aquell en què més punts puja el percentatge de despesa en serveis socials són Ferreries (+9,3), Es Migjorn Gran (+6,7) i Ciutadella de Menorca (+6,2).

Els municipis que més posicions baixen són Consell (-12) i Alaró (-9). I aquells en què més punts baixa el percentatge de despesa en serveis socials són Consell (-5,1) i Alaior (-4,7)

| Municipi | 2012 | | 2013 | | 2014 | |
|-----------------------|--------------|---------|--------------|---------|--------------|---------|
| | % de despesa | Posició | % de despesa | Posició | % de despesa | Posició |
| Ferreries | 15,56% | 2 | 15,69% | 3 | 24,89% | 1 |
| Ciutadella de Menorca | 16,78% | 1 | 23,50% | 1 | 22,97% | 2 |
| Santa Maria del Camí | 12,62% | 4 | 15,87% | 2 | 14,66% | 3 |
| Migjorn Gran (Es) | 6,13% | 21 | 12,28% | 5 | 12,81% | 4 |
| Sant Lluís | 10,50% | 9 | 12,32% | 4 | 11,95% | 5 |

Dels cinc primers municipis que concentren la major despesa per càpita, quatre són menorquins.

A l'altre extrem no es poden treure conclusions definitives perquè ens falten dades als municipis d'Escorca, Fornalutx i Santa Eulàlia del Riu.

Rànquing de municipis segons la despesa en serveis socials per càpita

| | 2012 | | 2013 | | 2014 | |
|----------------------------|----------------|---------|----------------|---------|----------------|---------|
| | Depesa PC | Posició | Depesa PC | Posició | Depesa PC | Posició |
| Ciutadella de Menorca | 211,82 € | 1 | 269,22 € | 1 | 268,05 € | 1 |
| Ferrieres | 166,52 € | 2 | 166,14 € | 4 | 255,21 € | 2 |
| Mercadal (Es) | 158,64 € | 4 | 166,49 € | 3 | 204,64 € | 3 |
| Migjorn Gran (Es) | 82,70 € | 13 | 188,96 € | 2 | 196,20 € | 4 |
| Sant Lluís | 156,61 € | 5 | 150,30 € | 6 | 173,45 € | 5 |
| Muro | 134,47 € | 7 | 150,58 € | 5 | 161,24 € | 6 |
| Formentera | 153,50 € | 6 | 145,80 € | 7 | 153,88 € | 7 |
| Alaior | 159,21 € | 3 | 131,30 € | 10 | 133,13 € | 8 |
| Santa Maria del Camí | 110,96 € | 11 | 131,26 € | 11 | 131,55 € | 9 |
| Son Servera | 132,91 € | 8 | 133,46 € | 9 | 129,03 € | 10 |
| Campos | 122,48 € | 9 | 128,17 € | 12 | 117,12 € | 11 |
| Pollença | 76,46 € | 16 | 105,06 € | 13 | 105,87 € | 12 |
| Campanet | 96,66 € | 12 | 101,34 € | 15 | 104,64 € | 13 |
| Sóller | 80,47 € | 14 | 74,07 € | 18 | 95,53 € | 14 |
| Sant Llorenç des Cardassar | 70,63 € | 21 | 101,68 € | 14 | 84,41 € | 15 |
| Inca | 71,93 € | 20 | 76,68 € | 17 | 82,73 € | 16 |
| Estellencs | 62,89 € | 25 | 72,06 € | 20 | 76,41 € | 17 |
| Calvià | 74,04 € | 19 | 73,08 € | 19 | 76,40 € | 18 |
| Esporles | 66,83 € | 22 | 59,33 € | 30 | 75,21 € | 19 |
| Deià | 76,41 € | 17 | 81,36 € | 16 | 73,48 € | 20 |
| Banyalbufar | 57,70 € | 28 | 64,98 € | 22 | 72,64 € | 21 |
| Illes Balears | 65,11 € | | 71,11 € | | 72,24 € | |
| Palma | 63,25 € | 24 | 70,88 € | 21 | 70,34 € | 22 |
| Binissalem | 56,10 € | 29 | 62,48 € | 26 | 69,75 € | 23 |
| Llucmajor | 48,79 € | 34 | 63,77 € | 25 | 68,94 € | 24 |
| Salines (Ses) | 28,90 € | 48 | 43,78 € | 42 | 68,70 € | 25 |
| Lloseta | 61,22 € | 26 | 64,10 € | 24 | 68,17 € | 26 |
| Consell | 114,46 € | 10 | 62,39 € | 27 | 67,19 € | 27 |
| Santa Margalida | 54,65 € | 30 | 61,81 € | 28 | 65,77 € | 28 |
| Capdepera | 77,67 € | 15 | 64,67 € | 23 | 64,42 € | 29 |
| Alaró | 58,92 € | 27 | 61,22 € | 29 | 60,54 € | 30 |
| Mancor de la Vall | 42,62 € | 40 | 50,64 € | 34 | 59,33 € | 31 |
| Andratx | 42,06 € | 42 | 55,83 € | 33 | 58,55 € | 32 |
| Valldemossa | 64,17 € | 23 | 57,51 € | 32 | 58,52 € | 33 |
| Felanitx | 46,91 € | 38 | 57,86 € | 31 | 58,15 € | 34 |
| Mancomunitat Pla | 49,09 € | 33 | 45,63 € | 37 | 54,18 € | 35 |
| Puigpunyent | 51,40 € | 32 | 40,81 € | 44 | 53,79 € | 36 |
| Santanyi | 39,63 € | 43 | 45,54 € | 38 | 53,17 € | 37 |
| Sant Josep de sa Talaia | 30,13 € | 46 | 35,35 € | 46 | 51,21 € | 38 |
| Manacor | 48,21 € | 35 | 45,07 € | 40 | 48,72 € | 39 |
| Sant Joan de Labritja | 47,96 € | 36 | 47,18 € | 36 | 47,60 € | 40 |
| Castell (Es) | 52,88 € | 31 | 50,43 € | 35 | 45,87 € | 41 |
| Eivissa | 42,46 € | 41 | 45,48 € | 39 | 45,82 € | 42 |
| Maó | 34,95 € | 45 | 39,39 € | 45 | 42,35 € | 43 |
| Bunyola | 47,12 € | 37 | 43,11 € | 43 | 40,87 € | 44 |
| Pobla (Sa) | 27,44 € | 49 | 28,62 € | 51 | 35,22 € | 45 |
| Marratxí | 39,35 € | 44 | 35,29 € | 47 | 35,07 € | 46 |
| Artà | 30,08 € | 47 | 30,42 € | 49 | 34,94 € | 47 |
| Sant Antoni de Portmany | 25,56 € | 52 | 32,25 € | 48 | 34,86 € | 48 |
| Alcúdia | 26,74 € | 50 | 28,59 € | 52 | 34,76 € | 49 |
| Búger | 26,06 € | 51 | 28,70 € | 50 | 33,53 € | 50 |
| Selva | 6,33 € | 53 | 8,70 € | 54 | 9,28 € | 51 |
| Escorca | - € | 54 | 24,53 € | 53 | 2,61 € | 52 |
| Fornalutx | 74,30 € | 18 | 139,27 € | 8 | 0,00 € | 53 |
| Santa Eulàlia del Riu | 43,56 € | 39 | 44,55 € | 41 | 0,00 € | 54 |
| mediana | 58,31 € | | 62,10 € | | 66,48 € | |

En 2014, la despesa per càpita mitjana a les Illes Balears, va ser de 72,2 € per habitant. La mediana va 66,5 €, sis punts percentuals inferior.

Els municipis que més posicions pugen de 2012 a 2014 són Ses Salines (+23), Lluçmajor (+10) i Andratx (+10).

Els que més baixes són Consell (-17), Capdepera (-14), Valldemossa (-10) i Es Castell (-10).

| | 2012 | | 2013 | | 2014 | |
|-----------------------|-----------|---------|-----------|---------|-----------|---------|
| | Depesa PC | Posició | Depesa PC | Posició | Depesa PC | Posició |
| Ciutadella de Menorca | 211,82 € | 1 | 269,22 € | 1 | 268,05 € | 1 |
| Ferrerries | 166,52 € | 2 | 166,14 € | 4 | 255,21 € | 2 |
| Mercadal (Es) | 158,64 € | 4 | 166,49 € | 3 | 204,64 € | 3 |
| Migjorn Gran (Es) | 82,70 € | 13 | 188,96 € | 2 | 196,20 € | 4 |
| Sant Lluís | 156,61 € | 5 | 150,30 € | 6 | 173,45 € | 5 |

Novament, podem observar que els menorquins estan entre els primers municipis de la llista.

Ciutadella ha estat el primer els tres anys. Amb una important pujada de 2012 a 2013 del 27 % i mantenint-se en 2014 amb 268 € per habitant.

| | 2012 | | 2013 | | 2014 | |
|------------------------------|----------------|---------|----------------|---------|----------------|---------|
| | Depesa PC | Posició | Depesa PC | Posició | Depesa PC | Posició |
| Artà | 30,08 € | 47 | 30,42 € | 49 | 34,94 € | 47 |
| Sant Antoni de Portmany | 25,56 € | 52 | 32,25 € | 48 | 34,86 € | 48 |
| Alcúdia | 26,74 € | 50 | 28,59 € | 52 | 34,76 € | 49 |
| Búger | 26,06 € | 51 | 28,70 € | 50 | 33,53 € | 50 |
| Selva | 6,33 € | 53 | 8,70 € | 54 | 9,28 € | 51 |
| mitjana Illes Balears | 65,11 € | | 71,11 € | | 72,24 € | |
| mediana Illes Balears | 58,31 € | | 62,10 € | | 66,48 € | |

A l'altre extrem no es poden treure conclusions definitives perquè ens falten dades als municipis d'Escorca, Fornalutx i Santa Eulàlia del Riu.

El municipi en què menys despesa per habitant s'ha registrat els tres anys és Selva. Durant aquest període s'hi veu un augment de 6,33 € fins a 9,28 €.

En 2014, el segueixen els quatre municipis que han assolit un poc menys de la meitat de la despesa mitjana: Artà (34,94 €), Sant Antoni de Portmany (34,86 €), Alcúdia (34,76 €) i Búger (33,52 €).

Annexos

Taula 1.1.A Despesa en serveis socials 2014

| | Despesa de personal | Despesa corrent en B. i S. | Despesa financera | Transferències corrents | Inversions reals | Transferències de capital | Actius fin. |
|----------------------|---------------------|----------------------------|-------------------|-------------------------|------------------|---------------------------|-------------|
| Escorca | - € | - € | - € | 630,00 € | - € | - € | - € |
| Estellencs | 12.305,48 € | 10.348,03 € | - € | 3.631,71 € | - € | - € | - € |
| Banyalbufar | 12.900,00 € | 10.196,00 € | - € | 17.072,69 € | - € | - € | - € |
| Fornalutx | - € | - € | - € | - € | - € | - € | - € |
| Deià | 41.134,00 € | - € | - € | 15.301,41 € | - € | - € | - € |
| Ariany | 44.078,85 € | - € | - € | - € | - € | - € | - € |
| Búger | 14.182,39 € | 16.361,25 € | - € | 3.989,68 € | - € | - € | - € |
| Costitx | - € | - € | - € | 200,00 € | - € | - € | - € |
| Lloret de Vistalegre | - € | 4.190,86 € | - € | - € | - € | - € | - € |
| Mancor de la Vall | 32.561,80 € | 26.867,98 € | - € | 4.212,29 € | 14.019,45 € | - € | - € |
| Migjorn Gran (Es) | 218.489,69 € | 52.849,50 € | - € | 17.077,94 € | - € | - € | - € |
| Santa Eugènia | - € | 4.330,00 € | - € | 5.576,40 € | - € | - € | - € |
| Sant Joan | 2.419,02 € | 8.728,56 € | - € | 6.475,00 € | - € | - € | - € |
| Puigpunyent | 50.359,34 € | 30.469,64 € | - € | 27.611,10 € | - € | - € | - € |
| Valldemossa | 97.778,53 € | 2.976,34 € | - € | 17.739,33 € | - € | - € | - € |
| Maria de la Salut | - € | - € | - € | 3.500,00 € | - € | - € | - € |
| Llubí | 133.828,96 € | 2.080,60 € | - € | 13.221,17 € | - € | - € | - € |
| Campanet | 36.921,16 € | 143.178,62 € | - € | 75.135,56 € | 12.012,01 € | - € | - € |
| Petra | - € | - € | - € | 2.000,00 € | - € | - € | - € |
| Montuïri | - € | - € | - € | 5.866,93 € | - € | - € | - € |
| Vilafranca de Bonany | - € | - € | - € | - € | - € | - € | - € |
| Sencelles | - € | 3.877,70 € | - € | 6.261,11 € | - € | - € | - € |
| Sineu | - € | 7.067,05 € | - € | 18.699,80 € | - € | - € | - € |
| Consell | 45.798,12 € | 182.913,05 € | - € | 22.838,16 € | 7.725,76 € | - € | - € |
| Selva | 15.404,12 € | 12.211,07 € | - € | 8.172,65 € | - € | - € | - € |
| Ferrieres | 588.316,07 € | 556.797,73 € | - € | 36.500,00 € | - € | - € | - € |
| Esporles | 86.664,24 € | 213.911,73 € | - € | 70.958,17 € | - € | - € | - € |
| ≤5.000 Habitants | 1.433.141,77 € | 1.289.355,71 € | - € | 382.671,10 € | 33.757,22 € | - € | - € |

Taula 1.1.B Despesa en serveis socials 2014

| | Illa | Mancomunitat | Despesa municipal Total | Despesa municipal en SS | % de Despesa en SS | despesa en SS | Poblac. |
|----------------------|-------|--------------|-------------------------|-------------------------|--------------------|---------------|---------|
| Escorca | Mall. | | 1.259.728,93 € | 630,00 € | 0,05% | 2,61 € | 241 |
| Estellencs | Mall. | | 537.209,77 € | 26.285,22 € | 4,89% | 76,41 € | 344 |
| Banyalbufar | Mall. | | 1.344.195,76 € | 40.168,69 € | 2,99% | 72,64 € | 553 |
| Fornalutx | Mall. | | 971.124,48 € | - € | 0,00% | - € | 704 |
| Deià | Mall. | | 2.033.769,24 € | 56.435,41 € | 2,77% | 73,48 € | 768 |
| Ariany | Mall. | Pla | 761.085,04 € | 44.078,85 € | 5,79% | 48,81 € | 903 |
| Búger | Mall. | | 1.034.983,28 € | 34.533,32 € | 3,34% | 33,53 € | 1030 |
| Costitx | Mall. | Pla | 824.550,85 € | 200,00 € | 0,02% | 0,17 € | 1183 |
| Lloret de Vistalegre | Mall. | Pla | 917.824,17 € | 4.190,86 € | 0,46% | 3,35 € | 1251 |
| Mancor de la Vall | Mall. | | 1.216.772,78 € | 77.661,52 € | 6,38% | 59,33 € | 1309 |
| Migjorn Gran (Es) | Men. | | 2.252.151,67 € | 288.417,13 € | 12,81% | 196,20 € | 1470 |
| Santa Eugènia | Mall. | Pla | 1.428.211,50 € | 9.906,40 € | 0,69% | 6,00 € | 1652 |
| Sant Joan | Mall. | Pla | 2.219.955,16 € | 17.622,58 € | 0,79% | 8,68 € | 2030 |
| Puigpunyent | Mall. | | 2.477.527,82 € | 108.440,08 € | 4,38% | 53,79 € | 2016 |
| Valldemossa | Mall. | | 3.476.574,67 € | 118.494,20 € | 3,41% | 58,52 € | 2025 |
| Maria de la Salut | Mall. | Pla | 1.692.455,30 € | 3.500,00 € | 0,21% | 1,66 € | 2114 |
| Llubí | Mall. | Pla | 1.587.788,46 € | 149.130,73 € | 9,39% | 67,30 € | 2216 |
| Campanet | Mall. | | 2.330.924,27 € | 267.247,35 € | 11,47% | 104,64 € | 2554 |
| Petra | Mall. | Pla | 1.278.904,83 € | 2.000,00 € | 0,16% | 0,71 € | 2812 |
| Montuïri | Mall. | Pla | 2.737.837,06 € | 5.866,93 € | 0,21% | 2,03 € | 2888 |
| Vilafranca de Bonany | Mall. | Pla | - € | - € | | - € | 2910 |
| Sencelles | Mall. | Pla | 3.110.501,85 € | 10.138,81 € | 0,33% | 3,30 € | 3073 |
| Sineu | Mall. | Pla | 3.412.353,35 € | 25.766,85 € | 0,76% | 7,00 € | 3681 |
| Consell | Mall. | | 3.653.512,98 € | 259.275,09 € | 7,10% | 67,19 € | 3859 |
| Selva | Mall. | | 4.003.835,79 € | 35.787,84 € | 0,89% | 9,28 € | 3858 |
| Ferrieres | Men. | | 4.747.920,48 € | 1.181.613,80 € | 24,89% | 255,21 € | 4630 |
| Esporles | Mall. | | 6.022.957,37 € | 371.534,14 € | 6,17% | 75,21 € | 4940 |
| ≤5.000 Habitants | | | 57.334.656,86 € | 3.138.925,80 € | 5,47% | 55,06 € | 57014 |

Taula 1.2.A Despesa en serveis socials 2014

| | Despesa de personal | Despesa corrent en B. i S. | Despesa financera | Transferències corrents | Inversions reals | Transferències de capital | Actius fin. |
|----------------------------|---------------------|----------------------------|-------------------|-------------------------|------------------|---------------------------|-------------|
| Alaró | 202.957,82 € | 82.266,55 € | - € | 31.219,70 € | - € | - € | - € |
| Salines (Ses) | 96.912,68 € | 36.410,64 € | - € | 213.611,07 € | - € | - € | - € |
| Algaida | - € | 10.701,34 € | - € | 31.737,01 € | - € | - € | - € |
| Mercadal (Es) | 150.115,45 € | 591.747,47 € | - € | 79.776,15 € | 237.572,48 € | - € | - € |
| Porreres | 220.266,75 € | 24.279,60 € | - € | 41.256,74 € | - € | - € | - € |
| Sant Joan de Labritja | 99.030,94 € | 164.227,79 € | - € | 6.551,62 € | - € | - € | - € |
| Lloseta | 219.833,06 € | 104.788,75 € | - € | 63.012,50 € | - € | - € | - € |
| Santa Maria del Camí | 535.405,02 € | 218.191,15 € | - € | 44.605,59 € | 68.839,27 € | - € | - € |
| Bunyola | 103.595,22 € | 157.461,41 € | - € | 10.820,74 € | 384,85 € | - € | - € |
| Muro | 579.116,31 € | 399.726,13 € | - € | 28.352,35 € | 90.539,06 € | - € | - € |
| Artà | 165.567,58 € | 7.045,13 € | - € | 85.326,52 € | - € | - € | - € |
| Sant Lluís | 133.180,57 € | 909.362,54 € | 33.778,00 € | 185.942,99 € | 33.745,49 € | - € | - € |
| Binissalem | 360.875,36 € | 110.297,74 € | - € | 82.324,61 € | - € | - € | - € |
| Sant Llorenç des Cardassar | 207.332,52 € | 352.927,42 € | - € | 142.063,75 € | - € | - € | - € |
| Castell (Es) | 165.708,93 € | 131.090,65 € | - € | 54.616,49 € | - € | - € | - € |
| Alaior | 300.239,28 € | 839.241,72 € | - € | 63.176,81 € | 17.044,42 € | - € | - € |
| Campos | 140.409,82 € | 969.904,04 € | - € | 24.943,92 € | 8.445,80 € | - € | - € |
| Andratx | 381.875,42 € | 187.726,84 € | - € | 47.090,25 € | 4.994,84 € | 11.000,00 € | - € |
| Son Servera | 1.230.260,32 € | 185.659,48 € | - € | 77.786,50 € | - € | - € | - € |
| Capdepera | 194.689,43 € | 401.148,80 € | - € | 137.593,51 € | - € | - € | - € |
| Formentera | 1.147.222,68 € | 290.388,21 € | - € | 114.184,99 € | 224.711,48 € | - € | - € |
| Santanyí | 216.579,24 € | 329.845,72 € | - € | 37.916,98 € | 34.309,55 € | - € | - € |
| Santa Margalida | 404.947,01 € | 325.322,94 € | - € | 31.289,54 € | 6.615,24 € | - € | - € |
| Pobla (Sa) | 298.602,30 € | 63.377,35 € | - € | 85.654,46 € | - € | - € | - € |
| Sóller | 218.089,63 € | 783.922,29 € | - € | 320.262,43 € | - € | - € | - € |
| Pollença | 627.121,70 € | 550.571,52 € | 28,90 € | 525.583,69 € | - € | - € | - € |
| Felanitx | 664.841,40 € | 175.555,89 € | - € | 163.384,84 € | 1.727,92 € | - € | - € |
| De 5 a 20.000 Habitants | 9.064.776,44 € | 8.403.189,11 € | 33.806,90 € | 2.730.085,75 € | 728.930,40 € | 11.000,00 € | - € |

Taula 1.2.B Despesa en serveis socials 2014

| | Illa | Mancomunitat | Despesa municipal Total | Despesa municipal en SS | % de Despesa en SS | despesa en SS | Poblac. |
|-----------------------------|-------|--------------|-------------------------|-------------------------|--------------------|---------------|---------|
| Alaró | Mall. | | 5.236.075,29 € | 316.444,07 € | 6,04% | 60,54 € | 5227 |
| Salines (Ses) | Mall. | | 6.170.344,58 € | 346.934,39 € | 5,62% | 68,70 € | 5050 |
| Algaida | Mall. | Pla | 4.050.776,36 € | 42.438,35 € | 1,05% | 7,93 € | 5354 |
| Mercadal (Es) | Men. | | 9.839.615,32 € | 1.059.211,55 € | 10,76% | 204,64 € | 5176 |
| Porreres | Mall. | Pla | 3.223.563,18 € | 285.803,09 € | 8,87% | 53,23 € | 5369 |
| Sant Joan de Labritja | Eiv. | | 5.262.852,98 € | 269.810,35 € | 5,13% | 47,60 € | 5668 |
| Lloseta | Mall. | | 5.194.550,60 € | 387.634,31 € | 7,46% | 68,17 € | 5686 |
| Santa Maria del Camí | Mall. | | 5.914.446,73 € | 867.041,03 € | 14,66% | 131,55 € | 6591 |
| Bunyola | Mall. | | 5.458.321,68 € | 272.262,22 € | 4,99% | 40,87 € | 6662 |
| Muro | Mall. | | 11.309.299,83 € | 1.097.733,85 € | 9,71% | 161,24 € | 6808 |
| Artà | Mall. | | 10.312.457,17 € | 257.939,23 € | 2,50% | 34,94 € | 7382 |
| Sant Lluís | Men. | | 10.842.978,57 € | 1.296.009,59 € | 11,95% | 173,45 € | 7472 |
| Binissalem | Mall. | | 8.024.581,91 € | 553.497,71 € | 6,90% | 69,75 € | 7936 |
| Sant Llorenç des Cardassar | Mall. | | 18.033.914,25 € | 702.323,69 € | 3,89% | 84,41 € | 8320 |
| Castell (Es) | Men. | | 6.237.513,51 € | 351.416,07 € | 5,63% | 45,87 € | 7661 |
| Alaior | Men. | | 11.844.929,72 € | 1.219.702,23 € | 10,30% | 133,13 € | 9162 |
| Campos | Mall. | | 11.597.228,01 € | 1.143.703,58 € | 9,86% | 117,12 € | 9765 |
| Andratx | Mall. | | 20.138.424,39 € | 632.687,35 € | 3,14% | 58,55 € | 10806 |
| Son Servera | Mall. | | 15.037.536,64 € | 1.493.706,30 € | 9,93% | 129,03 € | 11576 |
| Capdepera | Mall. | | 16.218.825,57 € | 733.431,74 € | 4,52% | 64,42 € | 11385 |
| Formentera | For. | | 23.088.260,68 € | 1.776.507,36 € | 7,69% | 153,88 € | 11545 |
| Santanyí | Mall. | | 18.596.077,40 € | 618.651,49 € | 3,33% | 53,17 € | 11636 |
| Santa Margalida | Mall. | | 14.785.825,77 € | 768.174,73 € | 5,20% | 65,77 € | 11680 |
| Pobla (Sa) | Mall. | | 11.855.128,86 € | 447.634,11 € | 3,78% | 35,22 € | 12709 |
| Sóller | Mall. | | 13.696.117,75 € | 1.322.274,35 € | 9,65% | 95,53 € | 13842 |
| Pollença | Mall. | | 22.364.171,57 € | 1.703.305,81 € | 7,62% | 105,87 € | 16088 |
| Felanitx | Mall. | | 16.311.769,03 € | 1.005.510,05 € | 6,16% | 58,15 € | 17291 |
| De 5.001 a 20.000 Habitants | | | 310.645.587,35 € | 20.971.788,60 € | 6,75% | 86,00 € | 243847 |

Taula 1.3.A Despesa en serveis socials 2014

| | Despesa de personal | Despesa corrent en B. i S. | Despesa financera | Transferències corrents | Inversions reals | Transferències de capital | Actius fin. |
|---------------------------|---------------------|----------------------------|-------------------|-------------------------|------------------|---------------------------|-------------|
| Alcúdia | 358.009,33 € | 252.582,85 € | - € | 74.340,43 € | 2.290,72 € | - € | - € |
| Sant Antoni de Portmany | 306.511,46 € | 311.870,69 € | - € | 186.332,54 € | 9.618,29 € | - € | - € |
| Sant Josep de sa Talaia | 317.979,99 € | 363.080,78 € | - € | 154.795,61 € | 463.035,91 € | - € | - € |
| Maó | 734.779,88 € | 213.559,49 € | - € | 256.934,60 € | - € | - € | - € |
| Ciutadella de Menorca | 5.050.533,16 € | 757.424,94 € | - € | 2.001.051,59 € | 40.019,29 € | - € | - € |
| Inca | 1.411.886,49 € | 719.794,89 € | - € | 390.763,84 € | 9.578,99 € | - € | 1.664,98 € |
| Marratxí | 433.445,80 € | 428.124,42 € | - € | 355.482,75 € | 28.824,91 € | - € | - € |
| Santa Eulàlia del Riu | - € | - € | - € | - € | - € | - € | - € |
| Llucmajor | 1.431.152,58 € | 252.509,00 € | 665,99 € | 673.071,15 € | 28.167,95 € | - € | - € |
| Manacor | 1.247.664,80 € | 575.542,08 € | - € | 118.146,93 € | 20.385,28 € | - € | - € |
| De 20 a 50.000 Habitants | 11.291.963,49 € | 3.874.489,14 € | 665,99 € | 4.210.919,44 € | 601.921,34 € | - € | 1.664,98 € |
| Eivissa | 1.259.351,47 € | 676.997,03 € | - € | 338.359,90 € | 2.137,86 € | - € | - € |
| Calvià | 642.314,22 € | 1.161.838,98 € | - € | 2.043.484,85 € | - € | - € | - € |
| De 50 a 100.000 Habitants | 1.901.665,69 € | 1.838.836,01 € | - € | 2.381.844,75 € | 2.137,86 € | - € | - € |
| Palma | 9.766.506,29 € | 11.790.181,60 € | - € | 6.283.558,82 € | 53.269,64 € | 177.505,00 € | - € |
| ≥100.001 Habitants | 9.766.506,29 € | 11.790.181,60 € | - € | 6.283.558,82 € | 53.269,64 € | 177.505,00 € | - € |
| IB (sense Manc. Pla) | 33.458.053,68 € | 27.196.051,57 € | 34.472,89 € | 15.989.079,86 € | 1.420.016,46 € | 188.505,00 € | 1.664,98 € |
| Manc. del Pla | 233.459,62 € | 992.237,19 € | - € | 201.954,77 € | - € | - € | - € |
| Manc. del Pla (total) | 634.053,20 € | 1.057.492,90 € | - € | 336.748,93 € | - € | - € | - € |
| IB (amb Manc. Pla) | 33.691.513,30 € | 28.188.288,76 € | 34.472,89 € | 16.191.034,63 € | 1.420.016,46 € | 188.505,00 € | 1.664,98 € |

Taula 1.3.B Despesa en serveis socials 2014

| | Illa | Manc. comunitat | Despesa municipal Total | Despesa municipal en SS | % de Despesa en SS | despesa en SS | Poblac. |
|-------------------------------|-------|-----------------|-------------------------|-------------------------|--------------------|---------------|---------|
| Alcúdia | Mall. | | 30.033.297,28 € | 687.223,33 € | 2,29% | 34,76 € | 19768 |
| Sant Antoni de Portmany | Eiv. | | 31.189.193,68 € | 814.332,98 € | 2,61% | 34,86 € | 23359 |
| Sant Josep de sa Talaia | Eiv. | | 30.612.049,80 € | 1.298.892,29 € | 4,24% | 51,21 € | 25362 |
| Maó | Men. | | 37.201.265,09 € | 1.205.273,97 € | 3,24% | 42,35 € | 28460 |
| Ciutadella de Menorca | Men. | | 34.172.400,10 € | 7.849.028,98 € | 22,97% | 268,05 € | 29282 |
| Inca | Mall. | | 31.595.552,18 € | 2.533.689,19 € | 8,02% | 82,73 € | 30625 |
| Marratxí | Mall. | | 26.743.210,48 € | 1.245.877,88 € | 4,66% | 35,07 € | 35521 |
| Santa Eulàlia del Riu | Eiv. | | - € | - € | | - € | 36189 |
| Llucmajor | Mall. | | 34.302.633,58 € | 2.385.566,67 € | 6,95% | 68,94 € | 34602 |
| Manacor | Mall. | | 34.208.045,36 € | 1.961.739,09 € | 5,73% | 48,72 € | 40264 |
| De 20.001 a 50.000 Habitants | | | 290.057.647,55 € | 19.981.624,38 € | 6,89% | 65,85 € | 303432 |
| Eivissa | Eiv. | | 51.609.532,74 € | 2.276.846,26 € | 4,41% | 45,82 € | 49693 |
| Calvià | Mall. | | 91.561.697,33 € | 3.847.638,05 € | 4,20% | 76,40 € | 50363 |
| De 50.001 a 100.000 Habitants | | | 143.171.230,07 € | 6.124.484,31 € | 4,28% | 61,21 € | 100056 |
| Palma | Mall. | | 521.942.370,99 € | 28.071.021,35 € | 5,38% | 70,34 € | 399093 |
| ≥100.001 Habitants | | | 521.942.370,99 € | 28.071.021,35 € | 5,38% | 70,34 € | 399093 |
| IB (sense Manc. Pla) | | | 1.323.151.492,82 € | 78.287.844,44 € | 5,92% | 70,95 € | 1103442 |
| Manc. del Pla | | Pla | 5.009.981,06 € | 1.427.651,58 € | 28,50% | 38,14 € | 37436 |
| Manc. del Pla (total) | | | 32.255.788,17 € | 2.028.295,03 € | 6,29% | 54,18 € | 37436 |
| IB (amb Manc. Pla) | | | 1.328.161.473,88 € | 79.715.496,02 € | 6,00% | 72,24 € | 1103442 |

Taula 2.1.A Despesa en serveis socials 2013

| | Despesa de personal | Despesa corrent en B. i S. | Despesa financera | Transferències corrents | Inversions reals | Actius fin. |
|----------------------|---------------------|----------------------------|-------------------|-------------------------|------------------|-------------|
| Escorca | - € | - € | - € | 6.181,50 € | - € | - € |
| Estellencs | 15.171,91 € | 8.979,06 € | - € | 2.440,70 € | - € | - € |
| Banyalbufar | 20.410,52 € | 9.852,00 € | - € | 7.620,79 € | - € | - € |
| Fornalutx | 94.001,57 € | 2.375,33 € | - € | - € | - € | - € |
| Deià | 46.237,90 € | 359,33 € | - € | 14.907,71 € | - € | - € |
| Ariany | 38.338,81 € | 1.794,59 € | - € | - € | - € | - € |
| Búger | 10.166,70 € | 16.245,55 € | - € | 3.121,00 € | - € | - € |
| Costitx | - € | - € | - € | - € | - € | - € |
| Lloret de Vistalegre | - € | 4.515,39 € | - € | - € | - € | - € |
| Mancor de la Vall | 34.597,77 € | 30.399,35 € | - € | 1.902,00 € | - € | - € |
| Migjorn Gran (Es) | 208.887,17 € | 50.711,56 € | - € | 25.441,92 € | 2.185,36 € | - € |
| Santa Eugènia | - € | 6.552,35 € | - € | 5.046,14 € | - € | - € |
| Sant Joan | 2.310,72 € | 8.281,06 € | - € | 2.460,00 € | - € | - € |
| Puigpunyent | 43.739,81 € | 20.753,46 € | - € | 17.530,70 € | - € | - € |
| Valldemossa | 96.624,64 € | 5.117,06 € | - € | 15.692,63 € | - € | - € |
| Maria de la Salut | - € | - € | - € | 1.500,00 € | - € | - € |
| Llubí | 130.304,96 € | 3.195,04 € | - € | 18.200,80 € | - € | - € |
| Campanet | 34.026,27 € | 148.410,87 € | - € | 67.172,40 € | 11.946,32 € | - € |
| Petra | - € | - € | - € | 1.000,00 € | - € | - € |
| Montuïri | - € | - € | - € | 621,45 € | - € | - € |
| Vilafranca de Bonany | - € | 5.414,11 € | - € | 8.878,80 € | - € | - € |
| Sencelles | - € | 16.808,89 € | - € | 2.857,11 € | - € | - € |
| Sineu | - € | - € | - € | 1.000,00 € | - € | - € |
| Consell | 43.994,23 € | 173.133,12 € | - € | 22.079,45 € | - € | - € |
| Selva | 15.404,12 € | 14.333,88 € | - € | 3.938,74 € | - € | - € |
| Ferrerries | 202.689,29 € | 533.420,96 € | - € | 29.776,95 € | - € | - € |
| Esporles | 79.576,70 € | 169.304,84 € | - € | 47.229,88 € | - € | - € |
| ≤5.000 Habitants | 1.116.483,09 € | 1.229.957,80 € | - € | 306.600,67 € | 14.131,68 € | - € |

Taula 2.1.B Despesa en serveis socials 2013

| | Illa | Mancomunitat | Despesa municipal Total | Despesa municipal en SS | % de Despesa en SS | despesa en SS | Poblac. |
|----------------------|-------|--------------|-------------------------|-------------------------|--------------------|---------------|---------|
| Escorca | Mall. | | 640.257,84 € | 6.181,50 € | 0,97% | 24,53 € | 252 |
| Estellencs | Mall. | | 515.610,38 € | 26.591,67 € | 5,16% | 72,06 € | 369 |
| Banyalbufar | Mall. | | 1.243.339,49 € | 37.883,31 € | 3,05% | 64,98 € | 583 |
| Fornalutx | Mall. | | 790.059,25 € | 96.376,90 € | 12,20% | 139,27 € | 692 |
| Deià | Mall. | | 2.093.295,11 € | 61.504,94 € | 2,94% | 81,36 € | 756 |
| Ariany | Mall. | Pla | 1.303.481,02 € | 40.133,40 € | 3,08% | 43,91 € | 914 |
| Búger | Mall. | | 924.021,99 € | 29.533,25 € | 3,20% | 28,70 € | 1029 |
| Costitx | Mall. | Pla | 719.846,30 € | - € | 0,00% | - € | 1192 |
| Lloret de Vistalegre | Mall. | Pla | 654.224,31 € | 4.515,39 € | 0,69% | 3,61 € | 1251 |
| Mancor de la Vall | Mall. | | 1.083.664,61 € | 66.899,12 € | 6,17% | 50,64 € | 1321 |
| Migjorn Gran (Es) | Men. | | 2.338.736,80 € | 287.226,01 € | 12,28% | 188,96 € | 1520 |
| Santa Eugènia | Mall. | Pla | 1.233.034,73 € | 11.598,49 € | 0,94% | 6,73 € | 1723 |
| Sant Joan | Mall. | Pla | 1.588.872,50 € | 13.051,78 € | 0,82% | 6,62 € | 1973 |
| Puigpunyent | Mall. | | 1.936.394,36 € | 82.023,97 € | 4,24% | 40,81 € | 2010 |
| Valldemossa | Mall. | | 3.234.267,01 € | 117.434,33 € | 3,63% | 57,51 € | 2042 |
| Maria de la Salut | Mall. | Pla | 1.297.575,23 € | 1.500,00 € | 0,12% | 0,70 € | 2140 |
| Llubí | Mall. | Pla | 1.272.811,85 € | 151.700,80 € | 11,92% | 65,28 € | 2324 |
| Campanet | Mall. | | 2.262.018,98 € | 261.555,86 € | 11,56% | 101,34 € | 2581 |
| Petra | Mall. | Pla | 1.049.805,54 € | 1.000,00 € | 0,10% | 0,36 € | 2806 |
| Montuïri | Mall. | Pla | 2.311.563,82 € | 621,45 € | 0,03% | 0,22 € | 2838 |
| Vilafranca de Bonany | Mall. | Pla | 1.696.320,74 € | 14.292,91 € | | 4,89 € | 2922 |
| Sencelles | Mall. | Pla | 2.410.937,50 € | 19.666,00 € | 0,82% | 6,08 € | 3234 |
| Sineu | Mall. | Pla | 1.807.616,81 € | 1.000,00 € | 0,06% | 0,27 € | 3715 |
| Consell | Mall. | | 2.962.544,96 € | 239.206,80 € | 8,07% | 62,39 € | 3834 |
| Selva | Mall. | | 2.808.442,80 € | 33.676,74 € | 1,20% | 8,70 € | 3869 |
| Ferrieres | Men. | | 4.881.582,86 € | 765.887,20 € | 15,69% | 166,14 € | 4610 |
| Esporles | Mall. | | 5.304.172,27 € | 296.111,42 € | 5,58% | 59,33 € | 4991 |
| ≤5.000 Habitants | | | 50.364.499,06 € | 2.667.173,24 € | 5,30% | 46,39 € | 57491 |

Taula 2.2.A Despesa en serveis socials 2013

| | Despesa de personal | Despesa corrent en B. i S. | Despesa financera | Transferències corrents | Inversions reals | Actius fin. |
|----------------------------|---------------------|----------------------------|-------------------|-------------------------|------------------|-------------|
| Alaró | 219.506,55 € | 76.003,50 € | - € | 23.865,67 € | - € | - € |
| Salines (Ses) | 97.762,09 € | 39.878,67 € | - € | 93.210,10 € | - € | - € |
| Algaida | - € | 36.659,74 € | - € | 26.865,23 € | - € | - € |
| Mercadal (Es) | 151.166,03 € | 599.362,91 € | - € | 87.674,96 € | 65.021,09 € | - € |
| Porreres | 200.070,83 € | 20.428,85 € | - € | 24.001,65 € | - € | - € |
| Sant Joan de Labritja | 88.450,65 € | 172.337,78 € | - € | 7.080,62 € | - € | - € |
| Lloseta | 229.670,53 € | 91.593,73 € | - € | 35.316,86 € | 7.500,00 € | - € |
| Santa Maria del Camí | 483.327,68 € | 235.666,44 € | - € | 125.048,59 € | 9.131,05 € | - € |
| Bunyola | 91.175,71 € | 187.959,36 € | - € | 6.221,43 € | 5,80 € | - € |
| Muro | 590.120,13 € | 383.651,48 € | - € | 24.736,35 € | 52.096,39 € | - € |
| Artà | 151.849,52 € | 6.286,30 € | - € | 66.832,99 € | 573,96 € | - € |
| Sant Lluís | 124.126,40 € | 820.914,46 € | - € | 183.543,84 € | - € | - € |
| Binissalem | 367.261,61 € | 79.994,55 € | - € | 39.588,33 € | - € | - € |
| Sant Llorenç des Cardassar | 206.397,90 € | 387.005,56 € | - € | 151.982,84 € | 53.476,28 € | - € |
| Castell (Es) | 173.268,14 € | 123.917,25 € | - € | 104.032,22 € | - € | - € |
| Alaior | 275.091,14 € | 920.662,35 € | - € | 82.880,30 € | 4.066,22 € | - € |
| Campos | 142.295,71 € | 1.140.262,13 € | - € | 17.620,40 € | - € | - € |
| Andratx | 370.105,11 € | 175.051,27 € | - € | 40.991,03 € | 13.951,69 € | - € |
| Son Servera | 1.254.282,17 € | 200.855,70 € | - € | 32.384,65 € | - € | - € |
| Capdepera | 181.676,29 € | 404.246,57 € | - € | 141.399,02 € | - € | - € |
| Formentera | 1.173.289,93 € | 280.909,03 € | - € | 86.484,44 € | 117.656,65 € | - € |
| Santanyí | 232.676,07 € | 286.710,63 € | - € | 17.252,06 € | - € | - € |
| Santa Margalida | 374.363,26 € | 284.005,31 € | 2.777,22 € | 29.153,37 € | 66.473,32 € | - € |
| Pobla (Sa) | 284.338,45 € | 58.716,76 € | - € | 26.221,43 € | - € | - € |
| Sóller | 196.859,00 € | 704.742,82 € | - € | 152.373,35 € | - € | - € |
| Pollença | 636.486,43 € | 506.897,09 € | 30,72 € | 558.629,93 € | - € | - € |
| Felanitx | 691.427,26 € | 165.080,30 € | - € | 147.822,01 € | - € | - € |
| De 5 a 20.000 Habitants | 8.987.044,59 € | 8.389.800,54 € | 2.807,94 € | 2.333.213,67 € | 389.952,45 € | - € |

Taula 2.2.B Despesa en serveis socials 2013

| | Illa | Mancomunitat | Despesa municipal Total | Despesa municipal en SS | % de Despesa en SS | despesa en SS | Poblac. |
|-----------------------------|-------|--------------|-------------------------|-------------------------|--------------------|---------------|---------|
| Alaró | Mall. | | 4.995.009,56 € | 319.375,72 € | 6,39% | 61,22 € | 5217 |
| Salines (Ses) | Mall. | | 6.279.530,46 € | 230.850,86 € | 3,68% | 43,78 € | 5273 |
| Algaida | Mall. | Pla | 3.644.337,23 € | 63.524,97 € | 1,74% | 11,80 € | 5382 |
| Mercadal (Es) | Men. | | 8.244.077,77 € | 903.224,99 € | 10,96% | 166,49 € | 5425 |
| Porreres | Mall. | Pla | 3.127.358,42 € | 244.501,33 € | 7,82% | 44,49 € | 5496 |
| Sant Joan de Labritja | Eiv. | | 4.700.752,86 € | 267.869,05 € | 5,70% | 47,18 € | 5677 |
| Lloseta | Mall. | | 4.748.943,04 € | 364.081,12 € | 7,67% | 64,10 € | 5680 |
| Santa Maria del Camí | Mall. | | 5.375.764,95 € | 853.173,76 € | 15,87% | 131,26 € | 6500 |
| Bunyola | Mall. | | 6.506.968,55 € | 285.362,30 € | 4,39% | 43,11 € | 6619 |
| Muro | Mall. | | 11.487.679,19 € | 1.050.604,35 € | 9,15% | 150,58 € | 6977 |
| Artà | Mall. | | 9.677.337,03 € | 225.542,77 € | 2,33% | 30,42 € | 7415 |
| Sant Lluís | Men. | | 9.160.835,12 € | 1.128.584,70 € | 12,32% | 150,30 € | 7509 |
| Binissalem | Mall. | | 4.825.700,73 € | 486.844,49 € | 10,09% | 62,48 € | 7792 |
| Sant Llorenç des Cardassar | Mall. | | 15.609.710,38 € | 798.862,58 € | 5,12% | 101,68 € | 7857 |
| Castell (Es) | Men. | | 5.562.070,31 € | 401.217,61 € | 7,21% | 50,43 € | 7956 |
| Alaior | Men. | | 10.777.135,26 € | 1.282.700,01 € | 11,90% | 131,30 € | 9769 |
| Campos | Mall. | | 12.422.402,42 € | 1.300.178,24 € | 10,47% | 128,17 € | 10144 |
| Andratx | Mall. | | 22.630.748,39 € | 600.099,10 € | 2,65% | 55,83 € | 10748 |
| Son Servera | Mall. | | 15.426.784,16 € | 1.487.522,52 € | 9,64% | 133,46 € | 11146 |
| Capdepera | Mall. | | 16.427.751,18 € | 727.321,88 € | 4,43% | 64,67 € | 11247 |
| Formentera | For. | | 19.643.492,06 € | 1.658.340,05 € | 8,44% | 145,80 € | 11374 |
| Santanyí | Mall. | | 17.555.448,95 € | 536.638,76 € | 3,06% | 45,54 € | 11784 |
| Santa Margalida | Mall. | | 13.684.509,37 € | 756.772,48 € | 5,53% | 61,81 € | 12243 |
| Pobla (Sa) | Mall. | | 10.222.629,71 € | 369.276,64 € | 3,61% | 28,62 € | 12901 |
| Sóller | Mall. | | 12.116.466,99 € | 1.053.975,17 € | 8,70% | 74,07 € | 14229 |
| Pollença | Mall. | | 22.249.246,64 € | 1.702.044,17 € | 7,65% | 105,06 € | 16200 |
| Felanitx | Mall. | | 17.565.937,94 € | 1.004.329,57 € | 5,72% | 57,86 € | 17359 |
| De 5.001 a 20.000 Habitants | | | 294.668.628,67 € | 20.102.819,19 € | 6,82% | 81,75 € | 245919 |

Taula 2.3.A Despesa en serveis socials 2013

| | Despesa de personal | Despesa corrent en B. i S. | Despesa financera | Transferències corrents | Inversions reals | Actius fin. |
|---------------------------|---------------------|----------------------------|-------------------|-------------------------|------------------|-------------|
| Alcúdia | 285.588,50 € | 218.701,26 € | - € | 70.120,06 € | 2.087,09 € | - € |
| Sant Antoni de Portmany | 295.978,69 € | 339.920,80 € | - € | 110.628,43 € | 5.406,64 € | - € |
| Sant Josep de sa Talaia | 356.126,51 € | 340.151,31 € | - € | 136.177,99 € | 33.498,77 € | - € |
| Maó | 680.913,57 € | 167.797,19 € | - € | 284.313,55 € | - € | - € |
| Ciutadella de Menorca | 5.050.307,43 € | 824.892,97 € | - € | 2.100.488,97 € | 1.114,87 € | - € |
| Inca | 1.381.840,24 € | 665.669,10 € | - € | 329.537,25 € | 2.551,93 € | - € |
| Marratxí | 458.550,30 € | 471.932,91 € | - € | 298.138,45 € | 15.538,06 € | - € |
| Santa Eulàlia del Riu | 619.749,04 € | 510.320,33 € | - € | 318.762,39 € | 175.697,88 € | - € |
| Llucmajor | 1.368.402,87 € | 261.860,69 € | 1.369,11 € | 687.608,53 € | 56.692,96 € | - € |
| Manacor | 1.244.510,89 € | 530.214,71 € | - € | 65.686,02 € | 9.811,21 € | - € |
| De 20 a 50.000 Habitants | 11.741.968,04 € | 4.331.461,27 € | 1.369,11 € | 4.401.461,64 € | 302.399,41 € | - € |
| Eivissa | 1.234.774,93 € | 730.977,00 € | - € | 324.552,03 € | 2.169,89 € | - € |
| Calvià | 584.418,79 € | 1.209.752,19 € | - € | 2.026.125,00 € | - € | - € |
| De 50 a 100.000 Habitants | 1.819.193,72 € | 1.940.729,19 € | - € | 2.350.677,03 € | 2.169,89 € | - € |
| Palma | 9.436.962,97 € | 12.408.565,77 € | - € | 6.285.857,62 € | 85.716,57 € | 6.362,26 € |
| ≥100.001 Habitants | 9.436.962,97 € | 12.408.565,77 € | - € | 6.285.857,62 € | 85.716,57 € | 6.362,26 € |
| IB (sense Manc. Pla) | 33.101.652,41 € | 28.300.514,57 € | 4.177,05 € | 15.677.810,63 € | 794.370,00 € | 6.362,26 € |
| Manc. del Pla | 215.170,86 € | 847.947,72 € | - € | 99.574,98 € | - € | - € |
| Manc. del Pla (total) | 586.196,18 € | 951.597,74 € | - € | 192.006,16 € | - € | - € |
| IB (amb Manc. Pla) | 33.316.823,27 € | 29.148.462,29 € | 4.177,05 € | 15.777.385,61 € | 794.370,00 € | 6.362,26 € |

Taula 2.3.B Despesa en serveis socials 2013

| | Illa | Manc. comunitat | Despesa municipal Total | Despesa municipal en SS | % de Despesa en SS | despesa en SS | Poblac. |
|-------------------------------|-------|-----------------|-------------------------|-------------------------|--------------------|---------------|---------|
| Alcúdia | Mall. | | 27.463.089,42 € | 576.496,91 € | 2,10% | 28,59 € | 20163 |
| Sant Antoni de Portmany | Eiv. | | 22.344.319,60 € | 751.934,56 € | 3,37% | 32,25 € | 23314 |
| Sant Josep de sa Talaia | Eiv. | | 26.497.369,91 € | 865.954,58 € | 3,27% | 35,35 € | 24498 |
| Maó | Men. | | 28.782.095,89 € | 1.133.024,31 € | 3,94% | 39,39 € | 28765 |
| Ciutadella de Menorca | Men. | | 33.950.502,27 € | 7.976.804,24 € | 23,50% | 269,22 € | 29629 |
| Inca | Mall. | | 24.428.533,84 € | 2.379.598,52 € | 9,74% | 76,68 € | 31032 |
| Marratxí | Mall. | | 31.768.643,08 € | 1.244.159,72 € | 3,92% | 35,29 € | 35258 |
| Santa Eulàlia del Riu | Eiv. | | 33.225.649,35 € | 1.624.529,64 € | | 44,55 € | 36464 |
| Llucmajor | Mall. | | 33.477.759,87 € | 2.375.934,16 € | 7,10% | 63,77 € | 37257 |
| Manacor | Mall. | | 38.270.510,83 € | 1.850.222,83 € | 4,83% | 45,07 € | 41049 |
| De 20.001 a 50.000 Habitants | | | 300.208.474,06 € | 20.778.659,47 € | 6,92% | 67,59 € | 307429 |
| Eivissa | Eiv. | | 55.438.016,92 € | 2.292.473,85 € | 4,14% | 45,48 € | 50401 |
| Calvià | Mall. | | 83.488.994,68 € | 3.820.295,98 € | 4,58% | 73,08 € | 52272 |
| De 50.001 a 100.000 Habitants | | | 138.927.011,60 € | 6.112.769,83 € | 4,40% | 59,54 € | 102673 |
| Palma | Mall. | | 471.990.464,16 € | 28.223.465,19 € | 5,98% | 70,88 € | 398162 |
| ≥100.001 Habitants | | | 471.990.464,16 € | 28.223.465,19 € | 5,98% | 70,88 € | 398162 |
| IB (sense Manc. Pla) | | | 1.256.159.077,55 € | 77.884.886,92 € | 6,20% | 70,06 € | 1111674 |
| Manc. del Pla | | Pla | 6.237.188,11 € | 1.162.693,56 € | 18,64% | 30,67 € | 37910 |
| Manc. del Pla (total) | 0 | 0 | 30.354.974,11 € | 1.729.800,08 € | 5,70% | 45,63 € | 37910 |
| IB (amb Manc. Pla) | 0 | 0 | 3.988.517.138,88 € | 79.047.580,48 € | 1,98% | 71,11 € | 1111674 |

Taula 3.1.A Despesa en serveis socials 2012

| | Despesa de personal | Despesa corrent en B. i S. | Despesa financera | Transferències corrents | Inversions reals | Actius fin. |
|----------------------|---------------------|----------------------------|-------------------|-------------------------|------------------|-------------|
| Escorca | - € | - € | - € | - € | - € | - € |
| Estellencs | 15.682,64 € | 6.018,97 € | - € | 2.195,35 € | - € | - € |
| Banyalbufar | 16.437,84 € | 7.085,32 € | - € | 8.790,19 € | - € | - € |
| Fornalutx | 48.976,33 € | 2.439,06 € | - € | - € | - € | - € |
| Deià | 39.360,71 € | 5.162,01 € | - € | 12.552,20 € | - € | - € |
| Ariany | - € | 893,98 € | - € | - € | - € | - € |
| Búger | 10.654,91 € | 15.798,18 € | - € | - € | - € | - € |
| Costitx | - € | - € | - € | - € | - € | - € |
| Lloret de Vistalegre | - € | 21.849,83 € | - € | - € | - € | - € |
| Mancor de la Vall | 30.158,37 € | 25.817,76 € | - € | 702,44 € | - € | - € |
| Migjorn Gran (Es) | 65.732,97 € | 37.991,77 € | - € | 19.763,06 € | 3.794,71 € | - € |
| Santa Eugènia | - € | 1.318,26 € | - € | 5.095,58 € | - € | - € |
| Sant Joan | - € | 3.876,35 € | - € | 6.022,00 € | - € | - € |
| Puigpunyent | 42.770,29 € | 37.682,04 € | - € | 16.489,40 € | - € | - € |
| Valldemossa | 90.711,53 € | 19.816,84 € | - € | 19.536,13 € | - € | - € |
| Maria de la Salut | - € | - € | - € | 500,00 € | - € | - € |
| Llubí | 127.510,30 € | 2.721,40 € | - € | 9.570,00 € | - € | - € |
| Campanet | 34.453,71 € | 139.499,87 € | - € | 64.377,43 € | 12.027,33 € | - € |
| Petra | - € | - € | - € | 10.556,68 € | - € | - € |
| Montuïri | - € | - € | - € | - € | - € | - € |
| Vilafranca de Bonany | - € | 3.557,28 € | - € | 3.000,00 € | - € | - € |
| Sencelles | - € | 3.925,25 € | - € | 6.065,75 € | - € | - € |
| Sineu | - € | - € | - € | 1.000,00 € | - € | - € |
| Consell | 52.741,48 € | 314.157,09 € | - € | 73.701,25 € | 1.344,43 € | - € |
| Selva | 14.069,72 € | 6.693,13 € | - € | 3.263,52 € | - € | - € |
| Ferrerries | 176.809,34 € | 577.577,93 € | - € | 23.265,32 € | - € | - € |
| Esporles | 76.929,36 € | 208.672,83 € | - € | 45.248,57 € | - € | - € |
| ≤5.000 Habitants | 842.999,50 € | 1.442.555,15 € | - € | 331.694,87 € | 17.166,47 € | - € |

Taula 3.1.B Despesa en serveis socials 2012

| | Illla | Mancomunitat | Despesa municipal Total | Despesa municipal en SS | % de Despesa en SS | despesa en SS | Poblac. |
|----------------------|-------|--------------|-------------------------|-------------------------|--------------------|---------------|---------|
| Escorca | Mall. | | 904.137,75 € | - € | 0,00% | - € | 267 |
| Estellencs | Mall. | | 457.719,23 € | 23.896,96 € | 5,22% | 62,89 € | 380 |
| Banyalbufar | Mall. | | 933.533,57 € | 32.313,35 € | 3,46% | 57,70 € | 560 |
| Fornalutx | Mall. | | 887.501,38 € | 51.415,39 € | 5,79% | 74,30 € | 692 |
| Deià | Mall. | | 2.027.267,82 € | 57.074,92 € | 2,82% | 76,41 € | 747 |
| Ariany | Mall. | Pla | 444.373,31 € | 893,98 € | 0,20% | 1,02 € | 877 |
| Búger | Mall. | | 925.452,08 € | 26.453,09 € | 2,86% | 26,06 € | 1015 |
| Costitx | Mall. | Pla | 754.824,46 € | - € | 0,00% | - € | 1159 |
| Lloret de Vistalegre | Mall. | Pla | 616.447,49 € | 21.849,83 € | 3,54% | 16,23 € | 1346 |
| Mancor de la Vall | Mall. | | 1.023.857,09 € | 56.678,57 € | 5,54% | 42,62 € | 1330 |
| Migjorn Gran (Es) | Men. | | 2.074.757,52 € | 127.282,51 € | 6,13% | 82,70 € | 1539 |
| Santa Eugènia | Mall. | Pla | 1.312.223,79 € | 6.413,84 € | 0,49% | 3,77 € | 1702 |
| Sant Joan | Mall. | Pla | 1.994.774,30 € | 9.898,35 € | 0,50% | 4,84 € | 2047 |
| Puigpunyent | Mall. | | 1.979.791,67 € | 96.941,73 € | 4,90% | 51,40 € | 1886 |
| Valldemossa | Mall. | | 3.154.342,04 € | 130.064,50 € | 4,12% | 64,17 € | 2027 |
| Maria de la Salut | Mall. | Pla | 1.767.284,06 € | 500,00 € | 0,03% | 0,23 € | 2152 |
| Llubí | Mall. | Pla | 1.291.233,06 € | 139.801,70 € | 10,83% | 60,94 € | 2294 |
| Campanet | Mall. | | 2.200.020,09 € | 250.358,34 € | 11,38% | 96,66 € | 2590 |
| Petra | Mall. | Pla | 873.802,40 € | 10.556,68 € | 1,21% | 3,63 € | 2908 |
| Montuïri | Mall. | Pla | 3.020.811,77 € | - € | 0,00% | - € | 2855 |
| Vilafranca de Bonany | Mall. | Pla | 2.119.821,24 € | 6.557,28 € | | 2,21 € | 2971 |
| Sencelles | Mall. | Pla | 2.375.468,85 € | 9.991,00 € | 0,42% | 3,13 € | 3187 |
| Sineu | Mall. | Pla | 5.334.140,65 € | 1.000,00 € | 0,02% | 0,27 € | 3763 |
| Consell | Mall. | | 3.636.498,38 € | 441.944,25 € | 12,15% | 114,46 € | 3861 |
| Selva | Mall. | | 3.087.985,24 € | 24.026,37 € | 0,78% | 6,33 € | 3798 |
| Ferrerries | Men. | | 4.997.022,46 € | 777.652,59 € | 15,56% | 166,52 € | 4670 |
| Esporles | Mall. | | 4.416.845,49 € | 330.850,76 € | 7,49% | 66,83 € | 4951 |
| ≤5.000 Habitants | | | 54.611.937,19 € | 2.634.415,99 € | 4,82% | 45,76 € | 57574 |

Taula 3.2.A Despesa en serveis socials 2012

| | Despesa de personal | Despesa corrent en B. i S. | Despesa financera | Transferències corrents | Inversions reals | Actius fin. |
|-----------------------------|---------------------|----------------------------|-------------------|-------------------------|------------------|-------------|
| Alaró | 221.098,54 € | 75.093,97 € | - € | 27.432,31 € | 907,50 € | - € |
| Salines (Ses) | 90.513,43 € | 10.940,32 € | - € | 49.613,71 € | - € | - € |
| Algaida | 31.780,59 € | 24.504,60 € | - € | 19.434,63 € | - € | - € |
| Mercadal (Es) | 150.736,94 € | 586.946,97 € | - € | 88.924,44 € | 29.413,90 € | - € |
| Porreres | 196.339,23 € | 15.709,39 € | - € | 26.133,42 € | - € | - € |
| Sant Joan de Labritja | 91.931,14 € | 164.309,77 € | - € | 7.840,62 € | - € | - € |
| Lloseta | 246.520,06 € | 78.492,53 € | - € | 22.350,33 € | - € | - € |
| Santa Maria del Camí | - € | - € | - € | - € | - € | - € |
| Bunyola | 52.605,53 € | 205.735,42 € | - € | 6.521,68 € | 30.879,91 € | - € |
| Muro | 528.737,22 € | 358.142,56 € | - € | 15.275,64 € | 34.176,02 € | - € |
| Artà | 158.558,09 € | 4.232,66 € | - € | 66.692,78 € | - € | - € |
| Sant Lluís | 142.958,97 € | 873.762,32 € | - € | 149.830,34 € | - € | - € |
| Binissalem | 321.328,21 € | 74.927,27 € | - € | 21.721,50 € | 19.313,35 € | - € |
| Sant Llorenç des Cardassar | 193.549,42 € | 376.796,02 € | - € | 58.731,79 € | 6.073,94 € | - € |
| Castell (Es) | 192.459,52 € | 129.398,97 € | - € | 99.147,87 € | - € | - € |
| Alaior | 278.503,54 € | 1.177.507,87 € | - € | 71.675,50 € | 2.273,95 € | - € |
| Campos | 137.436,50 € | 1.052.660,64 € | - € | 23.897,85 € | 6.360,29 € | - € |
| Andratx | 348.823,15 € | 127.764,47 € | - € | 29.062,11 € | 5.335,49 € | - € |
| Son Servera | 1.215.214,69 € | 213.873,73 € | - € | 187.761,64 € | - € | - € |
| Capdepera | 188.274,35 € | 399.926,46 € | - € | 158.943,60 € | 139.957,29 € | - € |
| Formentera | 1.061.314,95 € | 312.923,21 € | - € | 259.309,26 € | 17.637,48 € | - € |
| Santanyí | 219.550,55 € | 289.927,13 € | - € | 20.959,21 € | - € | - € |
| Santa Margalida | 366.916,72 € | 252.740,67 € | - € | 15.816,24 € | 11.969,52 € | 4.063,00 € |
| Pobla (Sa) | 267.653,16 € | 67.399,64 € | - € | 18.066,55 € | - € | - € |
| Sóller | 184.277,78 € | 717.025,07 € | - € | 237.369,31 € | - € | - € |
| Pollença | 543.592,80 € | 439.940,49 € | 322,82 € | 254.103,60 € | - € | - € |
| Felanitx | 612.476,07 € | 161.058,69 € | - € | 88.495,94 € | 626,18 € | - € |
| De 5.001 a 20.000 Habitants | 8.043.151,15 € | 8.191.740,84 € | 322,82 € | 2.025.111,87 € | 304.924,82 € | 4.063,00 € |

Taula 3.2.B Despesa en serveis socials 2012

| | Illla | Mancomunitat | Despesa municipal Total | Despesa municipal en SS | % de Despesa en SS | despesa en SS | Poblac. |
|-----------------------------|-------|--------------|-------------------------|-------------------------|--------------------|---------------|---------|
| Alaró | Mall. | | 3.908.409,43 € | 324.532,32 € | 8,30% | 58,92 € | 5508 |
| Salines (Ses) | Mall. | | 5.701.073,04 € | 151.067,46 € | 2,65% | 28,90 € | 5227 |
| Algaida | Mall. | Pla | 3.492.671,24 € | 75.719,82 € | 2,17% | 14,11 € | 5367 |
| Mercadal (Es) | Men. | | 8.062.721,93 € | 856.022,25 € | 10,62% | 158,64 € | 5396 |
| Porreres | Mall. | Pla | 3.643.975,94 € | 238.182,04 € | 6,54% | 43,42 € | 5486 |
| Sant Joan de Labritja | Eiv. | | 4.854.987,14 € | 264.081,53 € | 5,44% | 47,96 € | 5506 |
| Lloseta | Mall. | | 4.809.588,95 € | 347.362,92 € | 7,22% | 61,22 € | 5674 |
| Santa Maria del Camí | Mall. | | - € | - € | #iDIV/0! | - € | 6473 |
| Bunyola | Mall. | | 6.090.229,25 € | 295.742,54 € | 4,86% | 47,12 € | 6276 |
| Muro | Mall. | | 10.547.238,27 € | 936.331,44 € | 8,88% | 134,47 € | 6963 |
| Artà | Mall. | | 9.779.205,48 € | 229.483,53 € | 2,35% | 30,08 € | 7629 |
| Sant Lluís | Men. | | 11.105.887,89 € | 1.166.551,63 € | 10,50% | 156,61 € | 7449 |
| Binissalem | Mall. | | 4.627.626,94 € | 437.290,33 € | 9,45% | 56,10 € | 7795 |
| Sant Llorenç des Cardassar | Mall. | | 16.035.509,00 € | 635.151,17 € | 3,96% | 70,63 € | 8993 |
| Castell (Es) | Men. | | 6.172.266,97 € | 421.006,36 € | 6,82% | 52,88 € | 7962 |
| Alaior | Men. | | 10.229.331,73 € | 1.529.960,86 € | 14,96% | 159,21 € | 9610 |
| Campos | Mall. | | 11.328.771,45 € | 1.220.355,28 € | 10,77% | 122,48 € | 9964 |
| Andratx | Mall. | | 17.548.479,10 € | 510.985,22 € | 2,91% | 42,06 € | 12149 |
| Son Servera | Mall. | | 18.757.613,68 € | 1.616.850,06 € | 8,62% | 132,91 € | 12165 |
| Capdepera | Mall. | | 18.046.452,02 € | 887.101,70 € | 4,92% | 77,67 € | 11421 |
| Formentera | For. | | 21.434.098,67 € | 1.651.184,90 € | 7,70% | 153,50 € | 10757 |
| Santanyí | Mall. | | 16.583.340,06 € | 530.436,89 € | 3,20% | 39,63 € | 13384 |
| Santa Margalida | Mall. | | 12.299.116,58 € | 651.506,15 € | 5,30% | 54,65 € | 11922 |
| Pobla (Sa) | Mall. | | 12.206.277,08 € | 353.119,35 € | 2,89% | 27,44 € | 12871 |
| Sóller | Mall. | | 14.891.904,72 € | 1.138.672,16 € | 7,65% | 80,47 € | 14150 |
| Pollença | Mall. | | 19.986.849,67 € | 1.237.959,71 € | 6,19% | 76,46 € | 16191 |
| Felanitx | Mall. | | 15.416.977,83 € | 862.656,88 € | 5,60% | 46,91 € | 18388 |
| De 5.001 a 20.000 Habitants | | | 287.560.604,06 € | 18.569.314,50 € | 6,46% | 74,08 € | 250676 |

Taula 3.3.A Despesa en serveis socials 2012

| | Despesa de personal | Despesa corrent en B. i S. | Despesa financera | Transferències corrents | Inversions reals | Actius fin. |
|-------------------------------|---------------------|----------------------------|-------------------|-------------------------|------------------|-------------|
| Alcúdia | 226.826,78 € | 224.454,24 € | - € | 52.520,18 € | 20.001,84 € | - € |
| Sant Antoni de Portmany | 217.936,37 € | 193.266,17 € | - € | 161.664,03 € | 936,71 € | - € |
| Sant Josep de sa Talaia | 279.903,27 € | 294.692,94 € | - € | 165.487,11 € | 3.824,94 € | - € |
| Maó | 586.761,56 € | 264.958,31 € | - € | 148.936,46 € | - € | 12.000,00 € |
| Ciutadella de Menorca | 5.266.773,76 € | 837.726,79 € | 3.454,95 € | 156.153,11 € | 1.630,93 € | - € |
| Inca | 1.287.081,24 € | 647.592,35 € | - € | 224.915,96 € | 3.207,15 € | - € |
| Marratxí | 498.433,91 € | 566.200,37 € | - € | 281.154,89 € | 15.035,90 € | - € |
| Santa Eulàlia del Riu | 540.276,69 € | 737.270,05 € | - € | 210.803,75 € | 33.846,62 € | - € |
| Llucmajor | 1.406.239,12 € | 196.761,68 € | 488,40 € | 200.150,60 € | 1.318,93 € | - € |
| Manacor | 1.194.691,55 € | 658.250,63 € | - € | 70.399,75 € | 44.951,66 € | - € |
| De 20.001 a 50.000 Habitants | 11.504.924,25 € | 4.621.173,53 € | 3.943,35 € | 1.672.185,84 € | 124.754,68 € | 12.000,00 € |
| Eivissa | 1.155.942,26 € | 608.545,17 € | - € | 335.125,51 € | 13.514,52 € | - € |
| Calvià | 543.305,63 € | 1.077.184,01 € | - € | 2.164.240,00 € | - € | - € |
| De 50.001 a 100.000 Habitants | 1.699.247,89 € | 1.685.729,18 € | - € | 2.499.365,51 € | 13.514,52 € | - € |
| Palma | 9.158.513,60 € | 12.901.341,17 € | - € | 3.422.542,11 € | 262.467,10 € | 40.123,23 € |
| ≥100.001 Habitants | 9.158.513,60 € | 12.901.341,17 € | - € | 3.422.542,11 € | 262.467,10 € | 40.123,23 € |
| IB (sense Manc. Pla) | 31.248.836,39 € | 28.842.539,87 € | 4.266,17 € | 9.950.900,20 € | 722.827,59 € | 56.186,23 € |
| Manc. del Pla | 263.973,98 € | 992.746,99 € | - € | 93.091,21 € | - € | - € |
| Manc. del Pla (total) | 619.604,10 € | 1.071.103,33 € | - € | 180.469,27 € | - € | - € |
| IB (amb Manc. Pla) | 31.512.810,37 € | 29.835.286,86 € | 4.266,17 € | 10.043.991,41 € | 722.827,59 € | 56.186,23 € |

Taula 3.3.B Despesa en serveis socials 2012

| | Illa | Manc. comunitat | Despesa municipal Total | Despesa municipal en SS | % de Despesa en SS | despesa en SS | Poblac. |
|-------------------------------|-------|-----------------|-------------------------|-------------------------|--------------------|---------------|---------|
| Alcúdia | Mall. | | 24.033.821,36 € | 523.803,04 € | 2,18% | 26,74 € | 19586 |
| Sant Antoni de Portmany | Eiv. | | 26.835.252,35 € | 573.803,28 € | 2,14% | 25,56 € | 22446 |
| Sant Josep de sa Talaia | Eiv. | | 23.866.651,09 € | 743.908,26 € | 3,12% | 30,13 € | 24691 |
| Maó | Men. | | 29.873.133,66 € | 1.012.656,33 € | 3,39% | 34,95 € | 28972 |
| Ciutadella de Menorca | Men. | | 37.332.132,73 € | 6.265.739,54 € | 16,78% | 211,82 € | 29580 |
| Inca | Mall. | | 21.798.652,42 € | 2.162.796,70 € | 9,92% | 71,93 € | 30066 |
| Marratxí | Mall. | | 23.948.055,21 € | 1.360.825,07 € | 5,68% | 39,35 € | 34583 |
| Santa Eulàlia del Riu | Eiv. | | 29.906.830,49 € | 1.522.197,11 € | | 43,56 € | 34946 |
| Llucmajor | Mall. | | 36.716.838,67 € | 1.804.958,73 € | 4,92% | 48,79 € | 36994 |
| Manacor | Mall. | | 34.245.448,75 € | 1.968.293,59 € | 5,75% | 48,21 € | 40831 |
| De 20.001 a 50.000 Habitants | | | 288.556.816,73 € | 17.938.981,65 € | 6,22% | 59,26 € | 302695 |
| Eivissa | Eiv. | | 48.812.029,81 € | 2.113.127,46 € | 4,33% | 42,46 € | 49768 |
| Calvià | Mall. | | 76.325.923,25 € | 3.784.729,64 € | 4,96% | 74,04 € | 51114 |
| De 50.001 a 100.000 Habitants | | | 125.137.953,06 € | 5.897.857,10 € | 4,71% | 58,46 € | 100882 |
| Palma | Mall. | | 423.407.541,47 € | 25.784.987,21 € | 6,09% | 63,25 € | 407648 |
| ≥100.001 Habitants | | | 423.407.541,47 € | 25.784.987,21 € | 6,09% | 63,25 € | 407648 |
| IB (sense Manc. Pla) | | | 1.179.274.852,51 € | 70.825.556,45 € | 6,01% | 63,27 € | 1119475 |
| Manc. del Pla | | Pla | 5.970.343,58 € | 1.349.812,18 € | 22,61% | 35,42 € | 38114 |
| Manc. del Pla (total) | | | 35.012.196,14 € | 1.871.176,70 € | 5,34% | 49,09 € | 38114 |
| IB (amb Manc. Pla) | | | 1.185.245.196,09 € | 72.175.368,63 € | 6,09% | 64,47 € | 1119475 |