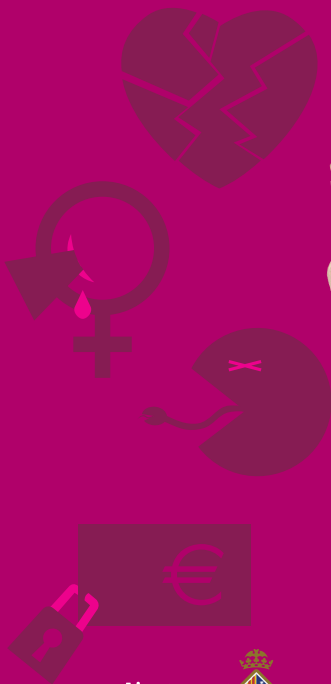


Contra la violència de gènere

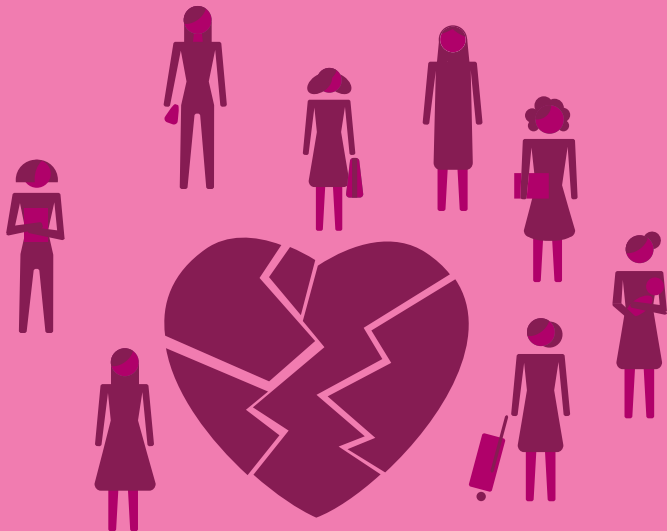


Ajuntament  de Palma

Àrea d'Educació,
Igualtat i Drets Cívics



Violència de gènere / Prenguem-ne consciència



Què és?

S'entén per Violència de gènere qualsevol acte d'agressió que tingui o pugui tenir com a resultat un dany o patiment físic, sexual o psicològic. S'hi inclouen amenaces, coacció, privació arbitrària de la llibertat, tant si es produeix en la vida pública com en la vida privada i sempre que l'autor sigui o hagi estat un membre de la família o una persona d'anàloga relació afectiva.

Tipus de violència

Maltractaments físics, maltractaments psicològics, agressió sexual, control econòmic.

RECORDI QUE...

Encara que els nins i les nines de la parella no siguin agredits/agredides, la violència contra la seva mare els pot produir **importants danys psicològics que afectin el seu desenvolupament.**



Prenguem-ne consciència

Alguna vegada ha pensat que la seva parella la mataria?

Ha estat forçada per la seva parella a fer alguna cosa que no volia fer?

Se sent aïllada, com si no hi hagués cap lloc on anar per demanar ajuda ni ningú que la pogués creure?

Té por de la seva parella?

Sent sovint que ha de tenir massa tacte per evitar que la seva parella s'enfadi?

Té por de contar a la seva família i als amics el que passa a la seva vida perquè no vol crear problemes a la seva parella?





**De vegades se sent com si hagués fet
quelcom de dolent però no sap què?**

**Ha perdut gairebé tots els seus amics
des que està amb la seva parella?**


Si ha contestat **SÍ** a alguna o algunes d'aquestes preguntes, es pot plantejar que és víctima de violència per part de la seva parella. En aquest fullet trobarà pautes sobre què pot fer front al problema.

Recordi que tancar els ulls i guardar silenci contribueix a agravar el problema, i que així cada dia és més difícil trobar-hi una solució. Com més aviat es decideixi a demanar ajuda, millor.

Com protegir-se'n / Denúncia

Què és un pla de seguretat

El pla de seguretat és una manera de preparar-se i disminuir el risc que existeix dins una relació amb episodis de violència. Per a això pot seguir aquests consells:



Memoritzo o faci una llista amb els números de telèfon de persones que la puguin ajudar. Memoritzo el telèfon d'emergències.

Tingui localitzats els documents més importants que haurà d'agafar si ha de fugir de casa seva o guardi'n una còpia a casa d'alguna persona de la seva confiança.

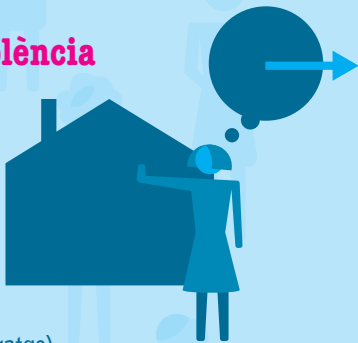
Inclouï els seus fills/filles en el pla i expliqui'ls la importància de la seva confidencialitat.

No doni informació ni indicis del pla per evitar el control de la persona agressora.

Què fer quan hi ha violència o té por

Si és a casa seva, sorgeix una discussió amb la seva parella i la situació es torna perillosa, faci el següent:

- 1.** Mantingui's allunyada d'espais on hi pugui haver objectes que la puguin ferir (cuina, bany, garatge).
- 2.** Vagi a una habitació des de la qual pugui cridar per telèfon i demanar ajuda. Tanqui la porta amb clau o passi el forrellat.
- 3.** Si l'agressor ha perdut el control, surti de casa.
- 4.** Ensenyi els seus fills/es a no ficar-se enmig de la discussió o brega, a posar-se fora de perill i a demanar ajuda.



Si ha estat agredida

Si té lesions, vagi ràpidament a un Servei d'Urgències. Procuri anar-hi acompanyada d'una persona de la seva confiança.



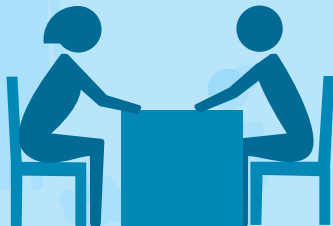
Si sent perill o amenaça, cridi a la Policia (local/nacional) o al telèfon d'emergències **112**. En el servei d'Urgències, havent estat atesa, sol·liciti una còpia de l'Informe Mèdic.

Denunciar la violència

La denúncia és necessària perquè la Llei persegueixi el presumpte agressor.

Pot denunciar tant les agressions físiques, com sexuals o psicològiques.

Quan vagi a fer la denúncia ha de contar amb detall tot el que ha passat, si ha passat també en altres ocasions anteriors i si afecta altres persones, com els fills o les filles.



Si ha sofert lesions, aporti'n l'informe mèdic després d'acudir als serveis mèdics.

Llegeixi i comprovi el contingut de la denúncia abans de signar-la.

**LA DENÚNCIA ES POT POSAR
EN EL JUTJAT O EN QUALESVOL
COMISSARIA DE POLICIA**

Ordre de Protecció/ Directori

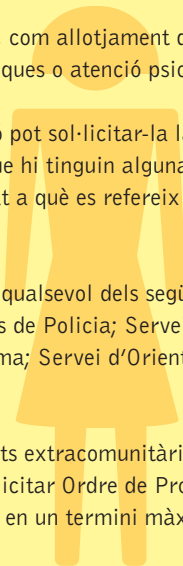
L'Ordre de Protecció



L'Ordre de Protecció serveix per protegir de forma ràpida la víctima i la seva família davant l'agressor. És un procediment senzill de DENÚNCIA que posa en marxa de forma RÀPIDA diferents tipus de MESURES:

MESURES PENALS contra l'agressor, com presó provisional o mesura d'allunyament, prohibició de comunicació, prohibició de residència.

MESURES CIVILS, com atribució de l'ús i gaudi de l'habitatge familiar, regulació del règim de custòdia i visita dels fills/filles, prestació per a aliments.



MESURES SOCIALS, com allotjament d'emergència, prestacions econòmiques o atenció psicològica.

L'Ordre de Protecció pot sol·licitar-la la mateixa víctima o aquelles persones que hi tinguin alguna de les relacions de parentiu o afectivitat a què es refereix l'art. 153 del Codi Penal.

Es pot sol·licitar en qualsevol dels següents llocs: Jutjat o Fiscalia; comissaries de Policia; Serveis socials; Oficines d'Atenció a la Víctima; Servei d'Orientació Jurídica del Col·legi d'Advocats.

Les dones immigrants extracomunitàries en situació irregular tenen dret a sol·licitar Ordre de Protecció. El jutge o la jutgessa ho resoldrà en un termini màxim de 72 hores.

Adreces i telèfons d'interès

Emergències 112

Emergències sanitàries 061

Polícia Local 092

Av. de Sant Ferran, s/n

Polícia Nacional 091

c/ Ruiz de Alda, 8, 3er

Jutjat de la Violència contra la dona

Nº 1 971 16 94 51

Nº 2 971 72 26 04

Av. Alemanya, 5

Jutjat de Guàrdia

Permanent 971 71 82 24

Av. Alemanya, 5

Servei d'Atenció Social

Integral a V.V.G. 971 22 74 00

c/ Ferreria, 10, 3er

Serveis Socials 971 22 59 77

Av. Gabriel Alomar i Villalonga, 18, 1er

Oficina d'ajuda a les víctimes del delicte 971 45 25 83

Av. Sant Ferran, s/n

971 71 46 68

Av. Alemanya, 5

Servei d'Orientació Jurídica

Civil 971 71 56 10

Trav. d'en Ballester, s/n

Penal 971 71 81 41

Av. Alemanya, 5

Ministeri d'Igualtat 016

Institut de la Dona 900 191 010