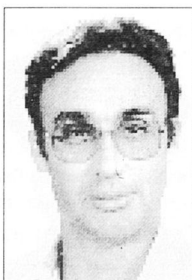


CENT CANDIDATS



Margalida Tauler Valens
CP Simó Ballester
Manacor



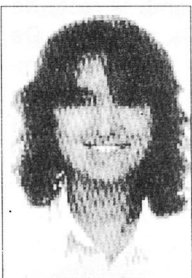
Pere Antoni
Segura Cortès
CP de Pràctiques Palma

21. Pagament de dietes per desplaçaments a totes aquelles persones que treballin a més d'un centre.

22. Jubilació forçosa als 60 anys i voluntària als 55 o als 30 anys de servei. En qualsevol cas, amb el 100%, com a mínim, del salari en actiu.

23. Cap pensió per sota el salari mínim interprofessional. Revalorització fins el 100% de salari en actiu, com a mínim. Desaparició del període de carència per a les pensions d'incapacitat permanent, viduat i orfanat.

24. Ampliació indefinida del termini fixat per la disposició transitòria 9a de la LOGSE. Augments lineals en totes les pensions i clàusules de revisió semestral conforme l'IPC.



Mª Montserrat
Sobrevias Servet
CP S'Arenal Palma



Jaume Bonet Moll
CP Rafal Vell Palma

IV. Garanties i seguretat en el treball. Per un servei de salut públic, gratuït i de qualitat

25. Creació de Comissions de salut laboral i higiene, amb participació de les Juntes de Personal i Comitès d'empresa.

REIVINDICACIONS ESPECÍFIQUES DE L'STEI

Aquestes eleccions sindicals són les tercers. S'enmarquen dins el procés de Transferències Educatives. Cal comptar amb un Sindicat de Treballadors i Treballadores de l'Ensenyament encara més fort per poder negociar la millora de les condicions laborals i econòmiques del professorat i l'adequació de la Reforma als trets culturals, lingüístics i socio-econòmics de la nostra comunitat.

L'STEI propugna:

1. Accelerar el procés de Transferències. Procés negociat amb les organitzacions sindicals i la comunitat educativa.

2. Constitució de la Mesa Sectorial d'Educació de la Comunitat Autònoma.

3. **Obrir la negociació autonòmica per a l'Homologació Retributiva dels docents amb els funcionaris de la Comunitat Autònoma.**

4. Descentralització del MEC: més competències a la Direcció Provincial de

Balears i a les oficines delegades de Menorca i Eivissa-Formentera.

5. Establir una comissió a la Direcció Provincial que compti amb representació sindical i de la Junta de Personal per a la planificació del sistema educatiu.

6. Actualització del plus d'insularitat i adaptació a cada realitat insular.

7. Plans de reciclatge en Llengua Catalana dins l'horari lectiu, per tal d'aconseguir la plena normalització lingüística i cultural dels centres.

8. Desplagament de l'art. 35 de la LODE: Creació dels Consells Escolars Municipals i Territorials.

9. Negociació i coneixement del Mapa Escolar de les Illes Balears.

10. Negociar totes les mesures i disposicions que comporta el procés de Reforma Educativa, adequant-les a la nostra realitat nacional.

Les dones i els homes de l'STEI lluitam per conseguir una escola pública arrelada en el propi medi cultural i lingüístic, respectuosa de la interculturalitat, promotora de l'equilibri ecològic, del benestar social i de la compensació de les desigualtats per raons de grup social, ètnia o sexe.



Bartomeu Moragues
Martorell
IES Ses Estacions Palma



Mª Concepció
Trobat Vanrell
CP Norai Port d'Alcúdia



Francesc Florit Nin
IES Josep Mª Quadrado
Ciutadella



Daniel Moreno Escamilla
CP Blanca Dona Eivissa