

## Experiència d'integració

C. Preescolar Sa Torre

Durant el curs 86/87 el Centre Públic d'E.G.B. Es Canyar i el Centre de Preescolar Sa Torre s'uneixen per sol·licitar el projecte d'integració que es concedit pel proper curs 87/88.

Començarem la integració amb la totalitat de les places disponibles cubertes, i contàvem amb una professora de suport a la integració a cada un dels centres, integrada en el claustre de professors corresponent.

El següent curs, 88/89, s'incorpora una professora especialista en logopèdia, que és compartida, segon les necessitats de cada centre.

L'escola de Sa Torre comença l'experiència de l'educació infantil el curs 89/90.

El curs 90/91 incorpora a la seva activitat pedagògica el projecte Atenea.

Durant el curs 91/92 i el primer trimestre del 92/93 el Centre elabora el P.C.C.

Actualment el professorat que dóna suport a la Integració és el següent: dues professores de suport, especialistes amb Pedagogia Terapèutica; una logopada i una cuidadora al C.P.Es Canyar. Una professora de suport especialista en Pedagogia Terapèutica i Logopèdia al Centre

d'Educació Infantil Sa Torre. L'equip directiu, juntament amb aquesta professora, distribueix el suport amb que compte segons les necessitats dels nins integrats a cada aula.

L'escola funciona per Racons a temps complet. Això afavoreix molt la integració ja que cada nin/a pot seguir el seu ritme de feina:

- fomentant la curiositat i l'interès per les coses noves.
- afavorint l'adquisició de coneixements de manera activa, mitjançant l'experimentació i l'observació directa, la manipulació,...
- desenvolupant la creativitat, l'espontaneïtat i l'expressió lliure. Afavorint la comunicació, la col·laboració i la responsabilitat dels nins vers el grup.
- treballant en l'adquisició d'unes normes, hàbits, drets i deures que facilitin l'accés del nin a la vida comunitària i social.

Generalment els racons que hi ha dins cada aula són: disfresses, pintura, matemàtiques, pre-escriptura, joc de taula, joc de construccions, joc simbòlic, ordinador, biblioteca, pissarra, música. N'hi ha alguns que són fitxes que es mantenen tot el curs i altres que varien segons les necessitats i els interessos dels nins/es.

El Centre té els espais adequats pels nostres plantejaments

**Libreria  
Aloma**

C/ de la VINYASSA, 23 B  
Tel.: 46 11 50 - PALMA

# NUEVO "FOTOCOPIAS COLOR"

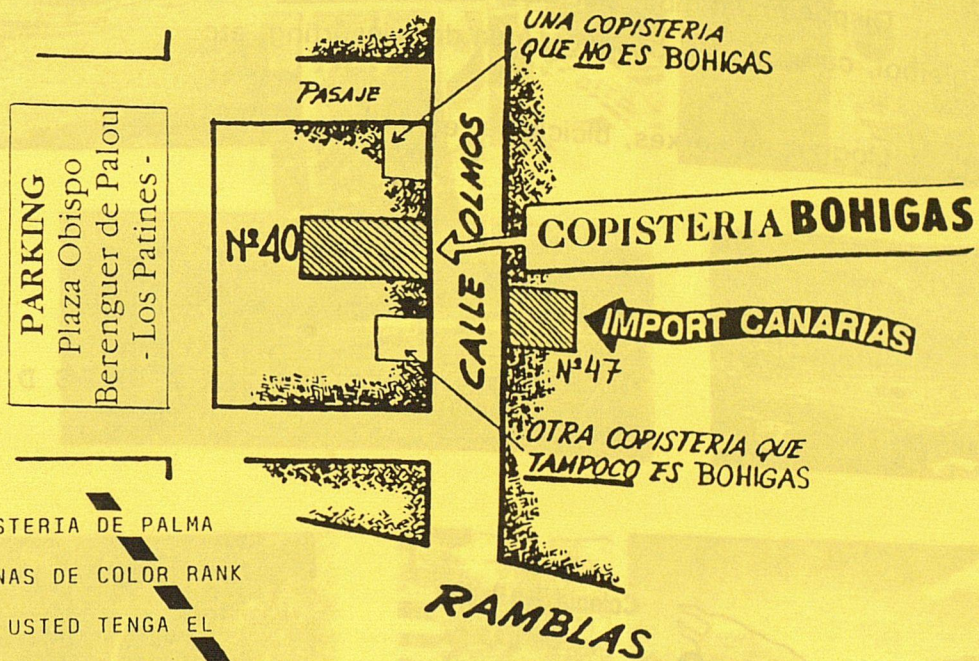
## 100 Ptas.

### EN BOHIGAS (COPISTERIA)

### C/. OLMOS, 40

REPRODUCCION EN "COLOR" AL MOMENTO DE:

- CARÁTULAS VÍDEO
- FOLLETOS TURÍSTICOS
- GRÁFICOS DE EMPRESA EN TRANSPARENCIA
- TRANSPARENCIAS EN COLOR PARA PROYECCION
- CATÁLOGOS DE REPRESENTACIONES
- CARNETS IDENTIDAD
- DOCUMENTOS
- DIBUJOS, CUADROS, ETC.



"LA UNICA" COPISTERIA DE PALMA  
CON "DOS" MAQUINAS DE COLOR RANK  
XEROX. PARA QUE USTED TENGA EL  
MEJOR SERVICIO.

RANK XEROX ES LA EMPRESA GANADORA  
DEL "PREMIO EUROPEO DE LA CALIDAD".

NOSOTROS DESDE HACE 15 AÑOS SOLO  
USAMOS EQUIPOS RANK XEROX, POR  
"CUESTION DE CALIDAD"

AMPLIACIONES Y REDUCCIONES EN "COLOR"

PONGA COLOR A SUS FOTOCOPIAS

**<< COPIAS DE PLANOS >>**  
ARQUITECTURA - INGENIERIA - DISEÑO

# CAMPING CLUB SANT PERE

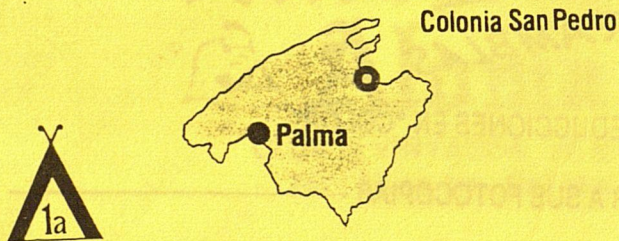
Aquest càmping es troba devora la mar, amb vistes panoràmiques sobre la badia d'Alcúdia. És un paradís per als amants de la natura i els aficionats als esports.

En aquest lloc podreu gaudir d'un agradable ambient amb tots els serveis i les facilitats necessaris per assegurar-vos unes relaxants i divertides vacances. Habitareu en una confortable i equipada caseta de fusta, tenint a poca distància uns serveis de dutxes, wc, etc. Disposam de recepció, habitació blindada amb caixes de seguretat, infermeria, saló, cafeteria, snack, supermercat, menjador, disco-pub, gran solàrium, dues piscines, amfiteatre per a animació, etc.

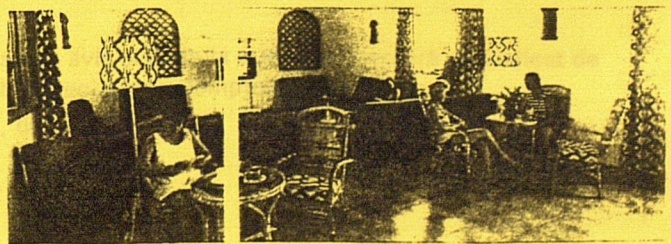
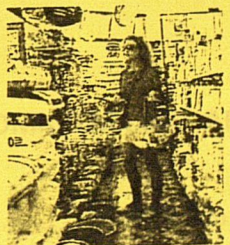
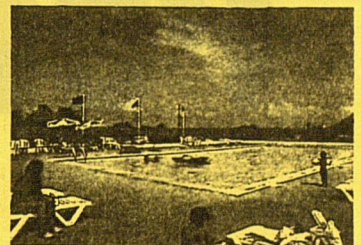
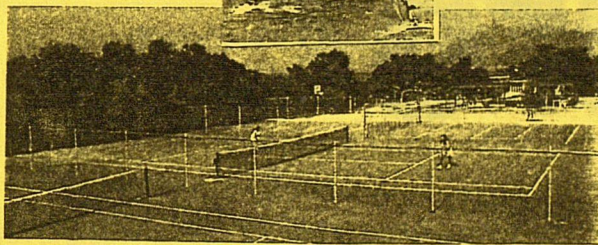
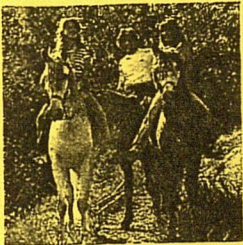
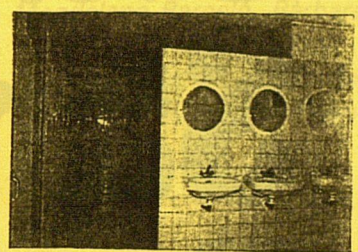
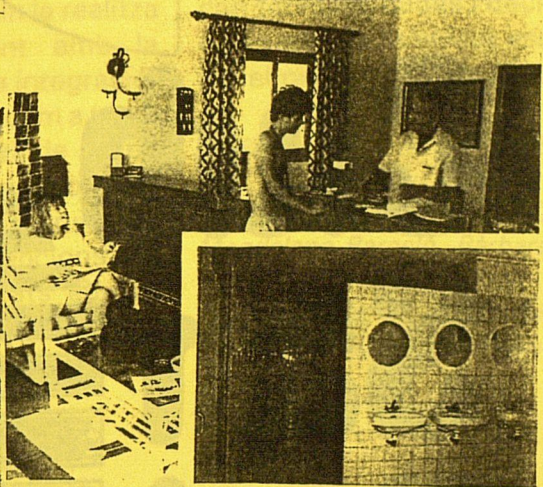
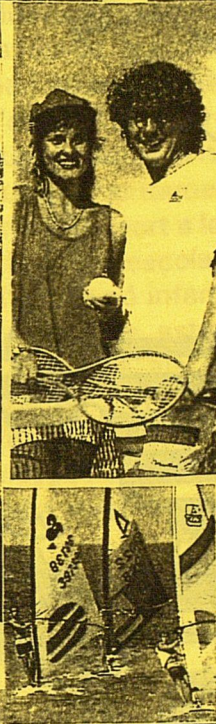
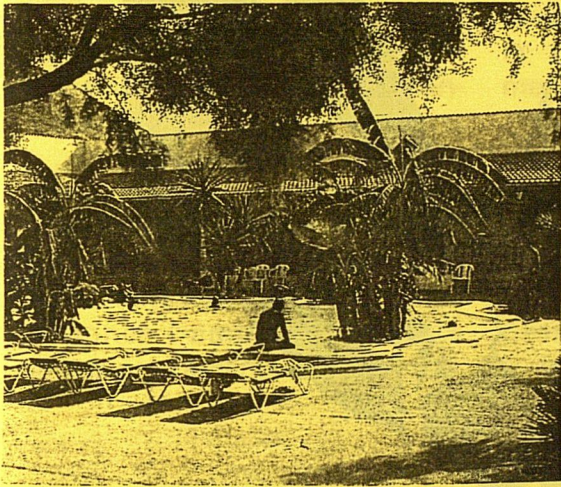
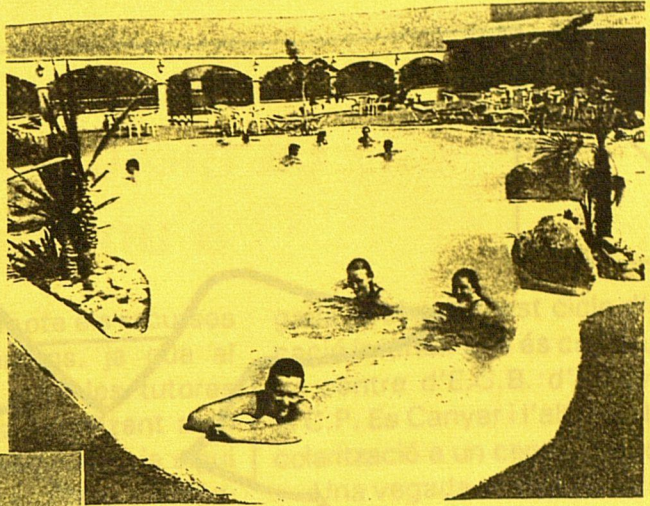
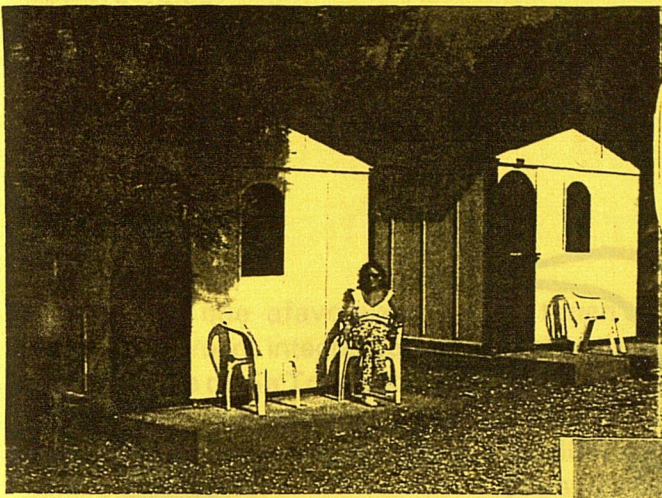
Disposam, també, per als vostres esports de: pistes de tennis, camp de voleibol, camp de tir, bàsquet, àrea de winsúrfing, etc.

Lloguer de cotxes, bicicletes, etc.

PREUS ESPECIALS PER A GRUPS D'ESCOLARS



CALO'S CANS, S/N  
07579 COLONIA DE SAN PEDRO MALLORCA  
TELS.: 58 90 23/73 03 65 FAX: 73 04 48



# Club San Pedro



educatius i que afavoreixen el desenvolupament integral del nin.

A l'escola de Sa Torre, aquest curs hi ha set aules en funcionament, de les quals sis tenen nins/es integrats.

Les deficiències d'aquests/es són: síndrome de Down, hipoacusia, retard específic de llenguatge, caracterials per deprivació socio-cultural i deficiència mental lleugera.

Aquests alumnes són distribuïts a les aules tenint en compte els informes de l'equip psicopedagògic de la zona, que a una mateixa aula no hi hagi dos alumnes amb necessitats múltiples d'aprenentatge, també

es tenen en compte els recursos materials i humans, ja que al llarg d'aquets anys les tutores s'han anat especialitzant amb les diferents patologies, ja sigui a través de cursets, de bibliografia i de la experiència.

L'avaluació del procés educatiu que ha seguit el nin la realitza la tutora, juntament amb la mestra de suport a la integració.

A la nostra escola com a totes les d'educació infantil de segon cycle, els nins estan escolaritzats dels tres als sis anys; en general no son excepcions els nins/es amb necessitats educatives especials.

Hi ha dues opcions una ve-

gada acabat aquest cycle d'educació infantil: una és continuar a un centre d'E.G.B. d'integració el C.P. Es Canyar i l'altre és l'escolarització a un centre específic.

Una vegada avaluat i realitzat l'informe psicopedagògic, la tutora i la mestra de suport, analitzen totes les dades i decideixen on es més convenient escolaritzar el nin/a el proper curs.

*Equip docent de l'Escola Sa Torre*

*Catalina Oliver, Margalida Cladera, Magdalena Barceló, Bàrbara Riera, Catalina Pons, Francisca Parera, Francisca Mercadal, Margalida Lliteras, Lluïsa Ortiz i Ramona Peñas.*

### Butlleta de subscripció a **PISSARRA** <sup>1</sup>

Nom: ..... Adreça: .....

núm: .... pis: ..... C.P. .... Població ..... Tel: .....

Se subscriu a PISSARRA al preu anual de 1400 pts que abona mitjançant:

taló bancari o gir postal a nom de l' STEI   
càrrec al compte bancari o d'estalvi <sup>2</sup>

(1) Els afiliats a l' STEI reben **PISSARRA** de franc

(2) En aquest cas heu d'emplenar l'ordre bancària

### ORDRE DE DOMICILIACIÓ BANCÀRIA

Caixa/Banc ..... Oficina ..... Dígits ... N° compte .....

Adreça banc ..... C.P. .... Població. ....

Sr. Director:

Sou pregat d'atendre a partir d'aquesta data i fins nou avís els rebuts que us presentarà el **Sindicat de Treballadors de l'Ensenyament de les Illes (STEI)** amb càrrec al meu compte indicat.

, de ..... de 199

(signatura)