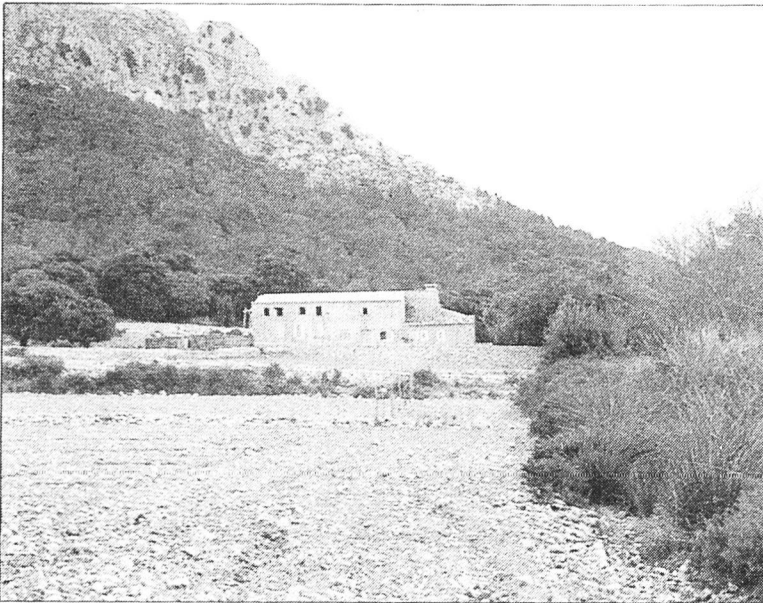


## ELS CAMPS D'APRENTATGE DE BALEARS.

Des de fa set anys, la Direcció Provincial del MEC de Balears ha estat sensible a la demanda que existia dintre de la nostra societat, d'unes instal·lacions que servissin de recolzament a la labor duita a terme per una bona part del professorat, en quant a una millora de l'educació de l'alumne respecte al medi que l'envolta.

La nostra societat ha transformat lentament la seva forma de vida, influenciada sobretot per la televisió, que ho homogeneïtza tot. D'aquesta manera, els alumnes han transformat la seva forma de vida en un model cada vegada més ciutadà, malgrat es visqui a un llogaret. Bona part dels nins d'avui en dia, tenen més contacte amb el món que els



enrevolta, mitjançant la televisió, que per la pròpia experiència personal. Per altra banda, l'hàbit creat que tot el que sia interessant, la pantalla del televisor ens ho mostrarà amb més detall, ha fet que l'alumnat perdi el seu esperit crític, l'interès per descobrir les coses, i s'hagi tornat passiu, esperant que li donin tot preparat, detallat, veure les coses de seguida sense cap esforç. Això ha creat una desmotivació de l'alumne dins la classe, i el professorat ha de lluitar fort per interessar sempre els alumnes i centrar la seva atenció.

Aquesta és la finalitat bàsica dels Camps d'Aprenentatge de les Balears. Es pretén que l'alumnat, des del moment que arribi al Camp, s'acostumi a observar, a interrogar-se sobre les coses, aprengui a discernir el que veu, i vagi creant un esperit crític, fomentant que tenguí interès per conèixer tot el que té al seu voltant. D'aquí vendrà la comprensió de la interdisciplinarietat de les coses, la mútua dependència home-natura, i amb aquest descobriment de les coses, vendrà el seu coneixement i, a través d'aquest, l'estimació del medi, de tot el que l'envolta, i això ens permetrà la seva conservació.

A aquesta finalitat fonamental, cal afegir-n'hi dues més: l'aspecte lúdic i el d'encoratjar a prendre consciència de formar part d'una societat balear.

L'aspecte lúdic, i també social, dels Camps, ve determinat per les vetlades. És en aquests moments, asseguts tal volta, al voltant de la ximeneia, quan descobreixen que es troben només entre ells, on no hi ha res per refugiar-se, no hi ha medi per a l'evasió. No hi ha televisió, ni video, ni música ensordidora; estan ells tots sols i la seva capacitat de creació, la seva possibilitat de comunicació, coses que, a certes cases, ja han desaparegut; així descobreixen el company, la persona, les seves qualitats, que al Centre li havien passat sempre desapercebudes, i descobreix que aquella persona té aspectes positius (sap parlar de coses interessants, o cantar, o simplement que sap escoltar amb interès). Les vetlades poden ésser actives (jocs, cançons, escenificacions) o bé comunicatives (diàleg, discussió, reflexió), però el que no poden ésser és passives, indiferents. Són, endemés, el moment de descobrir nous aspectes del professorat; aquest ja no és un superior, un difusor de coneixements; és el company, amb un poc més d'experiència, amb una funció diferent, però un més del grup.

L'altre aspecte, el d'intentar fomentar la presa de consciència de pertànyer a una mateixa societat balear, ve donat pel fet d'ésser d'una comunitat insular, cosa que fomenta l'individualisme; per això ens deim mallorquins, eivissencs, formenters, però no balears. Els Camps pretenen suplir aquest desconeixement mutu, afavorint els contactes inter-insulars. D'aquí que els Camps estiguin localitzats a diferents illes (Mallorca, Menorca, Eivissa) i s'encoratja l'estància a cada un d'ells, de Centres de les altres Illes, de manera que endemés de permetre el coneixement de realitats físiques i humanes diferents, ens permeti conèixer-nos mútuament. D'aquest coneixement ha de venir el reforçament d'una societat que es senti formar part d'una mateixa Comunitat i rompi la indiferència i el desconeixement que han existit fins ara.

Si tot això s'està aconseguint ens ho pot dir la gran demanda dels Centres de les nostres Illes per assistir-hi, demanda que excedeix les possibilitats, i que obliga cada any a deixar sense poder satisfer una part d'aquestes sol·licituds, i, per altra banda, l'interès i entrega que sempre ha existit per part de tot el professorat que hi ha fet feina.

Els Camps són en aquest moment una realitat ben consolidada, que donen un servei a tota la comunitat educativa i que queden oberts a tot tipus d'iniciativa. Esperem que la seva funció pugui continuar molts d'anys...

*Miquel Seguí*

Responsable dels Camps d'Aprenentatge.