

Ensenyament en català

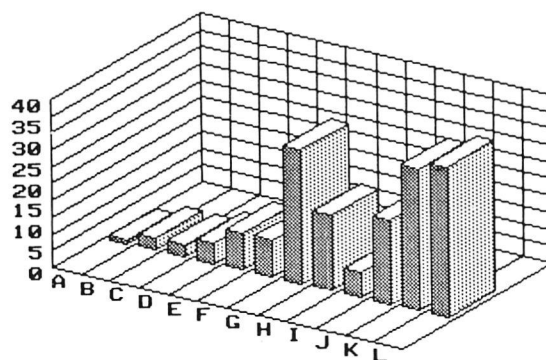
Sol·licituds curs 1990-91

La Conselleria de Cultura, Educació i Esports ha volgut oferir com a primícia el llistat dels centres que ampliaran al proper curs l'oferta de l'ensenyament en català.

S'Escoleta del Port de Pollença
 Escola d'Infants Itaca de Palma
 CP Joan Capó de Felanitx
 CP Colònia de Sant Jordi
 CP Es Puig de Sóller
 CP Porta d'es Moll d'Alcúdia
 CP Santa Gertrudis d'Eivissa
 CP d'Ariany
 CP Sant Francesc Xavier de Formentera
 CP S'Albufera del Port d'Alcúdia
 CP Es Putxet de Selva
 CP Es Cremat de Vilafranca de Bonany
 CP Sa Graduada d'Eivissa
 CP Ntra. Sra. de Jesús d'Eivissa
 CP Bartomeu Ordinas de Consell
 CP Xaloc de Peguera
 CP Na Penyal de Cala Millor
 CP Mestre Lluís Andreu de Formentera
 CP S'Algar de Portocolom
 CP Els Molins de s'Arracó
 IB Santa Maria d'Eivissa
 IB Llorenç Garcias i Font d'Artà
 IB Sa Blanca Dona d'Eivissa
 IB Josep M^a Quadrado de Ciutadella
 IB Guillem Colom de Sóller
 IB Núm. 6 de Palma
 IB Núm. 7 de Palma
 IFP de Santa Ponça
 IFP Joan Taix de sa Pobla
 IFP Isidor Macabich d'Eivissa
 IFP Llorenç M^a Duran d'Inca
 IFP Verge de Lluc de Palma
 IFP Juníper Serra de Palma
 CoHegi Ramon Llull de Santa Maria del Camí
 CoHegi la Immaculada de Palma
 CoHegi Sant Josep Obrer de Palma

d'FP a incorporar-se a la llarga llista de centres docents que ofereixen als seus alumnes la possibilitat de realitzar llurs estudis en català.

D'altra banda, i per primera vegada, dues escoles infantils demanen de ser considerades escoles catalanes i la seva integració en aquest collectiu.



Evolution of Catalan teaching

Courses:

A: 1979-80 B: 1980-81 C: 1981-82 D: 1982-83
 E: 1983-84 F: 1984-85 G: 1985-86 H: 1986-87
 I: 1987-88 J: 1988-89 K: 1989-90 L: 1990-91

S'ha de ressenyar que no tots els centres que figuren a l'esmentada relació presenten els seus projectes per primera vegada: en alguns casos es tracta d'ampliació dels programes a altres àrees que no eren encara impartides en català. Tots aquests centres manifesten en la seva documentació els resultats altament satisfactoris de la implantació de l'ensenyament en català, així com la intenció i el desig d'arribar gradualment, i cadascú en la mesura de les seves possibilitats, a una total normalització lingüística.

Cal destacar enguany l'interès dels instituts

Pel que fa al gràfic de l'evolució de les sol·licituds, s'ha de destacar l'increment palès dels tres darrers anys, que supera fins i tot el nombre dels centres que s'incorporaren al moment de la publicació al BOCAIB de l'Ordre Reguladora d'aquestes ensenyances.

PISSARRA saluda aquestes iniciatives i, conscient de les implicacions que això comporta envers el concurs general de trasllats, prepara la publicació de la relació de tots aquells centres de les Illes que fan o faran ensenyament en català amb l'expressió de cadascuna de les àrees i nivells.