

ARQUITECTURA INDUSTRIAL A INCA. JOSEP OLEZA FRATES: CAN PIQUERO

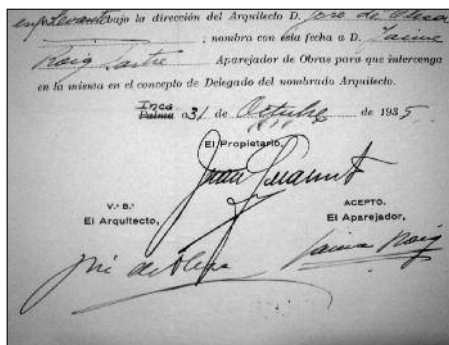
Ma. Magdalena Martorell Palou

El treball consisteix en l'estudi de la sèrie "Expedients d'obres particulars" de l'Arxiu Municipal d'Inca (1890-1940) amb l'objectiu de localitzar projectes d'arquitectura industrial per a l'estudi de la indústria del calçat i el seu entorn.

Josep Oleza Frates (1897-1971). Neix a Palma. Realitza els estudis a l'Escola Superior d'Arquitectura de Barcelona. Els inicia a 1915 i els acaba el curs 1922-23. S'estableix a Palma entre 1924 i 1939 es mou entre el regionalisme i el racionalisme. Fou arquitecte diocesà i de "la Caja de Ahorros y Monte de Piedad de les Balears" (Seguí Aznar, 1990:207). És en l'exercici particular de la professió on un nombre important d'obres responen al llenguatge racionalista.¹

Cap als 30 i 40 Josep Oleza exerceix d'arquitecte municipal d'Inca. D'entre els projectes d'arquitectura industrial destaquem l'edifici de la fàbrica de Can Piquero, 1935.

L'expedient és presentat per Joan Gelabert Beltran, domiciliat al carrer d'en Palmer, 14. Sol·licita continuar la construcció de la fàbrica de calçat conforme als plànols que s'adjunten, al carrer de Martí Metge, cantonada amb carrer de Llevant. Consta de plànols de planta i alçats, els quals estan visats pel Col·legi Oficial



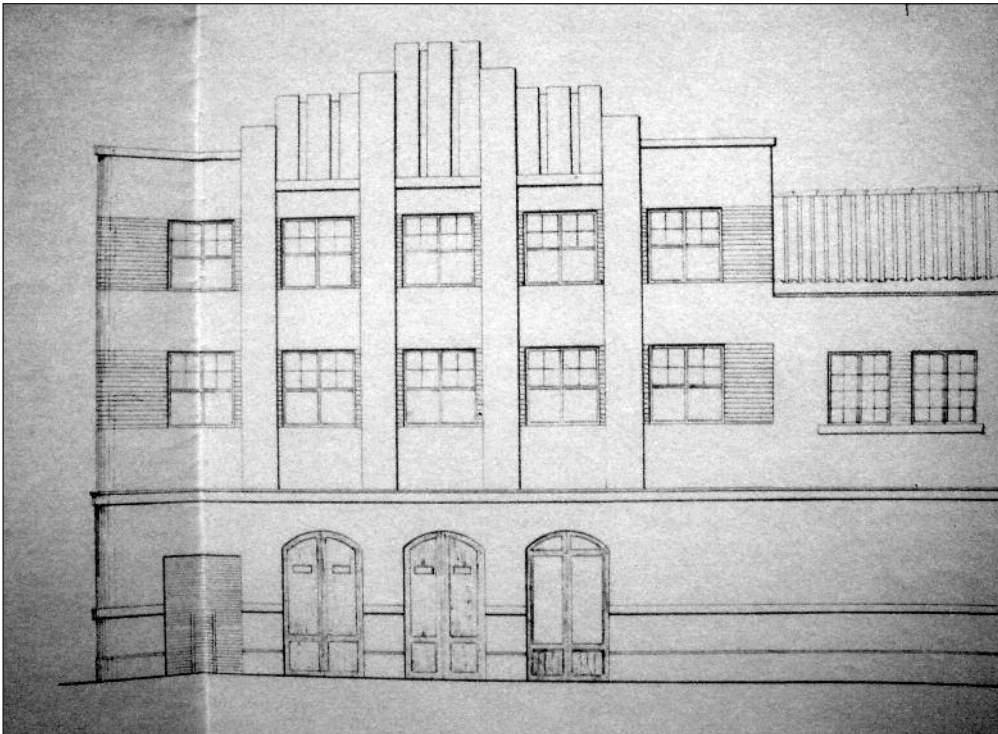
1 - Seguí Aznar no fa a esment a obres ni a la tasca d'arquitecte municipal d'Inca de Josep Oleza.

2 - Arxiu Municipal d'Inca. Expedients d'obres particulars. 1935/297.

d'Arquitectes de Catalunya i Balears, delegació de Balears.² És de caràcter racionalista. Els trets més característics són el frontó escalonat de la façana principal i les finestres apaisades.

L'edifici de Can Piquero és un conjunt fabril que està compost per tres cossos adossats. El principal més alt se situa al carrer de Martí Metge, en el qual presenta planta baixa i dos pisos amb cantonada amb el carrer de Llevant; els altres dos cossos, situats a cada carrer, planta baixa i pis. A la façana el cos principal té un capcim a manera de frontó triangular escalonat amb faixes ressortides verticals. El cos principal presenta als pisos cinc finestres apaisades per planta.

La fàbrica de Joan Gelabert Beltran és coneguda popularment per Can Piquero "Gros". Actualment l'edifici forma part del patrimoni arquitectònic d'Inca. Està inclòs al Catàleg d'elements d'interès artístic, històric, ambiental i patrimoni arquitectònic del terme municipal d'Inca, amb protecció: 3.



Bibliografia

- Guia de Arquitectura. Palma: Col·legi Oficial d'Arquitectes de Balears, 1990.
- SEGUÍ AZNAR, Miquel. *Arquitectura contemporànea en Mallorca (1900-1947)*. Palma: Universitat de les Illes Balears i Col·legi Oficial d'Arquitectes de les Balears, 1990.
- SEGUÍ AZNAR, Miquel. *Urbanisme i arquitectura a les Balears. Segle XX*. Palma: Edicions Documenta Balear, 2000.